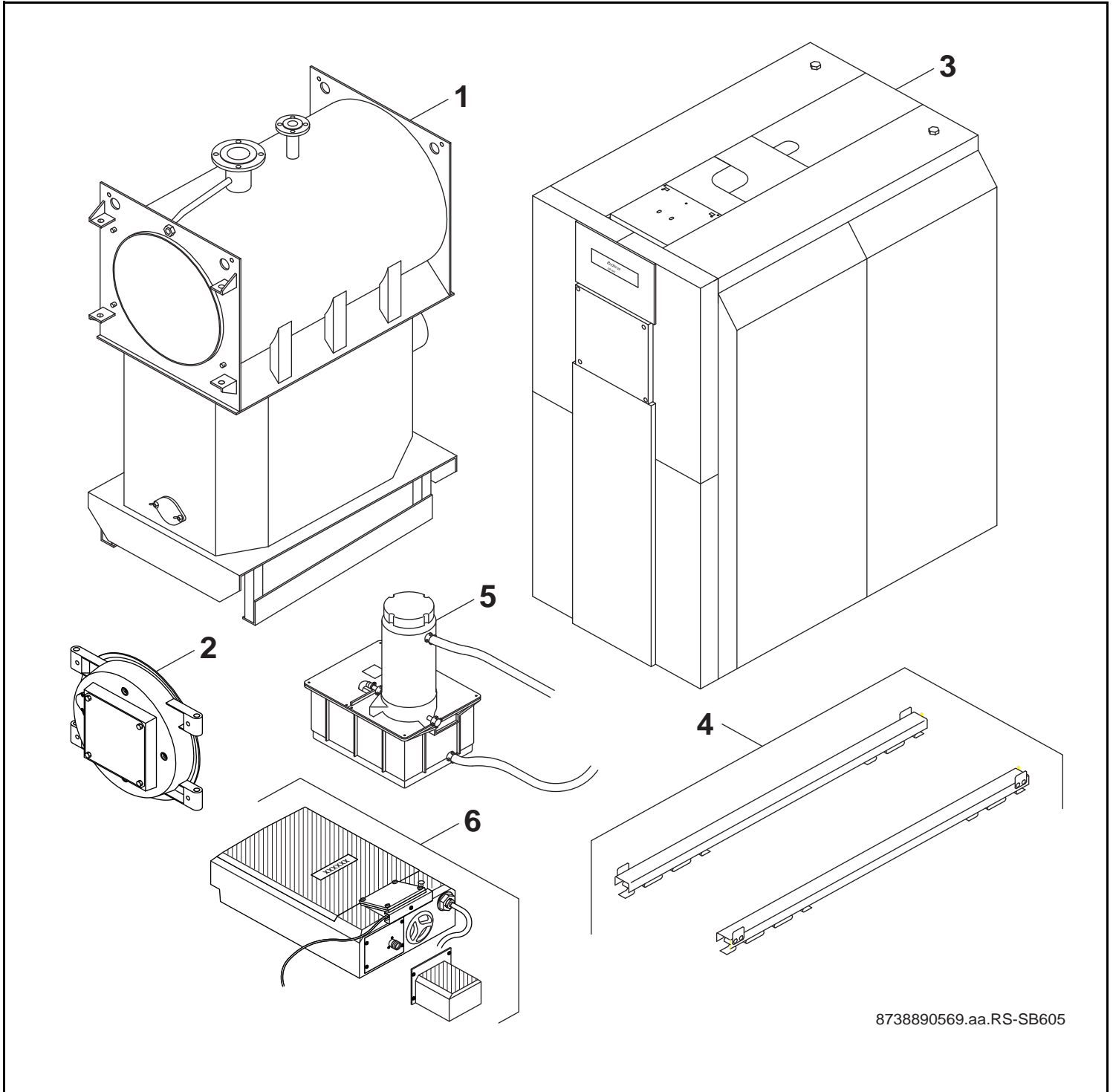


Brennwertkessel SB605



8738890569.aa.RS-SB605

Buderus

Wichtige Hinweise

- Ersatzteile dürfen nur von einem zugelassenen Installateur eingebaut werden!
- Im Anhang finden Sie:
 - die Übersetzungen aller verwendeten Teilebezeichnungen
 - eine Übersicht der Gerätetypen und Länder, für die diese Ersatzteilliste gilt.

Important notes

- The spare parts may only be installed by an approved installer!
- In the appendix you will find:
 - a list of translations of the names of all parts used
 - a list of the models and countries to which this spare parts list applies.

Indications importantes

- L'installation des pièces de rechange doit être effectuée par un professionnel qualifié!
- Veuillez trouver en annexe:
 - les traductions de toutes les désignations des pièces utilisées
 - une vue globale des types de chaudières et des pays pour lesquels la présente liste des pièces de rechange est valable.

Informações importantes

- Peças de substituição só podem ser montadas por um técnico credenciado!
- Em anexo encontra:
 - as traduções das designações de todas as peças utilizadas.
 - lista dos aparelhos e países para os quais esta lista de peças de substituição é válida.

Avvertenze importanti

- Le parti di ricambio possono essere montate esclusivamente da personale qualificato ed in possesso dei requisiti tecnico-professionali!
- In appendice sono reperibili:
 - traduzione di ogni descrizione relativa alle varie parti di ricambio
 - elenco di sigle e codici, corrispondente ai vari paesi di destinazione.

Indicaciones importantes

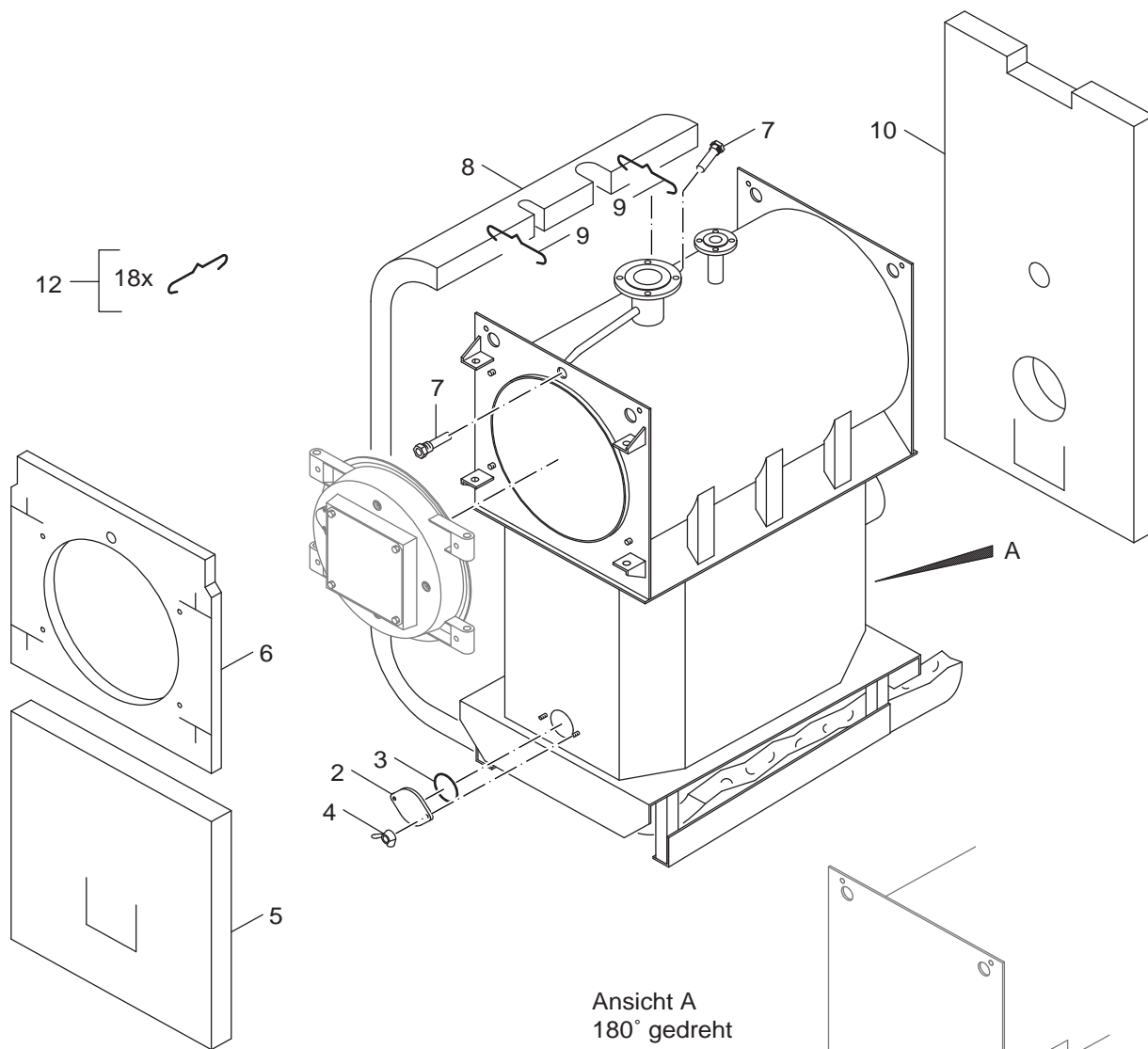
- Los repuestos solamente deben ser montados por los servicios técnicos oficiales de la marca!
- En el anexo podrá encontrar:
 - la traducción de todas las denominaciones de piezas empleadas
 - una relación de los tipos de aparato y países en los que se aplica esta lista de repuestos.

Belangrijke aanwijzing

- Onderdelen mogen alleen door een erkend installateur worden vervangen!
- In de bijlage vindt u:
 - de vertalingen van de gebruikte onderdelentekeningen
 - een overzicht van toesteltypen en de landen waarvoor deze onderdelenlijst bedoeld is.

Önemli Bilgiler

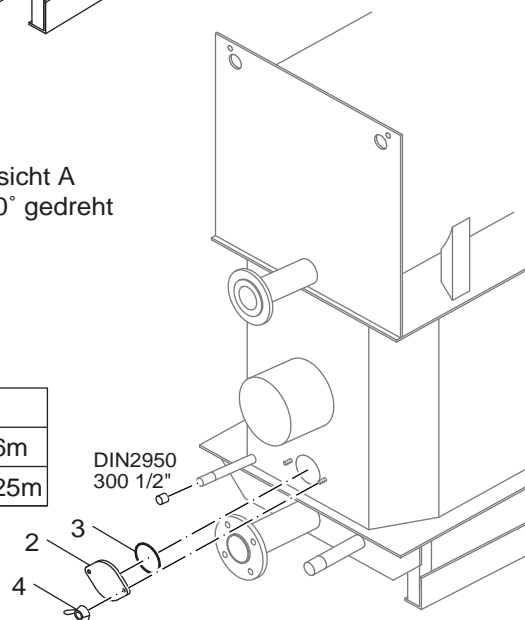
- Yedek parçalar sadece yetkili tesisatçılar tarafından monte edilebilir!
- Aşağıdaki bilgileri ekli olarak bulabilirsiniz:
 - Tüm kullanılan parça tanımlarının tercümelemleri
 - Bu yedek parça listesinin geçerli olduğu tüm cihaz çeşitleri ve ülkelerin özeti.



Ansicht A
180° gedreht

Austausch der Dichtschnüre bei Umstellung auf schwefelarmes Heizöl EL DIN51603

Pos.	TT Nr.	Text
3	7747024920	Umrüstset Öl-Brennwert, Dichtschnur 4,6m
3	7747024921	Umrüstset Öl-Brennwert, Dichtschnur 6,25m



8738890570.aa.RS-Kesselblock SB605

1









Kesselblock SB605
Boiler block SB605
Corps de chauffe SB605
Corpo caldaia SB605
Ketelblok SB605
Cuerpo de caldera SB605

**Brennwertkessel
SB605**

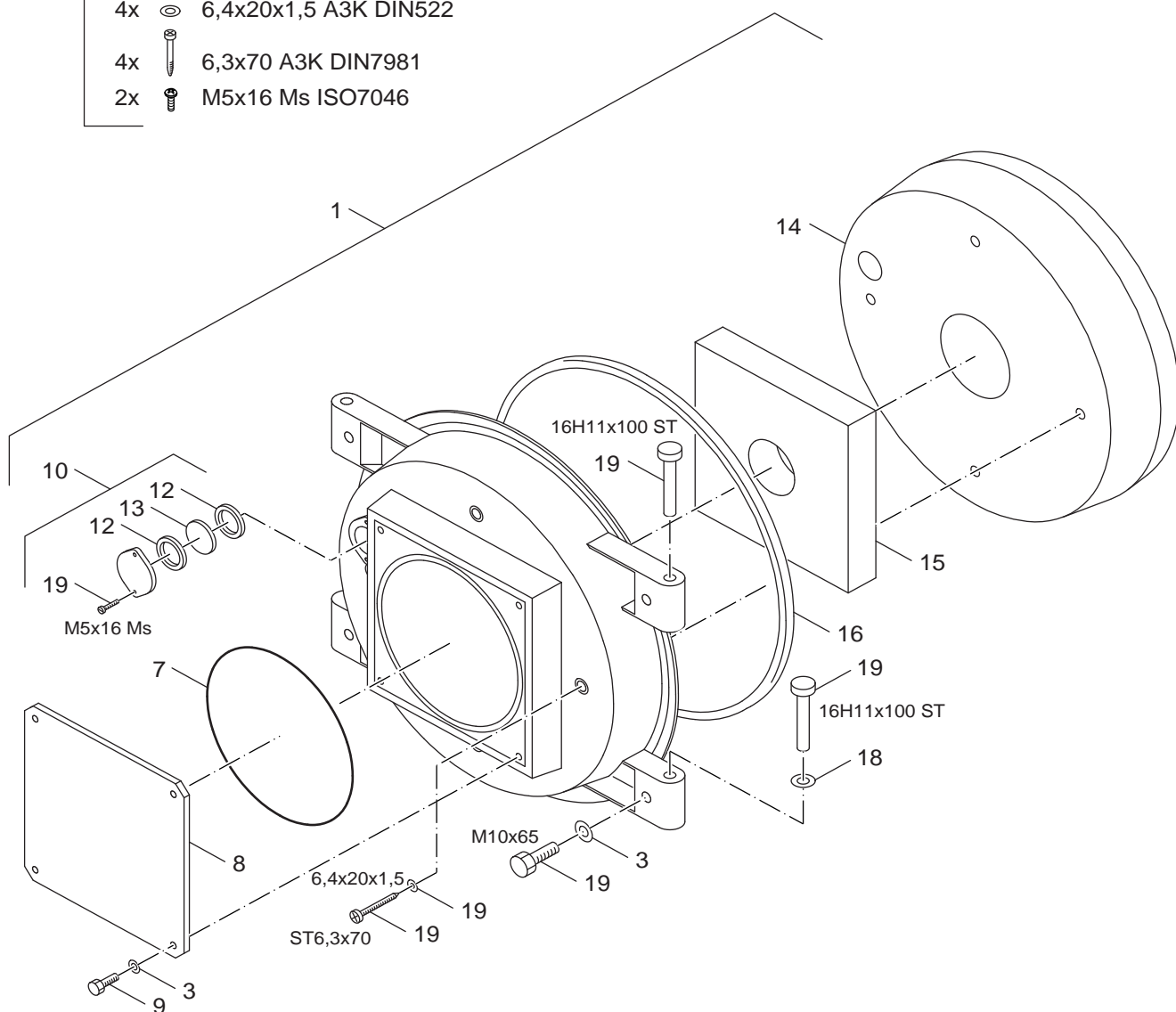
Ersatzteilliste
Spare parts list

Liste des pièces de rechange
Lista parti di ricambio

Onderdelenlijst
Lista de repuestos

- 19 —
- 4x  M10x30 8.8 A3K
 - 8x  A10,5 A3K DIN125
 - 2x  16H11x100 ST A3K DIN1444
 - 2x  A17 A3K DIN125
 - 4x  M10x65 8.8 A3K ISO4014
 - 4x  6,4x20x1,5 A3K DIN522
 - 4x  6,3x70 A3K DIN7981
 - 2x  M5x16 Ms ISO7046

- 7 — 210-270kW-910mm
350-650kW-1040mm
- 16 — 210-270kW-1734mm
350-650kW-2050mm



8738890571.aa.RS-Brennertür SB605

2

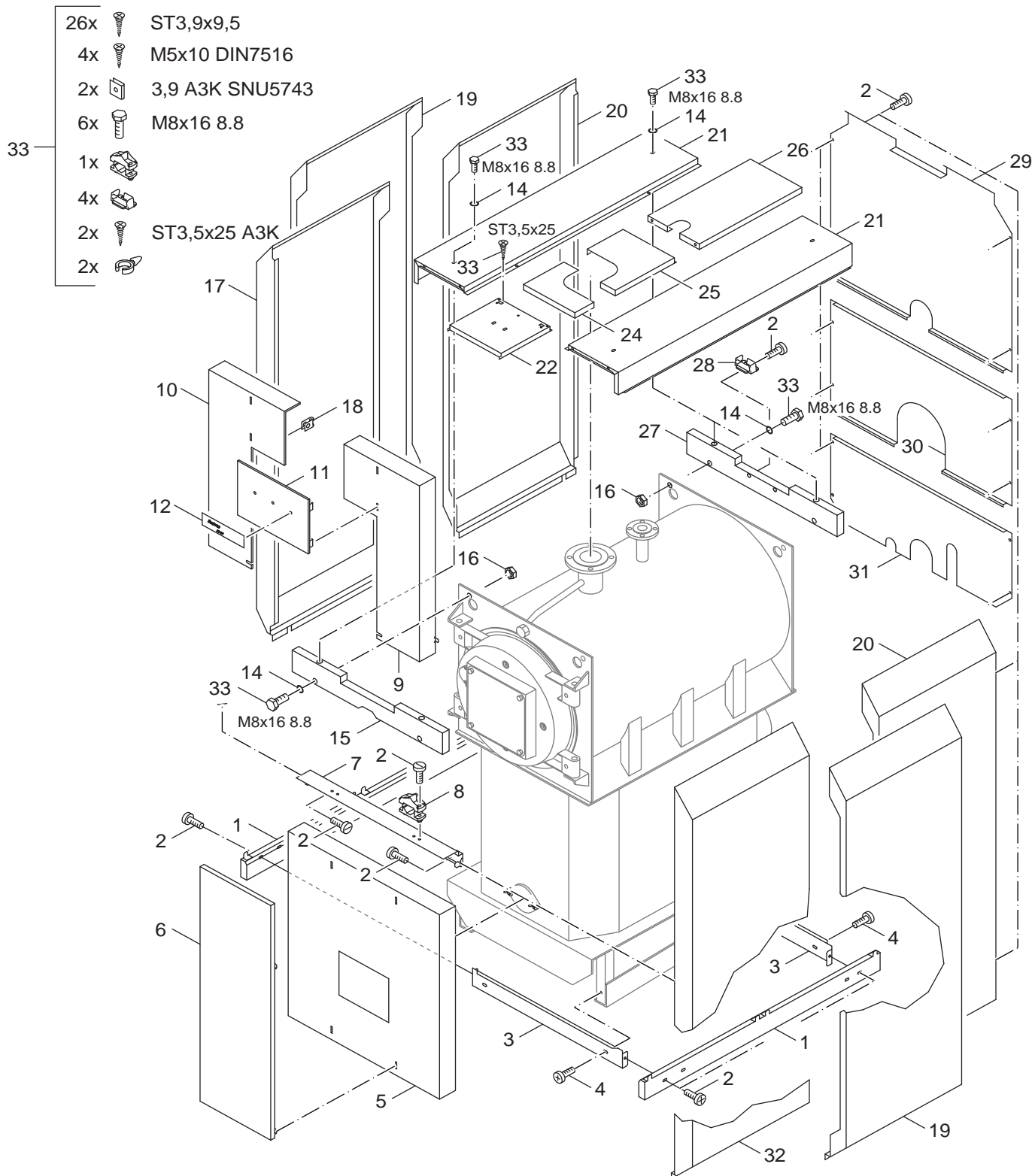
Brennertür SB605
Burner door SB605
Porte de brûleur SB605
Porta del bruciatore SB605
Branderdeur SB605
Puerta del quemador SB605

**Brennwertkessel
SB605**

Ersatzteilliste
Spare parts list

Liste des pièces de rechange
Lista parti di ricambio

Onderdelenlijst
Lista de repuestos



8738890572.aa.RS-Verkleidung SB605

3

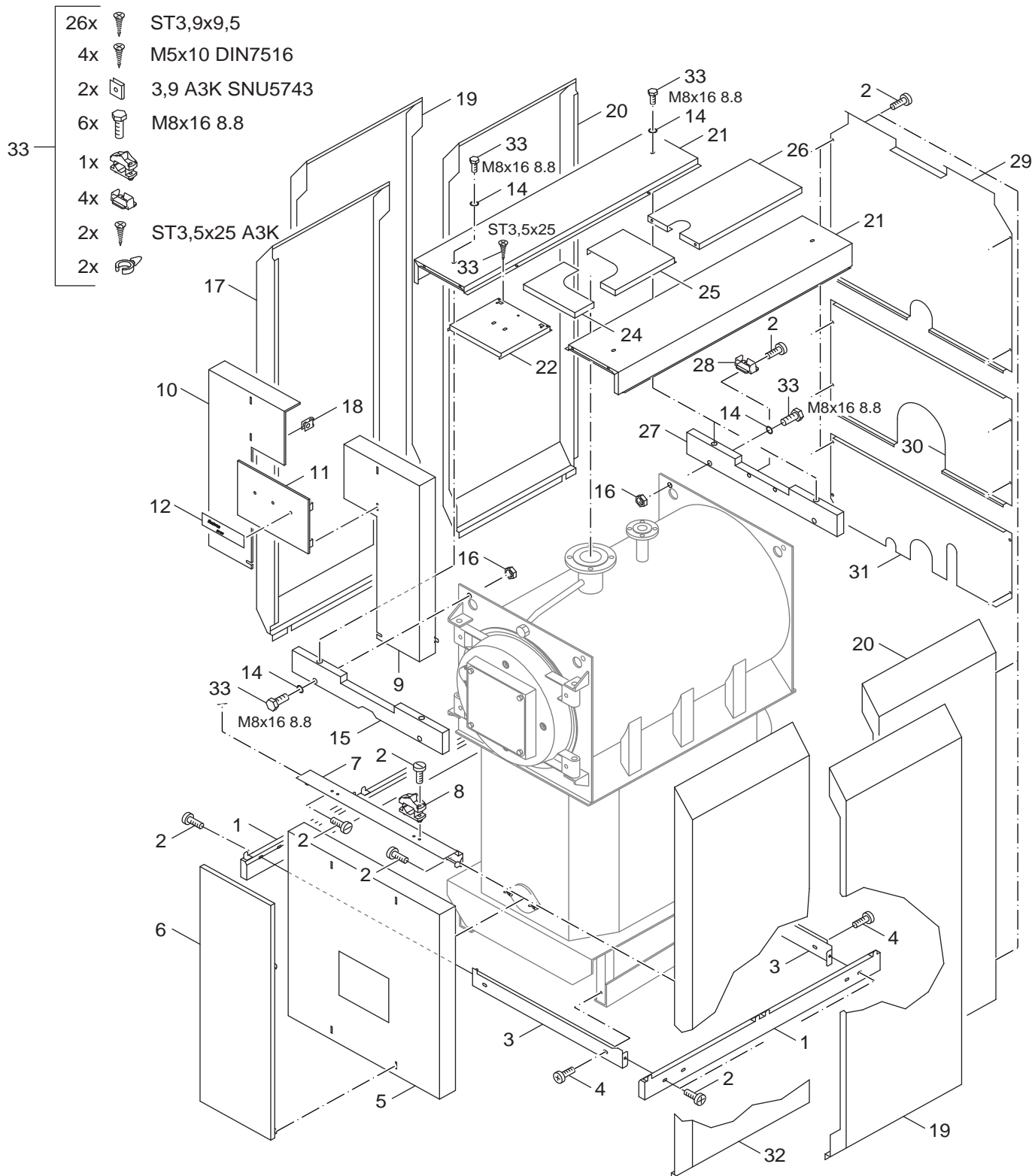
Verkleidung SB605
Housing SB605
Carénage SB605
Rivestimento SB605
Bekleding SB605
Revestimiento SB605

Brennwertkessel
SB605

Ersatzteilliste
Spare parts list

Liste des pièces de rechange
Lista parti di ricambio

Onderdelenlijst
Lista de repuestos

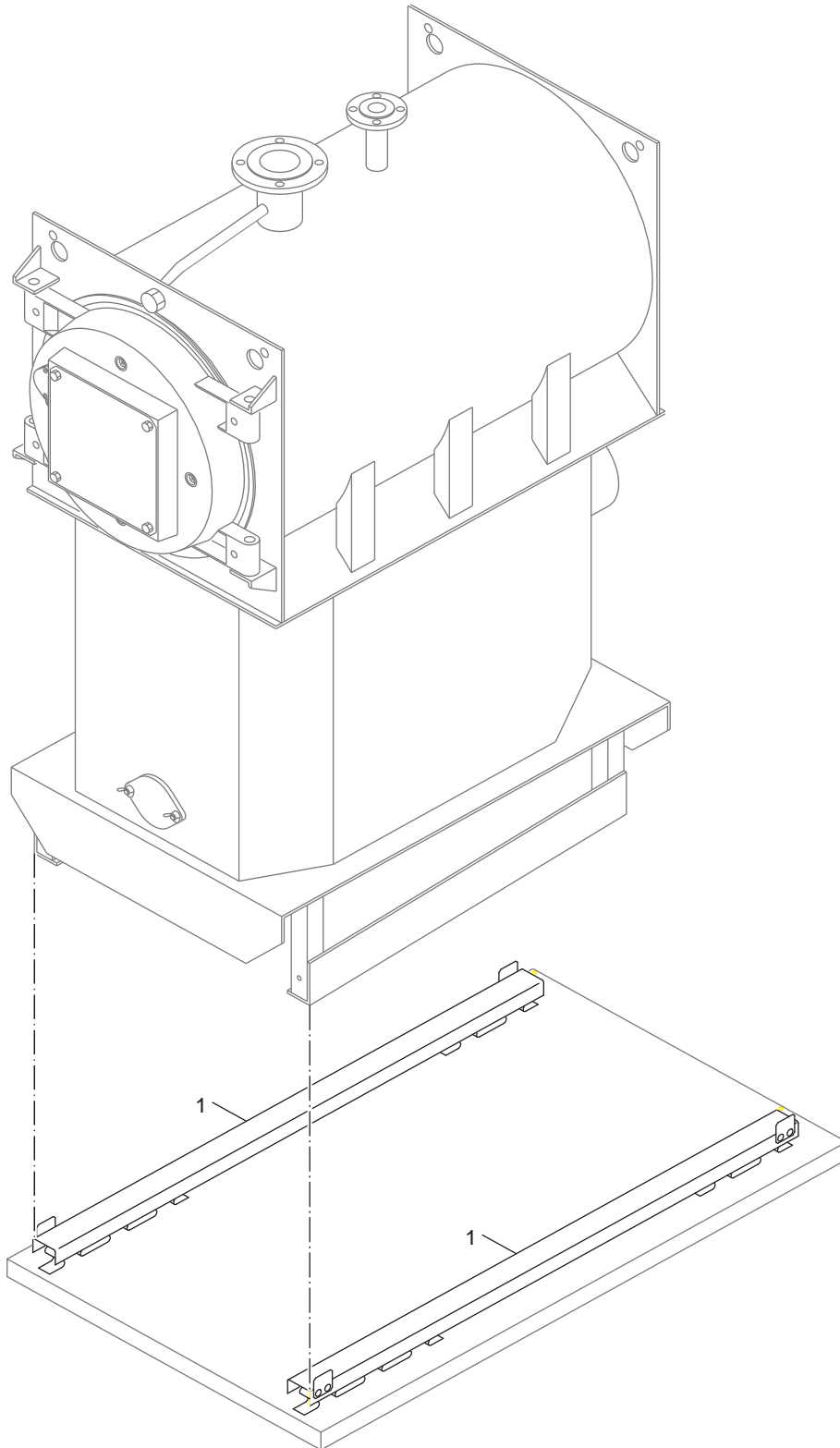


8738890572.aa.RS-Verkleidung SB605

3

Verkleidung SB605
Housing SB605
Carénage SB605
Rivestimento SB605
Bekleding SB605
Revestimiento SB605

**Brennwertkessel
SB605**



8738890573.aa.RS-Kesselunterbau SB605

4

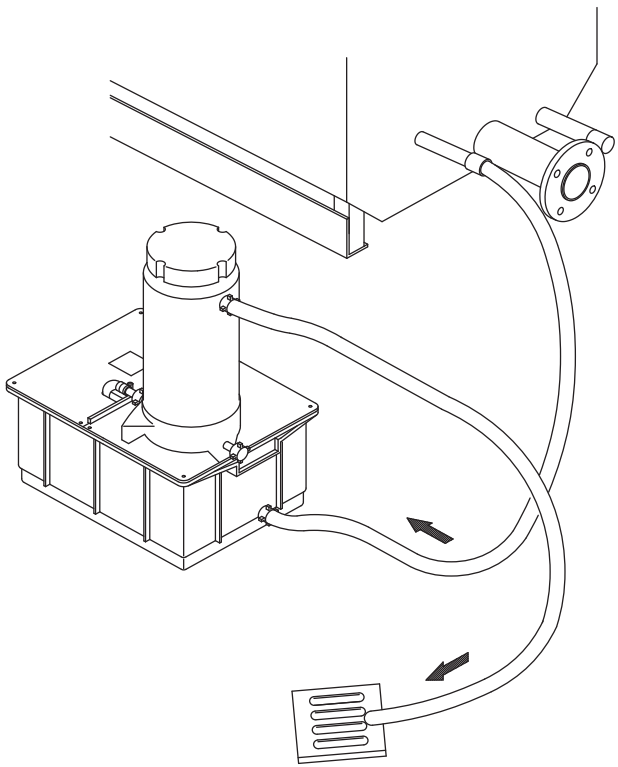
Kesselunterbau SB605
Boiler plinth SB605
Socle de la chaudière SB605
Sottofondo caldaia SB605
Ketelsokkel SB605
Base de la caldera SB605

**Brennwertkessel
SB605**

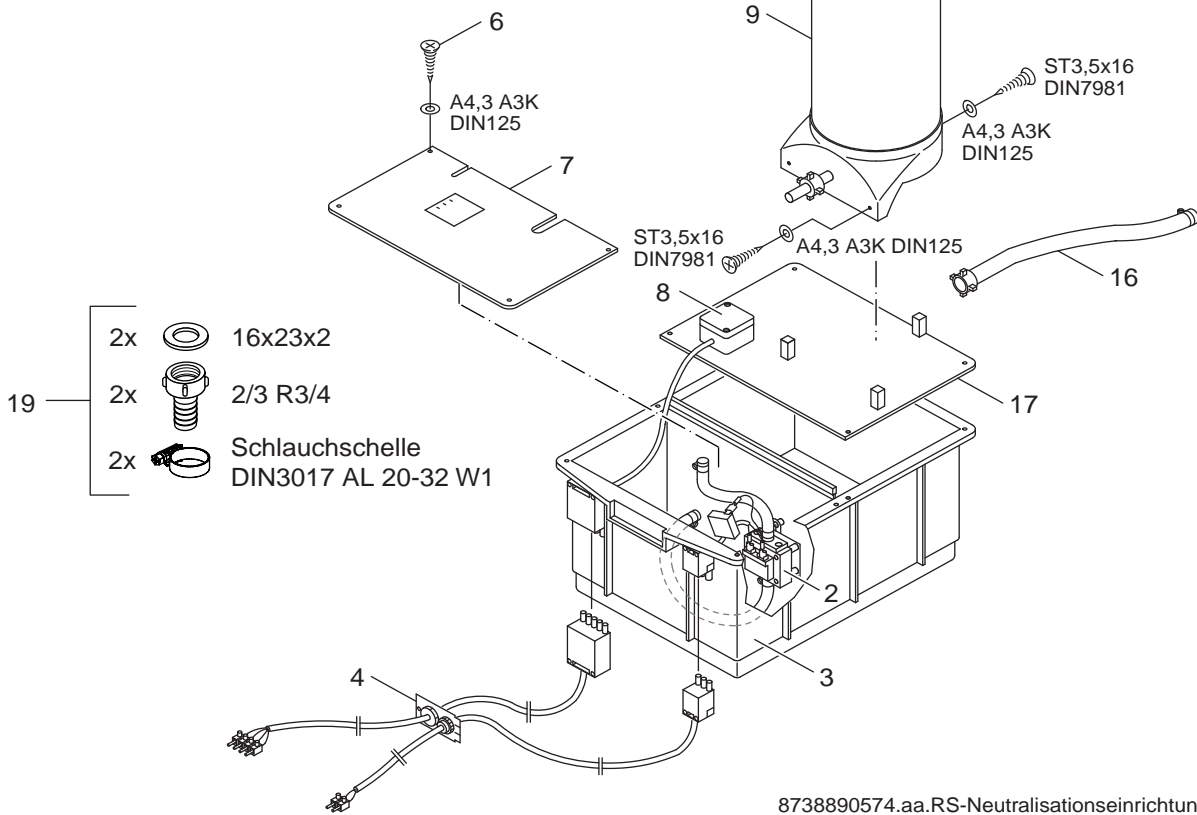
Ersatzteilliste
Spare parts list

Liste des pièces de rechange
Lista parti di ricambio

Onderdelenlijst
Lista de repuestos



alt	neu	
N3.1	N3.15	100-270kW
N3.2	N3.25	350-530kW
N3.3	N3.35	630-1250kW

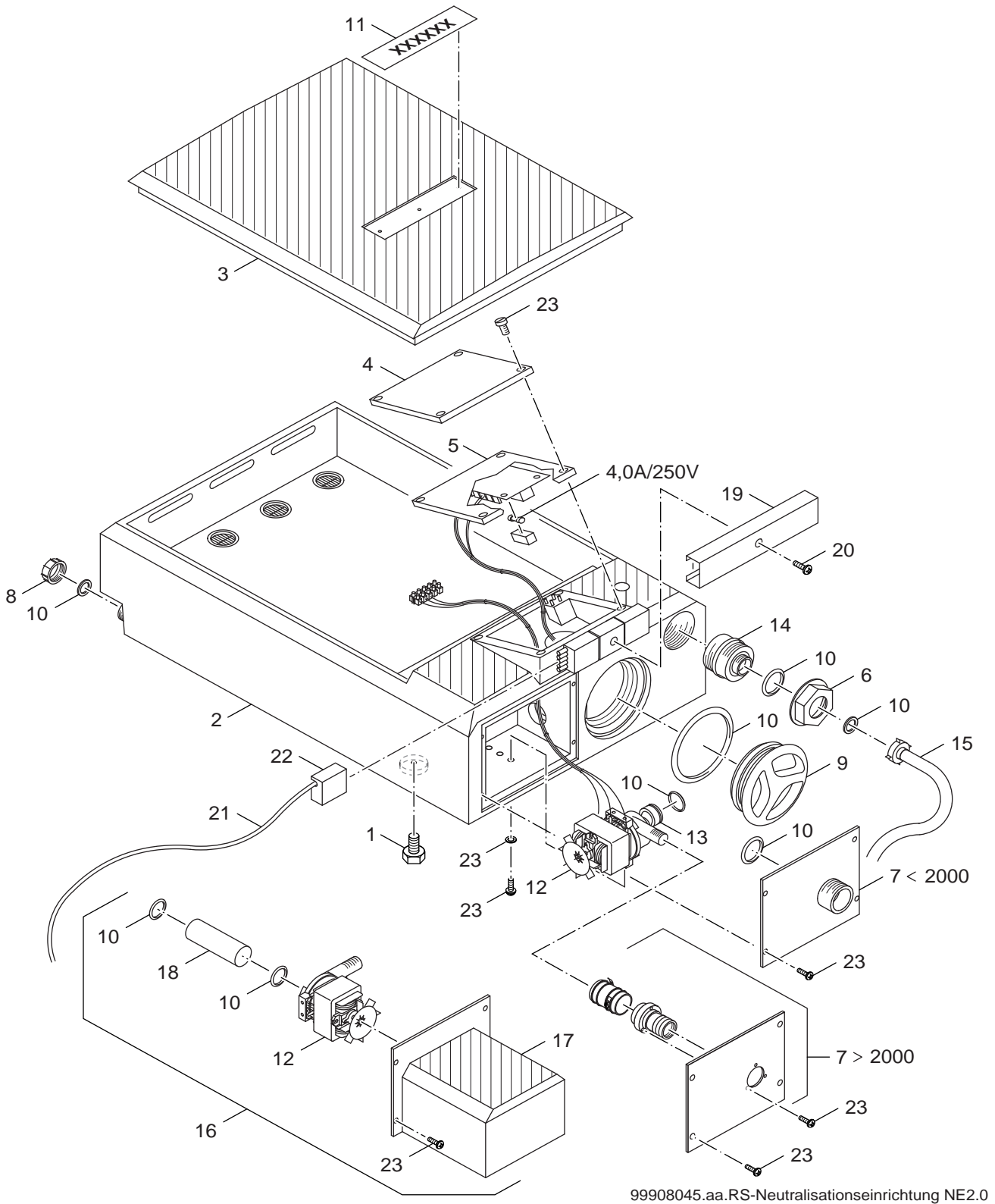


8738890574.aa.RS-Neutralisationseinrichtung N3.1-3.3

5

Neutralisation N3.1-3.3
Neutralisation N3.1-3.3
Neutralisation N3.1-3.3
Neutralizzazione N3.1-3.3
Neutralisering N3.1-3.3
Neutralización N3.1-3.3

Brennwertkessel
SB605



6

Neutralisationseinrichtung NE 2.0
Neutralization NE 2.0
Neutralisation NE 2.0
Neutralizzazione NE 2.0
Neutralisatie NE 2.0
Neutralizadora NE 2.0

**Brennwertkessel
SB605**

Übersetzungsliste List of translations		Liste des traductions Traduzione delle descrizioni		Vertalinglijst Lista de traducciones	
Pos	Description	Denomination	Descrizione	Benaming	Descripción
1	Element of construction	Groupe de construction	Gruppo di costruzione	Montagegroep	Grupo de construcción
2	Clean-out cover for Flue gas header	Trappe de ramonage SB315/SB615	Coperchio di pulizia SB315/SB615	Reinigingsdeksel SB315/SB615	Tapa de limpieza SB315/SB615
3	Gasket 5x10x9x5750mm silicone S adhesive	JOINT 5x10x9x5750MM SILICONE	Guarnizione 5x10x9x5750mm Silikon	Packing 5x10x9x5750mm Silikon	Cordón De Junta Recuperadores Humos GT
4	Wing nut DIN315-C M8 CUZn (2x)	Ecrou papillon DIN315-C M8 CUZn (2x)	Dado ad alette DIN315-C M8 CUZn (2x)	Vleugelmoer DIN315-C M8 CUZn (2x)	Tuerca mariposa DIN315-C M8 CUZn (2x)
5	Thermal insulation front bottom SB 605	Isolation avant bas SB605-210/270	Isolamento anteriore sotto SB605-210/270	Isolatie Voor Onder SB605-210/270	Aislamiento delante debajo SB605-210/270
6	Thermal insulation front top SB 605	Isolation avant haut SB605-210/270	Isolamento anteriore sopra SB605-210/270	Isolatie voor boven SB605-210/270	Aislamiento delante arriba SB605-210/270
7	Sensor well R3/4"x100mm	DOIGT DE GANT 3/4x 100mm	Pozzetto ad immersione R3/4"x100mm	Dompelhuls R3/4"x100mm	Vaina 3/4" x 100 mm
8	Thermal insul boiler block SB605-210/270	Isolation corps de chaud. SB605-210/270	Isolamento Corpo caldaia SB605-210/270	Isolatie Ketelblok SB605-210/270	Aislamiento Cuerpo caldera SB605-210/270
9	Retaining spring (10Pc)	RESSORTS DE RETENUE D 0.8 (10x)	Molla di tenuta (10x)	Borgveer (10x)	Muelle tensor para aislamientos (10x)
10	Thermal insulation boiler block rear	Isolation arrière SB605-210/270	Isolamento posteriore SB605-210/270	Isolatie achter SB605-210/270	Aislamiento detrás SB605-210/270
12	Installation material Thermal insulation	Matériel de montage isolation compl.	Materiale per il montaggio Isolamento	Montagemateriaal Isolatie	Material de montaje Aislamiento
2	Element of construction	Groupe de construction	Gruppo di costruzione	Montagegroep	Grupo de construcción
1	Burner door SB605/SB615 210-270kW	Porte brûleur compl. SB615-400/SB605-210	Porta del bruciatore SB615-400/SB605-210	Branderdeur SB615-400/SB605-210/270KW	Puerta del quemador SB615-400/SB605-210
3	Washer DIN125-st 10,5x2,0mm	RONDELLE 10X20 10,5x2,0mm	Rondella DIN125-st 10,5x2,0mm	Onderlegging DIN125-st 10,5x2,0mm	Arandela DIN125-st 10,5x2,0mm
7	Rope seal 6x1500 GP	CORDON D'ETANCHEITE GP 6X1500	Cordone di tenuta GP 6x1500mm	Afdichtkoord GP 6x1500mm	Cordón de estanqueidad GP 6x1500mm
8	Burner plate (dummy) 10x338x338mm	PLAQUE BRULEUR (PLEINE) 10x338x338mm	Piastra bruciatore 10x338x338mm	Blind Branderplaat 10x338x338mm	Placa quemador ciega 10x338x338mm
9	Screw ISO4017 M10x30 A3K (10X)	VIS ISO 4017 M10x30 A3K (10x)	Vite Iso 4017 M10x30 A3K (10x)	Schroef Iso 4017 M10x30 A3K (10x)	Tornillo Iso 4017 M10x30 A3K (10x)
10	Inspection port plug cover	COUV VISEUR BRUL G215-55	Coperchio chiusura foro fless. compl.	Kijkgatafsluitdeksel compl.	Conjunto mirilla GE215/GE315
12	Gasket D42x52x1,5mm	JOINT VISEUR D42x52x1,5mm G 505	Guarnizione D42x52x1,5mm	Afdichting D42x52x1,5mm	Junta 42x52x1,5 mirilla GE215/GE315/GE51
13	Glass pane D49,5x5mm repl pack (1x)	VERRE VISEUR FLAM V2 D49,5x5mm (1x)	lastra di vetro D49,5x5mm (1x)	Glas Ring D49,5x5mm (1x)	Mirilla cristal D49,5x5 GE315/515/615/4
14	Thermal insulation burner door SB615	Isolation porte brûleur SB615/400KW	Isolamento Porta del bruciatore	Isolatie branderdeur SB615/400KW	aislamiento Puerta del quemador
15	Insulating plate GE515/SB615 510-640kW	Plaque d'isolation GE515/SB615 510-640kW	Piastra isolante GE515/SB615 510-640kW	isolatieplaat GE515/SB615 510-640kW	placa aislante GE515/SB615 510-640kW
16	Packing cords 20x20x2150mm	CORDON D'ETANCHEITE 20x20x2150MM	Cordone ermetizzante 20x20x2150mm	Afdichtkoord 20x20x2150mm	Cordón de estanqueidad 20x20x2150mm
18	Washer DIN125 A17 A3K	RONDELLE DIN125 A17 A3K	Disco DIN125 A17 A3K	Ring DIN125 A17 A3K	Arandela DIN125 A17 A3K
	Installation material burner door SB615	Lot de pièces de fixation porte brûleur	materiale per il montaggio Porta bruleur	Montagemateriaal branderdeur SB615	material de montaje Puerta del quemador
3	Element of construction	Groupe de construction	Gruppo di costruzione	Montagegroep	Grupo de construcción
1	U-shaped rail SB605 210/270kW	U-Barre SB605-210/270	U-Binario SB605-210/270	U-Strip SB605-210/270	U-Rail SB605-210/270
2	Pan-head screw ST3,9x9,5 A3T (10x)	Vis à tête plate ST3,9 (10x)	Vite a testa piana ST3,9x9,5 (10x)	Schroef met vlakke kop ST3,9x9,5 (10x)	Tornillo avellanado ST3,9x9,5 (10x)
3	Z-rails SB 605 210/270kW	Z-Barre SB605-210/270	Z-Binario SB605-210/270	Z-Strip SB605-210/270	Z-Rail SB605-210/270
4	Screw DIN7500 M5x12 ST A3K z	Vis DIN7500 M5x12 ST A3K z	Vite DIN7500 M5x12 ST A3K z	Schroef DIN7500 M5x12 ST A3K z	Tornillo DIN7500 M5x12 ST A3K z
5	Front bottom SB 605 210/270kW	Panneau avant compl. SB605-210/270	Parete anteriore sotto SB605-210/270	Voorwand Onder SB605-210/270	Pared delantero debajo SB605-210/270
6	Cover bottom SB 605 210/270kW	Cache bas SB605-210/270	Pannello sotto SB605-210/270	Afdekkplaat onder SB605-210/270	Diafragma debajo SB605-210/270
7	Suspended strip SB 605 210/270kW	Tringle SB605-210/270	Listello SB605-210/270	Aansluiten Profiel SB605-210/270	Listón SB605-210/270
8	Clamp strain relief	Couvercle serre cable	Fermo antitrazione	Trekontlasting	Conexion a tierra
9	Front top R.h. SB 605 210/270kW	Couvercle avant haut droite SB605-210/270	Parete anteriore sopra destra	Voorwand boven rechts SB605-210/270	Pared delantero arriba derecha
10	Front top L.h. SB 605 210/270kW	Couvercle avant haut gauche	Parete anteriore sopra sinistra	Voorwand boven links SB605-210/270	Pared delantero arriba izquierda
11	Cover top SB 605 210/270kW	Cache haut SB605-210/270	Pannello sopra SB605-210/270	Afdekkplaat boven SB605-210/270	Diafragma arriba SB605-210/270
12	Badge "SB 605	Plaque signalétique SB605	Targhetta caldaia SB605	Toestelplaat SB605	Placa del aparato SB605
14	Washer DIN125 A3K (10x)	Rondelle plate DIN125 A3K (10x)	Rondella DIN125 A3K (10x)	Onderlegging DIN125 A3K (10x)	Arandela DIN125 A3K (10x)
15	Tie-bar front SB 605 210/270kW	Traverse avant SB605-210/270	Traversa anteriore SB605-210/270	Vangschaal Voor SB605-210/270	Mástil de refuerzo delante SB605-210/270
16	Hex nut ISO4032 M8 8 A3K	Ecrou 6 pans ISO4032 M8 8 A3K	Dado esagonale ISO4032 M8 8 A3K	Zeskantmoer ISO4032 M8 8 A3K	Tuerca 6KT ISO4032 M8 8 A3K
17	Side panel front L.h. SB 605 210/270kW	Paroi latérale avant gauche	Parete laterale anteriore sinistra	Zijwand voor links SB605-210/270	Pared lateral delante izquierda
18	Snap nut 3.9-A3K-SNU5743	ECROU 3,9-A3K-SNU5743	Chiocciola 3,9-A3K-SNU5743	Clip 3,9-A3K-SNU5743	Clip Fijación 3,9-A3K-SNU5743
19	Side panel centre SB 540/650kW	Paroi latérale milieu SB605-540/650	Parete laterale intermedio SB605-540/650	Zijwand midden SB605-540/650	Pared lateral Mitad SB605-540/650
20	Side panel rear SB 605 210/270kW	Paroi latérale arrière SB605-210/270	Parete laterale posteriore SB605-210/270	Zijwand achter SB605-210/270	Pared lateral detrás SB605-210/270
21	Cover SB 605 210/270kW	Plafond SB605 210-270kW	Soffitto SB605 210-270kW	Plafond SB605 210-270kW	Techo SB605 210-270kW
22	Hood SB605-210/270	Capot SB605-210/270	Coperchio SB605-210/270	Afdekkap SB605-210/270	Capota SB605-210/270
24	Part insert A SB 605 210/270kW	Pièce d'insertion A SB605-210/270	Inserto A SB605-210/270	Inlegstuk A SB605-210/270	Pieza de inserción A SB605-210/270
25	Part insert B SB 605 210/270kW	Pièce d'insertion B SB605-210/270	Inserto B SB605-210/270	Inlegstuk B SB605-210/270	Pieza de inserción B SB605-210/270
26	Part insert C SB 605 210/270kW	Pièce d'insertion C SB605-210/270	Inserto C SB605-210/270	Inlegstuk C SB605-210/270	Pieza de inserción C SB605-210/270
27	Tie-bar rear SB 605 210/270kW	Traverse arrière SB605-210/270	Traversa posteriore SB605-210/270	Vangschaal achter SB605-210/270	Mástil de refuerzo detrás SB605-210/270
28	Cable clip	ATTACHE RAPIDE	Angolare	Houder	Cable clip
29	Rear panel top SB 605 210/270kW	Dosseret haut SB605 210-270kW	Parete posteriore sopra SB605 210-270kW	Achterwand boven SB605 210-270kW	Pared trasera arriba SB605 210-270kW
30	Rear panel centre SB 605 210/270kW	Dosseret milieu SB605-210/270	Parete posteriore interm. SB605-210/270	Achterwand midden SB605-210/270	Pared trasera mitad SB605-210/270
31	Rear panel bottom SB 605 210/270kW	Dosseret bas SB605-210/270	Parete posteriore sotto SB605-210/270	Achterwand onder SB605-210/270	Pared trasera debajo SB605-210/270
32	Side panel front R.h. SB 605 210/270kW	Paroi latérale avant droite	Parete laterale anteriore destra	Zijwand voor rechts SB605-210/270	Pared lateral delante derecha
33	Installation material casing G105/SB605	Matériel de montage pour habillage	Materiale per il montaggio G105/SB605	Montagemateriaal G105/SB605	Material de montaje G105/SB605

Übersetzungsliste List of translations		Liste des traductions Traduzione delle descrizioni		Vertalinglijst Lista de traducciones	
Pos	Description	Denomination	Descrizione	Benaming	Descripción
4	Element of construction	Groupe de construction	Gruppo di costruzione	Montagegroep	Grupo de construcción
1	Boiler plinth S415-95/120, SB605-210	Socle de chaudière S415-95/120,SB605-210	Sottofondo caldaia S415-95/120,SB605-210	Ketelsokkel S415-95/120, SB605-210	Base de la caldera S415-95/120,SB605-210
5	Element of construction	Groupe de construction	Gruppo di costruzione	Montagegroep	Grupo de construcción
2	Pump ETS 15-PCI-220	Pompe ETS 15-PCI-220 compl.	Pompa ETS 15-PIC-220 N2.1-3.35	Pomp ETS 15-PCI-220	Bomba ETS 15-PCI-220
3	Condensatbox N3.1-3.25	Réservoir de condensats N3.1-3.25	Condensa serbatoio N3.1-3.25	Condensaat tank N3.1-3.25	Depósito de condensado N3.1-3.25
4	Connecting cable for neutralisation	Câble d'alimentation N3.1-3.3	Cavo di collegamento N3.1-3.35	Aansluitleiding N3.1-3.3	Cable de conexión N3.1-3.3
6	Tapping screw DIN7981 C St3,5x9,5	Vis tôle DIN7981 C St3,5x9,5	Vite DIN7981 C St3,5x9,5	Schroef DIN7981 C St3,5x9,5	tornillo DIN7981 C St3,5x9,5
7	Cover control mechanism N2.1-3.35	Couvercle d'installation de réglage	Copertura Regolazione N2.1-3.35	Afdekking N2.1-3.35	Recubrimiento N2.1-3.35
8	Level control N2.1-3.35	Régulation du niveau compl. N2.1-3.35	Regolazione di livello N2.1-3.35	Level-control N2.1-3.35	Control de nivel N2.1-3.35
9	Granulate tank PE N2.1-3.35	Granulés de cas PE N2.1-3.35	Granelli Case PE N2.1-3.35	Granulaat zaak PE N2.1-3.35	Gránulos asunto PE N2.1-3.35
10	Flat gasket for screw cover 114x3mm	Joint plat 114x3mm	Guarnizione piatta 114x3mm	Vlakke afdichting 114x3mm	Junta plana 114x3mm
11	O-ring 105x5mm (Perbunan)	Joint torique 105x5mm (Perbunan)	Anello di tenuta D104x5 PERBUNAN	O-ring 105x5 (PERBUNAN)	Anillo tórico 105x5 (PERBUNAN)
12	Screw cover for neutralisation mechanism	Couvercle vissé	Tappo a vite	Schroefdop	Tapón de rosca
13	Hose 16x3x2500mm long (condensate)	Tuyau 16x3x2500mm	Tubo flessibile 16x3x2500mm	Slang 16x3x2500mm	Manguera 16x3x2500mm
16	Hose 19x3.5x1000 (condensate supply)	Tuyau 19x3,5x1000mm	Tubo flessibile 19x3,5x1000	Slang 19x3,5x1000	Manguera 19x3,5x1000
17	Cover for condensation deposit	Couvercle pour capteur de condensat	Copertura Contenitore condensa N2.1-3.35	Afdekking	Recubrimiento
18	Neutralisation agent (10kg bucket)	PRODUIT NEUTRALISATION (10 kg)	Granulato di neutralizzazione (10 kg)	Neutralisatiekorrels (10 kg)	Granulado De Neutralización (Bolsa 10kg)
19	Connection kit 3/4"	Lot de raccordement 3/4"	Bocchettone set 3/4"	Connection kit 3/4"	Juego piezas de conexión 3/4"
	Installation kit Module M078 neutral	Module M078 neutralisation	Montaggio (set) Modulo M078 neutrale	Module M078	Módulo M078
	Mounting bracket for neutralisation	Console pour installation de	Mensola Dispositivo di neutralizzazione	Console	Consola
6	Element of construction	Groupe de construction	Gruppo di costruzione	Montagegroep	Grupo de construcción
1	Device foot M8x27	Pied M8x27	Dispositivo di base M8x27	Apparaat basis M8x27	Dispositivo base M8x27
2	condensatbox NE 2.0	Réservoirs de condensat NE 2.0	Serbatoi di condensa NE 2.0	Condensaat tanks NE 2.0	Depósito de condensado NE 2.0
3	Cover for holders NE 2.0	Couvercle pour recipient NE 2.0	Coperchio NE 2.0	Deksel NE 2.0	Tapa NE 2.0
4	Cover for electronics NE 2.0	Couvercle pour électronique NE 2.0	Coperchio per l'elettronica NE 2.0	Deksel voor elektronica NE 2.0	Tapa para la electrónica NE 2.0
5	Cover with electronics NE 2.0	PLATINE POUR NE 2.0	PCB per NE 2.0	Raad voor NE 2.0	Pletina NE 2.0
6	Union nut D68	Ecrou raccord pour D68	Dado	Wartelmoer	Tuerca de racor
7	Cover pump chamber NE 2.0	Couvercle récipient pompe NE 2.0	Cover sala pompe NE 2.0	Cover pompkamer NE 2.0	Cubra el cuarto de bombas NE 2.0
8	Cap 1"	Clapet 1"	Tappo 1"	Kapje 1"	Tapa 1"
9	Clean-out cover NE 2.0	Trappe de ramonage NE 2.0	Coperchio di pulizia NE 2.0	Reinigingsdeksel NE 2.0	Tapa de limpieza NE 2.0
10	Gasket kit NE 2.0	Jeu de joints NE 2.0	Set guarnizioni NE 2.0	Set afdichting NE 2.0	Conjunto de juntas NE 2.0
11	Badge NE 2.0	Plaque signalétique NE 2.0	Targhetta caldaia NE 2.0	Toestelplaat NE 2.0	Placa del aparato NE 2.0
12	Pump type BE 50 C 5-220V 50HZ 150W	POMPE NEUTR COND NE2.0 BE 50C5-220V 150W	Pompa BE 50 C 5-220V 50HZ 150W	Pomp BE 50 C 5-220V 50HZ 150W	Bomba Condensados BE 50 C 5-220V 50HZ 15
13	Check valve for NE 2.0	Clapet anti-retour pour NE 2.0	Valvola di ritegno a clapet NE 2.0	Terugslagklep NE 2.0	Antirretorno NE 2.0
14	Transition 19-40 NE 2.0	Transfert 19-40 NE 2.0	Transitional 19-40 NE 2.0	Transitiona 19-40 NE 2.0	Transición 19-40 NE 2.0
15	Hose DN19x2500mm	Tuyau DN19x2500mm compl.	Tubo flessibile DN19x2500mm	Slang DN19x2500mm	Manguera DN19x2500mm
16	Pressure raise module NE 2.0 4,5m	POMPE EVACUATION CONDENSATS NE 2.4,5mCE	Modulo Booster 4,5m NE 2.0	Booster Module 4,5m NE 2.0	Módulo Booster 4,5m NE 2.0
17	Housing for pressure increase module NE	Carter NE 2.0	Involucro NE 2.0	Behuizing NE 2.0	Carcasa NE 2.0
18	Connection pipe pump NE 2.0	Tube de raccordem. NE 2.0	Collegamento tubo della pompa NE 2.0	Aansluiten pompslang NE 2.0	Conexión del tubo de la bomba NE 2.0
19	Protective rails NE 2.0	Rail de couverture NE 2.0	Cover striscia NE 2.0	Afdekstrip NE 2.0	Cubra la tira NE 2.0
20	Screw M4x12 A3K self-furrowing	Vis M4x12 A3K	Vite M4x12 A3K	Schroef M4x12 A3K	Tornillo M4x12 A3K
21	Connecting cable f neutra NE 1.1V2 / 2.0	Câble d'alimentation NE 1.1 V2 / 2.0	Connessione NE 1.1 V2 / 2.0	Aansluitleiding NE 1.1 V2 / 2.0	Cable de conexión NE 1.1 V2 / 2.0
22	Connector part 5-pin AW52	Partie de prise 5 pôles AW52	Spina 5 pin AW52	Stekker 5 pinnen AW52	Enchufe 5 pines AW52
23	Installation material NE 2.0	Matériel de montage NE 2.0	Materiale per il montaggio NE 2.0	Montagemateriaal NE 2.0	Material de montaje NE 2.0
	Neutralisation agent (10kg bucket)	PRODUIT NEUTRALISATION (10 kg)	Granulato di neutralizzazione (10 kg)	Neutralisatiekorrels (10 kg)	Granulado De Neutralización (Bolsa 10kg)

Bosch Thermotechnik GmbH
Sophienstraße 30-32
D-35576 Wetzlar
www.buderus.de

Buderus