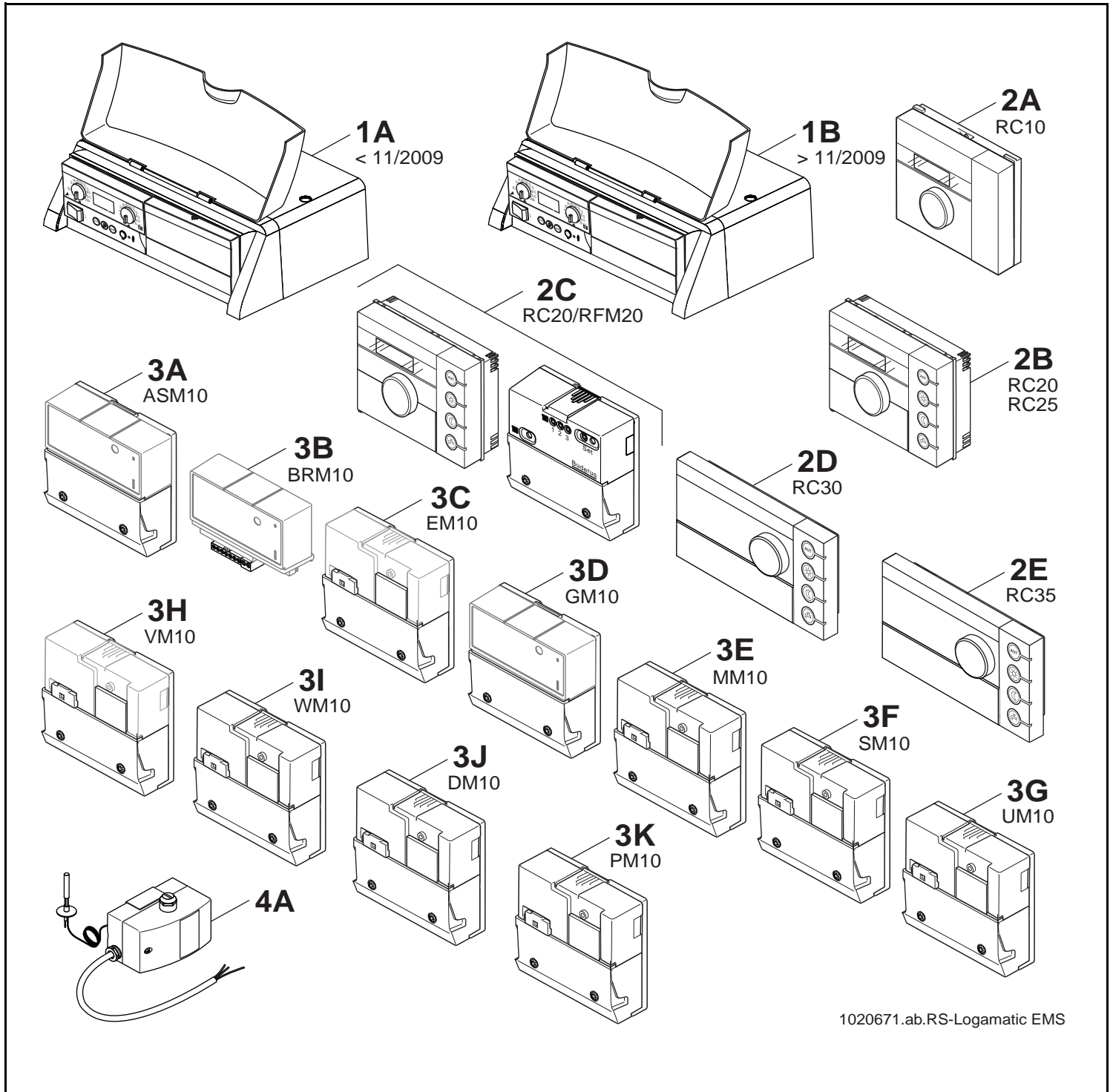


Regelsystem EMS MC10 + BC10 + Module



Buderus

Wichtige Hinweise

- Ersatzteile dürfen nur von einem zugelassenen Installateur eingebaut werden!
- Im Anhang finden Sie:
 - die Übersetzungen aller verwendeten Teilebezeichnungen
 - eine Übersicht der Gerätetypen und Länder, für die diese Ersatzteilliste gilt.

Important notes

- The spare parts may only be installed by an approved installer!
- In the appendix you will find:
 - a list of translations of the names of all parts used
 - a list of the models and countries to which this spare parts list applies.

Indications importantes

- L'installation des pièces de rechange doit être effectuée par un professionnel qualifié!
- Veuillez trouver en annexe:
 - les traductions de toutes les désignations des pièces utilisées
 - une vue globale des types de chaudières et des pays pour lesquels la présente liste des pièces de rechange est valable.

Informações importantes

- Peças de substituição só podem ser montadas por um técnico credenciado!
- Em anexo encontra:
 - as traduções das designações de todas as peças utilizadas.
 - lista dos aparelhos e países para os quais esta lista de peças de substituição é válida.

Avvertenze importanti

- Le parti di ricambio possono essere montate esclusivamente da personale qualificato ed in possesso dei requisiti tecnico-professionali!
- In appendice sono reperibili:
 - traduzione di ogni descrizione relativa alle varie parti di ricambio
 - elenco di sigle e codici, corrispondente ai vari paesi di destinazione.

Indicaciones importantes

- Los repuestos solamente deben ser montados por los servicios técnicos oficiales de la marca!
- En el anexo podrá encontrar:
 - la traducción de todas las denominaciones de piezas empleadas
 - una relación de los tipos de aparato y países en los que se aplica esta lista de repuestos.

Belangrijke aanwijzing

- Onderdelen mogen alleen door een erkend installateur worden vervangen!
- In de bijlage vindt u:
 - de vertalingen van de gebruikte onderdelentekeningen
 - een overzicht van toesteltypen en de landen waarvoor deze onderdelenlijst bedoeld is.

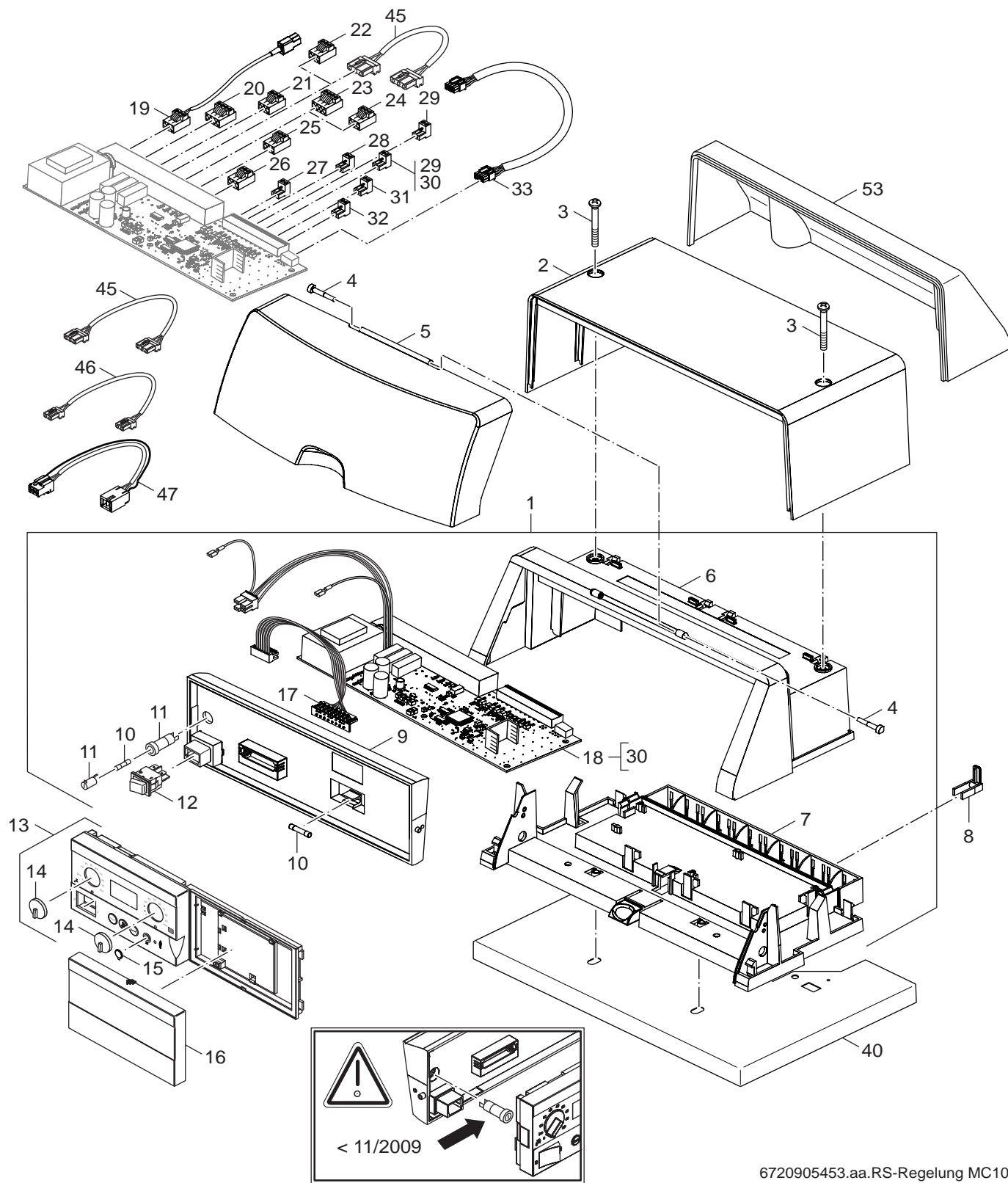
Önemli Bilgiler

- Yedek parçalar sadece yetkili tesisatçılar tarafından monte edilebilir!
- Aşağıdaki bilgileri ekli olarak bulabilirsiniz:
 - Tüm kullanılan parça tanımlarının tercümelemleri
 - Bu yedek parça listesinin geçerli olduğu tüm cihaz çeşitleri ve ülkelerin özeti.

Ersatzteilliste
Spare parts list

Liste des pièces de rechange
Onderdelenlijst

Lista de repuestos
Catálogo de peças de substituição



6720905453.aa.RS-Regelung MC10

1
A

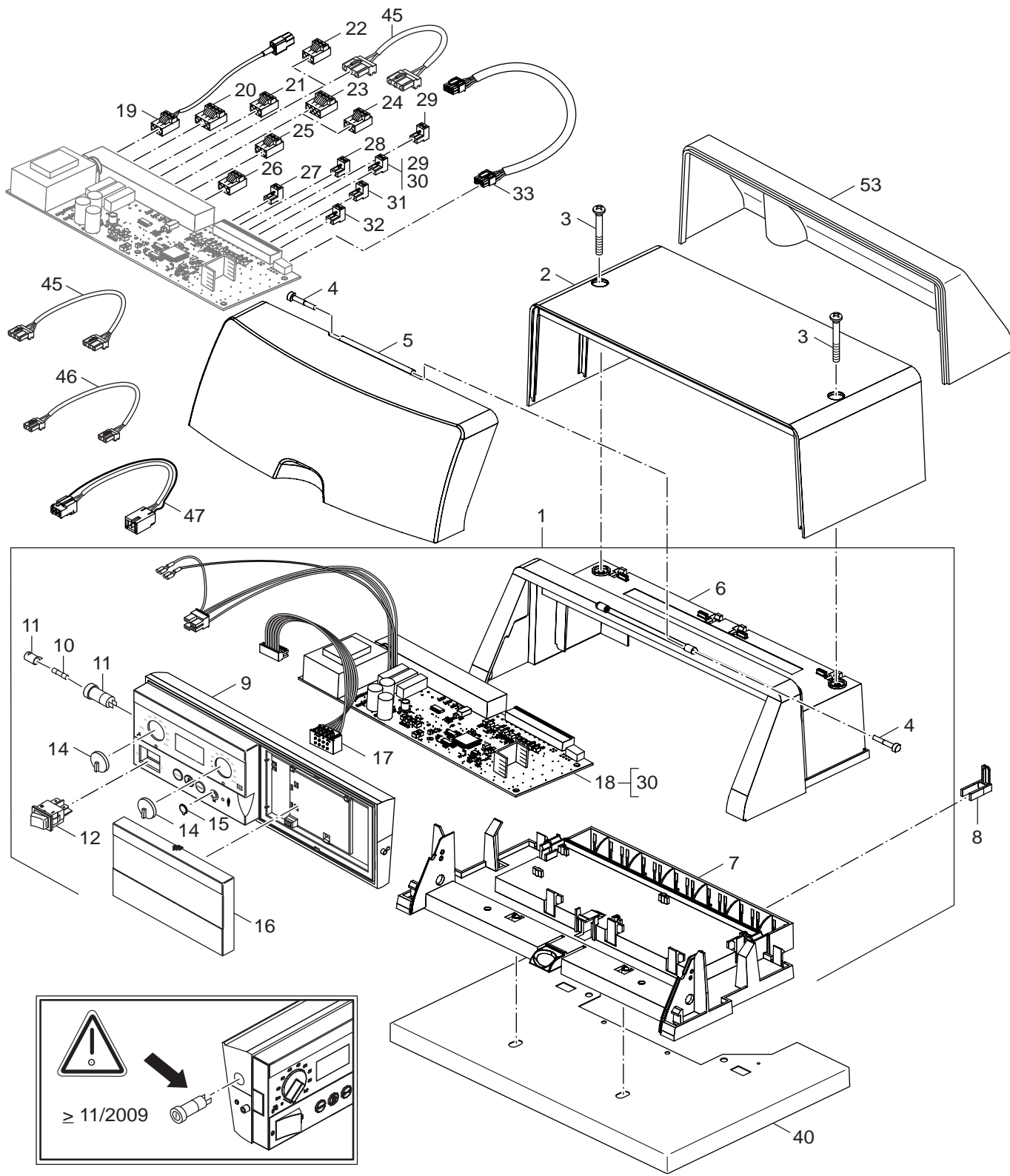
MC10 <11/2009
MC10 <11/2009
MC10 <11/2009
MC10 <11/2009
MC10 <11/2009
MC10 <11/2009

**Regelsystem EMS
MC10 + BC10 + Module**

Ersatzteilliste
Spare parts list

Liste des pièces de rechange
Onderdelenlijst

Lista de repuestos
Catálogo de peças de substituição

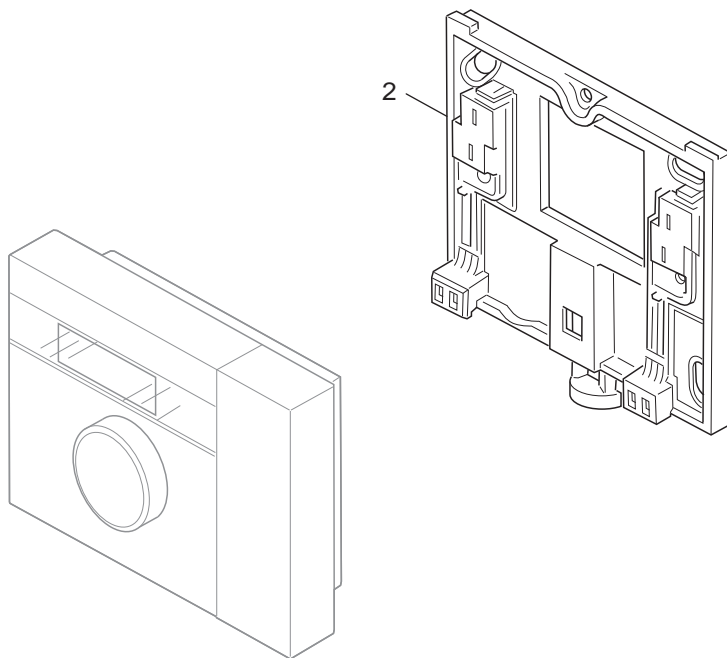


6720905741.aa.RS-Regelung MC10 >11/09

1
B

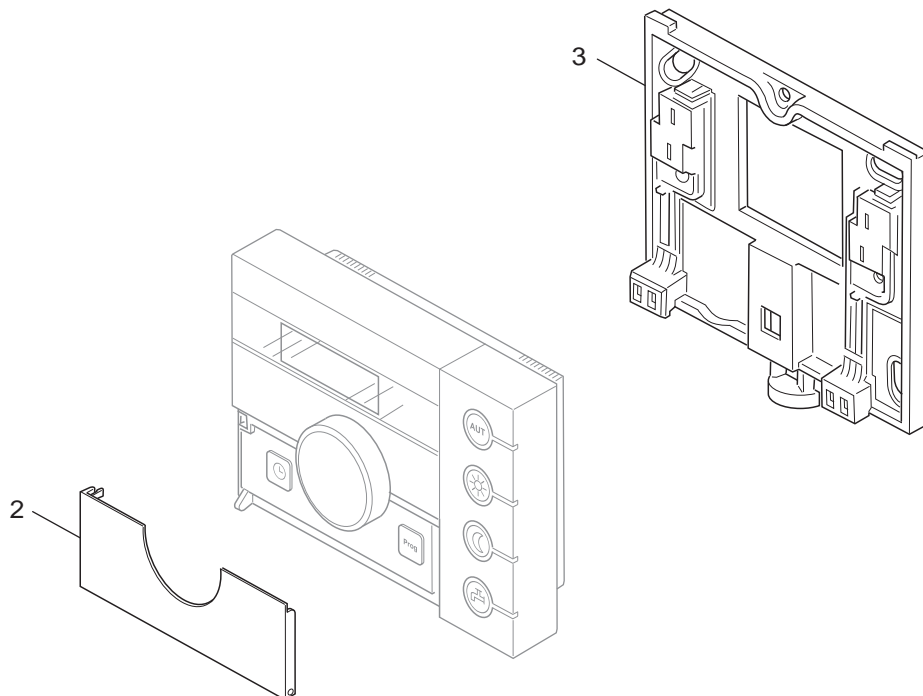
MC10 >11/2009
MC10 >11/2009
MC10 >11/2009
MC10 >11/2009
MC10 >11/2009
MC10 >11/2009

**Regelsystem EMS
MC10 + BC10 + Module**



1020672.ab.RS-Raumcontroller RC10

2 A RC10 RC10 RC10 RC10 RC10 RC10	Regelsystem EMS MC10 + BC10 + Module
--	---

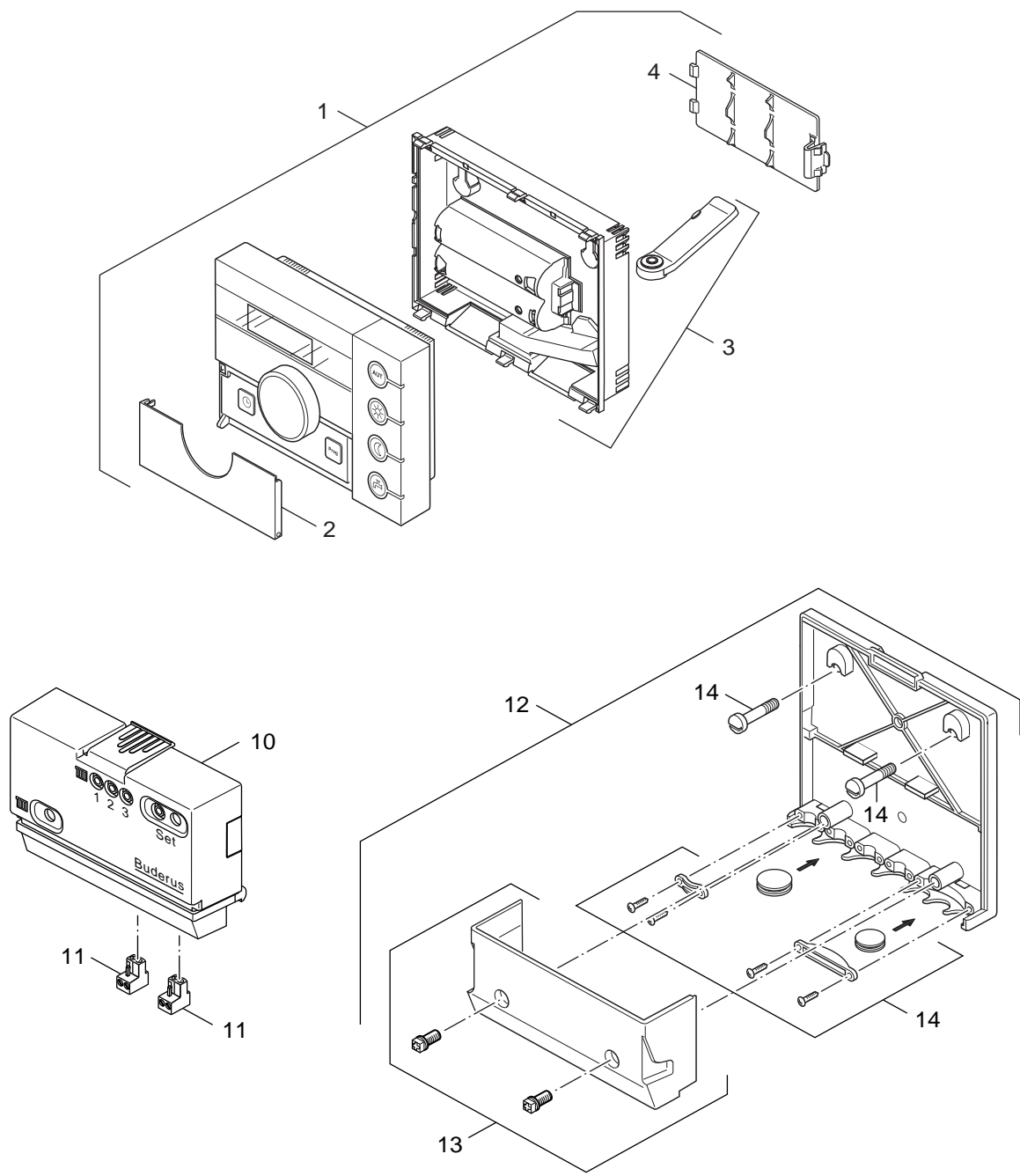


7747117037.aa.RS-Raumcontroller RC20

2
B

RC20/RC25
RC20/RC25
RC20/RC25
RC20/RC25
RC20/RC25
RC20/RC25

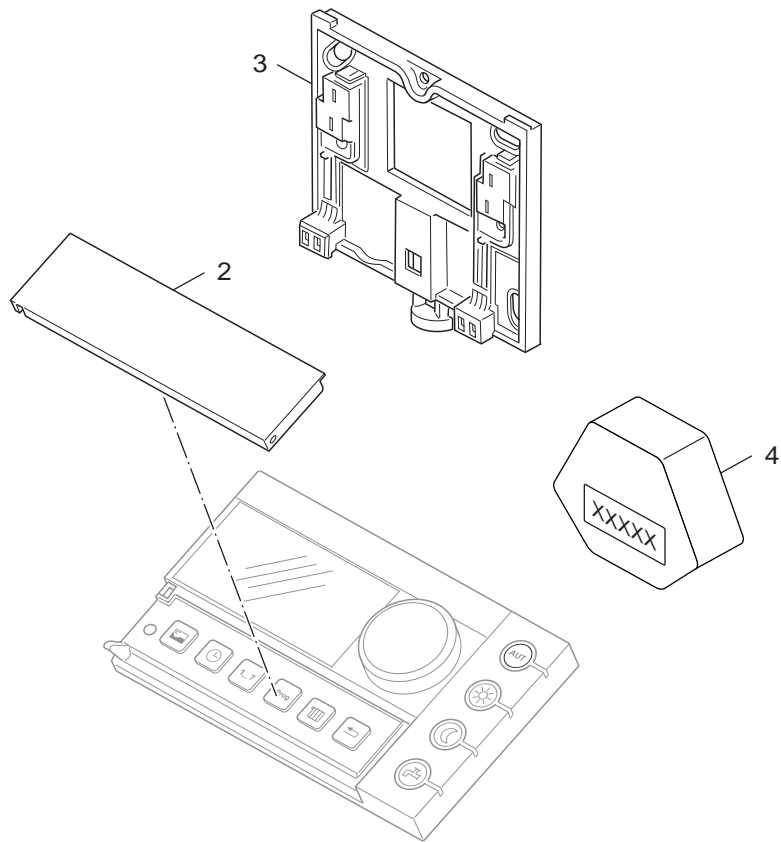
Regelsystem EMS
MC10 + BC10 + Module



1024232.ab.RS-Raumcontroller RC20RF und RFM20 Funk

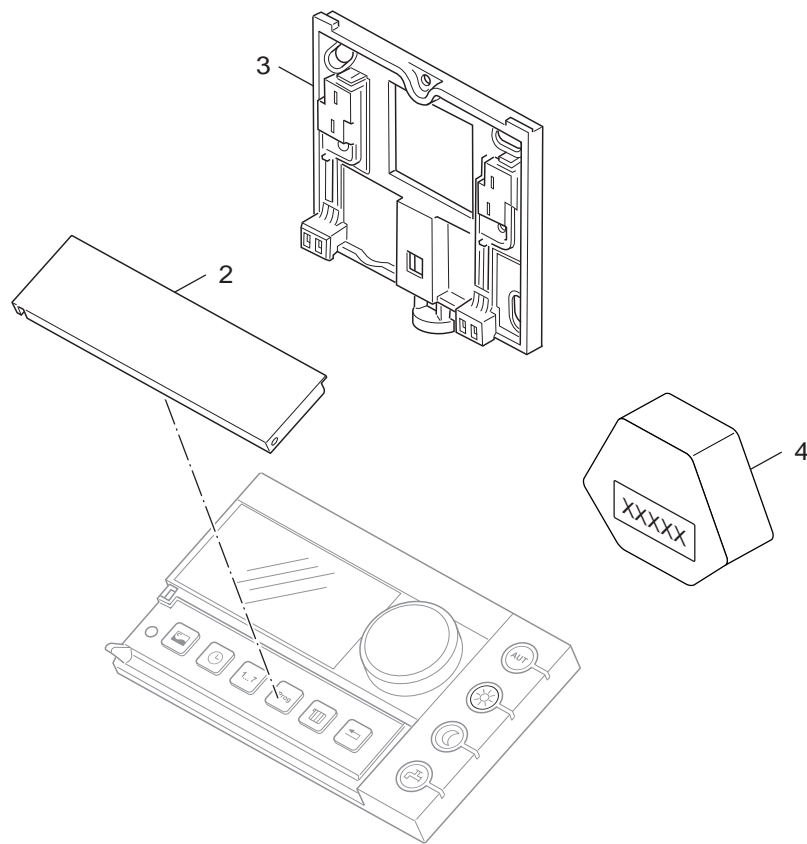
2
C
RC20RF
RC20RF
RC20RF
RC20RF
RC20RF
RC20RF

**Regelsystem EMS
MC10 + BC10 + Module**



7747117038.aa.RS-Raumcontroller RC30

2 D	RC30
	RC30
	RC30
	RC30
	RC30
	Regelsystem EMS MC10 + BC10 + Module

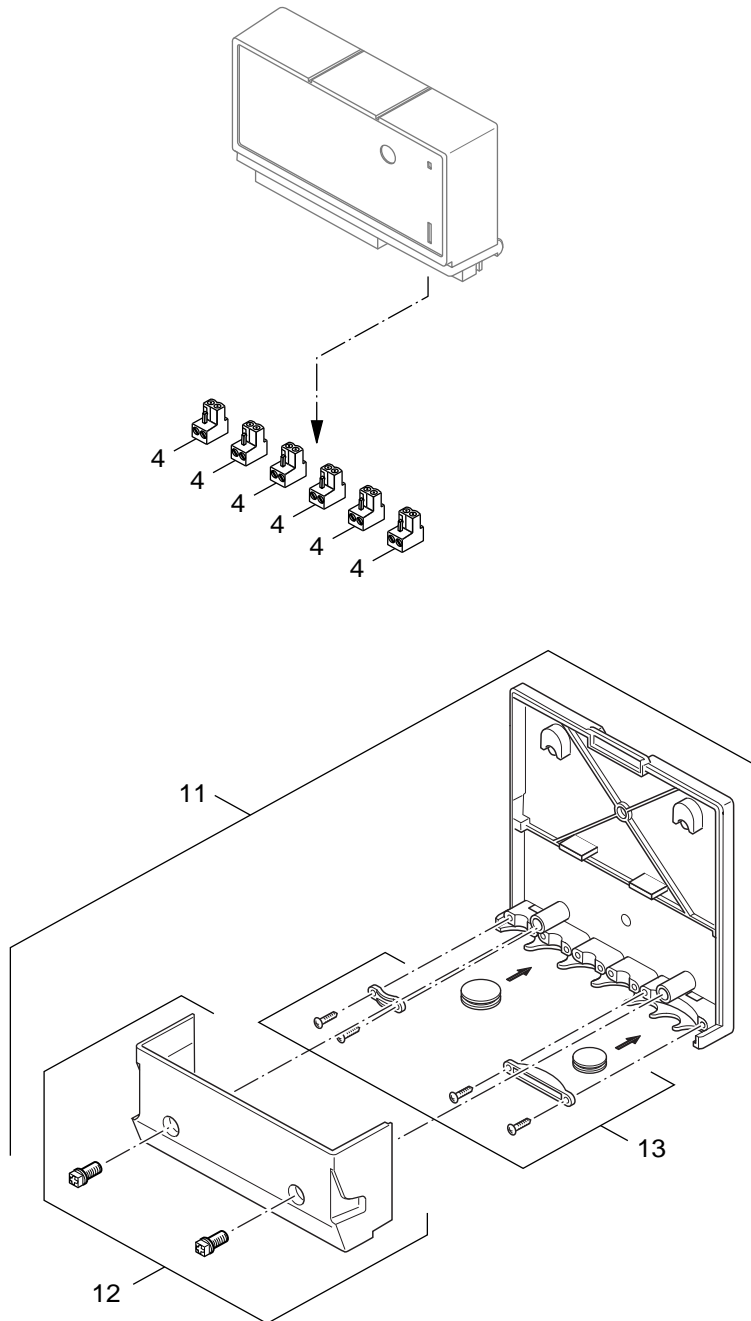


7747117039.aa.RS-Raumcontroller RC35

2
E

RC35
RC35
RC35
RC35
RC35
RC35

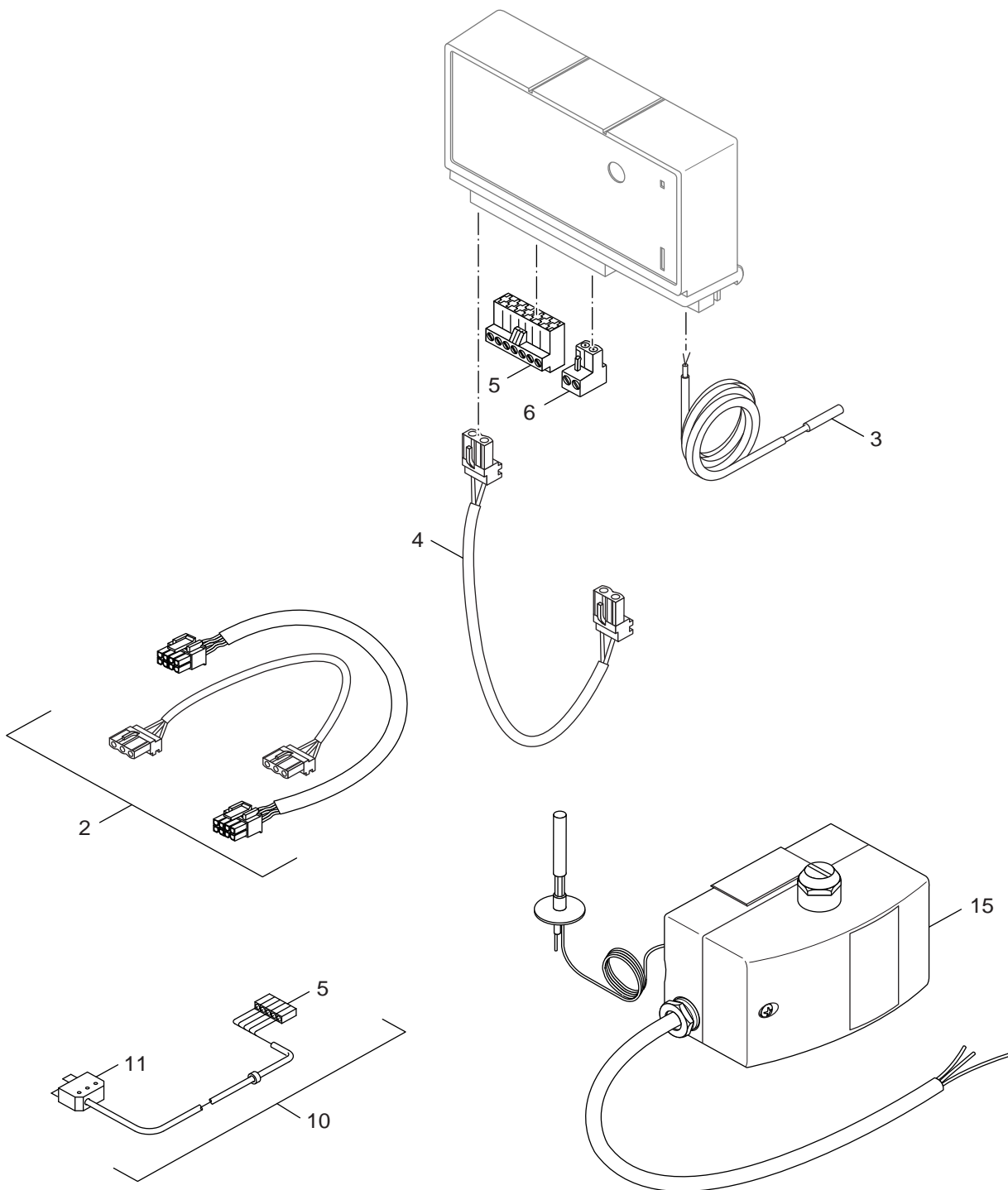
**Regelsystem EMS
MC10 + BC10 + Module**



7747117036.aa.RS-Modul ASM10 Bus

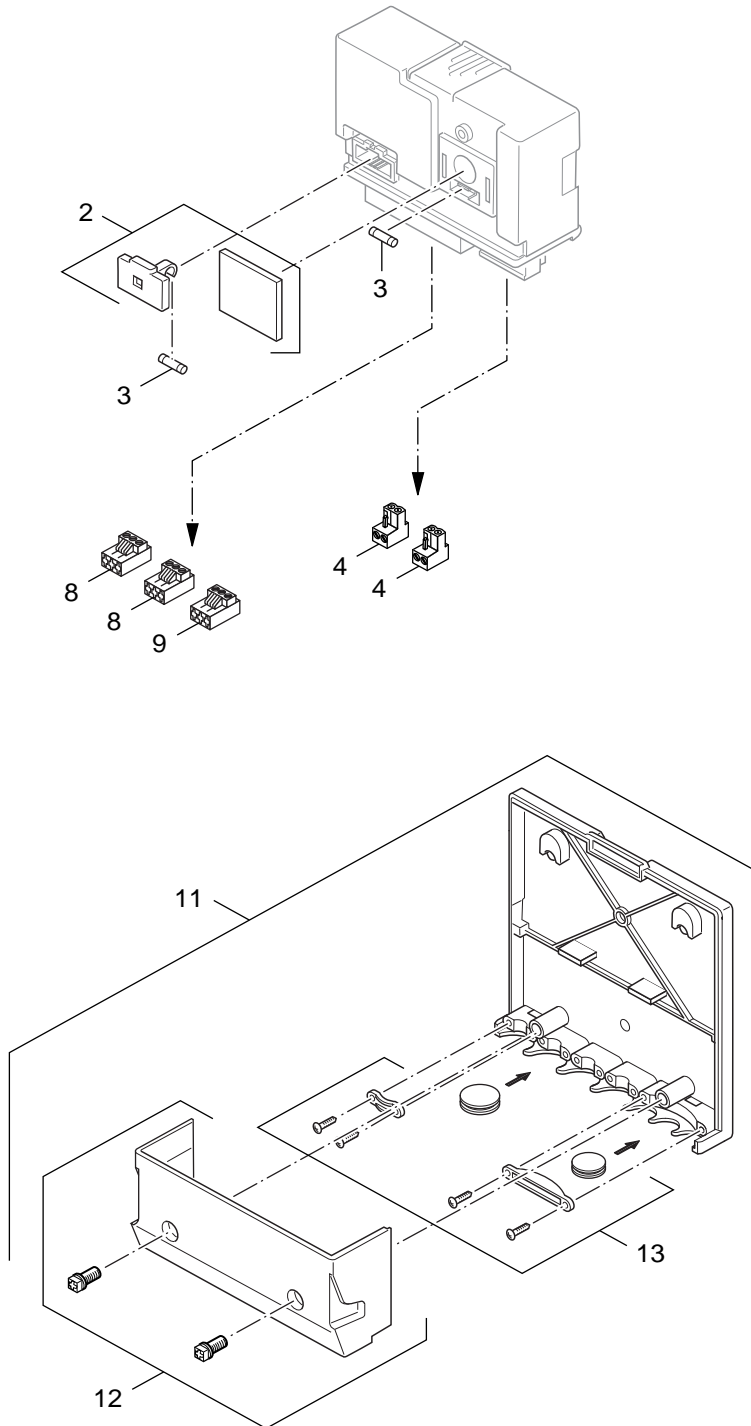
3
A
ASM10
ASM10
ASM10
ASM10
ASM10
ASM10

**Regelsystem EMS
MC10 + BC10 + Module**



7747100988.ac.RS-Modul BRM 10

3 B	BRM10	Regelsystem EMS MC10 + BC10 + Module
	BRM10	
	BRM10	
	BRM10	
	BRM10	

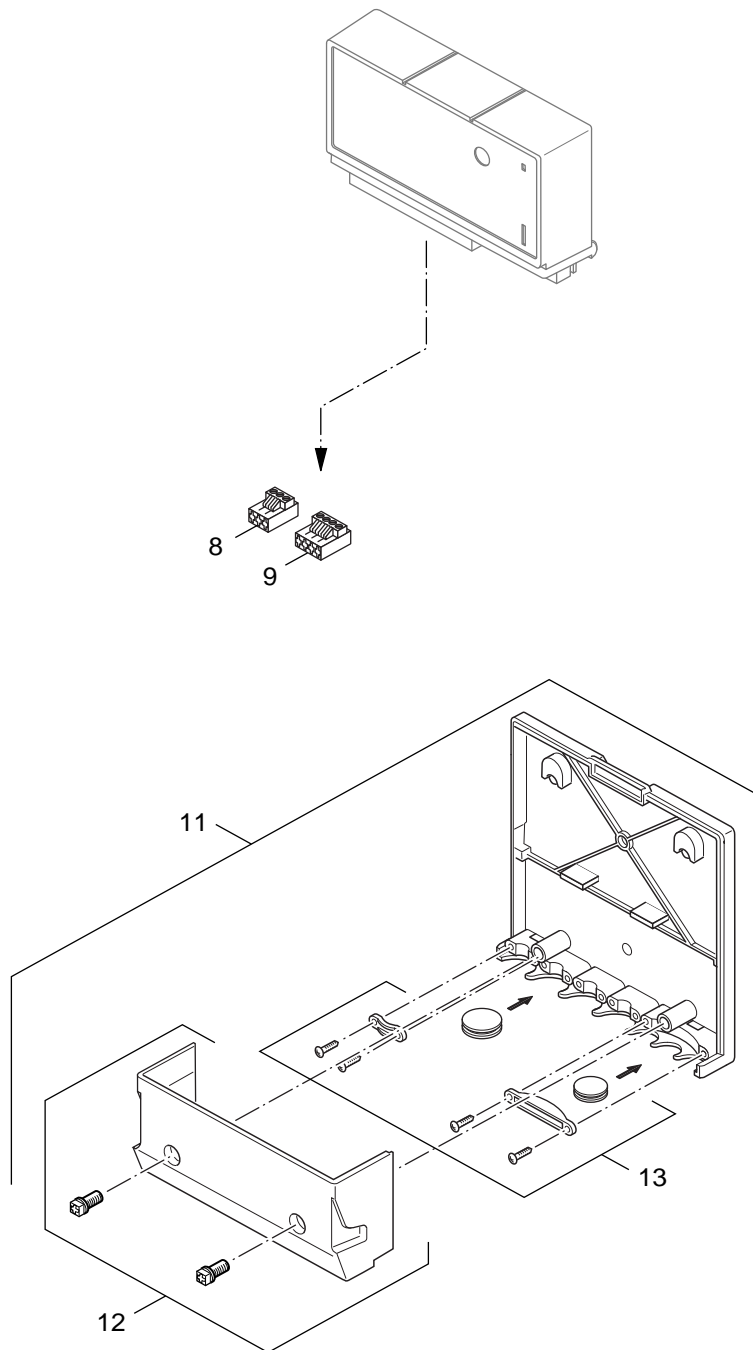


7747117033.ab.RS-Modul EM10 Störmeldung 0-10V Aufschalt

3
C

EM10
EM10
EM10
EM10
EM10
EM10

Regelsystem EMS
MC10 + BC10 + Module



6720905701.aa.RS-Modul GM10 EMS 2. Gasmagnetventil

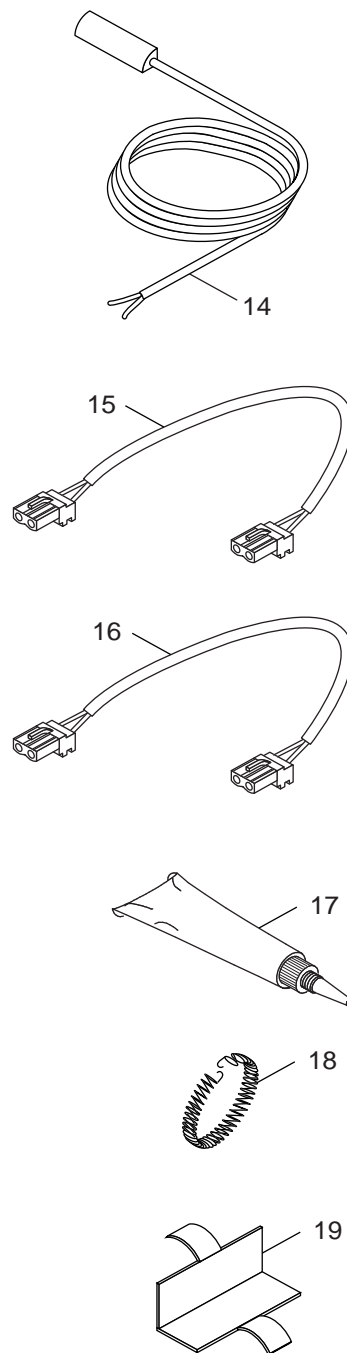
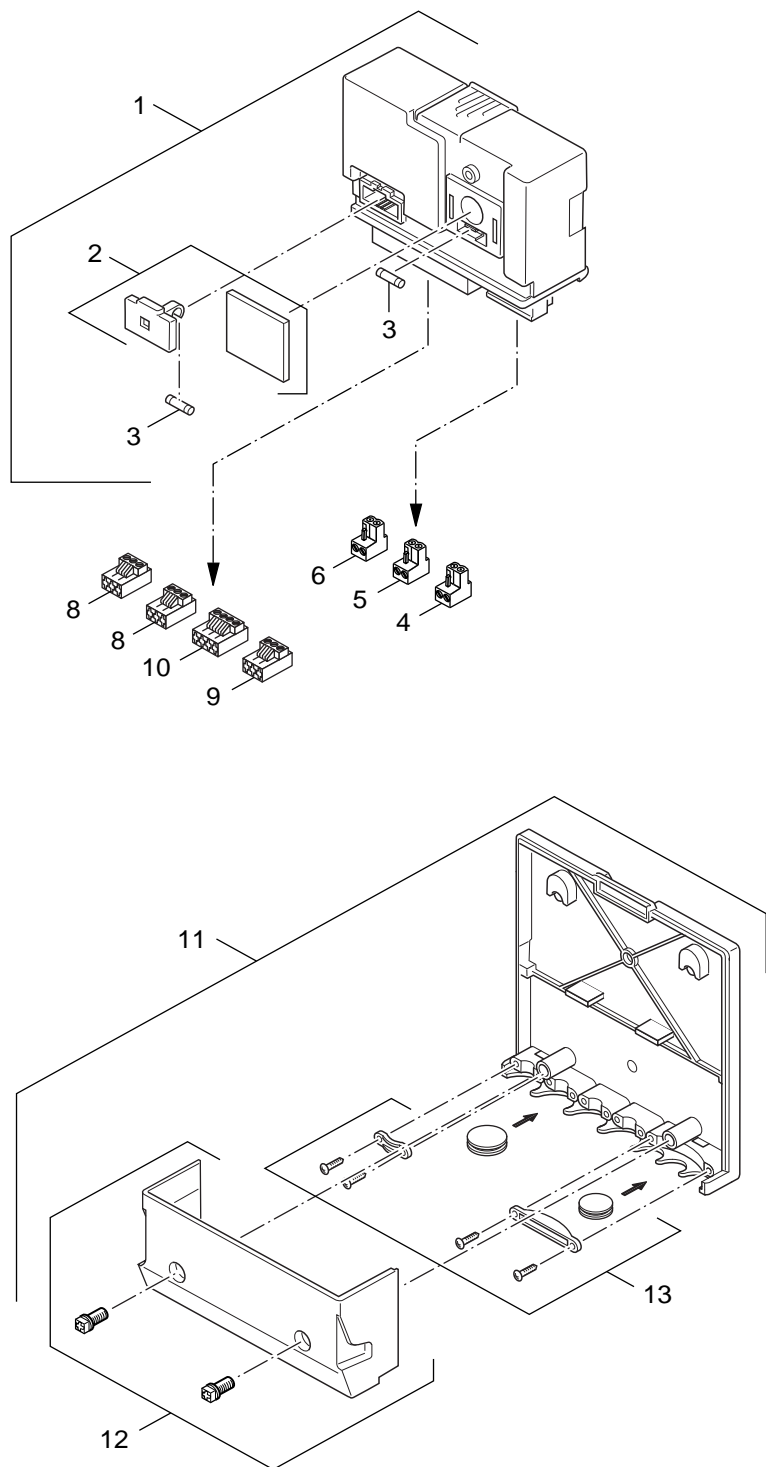
3
D
GM10
GM10
GM10
GM10
GM10
GM10

**Regelsystem EMS
MC10 + BC10 + Module**

Ersatzteilliste
Spare parts list

Liste des pièces de rechange
Onderdelenlijst

Lista de repuestos
Catálogo de peças de substituição



7747117030.aa.RS-Modul MM10 Mischer

3
E

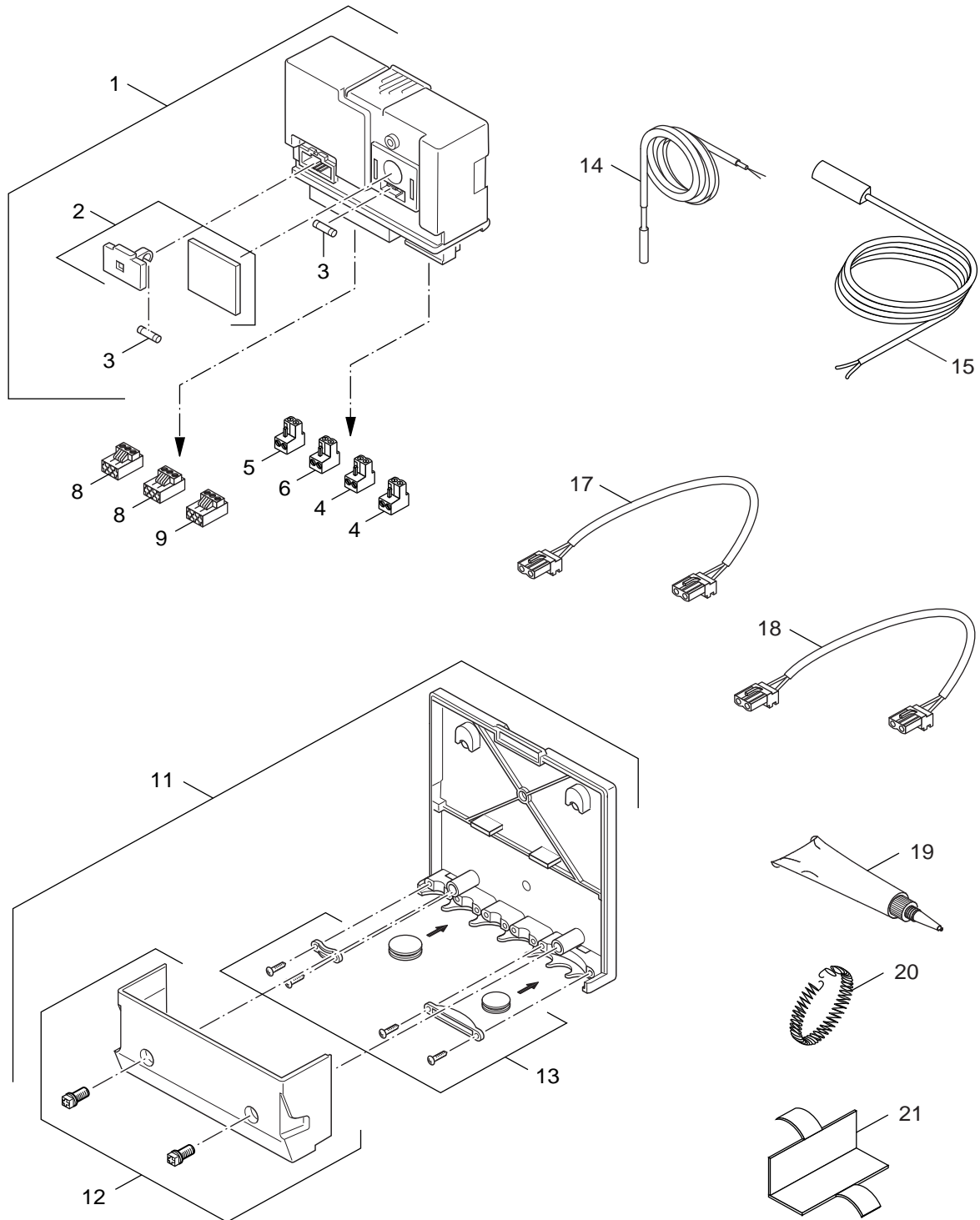
MM10
MM10
MM10
MM10
MM10
MM10

Regelsystem EMS
MC10 + BC10 + Module

Ersatzteilliste
Spare parts list

Liste des pièces de rechange
Onderdelenlijst

Lista de repuestos
Catálogo de peças de substituição

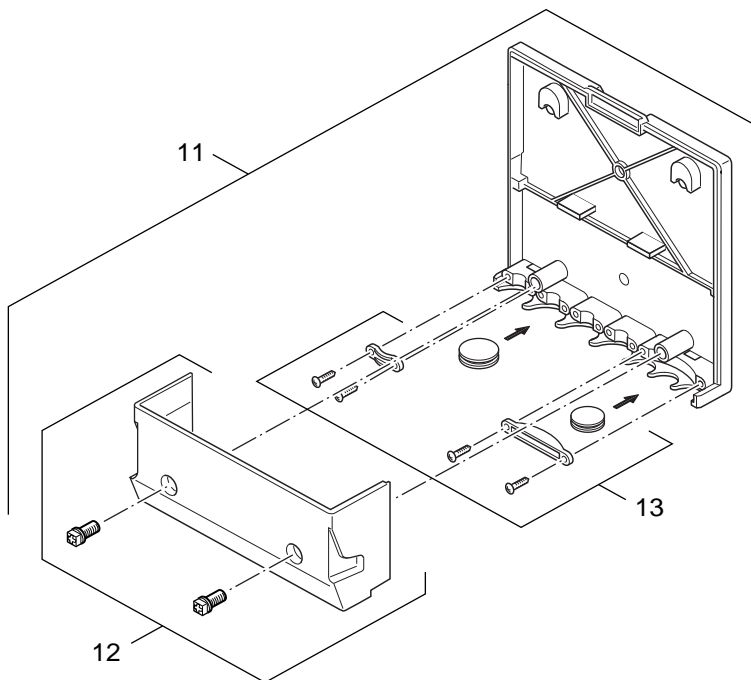
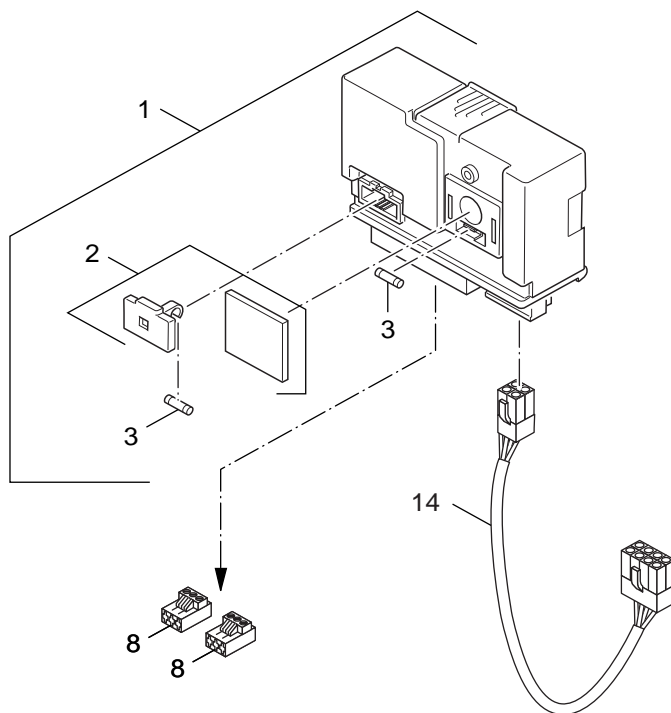


7747117031.aa.RS-Modul SM10 Solar

3
F

SM10
SM10
SM10
SM10
SM10
SM10

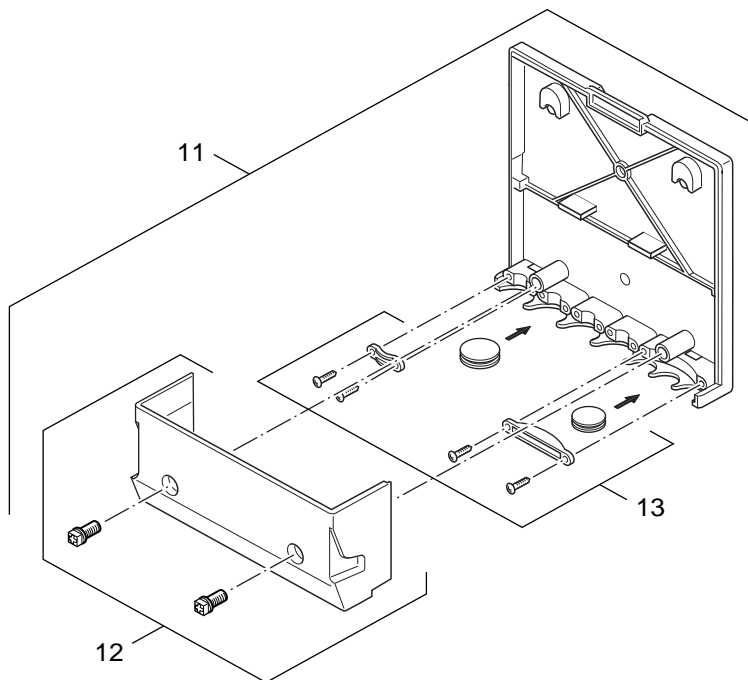
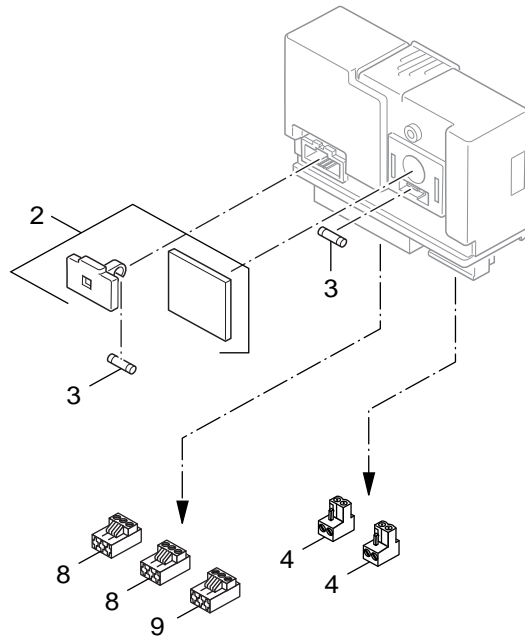
**Regelsystem EMS
MC10 + BC10 + Module**



7747117035.ab.RS-Modul UM10 Abgas/Wärmeerz RC35

3
G
UM10
UM10
UM10
UM10
UM10
UM10

**Regelsystem EMS
MC10 + BC10 + Module**



7747117034.aa.RS-Modul VM10 z. Ansteuerung 2. Magnetventil

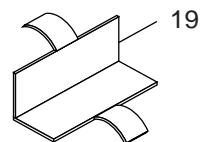
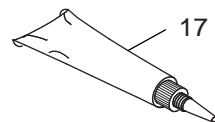
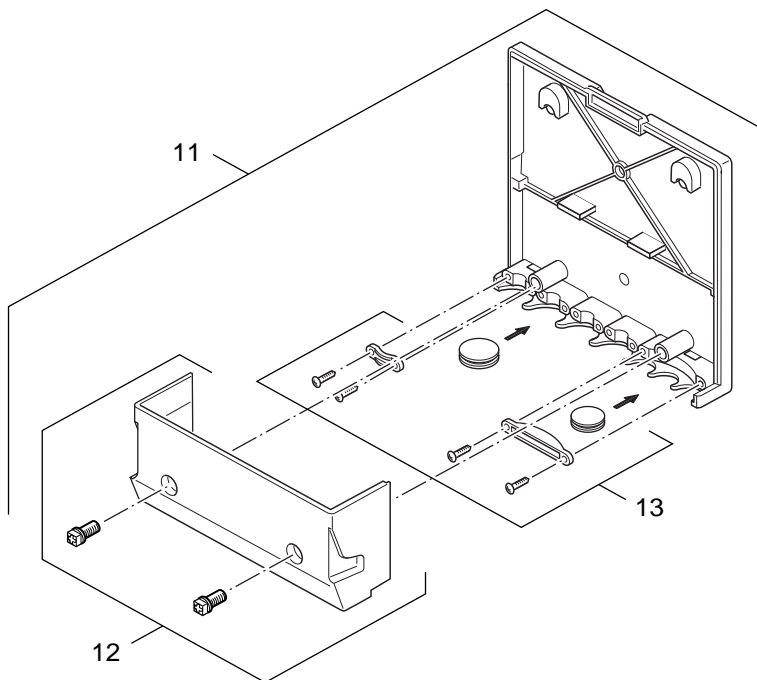
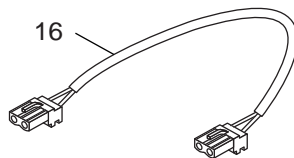
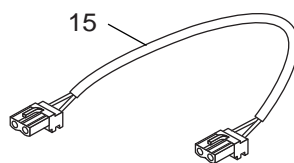
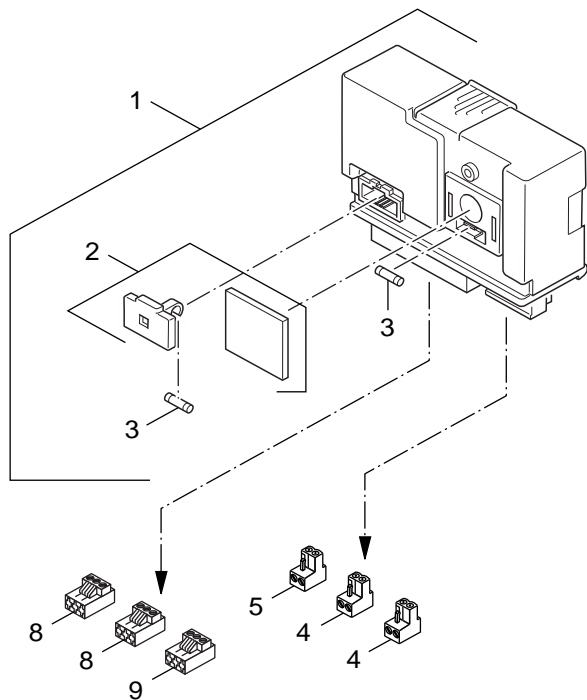
3
H
VM10
VM10
VM10
VM10
VM10
VM10

**Regelsystem EMS
MC10 + BC10 + Module**

Ersatzteilliste
Spare parts list

Liste des pièces de rechange
Onderdelenlijst

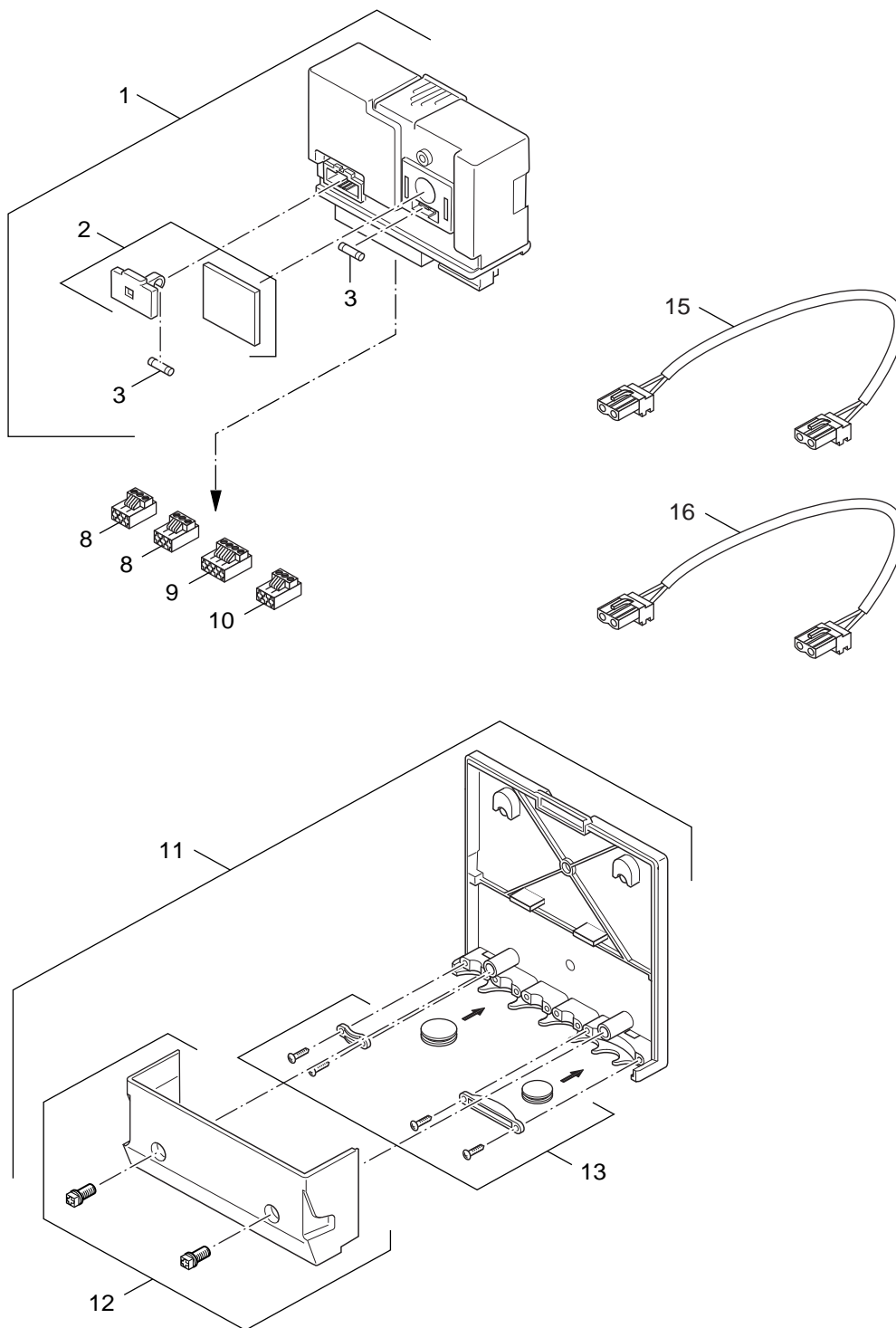
Lista de repuestos
Catálogo de peças de substituição



7747117032.aa.RS-Modul WM10 Weiche

3
WM10
WM10
WM10
WM10
WM10
WM10
WM10

**Regelsystem EMS
MC10 + BC10 + Module**



6720905470.aa.RS-Modul DM10

3
J

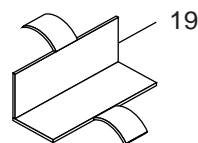
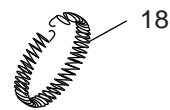
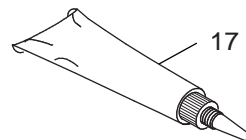
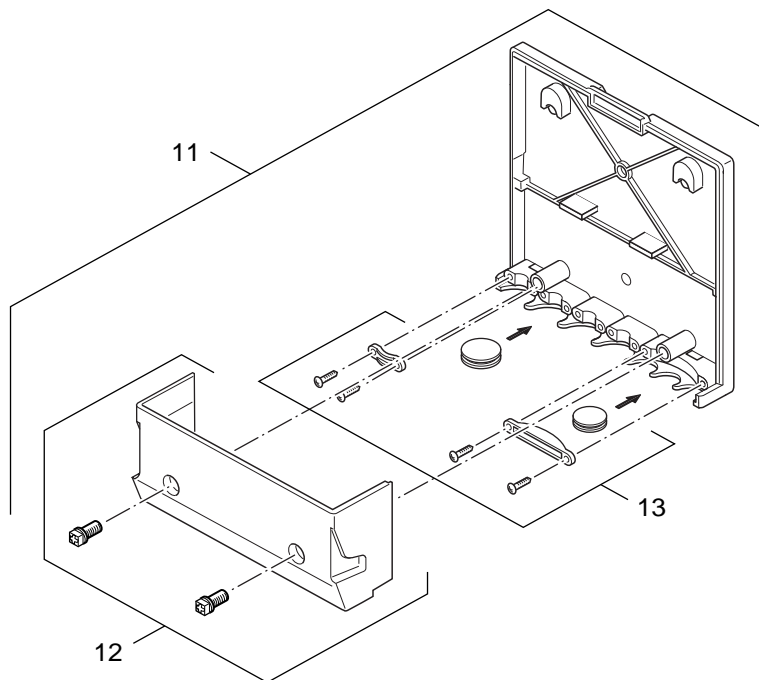
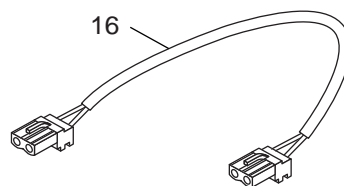
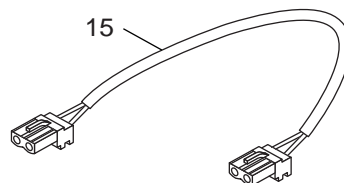
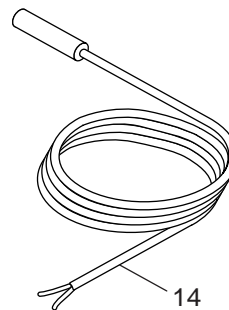
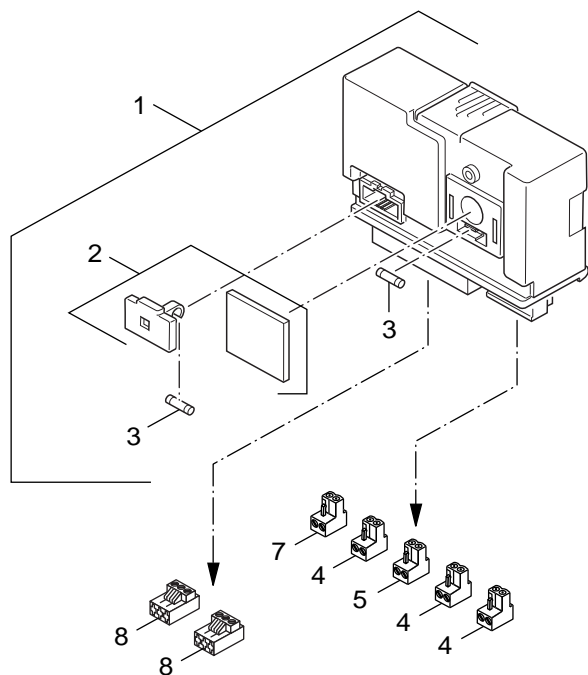
Modul DM10 Ringdrosselklappe EMS
Modul DM10 Throttle valve EMS
Modul DM10 Vanne de réduc. de pressi EMS
Modul DM10 Instelklep EMS
Modul DM10 Valvula estranguladora EMS
Modul DM10 Tampa de estrangulamento EMS

Regelsystem EMS
MC10 + BC10 + Module

Ersatzteilliste
Spare parts list

Liste des pièces de rechange
Onderdelenlijst

Lista de repuestos
Catálogo de peças de substituição

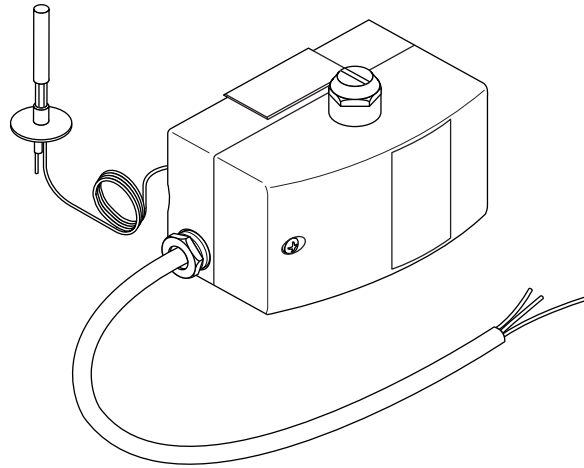


6720906788.aa.RS-Modul PM10

3
K

PM10
PM10
PM10
PM10
PM10
PM10

**Regelsystem EMS
MC10 + BC10 + Module**



6720905702.aa.RS-STB Gehäuse

<p>4 Abgastemperaturbegrenzer temperature limiter Limiteur de température Temperatuurbegrenzer A limitador de temperatura limitador de temperatura</p>	<p>Regelsystem EMS MC10 + BC10 + Module</p>
--	--

Übersetzungsliste List of translations		Liste des traductions Vertalinglijst		Lista de traducciones Lista das traduções	
Pos	Description	Denomination	Benaming	Descripción	Descrição
1A	Element of construction	Groupe de construction	Montagegroep	Grupo de construccion	Elemento da construção
1	Control unit MC10 blue	Régulation MC10 bleu	meet- en regelapparaat MC10 blauw	regulador MC10 azul	Aparelho reg. e comando MC10 azul
2	Housing Hood MC10 white	Carter capot MC10 blanc	Huis kap MC10 wit	Cubierta superior MC10 blanc	Tampa da caixa MC10 branca
3	Screw KB50x35/20 (4Pc)	Vis KB50x35/20 (4x)	Schroef KB50x35/20 (4x)	tornillo KB50x35/20 (4x)	Parafuso KB50x35/20 (4x)
4	Hinge pin MC10 blue (10x)	Goupille mc10 bleu (10x)	Scharnierpen MC10 blauw (10x)	Perno giratorio MC10 azul (10x)	Pino da dobradiça MC10 azul (10x)
5	Housing transparent cover MC10	Carter capot de vue MC10	Huis transparant MC10	Carcasa transparente MC 10	Caixa de tampa transparente MC10
6	Housing upper part MC10 trafficwhite	Carter partie superieure MC10 blanco	Huis bovendeel MC10 wit	carcasa superior MC10 blanc	Parte superior da caixa MC10 branca
7	casing base plate white	Carter Socle blanc	behuizing Bodemplaat wit	carcasa base blanc	caixa placa de fundo branca
8	cable clip (10x)	Collier de câble (10x)	kabelklem (10x)	abrazadera de cable (10x)	abraçadeira para cabos (10x)
9	Housing operating panel MC10	Habil MC10	Huis bedieningspaneel MC10	Carcasa panel control MC 10	Caixa do painel de comando MC10
10	Fuse 6,3x32 UL67006 T10 kit (10x)	Fusible 6,3x32 UL67006 T10 (10x)	Buismeltingveiligheid6,3x32UL67006T10(10x)	seguridad 6,3x32 UL67006 T10 (10x)	fusível 6,3x32 UL67006 T10 (10x)
11	Fuse holder 230V/10A 5x20mm	SUPPORT FUSIBLE+FUSIBLE 230V/10A 5x20MM	Zekeringhouder 230V/10A 5x20mm	portafusible 230V/10A 5x20mm	suporte de fusíveis 230V/10A 5x20mm
12	Switch with rocker	Interrupteur	Schakelaar met wip	Botón selector con base	Interruptor com bascula
13	Basis controller BC10 for EMS spare part	CONTROLEUR DE BASE BC10	Basiscontroller BC10 voor EMS	Modulo BC10	Controlador BC10 para EMS
14	Button BC10 trafic white V2	Bouton de réglage BC10 blanc sign. V2	Bed.knop BC10 verkeerswit V2	Selector Redondo BC10 V2	Botão comando BC10 branco trânsito V2
15	Cover jack plug 3,5 printed	Couvercle prise d'accrochage 3,5	Afdekking klinkenstekker 3,5	Recubrimiento del conector Jack 3,5	Cobertura da ficha jack 3,5 impr.
16	Dummy cover BC10	Cache pour BC10	Blinde afdekking BC10	Tapa Ciega BC10	Cobertura falsa BC10
17	Cable tree BUS MC10 V3	Faisceau de câbles BUS MC10 V3	kabelboom BUS MC10 V3	mazo de cables BUS MC10 V3	Feixe de cabos eléctricos BUS MC10 V3
18	PCB MC10 V5 + Cable tree	CIRCUIT IMPRIME LPL MC10 V5 + CABLES	printplaat LPL MC10 V5 kabelboom	placa electrónica LPL MC10 V5 + cables	placa de circuito impresso LPL V5+cabo
19	Mains supply cable inlet connector for	Cordon branchement reseau	Netkabel	línea de conexión a red	cabo de alimentação
20	Connector terminal pluggable 4-pol	Borne de connexion 4- pôles orange	afsluitklem 4- polig oranje	borne de conexión 4- polos anaranjado	terminal 4- de x pinos laranja
21	Connecting terminal 3-pol white	Borne de connexion 3- pôles blanc	afsluitklem 3- polig wit	borne de conexión 3- polos blanc	terminal 3- de x pinos branca
22	Connecting terminal pluggable 3-pol	Borne de connexion 3- pôles jaune	afsluitklem 3- polig geel	borne de conexión 3- polos amarillo	terminal 3- de x pinos amarela
23	Connecting terminal 4-pol violett	Borne de connexion 4- pôles violet	afsluitklem 4- polig violet	borne de conexión 4- polos violeta	terminal 4- de x pinos violeta
24	Connecting terminal 3-pol grey	Borne de connexion 3- pôles gris	afsluitklem 3- polig grijs	borne de conexión 3- polos girar	terminal 3- de x pinos cinzenta
25	Connecting terminal 3-pol violett	Borne de connexion 3- pôles violet	afsluitklem 3- polig violet	borne de conexión 3- polos violeta	terminal 3- de x pinos violeta
26	Connecting terminal 3-pol green	Borne de connexion 3- pôles vert	afsluitklem 3- polig groen	borne de conexión 3- polos verde	terminal 3- de x pinos verde
27	Connecting terminal 2-polig mgreen	Borne de connexion 2- pôles vert	afsluitklem 2- polig groen	borne de conexión 2- polos verde	terminal 2- de x pinos verde
28	connecting terminal 2- pin blue	Borne de connexion 2- pôles bleu	afsluitklem 2- polig blauw	borne de conexión 2- polos azul	terminal 2- de x pinos azul
29	connecting terminal 2- pin grey	Borne de connexion 2- pôles gris	afsluitklem 2- polig grijs	borne de conexión 2- polos girar	terminal 2- de x pinos cinzenta
30	Connect. term. 2-polig tomato red	Borne de connexion 2- pôles rouge	afsluitklem 2- polig rood	borne de conexión 2- polos rojo	terminal 2- de x pinos vermelho
31	connecting terminal 2- pin orange	borne de connexion 2- pôles orange	afsluitklem 2- polig oranje	borne de conexión 2- polos anaranjado	terminal 2- de x pinos laranja
32	Connecting terminal 2-polig white	Borne de connexion 2- pôles blanc	afsluitklem 2- polig wit	borne de conexión 2- polos blanc	terminal 2- de x pinos branca
33	Data cable SAFe MC10	CABLE LIAISON EMS-SAFE	Verbindingsleiding SAFe MC10	tubo de conexión SAFe MC10	Programa dados SAFe MC10
40	plate for control unit	Tôle de protection	Bevestigingsplaat	chapa de sujeción	chapa de fixação
45	connecting lead EMS 3x0,75 230V 300mm	Cable de raccordement EMS3x0,75 230V 300	aansluitkabel EMS 3x0,75 230V 300mm	cable conexión EMS 3x0,75 230V 300mm	cabo de ligação EMS 3x0,75 230V 300mm
46	connecting lead EMS2x0,5 Bus 300mm	Cable de raccordement EMS2x0,5 Bus 300mm	aansluitkabel EMS2x0,5 Bus 300mm	cable conexión EMS2x0,5 Bus 300mm	cabo de ligação EMS2x0,5 Bus 300mm
47	Connecting administration 230netVAC150mm	Conduite de raccordement 230VAC 150mm	Verbindingsleiding 230VAC 150mm	tubo de conexión 230VAC 150mm	cabo de ligação 230VAC 150mm
53	Conn hood MC10 blue	CapotMC10 bleu	afdekkap MC10 blauw	capota MC10 azul	tampa MC10 azul
1B	Element of construction	Groupe de construction	Montagegroep	Grupo de construccion	Elemento da construção
1	Control_box MC10 bl + BC10*1	REGULATION MC10+BC10 BLEU	meet- en regelapparaat MC10+BC10 blauw	regulador MC10+BC10 azul	Aparelho reg. e comando MC10+BC10 azul
2	Housing Hood MC10 white	Carter capot MC10 blanc	Huis kap MC10 wit	Cubierta superior MC10 blanc	Tampa da caixa MC10 branca
3	Screw KB50x35/20 (4Pc)	Vis KB50x35/20 (4x)	Schroef KB50x35/20 (4x)	tornillo KB50x35/20 (4x)	Parafuso KB50x35/20 (4x)
4	Hinge pin MC10 blue (10x)	Goupille mc10 bleu (10x)	Scharnierpen MC10 blauw (10x)	Perno giratorio MC10 azul (10x)	Pino da dobradiça MC10 azul (10x)
5	Housing transparent cover MC10	Carter capot de vue MC10	Huis transparant MC10	Carcasa transparente MC 10	Caixa de tampa transparente MC10
6	Housing upper part MC10 trafficwhite	Carter partie superieure MC10 blanco	Huis bovendeel MC10 wit	carcasa superior MC10 blanc	Parte superior da caixa MC10 branca
7	casing base plate white	Carter Socle blanc	behuizing Bodemplaat wit	carcasa base blanc	caixa placa de fundo branca
8	cable clip (10x)	Collier de câble (10x)	kabelklem (10x)	abrazadera de cable (10x)	abraçadeira para cabos (10x)
9	basic control unit BC10 for EMS V2	Controleur base BC10 V2	Basiscontroller BC10 V2 voor EMS	Modulo BC10 V2	Controlador BC10 V2 para EMS
10	Fuse 230V/10A 5x20mm (10x)	Fusible 230V/10A 5x20mm (10x)	Buismeltingveiligheid 230V/10A 5x20mm(10x)	fusible 230V/10A 5x20mm	fusível 230V/10A 5x20mm (10x)
11	Fuse holder 230V/10A 5x20mm	SUPPORT FUSIBLE+FUSIBLE 230V/10A 5x20MM	Zekeringhouder 230V/10A 5x20mm	portafusible 230V/10A 5x20mm	suporte de fusíveis 230V/10A 5x20mm
12	Switch with rocker	Interrupteur	Schakelaar met wip	Botón selector con base	Interruptor com bascula
14	Button BC10 trafic white V2	Bouton de réglage BC10 blanc sign. V2	Bed.knop BC10 verkeerswit V2	Selector Redondo BC10 V2	Botão comando BC10 branco trânsito V2
15	Cover jack plug 3,5 printed	Couvercle prise d'accrochage 3,5	Afdekking klinkenstekker 3,5	Recubrimiento del conector Jack 3,5	Cobertura da ficha jack 3,5 impr.
16	Dummy cover BC10	Cache pour BC10	Blinde afdekking BC10	Tapa Ciega BC10	Cobertura falsa BC10
17	Cable tree BUS MC10 V4	Faisceau de câbles BUS MC10 V4	kabelboom BUS MC10 V4	mazo de cables BUS MC10 V4	Feixe de cabos eléctricos BUS MC10 V4
18	PCB MC10 V5 + Cable tree	CIRCUIT IMPRIME LPL MC10 V5 + CABLES	printplaat LPL MC10 V5 kabelboom	placa electrónica LPL MC10 V5 + cables	placa de circuito impresso LPL V5+cabo

Übersetzungsliste List of translations		Liste des traductions Vertalinglijst		Lista de traducciones Lista das traduções	
Pos	Description	Denomination	Benaming	Descripción	Descrição
19	Mains supply cable inlet connector for	Cordon branchement reseau	Netkabel	línea de conexión a red	cabo de alimentação
20	Connector terminal pluggable 4-pol	Borne de connexion 4- pôles orange	afsluitklem 4- polig oranje	borne de conexión 4- polos anaranjado	terminal 4- de x pinos laranja
21	Connecting terminal 3-pol white	Borne de connexion 3- pôles blanc	afsluitklem 3- polig wit	borne de conexión 3- polos blanc	terminal 3- de x pinos branca
22	Connecting terminal pluggable 3-pol	Borne de connexion 3- pôles jaune	afsluitklem 3- polig geel	borne de conexión 3- polos amarillo	terminal 3- de x pinos amarela
23	Connecting terminal 4-pol violett	Borne de connexion 4- pôles violet	afsluitklem 4- polig violet	borne de conexión 4- polos violeta	terminal 4- de x pinos violeta
24	Connecting terminal 3-pol grey	Borne de connexion 3- pôles gris	afsluitklem 3- polig grijs	borne de conexión 3- polos girar	terminal 3- de x pinos cinzenta
25	Connecting terminal 3-pol violett	Borne de connexion 3- pôles violet	afsluitklem 3- polig violet	borne de conexión 3- polos violeta	terminal 3- de x pinos violeta
26	Connecting terminal 3-pol green	Borne de connexion 3- pôles vert	afsluitklem 3- polig groen	borne de conexión 3- polos verde	terminal 3- de x pinos verde
27	Connecting terminal 2-polig mgreen	Borne de connexion 2- pôles vert	afsluitklem 2- polig groen	borne de conexión 2- polos verde	terminal 2- de x pinos verde
28	connecting terminal 2- pin blue	Borne de connexion 2- pôles bleu	afsluitklem 2- polig blauw	borne de conexión 2- polos azul	terminal 2- de x pinos azul
29	connecting terminal 2- pin grey	Borne de connexion 2- pôles gris	afsluitklem 2- polig grijs	borne de conexión 2- polos girar	terminal 2- de x pinos cinzenta
30	Connect. term. 2-polig tomato red	Borne de connexion 2- pôles rouge	afsluitklem 2- polig rood	borne de conexión 2- polos rojo	terminal 2- de x pinos vermelho
31	connecting terminal 2- pin orange	borne de connexion 2- pôles orange	afsluitklem 2- polig oranje	borne de conexión 2- polos anaranjado	terminal 2- de x pinos laranja
32	Connecting terminal 2-polig white	Borne de connexion 2- pôles blanc	afsluitklem 2- polig wit	borne de conexión 2- polos blanc	terminal 2- de x pinos branca
33	Data cable SAFe MC10	CABLE LIAISON EMS-SAFE	Verbindingsleiding SAFe MC10	tubo de conexión SAFe MC10	Programa dados SAFe MC10
40	plate for control unit	Tôle de protection	Bevestigingsplaat	chapa de sujeción	chapa de fixação
45	connecting lead EMS 3x0,75 230V 300mm	Cable de raccordement EMS3x0,75 230V 300	aansluitkabel EMS 3x0,75 230V 300mm	cable conexión EMS 3x0,75 230V 300mm	cabo de ligação EMS 3x0,75 230V 300mm
46	connecting lead EMS2x0,5 Bus 300mm	Cable de raccordement EMS2x0,5 Bus 300mm	aansluitkabel EMS2x0,5 Bus 300mm	cable conexión EMS2x0,5 Bus 300mm	cabo de ligação EMS2x0,5 Bus 300mm
47	Connecting administration 230netVAC150mm	Conduite de raccordement 230VAC 150mm	Verbindingsleiding 230VAC 150mm	tubo de conexión 230VAC 150mm	cabo de ligação 230VAC 150mm
53	Conn hood MC10 blue	CapotMC10 bleu	afdekkap MC10 blauw	capota MC10 azul	tampa MC10 azul
2A	Element of construction	Groupe de construction	Montagegroep	Grupo de construccion	Elemento da construção
2	set mounting plate RCxx V4	matériel de montage RCxx V4	Montagemateriaal RCxx V4	material de montaje RCxx V4	Material de montagem RCxx V4
2B	Element of construction	Groupe de construction	Montagegroep	Grupo de construccion	Elemento da construção
3	set mounting plate RCxx V4	matériel de montage RCxx V4	Montagemateriaal RCxx V4	material de montaje RCxx V4	Material de montagem RCxx V4
2C	Element of construction	Groupe de construction	Montagegroep	Grupo de construccion	Elemento da construção
1	Room Control RC20RF V9	Contrôleur d'ambiance RC20RF V9	Kamercontroller RC20RF V9	Controlador temp. ambiente RC20RF V9	RC20 RF
2	Housing cover RC2x RAL9016	Couvercle RC2x RAL9016	Deksel RC2x RAL9016	tapa RC2x RAL9016	tampa RC2x RAL9016
3	casing lower housing RCRF	Carter Caisson inférieur RCRF	behuizing Onderdeel RCRF	carcasa parte inferior RCRF	caixa parte inferior RCRF
4	Battery comp cover RC20RF	Couvercle Support de pile	Deksel Batterijbehuizing	tapa carcasa de la batería	tampa compartimento das pilhas
10	Modul RFM20 Funk EMS V9	MODULE RFM20 V9	Module RFM20 V9	Módulo RFM20 V9	Módulo RFM20 V9
11	Connecting terminal 2-polig white	Borne de connexion 2- pôles blanc	afsluitklem 2- polig wit	borne de conexión 2- polos blanc	terminal 2- de x pinos branca
12	Wallinstallation kit module trafficwhite	BARRE D ACCROCHAGE BLANCHE Modul 73874	Steunbeugel wit	soporte a la pared blanc	suporte de fixação branca
13	cover connecting terminal	Couvercle Borne de connexion	afdekkap afsluitklem	recubrimiento borne de conexión	cobertura terminal
14	Installation small parts EMS/Easycom	Petites pièces de montage EMS/Easycom	Montagemateriaal	material de montaje	Material de montagem
2D	Element of construction	Groupe de construction	Montagegroep	Grupo de construccion	Elemento da construção
2	Housing cover RC3x RAL9016	Couvercle RAL9016	Deksel RAL9016	tapa RAL9016	tampa RAL9016
3	set mounting plate RCxx V4	matériel de montage RCxx V4	Montagemateriaal RCxx V4	material de montaje RCxx V4	Material de montagem RCxx V4
4	outside temp.sensor ECO4000	Sonde externe ECO4000	Voeler extern ECO4000	Sonda FA temperatura exterior	Sonda FA temperatura exterior
2E	Element of construction	Groupe de construction	Montagegroep	Grupo de construccion	Elemento da construção
2	Housing cover RC3x RAL9016	Couvercle RAL9016	Deksel RAL9016	tapa RAL9016	tampa RAL9016
3	set mounting plate RCxx V4	matériel de montage RCxx V4	Montagemateriaal RCxx V4	material de montaje RCxx V4	Material de montagem RCxx V4
4	outside temp.sensor ECO4000	Sonde externe ECO4000	Voeler extern ECO4000	Sonda FA temperatura exterior	Sonda FA temperatura exterior
3A	Element of construction	Groupe de construction	Montagegroep	Grupo de construccion	Elemento da construção
11	Wall installation kit module blue	Barre d'accrochage bleu	Steunbeugel blauw	soporte a la pared azul	suporte de fixação azul
12	casing cover	Carter Couvercle	behuizing Afdekdeksel	carcasa tapa	caixa tampa de fecho
13	Installation small parts EMS/Easycom	Petites pièces de montage EMS/Easycom	Montagemateriaal	material de montaje	Material de montagem
3B	Element of construction	Groupe de construction	Montagegroep	Grupo de construccion	Elemento da construção
2	set of cables BRM10	Jeu de câbles BRM10	Set kabelgroep BRM10	conjunto cables BRM10	conjunto de cabos BRM10
3	temperature sensor RD6,0 10k BRM10 FK	Sonde de température RD6,0 10k BRM10 FK	temperatuursensor RD6,0 10k BRM10 FK	sensor de temperatura RD6,0 10k BRM10 FK	sensor da temperatura RD6,0 10k BRM10 FK
4	connecting lead EMS 3x0,75 230V 300mm	Cable de raccordement EMS3x0,75 230V 300	aansluitkabel EMS 3x0,75 230V 300mm	cable conexión EMS 3x0,75 230V 300mm	cabo de ligação EMS 3x0,75 230V 300mm
5	Connecting terminal 7-pol green	Borne de connexion 7- pôles vert	Afsluitklem 7- polig groen	Borne de conexión 7- polos verde	Terminal 7- de x pinos verde
6	Connecting terminal 2-pol black	Borne de connexion 2- pôles noir	afsluitklem 2- polig zwart	borne de conexión 2- polos negro	terminal 2- de x pinos preto
10	Burner cable 2350 with strain rel.	Câble de brûleur 2350mm	Branderleiding 2350mm	cable del quemador 2350mm	cabo do queimador 2350mm
11	Connector part ST18/7 silver-plated	CONNECT ST18/7 ARGENTE	Stekkerdeel ST18/7 verzilverd	Clavija ST18/7 plateada	Ficha ST18/7 prateada
15	STB Housing /U/TK,116,1000/6mm	STB /U/TK,116,1000/6mm	STB /U/TK,116,1000/6mm	STB /U/TK,116,1000/6mm	STB /U/TK,116,1000/6mm
3C	Element of construction	Groupe de construction	Montagegroep	Grupo de construccion	Elemento da construção
2	casing sall parts blue	Carter Pièces diverses bleu	behuizing Onderdelen blauw	carcasa piezas pequeñas azul	caixa peças pequenas azul

Übersetzungsliste List of translations		Liste des traductions Vertalinglijst		Lista de traducciones Lista das traduções	
Pos	Description	Denomination	Benaming	Descripción	Descrição
3	fuse T1,6A	Fusible T1,6A	Buissmeltveiligheid T1,6A	seguridad T1,6A	fusível T1,6A
4	Connecting terminal 2-polig white	Borne de connexion 2- pôles blanc	afsluitklem 2- polig wit	borne de conexión 2- polos blanc	terminal 2- de x pinos branca
8	Connecting terminal 3-pol white	Borne de connexion 3- pôles blanc	afsluitklem 3- polig wit	borne de conexión 3- polos blanc	terminal 3- de x pinos branca
9	Connecting terminal 3-pol brown	Borne de connexion 3- pôles brun	afsluitklem 3- polig bruin	borne de conexión 3- polos marrón	terminal 3- de x pinos castanho
11	Wall installation kit module blue	Barre d'accrochage bleu	Steunbeugel blauw	soporte a la pared azul	suporte de fixação azul
12	casing cover	Carter Couvercle	behuizing Afdekdeksel	carcasa tapa	caixa tampa de fecho
13	Installation small parts EMS/Easycom	Petites pièces de montage EMS/Easycom	Montagemateriaal	material de montaje	Material de montagem
3D	Element of construction	Groupe de construction	Montagegroep	Grupo de construccion	Elemento da construção
8	Connecting terminal 3-pol yellow	Borne de connexion 3- pôles jaune	afsluitklem 3- polig geel	borne de conexión 3- polos amarillo	terminal 3- de x pinos amarela
9	Connector terminal pluggable 4-pol	Borne de connexion 4- pôles orange	afsluitklem 4- polig oranje	borne de conexión 4- polos anaranjado	terminal 4- de x pinos laranja
11	Wall installation kit module blue	Barre d'accrochage bleu	Steunbeugel blauw	soporte a la pared azul	suporte de fixação azul
12	casing cover	Carter Couvercle	behuizing Afdekdeksel	carcasa tapa	caixa tampa de fecho
13	Installation small parts EMS/Easycom	Petites pièces de montage EMS/Easycom	Montagemateriaal	material de montaje	Material de montagem
3E	Element of construction	Groupe de construction	Montagegroep	Grupo de construccion	Elemento da construção
1	Module MM10 S00 Mixer EMS	Module MM10	Module MM10	Módulo MM10	Módulo MM10
2	casing sall parts blue	Carter Pièces diverses bleu	behuizing Onderdelen blauw	carcasa piezas pequeñas azul	caixa peças pequenas azul
3	Fusing element set IEC127-2/3 T5,0 (10x)	Fusible IEC127-2/3 T5,0(10x)	Buissmeltveiligheid IEC127-2/3 T5,0(10x)	seguridad IEC127-2/3 T5,0(10x)	fusível IEC127-2/3 T5,0(10x)
4	Connecting terminal 2-polig white	Borne de connexion 2- pôles blanc	afsluitklem 2- polig wit	borne de conexión 2- polos blanc	terminal 2- de x pinos branca
5	connecting terminal 2- pin orange	borne de connexion 2- pôles orange	afsluitklem 2- polig oranje	borne de conexión 2- polos anaranjado	terminal 2- de x pinos laranja
6	connecting terminal 2- pin brown	Borne de connexion 2- pôles brun	afsluitklem 2- polig bruin	borne de conexión 2- polos marrón	terminal 2- de x pinos castanho
8	Connecting terminal 3-pol white	Borne de connexion 3- pôles blanc	afsluitklem 3- polig wit	borne de conexión 3- polos blanc	terminal 3- de x pinos branca
9	Connecting terminal 3-pol brown	Borne de connexion 3- pôles brun	afsluitklem 3- polig bruin	borne de conexión 3- polos marrón	terminal 3- de x pinos castanho
10	Connecting terminal 4-pol brown	CONNECTEUR 4 POLES BRUN	afsluitklem 4- polig bruin	borne de conexión 4- polos marrón	terminal 4- de x pinos castanho
11	Wall installation kit module blue	Barre d'accrochage bleu	Steunbeugel blauw	soporte a la pared azul	suporte de fixação azul
12	casing cover	Carter Couvercle	behuizing Afdekdeksel	carcasa tapa	caixa tampa de fecho
13	Installation small parts EMS/Easycom	Petites pièces de montage EMS/Easycom	Montagemateriaal	material de montaje	Material de montagem
14	temperature sensor RD9,7 3100mm 10k	Sonde de température RD9,7 3100mm 10k	temperatuursensor RD9,7 3100mm 10k	sensor de temperatura RD9,7 3100mm 10k	sensor da temperatura RD9,7 3100mm 10k
15	connecting lead EMS2x0,5 Bus 300mm	Cable de raccordement EMS2x0,5 Bus 300mm	aansluitkabel EMS2x0,5 Bus 300mm	cable conexión EMS2x0,5 Bus 300mm	cabo de ligação EMS2x0,5 Bus 300mm
16	connecting lead EMS 3x0,75 230V 300mm	Cable de raccordement EMS3x0,75 230V 300	aansluitkabel EMS 3x0,75 230V 300mm	cable conexión EMS 3x0,75 230V 300mm	cabo de ligação EMS 3x0,75 230V 300mm
17	Thermal conduction compu	Matière thermoconductrice	Warmtegeleidingspasta	Pasta termoconductor	Massa termocondutora
18	Tensioning spring teperature sensor	Ressort de tension Sonde de température	Spanveer temperatuursensor	Muelle tensor sensor de temperatura	Mola de aperto sensor da temperatura
19	holdig plate temperature sensor	Plaque de jonction Sonde de température	houderplaat temperatuursensor	placa de unión sensor de temperatura	chapa de retenção sensor da temperatura
3F	Element of construction	Groupe de construction	Montagegroep	Grupo de construccion	Elemento da construção
1	Module SM10 S02 Solar EMS	Modul SM10 S02 solaire EMS	Module SM10 S02 EMS	Módulo SM10 S02 EMS	Módulo SM10 S02 EMS
2	casing sall parts blue	Carter Pièces diverses bleu	behuizing Onderdelen blauw	carcasa piezas pequeñas azul	caixa peças pequenas azul
3	Fuse IEC127-2/3 T2,5 kit (10x)	Fusible IEC127-2/3 T2,5 (10x)	Buissmeltveiligheid IEC127-2/3 T2,5(10x)	seguridad IEC127-2/3 T2,5 (10x)	fusível IEC127-2/3 T2,5 (10x)
4	Connecting terminal 2-polig white	Borne de connexion 2- pôles blanc	afsluitklem 2- polig wit	borne de conexión 2- polos blanc	terminal 2- de x pinos branca
5	Connecting terminal 2-pol grey	BORNE DE CONNEXION 2- POLES GRIS	afsluitklem 2- polig grijs	borne de conexión 2- polos girar	terminal 2- de x pinos cinzenta
6	connecting terminal 2 pin yellow	Borne de connexion 2- pôles jaune	afsluitklem 2- polig geel	borne de conexión 2- polos amarillo	terminal 2- de x pinos amarela
8	Connecting terminal 3-pol white	Borne de connexion 3- pôles blanc	afsluitklem 3- polig wit	borne de conexión 3- polos blanc	terminal 3- de x pinos branca
9	Connecting terminal 3-pol brown	Borne de connexion 3- pôles brun	afsluitklem 3- polig bruin	borne de conexión 3- polos marrón	terminal 3- de x pinos castanho
11	Wall installation kit module blue	Barre d'accrochage bleu	Steunbeugel blauw	soporte a la pared azul	suporte de fixação azul
12	casing cover	Carter Couvercle	behuizing Afdekdeksel	carcasa tapa	caixa tampa de fecho
13	Installation small parts EMS/Easycom	Petites pièces de montage EMS/Easycom	Montagemateriaal	material de montaje	Material de montagem
14	Collector sensor RD 6,0 20k 2500lang	Sonde capteur fsk rd 6,0 20K	temperatuursensor RD 6,0 20k 2500mm	Sonda de colectores NTC 20k D6,0mm L=2,5	Sonda de colectores NTC 20k D6,0
15	temperature sensor RD9,7 3100mm 10k	Sonde de température RD9,7 3100mm 10k	temperatuursensor RD9,7 3100mm 10k	sensor de temperatura RD9,7 3100mm 10k	sensor da temperatura RD9,7 3100mm 10k
17	connecting lead EMS 3x0,75 230V 300mm	Cable de raccordement EMS3x0,75 230V 300	aansluitkabel EMS 3x0,75 230V 300mm	cable conexión EMS 3x0,75 230V 300mm	cabo de ligação EMS 3x0,75 230V 300mm
18	connecting lead EMS2x0,5 Bus 300mm	Cable de raccordement EMS2x0,5 Bus 300mm	aansluitkabel EMS2x0,5 Bus 300mm	cable conexión EMS2x0,5 Bus 300mm	cabo de ligação EMS2x0,5 Bus 300mm
19	Thermal conduction compu	Matière thermoconductrice	Warmtegeleidingspasta	Pasta termoconductor	Massa termocondutora
20	Tensioning spring teperature sensor	Ressort de tension Sonde de température	Spanveer temperatuursensor	Muelle tensor sensor de temperatura	Mola de aperto sensor da temperatura
21	holdig plate temperature sensor	Plaque de jonction Sonde de température	houderplaat temperatuursensor	placa de unión sensor de temperatura	chapa de retenção sensor da temperatura
3G	Element of construction	Groupe de construction	Montagegroep	Grupo de construccion	Elemento da construção
1	Module UM10 exhaust/heat gener RC35	Module UM10	Module UM10	Módulo UM10	Módulo UM10
2	casing sall parts blue	Carter Pièces diverses bleu	behuizing Onderdelen blauw	carcasa piezas pequeñas azul	caixa peças pequenas azul
3	Fusing element set IEC127-2/3 T5,0 (10x)	Fusible IEC127-2/3 T5,0(10x)	Buissmeltveiligheid IEC127-2/3 T5,0(10x)	seguridad IEC127-2/3 T5,0(10x)	fusível IEC127-2/3 T5,0(10x)
11	Wall installation kit module blue	Barre d'accrochage bleu	Steunbeugel blauw	soporte a la pared azul	suporte de fixação azul
12	casing cover	Carter Couvercle	behuizing Afdekdeksel	carcasa tapa	caixa tampa de fecho

Übersetzungsliste List of translations		Liste des traductions Vertalinglijst		Lista de traducciones Lista das traduções	
Pos	Description	Denomination	Benaming	Descripción	Descrição
13	Installation small parts EMS/Easycom	Petites pièces de montage EMS/Easycom	Montagemateriaal	material de montaje	Material de montagem
14	connecting cable UM10-MC10	Conduite de raccordement UM10-MC10	Verbindingsleiding UM10-MC10	tubo de conexión UM10-MC10	cabo de ligação UM10-MC10
3H	Element of construction	Groupe de construction	Montagegroep	Grupo de construccion	Elemento da construção
2	casing sall parts blue	Carter Pièces diverses bleu	behuizing Onderdelen blauw	carcasa piezas pequeñas azul	caixa peças pequenas azul
3	fuse T1,6A	Fusible T1,6A	Buissmeltveiligheid T1,6A	seguridad T1,6A	fusível T1,6A
4	Connecting terminal 2-polig white	Borne de connexion 2- pôles blanc	afsluitklem 2- polig wit	borne de conexión 2- polos blanc	terminal 2- de x pinos branca
8	Connecting terminal 3-pol white	Borne de connexion 3- pôles blanc	afsluitklem 3- polig wit	borne de conexión 3- polos blanc	terminal 3- de x pinos branca
9	Connecting terminal 3-pol brown	Borne de connexion 3- pôles brun	afsluitklem 3- polig bruin	borne de conexión 3- polos marrón	terminal 3- de x pinos castanho
11	Wall installation kit module blue	Barre d'accrochage bleu	Steunbeugel blauw	soporte a la pared azul	suporte de fixação azul
12	casing cover	Carter Couvercle	behuizing Afdekdeksel	carcasa tapa	caixa tampa de fecho
13	Installation small parts EMS/Easycom	Petites pièces de montage EMS/Easycom	Montagemateriaal	material de montaje	Material de montagem
3I	Element of construction	Groupe de construction	Montagegroep	Grupo de construccion	Elemento da construção
1	Module WM10 S00 header EMS	Module WM10	Module WM10	Módulo WM10	Módulo WM10
2	casing sall parts blue	Carter Pièces diverses bleu	behuizing Onderdelen blauw	carcasa piezas pequeñas azul	caixa peças pequenas azul
3	Fusing element set IEC127-2/3 T5,0 (10x)	Fusible IEC127-2/3 T5,0(10x)	Buissmeltveiligheid IEC127-2/3 T5,0(10x)	seguridad IEC127-2/3 T5,0(10x)	fusível IEC127-2/3 T5,0(10x)
4	Connecting terminal 2-polig white	Borne de connexion 2- pôles blanc	afsluitklem 2- polig wit	borne de conexión 2- polos blanc	terminal 2- de x pinos branca
5	Connecting terminal 2-polig mgreen	Borne de connexion 2- pôles vert	afsluitklem 2- polig groen	borne de conexión 2- polos verde	terminal 2- de x pinos verde
8	Connecting terminal 3-pol white	Borne de connexion 3- pôles blanc	afsluitklem 3- polig wit	borne de conexión 3- polos blanc	terminal 3- de x pinos branca
9	Connecting terminal 3-pol brown	Borne de connexion 3- pôles brun	afsluitklem 3- polig bruin	borne de conexión 3- polos marrón	terminal 3- de x pinos castanho
11	Wall installation kit module blue	Barre d'accrochage bleu	Steunbeugel blauw	soporte a la pared azul	suporte de fixação azul
12	casing cover	Carter Couvercle	behuizing Afdekdeksel	carcasa tapa	caixa tampa de fecho
13	Installation small parts EMS/Easycom	Petites pièces de montage EMS/Easycom	Montagemateriaal	material de montaje	Material de montagem
14	temperature sensor RD9,7 3100mm 10k	Sonde de température RD9,7 3100mm 10k	temperatuursensor RD9,7 3100mm 10k	sensor de temperatura RD9,7 3100mm 10k	sensor da temperatura RD9,7 3100mm 10k
15	Cable connecting EMS 2x0,5 Bus 700mm	Cable de raccordement EMS 2x0,5 BUS 700mm	aansluitkabel EMS 2x0,5 BUS 700mm	cable conexión EMS 2x0,5 BUS 700mm	cabo de ligação EMS 2x0,5 BUS 700mm
16	connecting lead EMS 3x0,75 230V 300mm	Cable de raccordement EMS3x0,75 230V 300	aansluitkabel EMS 3x0,75 230V 300mm	cable conexión EMS 3x0,75 230V 300mm	cabo de ligação EMS 3x0,75 230V 300mm
17	Thermal conduction compu	Matière thermoconductrice	Warmtegeleidingspasta	Pasta termoconductor	Massa termocondutora
18	Tensioning spring teperature sensor	Ressort de tension Sonde de température	Spanveer temperatuursensor	Muelle tensor sensor de temperatura	Mola de aperto sensor da temperatura
19	holdig plate temperature sensor	Plaque de jonction Sonde de température	houderplaat temperatuursensor	placa de unión sensor de temperatura	chapa de retenção sensor da temperatura
3J	Element of construction	Groupe de construction	Montagegroep	Grupo de construccion	Elemento da construção
1	module DM10 EMS ring throttle valve	Module DM10	Module DM10	Módulo DM10	Módulo DM10
2	casing sall parts blue	Carter Pièces diverses bleu	behuizing Onderdelen blauw	carcasa piezas pequeñas azul	caixa peças pequenas azul
3	Fusing element set IEC127-2/3 T5,0 (10x)	Fusible IEC127-2/3 T5,0(10x)	Buissmeltveiligheid IEC127-2/3 T5,0(10x)	seguridad IEC127-2/3 T5,0(10x)	fusível IEC127-2/3 T5,0(10x)
8	Connecting terminal 3-pol white	Borne de connexion 3- pôles blanc	afsluitklem 3- polig wit	borne de conexión 3- polos blanc	terminal 3- de x pinos branca
9	Connecting terminal 4-pol brown	CONNECTEUR 4 POLES BRUN	afsluitklem 4- polig bruin	borne de conexión 4- polos marrón	terminal 4- de x pinos castanho
10	Connecting terminal 3-pol brown	Borne de connexion 3- pôles brun	afsluitklem 3- polig bruin	borne de conexión 3- polos marrón	terminal 3- de x pinos castanho
11	Wall installation kit module blue	Barre d'accrochage bleu	Steunbeugel blauw	soporte a la pared azul	suporte de fixação azul
12	casing cover	Carter Couvercle	behuizing Afdekdeksel	carcasa tapa	caixa tampa de fecho
13	Installation small parts EMS/Easycom	Petites pièces de montage EMS/Easycom	Montagemateriaal	material de montaje	Material de montagem
15	connecting lead EMS 3x0,75 230V 300mm	Cable de raccordement EMS3x0,75 230V 300	aansluitkabel EMS 3x0,75 230V 300mm	cable conexión EMS 3x0,75 230V 300mm	cabo de ligação EMS 3x0,75 230V 300mm
16	connecting lead EMS 300mm RDK	Cable de raccordement EMS 300mm RDK	aansluitkabel EMS 300mm RDK	cable conexión EMS 300mm RDK	cabo de ligação EMS 300mm RDK
3K	Element of construction	Groupe de construction	Montagegroep	Grupo de construccion	Elemento da construção
1	Module PM10 mod Pump EMS	Modul PM10	Module PM10	Módulo PM10	Módulo PM10
2	casing sall parts blue	Carter Pièces diverses bleu	behuizing Onderdelen blauw	carcasa piezas pequeñas azul	caixa peças pequenas azul
3	Fuse IEC127-2/3 T2,5 kit (10x)	Fusible IEC127-2/3 T2,5 (10x)	Buissmeltveiligheid IEC127-2/3 T2,5(10x)	seguridad IEC127-2/3 T2,5 (10x)	fusível IEC127-2/3 T2,5 (10x)
4	Connecting terminal 2-polig white	Borne de connexion 2- pôles blanc	afsluitklem 2- polig wit	borne de conexión 2- polos blanc	terminal 2- de x pinos branca
5	Connecting terminal 2-polig mgreen	Borne de connexion 2- pôles vert	afsluitklem 2- polig groen	borne de conexión 2- polos verde	terminal 2- de x pinos verde
7	connecting terminal 2- pole purple red	Borne de connexion 2- pôles pourpre	afsluitklem 2- polig purperrood	borne de conexión 2- polos púrpura	terminal 2- de x pinos vermelho-púrpura
8	Connecting terminal 3-pol white	Borne de connexion 3- pôles blanc	afsluitklem 3- polig wit	borne de conexión 3- polos blanc	terminal 3- de x pinos branca
11	Wall installation kit module blue	Barre d'accrochage bleu	Steunbeugel blauw	soporte a la pared azul	suporte de fixação azul
12	casing cover	Carter Couvercle	behuizing Afdekdeksel	carcasa tapa	caixa tampa de fecho
13	Installation small parts EMS/Easycom	Petites pièces de montage EMS/Easycom	Montagemateriaal	material de montaje	Material de montagem
14	temperature sensor RD9,7 3100mm 10k	Sonde de température RD9,7 3100mm 10k	temperatuursensor RD9,7 3100mm 10k	sensor de temperatura RD9,7 3100mm 10k	sensor da temperatura RD9,7 3100mm 10k
15	connecting lead EMS2x0,5 Bus 300mm	Cable de raccordement EMS2x0,5 Bus 300mm	aansluitkabel EMS2x0,5 Bus 300mm	cable conexión EMS2x0,5 Bus 300mm	cabo de ligação EMS2x0,5 Bus 300mm
16	connecting lead EMS 3x0,75 230V 300mm	Cable de raccordement EMS3x0,75 230V 300	aansluitkabel EMS 3x0,75 230V 300mm	cable conexión EMS 3x0,75 230V 300mm	cabo de ligação EMS 3x0,75 230V 300mm
17	Thermal conduction compu	Matière thermoconductrice	Warmtegeleidingspasta	Pasta termoconductor	Massa termocondutora
18	Tensioning spring teperature sensor	Ressort de tension Sonde de température	Spanveer temperatuursensor	Muelle tensor sensor de temperatura	Mola de aperto sensor da temperatura
19	holdig plate temperature sensor	Plaque de jonction Sonde de température	houderplaat temperatuursensor	placa de unión sensor de temperatura	chapa de retenção sensor da temperatura

Gerätetypen Types of appliances	Types de chaudières Toesteltypen	Tipos de aplicaciones Tipos de dispositivos	
Gerät Appliance Chaudière Toestel Aparato Aparelho	Bestell-Nr. Ordering no. Numero de commande Bestelnummer Número el ordenar n° de pedido	Land Country Pay Land Paese Pais	Bemerkungen Remarks Remarques Opmerkingen Observaciones Observações
MC10 BLAU M BC10 BRENNERST BE	7 747 303 832	Belgien	
MC10 BLAU MIT BC10 BE	7 747 301 188	Belgien	
MODUL ASM10-BE	7 747 302 472	Belgien	
MODUL BRM10 BE	7 747 303 326	Belgien	
MODUL DM10 BE	30010679	Belgien	
MODUL DM10 EXP	63043084	Belgien	
MODUL MM10 BE	30008455	Belgien	
MODUL SM10 BE	30008450	Belgien	
MODUL WM10 BE	30008460	Belgien	
RC10 EMS BE	30008475	Belgien	
RC20 EMS BE	30008470	Belgien	
RC20*1 EMS BE	7 747 308 305	Belgien	
RC20RF BE	7 747 302 441	Belgien	
RC20RF RFM20 BE	7 747 302 440	Belgien	
RC25 EMS BE	7 747 312 362	Belgien	
RC30 EMS BE	30007272	Belgien	
RC35*3 EMS BE	7 747 301 960	Belgien	
RC35*3 EMS V2 BE	7 747 312 276	Belgien	
MC10 BLAU M BC10 BRENNERST DE	7 747 308 345	Deutschland	
MC10 BLAU MIT BC10 DE	63050020	Deutschland	
MC10 BLAU MIT BC10 DE	7 747 007 684	Deutschland	
MC10 BLAU MIT BC10 V1 DE	8 718 572 921	Deutschland	
MC10 WEISS MIT BC10	7 747 009 874	Deutschland	
MC10 WEISS MIT BC10 V1 DE	8 718 572 926	Deutschland	
MODUL ASM10-DE	12055274	Deutschland	
MODUL BRM10 /GB125 DE	7 747 308 980	Deutschland	
MODUL BRM10 DE	7 747 303 310	Deutschland	
MODUL DM10 WANDMONTAGE	7 747 310 829	Deutschland	
MODUL EM10 DE	5016995	Deutschland	
MODUL MM10 DE	5016971	Deutschland	
Modul PM10	8 718 576 955	Deutschland	
MODUL SM10 DE	63046601	Deutschland	
MODUL UM10 DE	7 747 000 482	Deutschland	

Gerätetypen Types of appliances	Types de chaudières Toesteltypen	Tipos de aplicaciones Tipos de dispositivos	
Gerät Appliance Chaudière Toestel Aparato Aparelho	Bestell-Nr. Ordering no. Numero de commande Bestelnummer Número el ordenar n° de pedido	Land Country Pay Land Paese Pais	Bemerkungen Remarks Remarques Opmerkingen Observaciones Observações
MODUL VM10 DE	5016993	Deutschland	
MODUL WM10 DE	5016979	Deutschland	
RC20 EMS DE	67903405	Deutschland	
RC20*1 EMS DE	63035304	Deutschland	
RC20RF DE	63035401	Deutschland	
RC20RF RFM20 DE	63043346	Deutschland	
RC25 EMS DE	8 718 576 980	Deutschland	
RC30 EMS DE	63017930	Deutschland	
RC30 EMS DE	63024067	Deutschland	
RC30 EMS+FA DE	5991409	Deutschland	
RC35 EMS DE	63034792	Deutschland	
RC35*1 EMS DE	7 747 002 608	Deutschland	
RC35*1 EMS DE	8 718 575 759	Deutschland	
RC35*1 EMS+FA DE	5991411	Deutschland	
MODUL GM10 EMS DE/AT/CH	63043322	Deutschland,Schweiz,Österreich	
RC35*1 EMS V2 DE	8 718 576 720	Deutschland,Österreich	
MODUL ASM10-DK	7 747 302 459	Dänemark	
MODUL WM10 DK	30010849	Dänemark	
RC20*1 EMS DK	7 747 302 477	Dänemark	
RC35*2 EMS DK	7 747 301 956	Dänemark	
RC35*2 EMS V2 DK	7 747 312 269	Dänemark	
MC10 BLAU MIT BC10 GB	7 747 301 201	England	
MODUL ASM10-GB	7 747 302 464	England	
MODUL MM10 GB	30008453	England	
MODUL SM10 EN	7 747 019 697	England	
MODUL SM10 GB	30008448	England	
MODUL WM10 GB	30008458	England	
RC10 EMS GB	30008473	England	
RC20 EMD GB	30008468	England	
RC20*1 EMS GB	7 747 308 308	England	
RC25 EMS GB	7 747 312 367	England	
RC30 EMS GB	30008465	England	

Gerätetypen Types of appliances	Types de chaudières Toesteltypen	Tipos de aplicaciones Tipos de dispositivos	
Gerät Appliance Chaudière Toestel Aparato Aparelho	Bestell-Nr. Ordering no. Numero de commande Bestelnummer Número el ordenar n° de pedido	Land Country Pay Land Paese Pais	Bemerkungen Remarks Remarques Opmerkingen Observaciones Observações
RC35*3 EMS GB	7 747 301 954	England	
RC35*3 EMS V2 FA GB	7 747 312 318	England	
RC35*3 EMS V2 GB	7 747 312 282	England	
RC35*3 EMS+FA GB	7 747 304 271	England	
MODUL ASM10-EE/LT/LV	7 747 302 467	Estland,Lettland,Litauen	
MODUL MM10 EE/LT/LV	7 747 302 481	Estland,Lettland,Litauen	
MODUL SM10 EE/LT/LV	7 747 301 981	Estland,Lettland,Litauen	
MODUL WM10 EE/LT/LV	7 747 302 443	Estland,Lettland,Litauen	
RC20*1 EMS EE/LV/LT	7 747 301 491	Estland,Lettland,Litauen	
RC25 EMS EE/LV/LT	7 747 312 365	Estland,Lettland,Litauen	
RC35*2 EMS EE/LT/LV	7 747 301 953	Estland,Lettland,Litauen	
RC35*2 EMS V2 EE/LT/LV	7 747 312 273	Estland,Lettland,Litauen	
MC10 BLAU MIT BC10 FR	30010885	Frankreich	
MODUL ASM10-FR	7 747 302 466	Frankreich	
MODUL BRM10 FR	7 747 303 330	Frankreich	
MODUL DM10 FR	30010681	Frankreich	
MODUL MM10 FR	30008454	Frankreich	
MODUL SM10 FR	30008449	Frankreich	
MODUL WM10 FR	30008459	Frankreich	
RC10 EMS FR	30008474	Frankreich	
RC20 EMD FR	30008469	Frankreich	
RC20*1 EMS FR	7 747 002 566	Frankreich	
RC20RF FR	30009982	Frankreich	
RC20RF RFM20 FR	30009928	Frankreich	
RC25 EMS FR	7 747 312 385	Frankreich	
RC30 EMS+FA FR	30007274	Frankreich	
RC35*3 EMS FR	7 747 301 959	Frankreich	
RC35*3 EMS V2 FA FR	7 747 312 281	Frankreich	
RC35*3 EMS V2 FR	7 747 312 280	Frankreich	
RC35*3 EMS+FA FR	7 747 303 834	Frankreich	

Gerätetypen Types of appliances	Types de chaudières Toesteltypen	Tipos de aplicaciones Tipos de dispositivos	
Gerät Appliance Chaudière Toestel Aparato Aparelho	Bestell-Nr. Ordering no. Numero de commande Bestelnummer Número el ordenar n° de pedido	Land Country Pay Land Paese Pais	Bemerkungen Remarks Remarques Opmerkingen Observaciones Observações
MC10 BLAU MIT BC10 GR	7 747 301 194	Griechenland	
MODUL ASM10-GR	7 747 302 452	Griechenland	
MODUL MM10 GR	30009841	Griechenland	
MODUL SM10 GR	30009840	Griechenland	
MODUL WM10 GR	30009842	Griechenland	
RC10 EMS GR	30009839	Griechenland	
RC20 EMD GR	30009838	Griechenland	
RC20*1 EMS GR	7 747 308 309	Griechenland	
RC25 EMS GR	7 747 312 368	Griechenland	
RC30 EMS GR	30009837	Griechenland	
RC35*4 EMS V2 GR	7 747 312 324	Griechenland	
RC35*4 EMS+FA GR	7 747 301 975	Griechenland	
MC10 BLAU MIT BC10 IT	7 747 301 193	Italien	
MODUL ASM10-IT	7 747 308 272	Italien	
MODUL BRM10 IT	7 747 303 329	Italien	
MODUL DM10 IT	30010680	Italien	
MODUL MM10 IT	30010883	Italien	
MODUL SM10 IT	30010882	Italien	
MODUL WM10 IT	30010884	Italien	
RC10 EMS IT	30009495	Italien	
RC20 EMD IT	30009496	Italien	
RC20*1 EMS IT	7 747 308 312	Italien	
RC20RF IT	30009983	Italien	
RC20RF RFM20 IT	30009929	Italien	
RC25 EMS IT	7 747 312 371	Italien	
RC30 EMS IT	30007273	Italien	
RC35*1 EMS IT	30010873	Italien	
RC35*3 EMS IT	7 747 311 760	Italien	
RC35*3 EMS V2 IT	7 747 312 319	Italien	

Gerätetypen Types of appliances	Types de chaudières Toesteltypen	Tipos de aplicaciones Tipos de dispositivos	
Gerät Appliance Chaudière Toestel Aparato Aparelho	Bestell-Nr. Ordering no. Numero de commande Bestelnummer Número el ordenar n° de pedido	Land Country Pay Land Paese Pais	Bemerkungen Remarks Remarques Opmerkingen Observaciones Observações
MC10 BLAU MIT BC10 HR	7 747 301 200	Kroatien	
MODUL ASM10-HR	7 747 302 454	Kroatien	
MODUL MM10 HR	30009817	Kroatien	
MODUL SM10 HR	30009816	Kroatien	
MODUL WM10 HR	30009818	Kroatien	
RC10 EMS HR	30009815	Kroatien	
RC20 EMS HR	30009814	Kroatien	
RC20*1 EMS HR	7 747 308 310	Kroatien	
RC25 EMS HR	7 747 312 369	Kroatien	
RC30 EMS HR	30009813	Kroatien	
RC35*4 EMS HR	7 747 301 969	Kroatien	
RC35*4 EMS V2 HR	7 747 312 325	Kroatien	
MC10 BLAU MIT BC10 LU	7 747 301 190	Luxemburg	
MODUL ASM10-LU	7 747 302 473	Luxemburg	
MODUL BRM10 LU	7 747 303 331	Luxemburg	
MODUL MM10 LU	30008452	Luxemburg	
MODUL SM10 LU	30008447	Luxemburg	
MODUL WM10 LU	30008457	Luxemburg	
RC10 EMS LU	30008472	Luxemburg	
RC20 EMS LU	30008467	Luxemburg	
RC20*1 EMS LU	7 747 308 313	Luxemburg	
RC25 EMS LU	7 747 312 372	Luxemburg	
RC30 EMS LU	30007275	Luxemburg	
RC35*3 EMS LU	7 747 301 961	Luxemburg	
RC35*3 EMS V2 LU	7 747 312 320	Luxemburg	
MC10 BLAU MIT BC10 NL	7 747 301 202	Niederlande	
MODUL ASM10-NL	7 747 302 465	Niederlande	
MODUL DM10 NL	30010682	Niederlande	
MODUL MM10 NL	7 747 302 487	Niederlande	
MODUL SM10 NL	7 747 302 489	Niederlande	
MODUL WM10 NL	7 747 302 445	Niederlande	
RC20*1 EMS NL	7 747 301 490	Niederlande	

Gerätetypen Types of appliances	Types de chaudières Toesteltypes	Tipos de aplicaciones Tipos de dispositivos	
Gerät Appliance Chaudière Toestel Aparato Aparelho	Bestell-Nr. Ordering no. Numero de commande Bestelnummer Número el ordenar n° de pedido	Land Country Pay Land Paese Pais	Bemerkungen Remarks Remarques Opmerkingen Observaciones Observações
RC25 EMS NL	7 747 312 373	Niederlande	
RC30 EMS NL	30009851	Niederlande	
RC35*3 EMS NL	7 747 301 962	Niederlande	
RC35*3 EMS V2 NL	7 747 312 321	Niederlande	
MODUL ASM10-NO	7 747 302 469	Norwegen	
MODUL MM10 NO	7 747 302 484	Norwegen	
MODUL SM10 NO	7 747 301 982	Norwegen	
MODUL WM10 NO	7 747 302 448	Norwegen	
RC20*1 EMS NO	7 747 302 474	Norwegen	
RC25 EMS NO	7 747 312 374	Norwegen	
RC35*2 EMS NO	7 747 301 957	Norwegen	
RC35*2 EMS V2 NO	7 747 312 270	Norwegen	
MODUL ASM10-PL	7 747 302 457	Polen	
MODUL BRM10 PL	7 747 303 328	Polen	
MODUL MM10 PL	30008549	Polen	
MODUL SM10 PL	30008548	Polen	
MODUL WM10 PL	30008550	Polen	
RC20 EMD PL	30008546	Polen	
RC20*1 EMS PL	7 747 308 314	Polen	
RC20RF PL	30009985	Polen	
RC20RF RFM20 PL	30009931	Polen	
RC25 EMS PL	7 747 312 375	Polen	
RC30 EMS PL	30008545	Polen	
RC35*4 EMS PL	7 747 301 968	Polen	
RC35*4 EMS V2 PL	7 747 312 327	Polen	
MC10 BLAU MIT BC10 PT	7 747 303 335	Portugal	
MODUL ASM10-PT	7 747 302 470	Portugal	
MODUL BRM10 PT	7 747 303 327	Portugal	
MODUL MM10 PT	7 747 302 485	Portugal	
MODUL SM10 PT	7 747 301 985	Portugal	
MODUL WM10 PT	7 747 302 449	Portugal	

Gerätetypen Types of appliances	Types de chaudières Toesteltypes	Tipos de aplicaciones Tipos de dispositivos	
Gerät Appliance Chaudière Toestel Aparato Aparelho	Bestell-Nr. Ordering no. Numero de commande Bestelnummer Número el ordenar n° de pedido	Land Country Pay Land Paese Pais	Bemerkungen Remarks Remarques Opmerkingen Observaciones Observações
RC20*1 EMS PT	7 747 302 479	Portugal	
RC25 EMS PT	7 747 312 376	Portugal	
RC35*3 EMS PT	7 747 301 965	Portugal	
RC35*3 EMS V2 ES/PT	7 747 312 279	Portugal,Spanien	
MODUL ASM10-RO	7 747 302 456	Rumänien	
MODUL MM10 RO	30009823	Rumänien	
MODUL SM10 RO	30009822	Rumänien	
MODUL WM10 RO	30009824	Rumänien	
RC20 EMD RO	30009820	Rumänien	
RC20*1 EMS RO	7 747 308 315	Rumänien	
RC25 EMS RO	7 747 312 377	Rumänien	
RC30 EMS RO	30009819	Rumänien	
RC35*4 EMS RO	7 747 301 972	Rumänien	
RC35*4 EMS V2 ro	7 747 312 328	Rumänien	
MC10 BLAU MIT BC10 RU	7 747 301 197	Russland	
MODUL ASM10-RU	7 747 302 458	Russland	
MODUL WM10 RU	30009830	Russland	
RC10 EMS RU	30009827	Russland	
RC20 EMD RU	30009826	Russland	
RC20*1 EMS RU	7 747 308 316	Russland	
RC25 EMS RU	7 747 312 378	Russland	
RC30 EMS RU	30009825	Russland	
RC35*2 EMS V2 RU	7 747 312 272	Russland	
RC35*2 EMS V2 RU	7 747 312 271	Russland	
RC35*2 EMS+FA RU	7 747 303 796	Russland	
RC35*2 EMS BY/RU	7 747 304 233	Belarus,Russland	
RC35*2 EMS BY/RU	7 747 301 951	Belarus,Russland	
MODUL MM10 RU/KZ	30009829	Kasachstan,Russland	
MODUL SM10 RU/KZ	30009828	Kasachstan,Russland	

Gerätetypen Types of appliances	Types de chaudières Toesteltypen	Tipos de aplicaciones Tipos de dispositivos	
Gerät Appliance Chaudière Toestel Aparato Aparelho	Bestell-Nr. Ordering no. Numero de commande Bestelnummer Número el ordenar n° de pedido	Land Country Pay Land Paese Pais	Bemerkungen Remarks Remarques Opmerkingen Observaciones Observações
MODUL ASM10-SE	7 747 302 468	Schweden	
MODUL MM10 SE	7 747 302 483	Schweden	
MODUL SM10 SE	7 747 301 983	Schweden	
MODUL WM10 SE	7 747 302 447	Schweden	
RC20*1 EMS SE	7 747 302 475	Schweden	
RC25 EMS SE	7 747 312 379	Schweden	
RC35*2 EMS SE	7 747 301 958	Schweden	
RC35*2 EMS V2 SE	7 747 312 274	Schweden	
MC10 BLAU M BC10 BRENNERST CH	7 747 303 795	Schweiz	
MC10 BLAU MIT BC10 CH	12055102	Schweiz	
MC10 BLAU MIT BC10 CH	7 747 301 189	Schweiz	
MODUL ASM10-CH	7 747 302 471	Schweiz	
MODUL BRM10 CH	7 747 303 325	Schweiz	
MODUL MM10 CH	7 747 302 486	Schweiz	
MODUL SM10 CH	7 747 302 488	Schweiz	
MODUL WM10 CH	7 747 302 444	Schweiz	
RC20*1 EMS CH	7 747 301 492	Schweiz	
RC20RF CH	30009987	Schweiz	
RC20RF RFM20 CH	30009986	Schweiz	
RC25 EMS CH	7 747 312 363	Schweiz	
RC30 EMS CH	30009852	Schweiz	
RC35*3 EMS CH	7 747 301 963	Schweiz	
RC35*3 EMS V2 CH	7 747 312 277	Schweiz	
MC10 BLAU MIT BC10 RS	7 747 303 334	Serbien	
MODUL ASM10-SR	7 747 302 450	Serbien	
MODUL MM10 SR	7 747 302 480	Serbien	
MODUL SM10 RS	7 747 301 984	Serbien	
MODUL WM10 SR	7 747 302 442	Serbien	
RC20*1 EMS RS	7 747 302 478	Serbien	
RC25 EMS RS	7 747 312 384	Serbien	
RC35*4 EMS V2 rs	7 747 312 330	Serbien	

Gerät Appliance Chaudiere Toestel Aparato Aparelho	Bestell-Nr. Ordering no. Numero de commande Bestelnummer Número el ordenar n° de pedido	Land Country Pay Land Paese Pais	Bemerkungen Remarks Remarques Opmerkingen Observaciones Observações
MC10 BLAU MIT BC10 SL	7 747 301 199	Slovenien	
MODUL ASM10-SL	7 747 302 455	Slovenien	
MODUL MM10 SI	30009805	Slovenien	
MODUL SM10 SI	30009804	Slovenien	
MODUL WM10 SI	30009806	Slovenien	
RC10 EMS SI	30009803	Slovenien	
RC20 EMD SL	30009802	Slovenien	
RC20 EMS SL	7 747 308 317	Slovenien	
RC25 EMS SI	7 747 312 380	Slovenien	
RC30 EMS SL	30009801	Slovenien	
RC35*4 EMS SL	7 747 301 973	Slovenien	
RC35*4 EMS V2 SI	7 747 312 323	Slovenien	
MODUL ASM10-SK	7 747 302 462	Slowakei	
MODUL MM10 SK	30008456	Slowakei	
MODUL SM10 SK	30008451	Slowakei	
MODUL WM10 SK	30008461	Slowakei	
RC10 EMS SK	30008476	Slowakei	
RC20 EMS SK	30008471	Slowakei	
RC20*1 EMS SK	7 747 308 304	Slowakei	
RC25 EMS SK	7 747 312 381	Slowakei	
RC30 EMS SK	30008466	Slowakei	
RC35*3 EMS SK	7 747 301 967	Slowakei	
RC35*3 EMS V2 SK	7 747 312 322	Slowakei	
MC10 BLAU MIT BC10 ES	7 747 301 192	Spanien	
MODUL ASM10-ES	7 747 302 460	Spanien	
MODUL BRM10 ES	7 747 303 332	Spanien	
MODUL MM10 ES	30009847	Spanien	
MODUL SM10 ES	30009846	Spanien	
MODUL WM10 ES	30009848	Spanien	
RC10 EMS ES	30009845	Spanien	
RC20 EMS ES	30009844	Spanien	
RC20*1 EMS ES	7 747 308 307	Spanien	
RC25 EMS ES	7 747 312 366	Spanien	
RC35*3 EMS ES	7 747 301 964	Spanien	

Gerätetypen Types of appliances	Types de chaudières Toesteltypen	Tipos de aplicaciones Tipos de dispositivos	
Gerät Appliance Chaudière Toestel Aparato Aparelho	Bestell-Nr. Ordering no. Numero de commande Bestelnummer Número el ordenar n° de pedido	Land Country Pay Land Paese Pais	Bemerkungen Remarks Remarques Opmerkingen Observaciones Observações
MC10 BLAU MIT BC10 V1 EXP	8 718 572 922		name plate
MC10 BLAU MIT BC10 EXP	7 747 007 686		name plate
RC10 EMS EXP	67903398		name plate
RC20*1 EMS EXP	63045046		name plate
RC20 EMD EXP	63038563		name plate
RC20RF EXP	63041694		name plate
RC20RF RFM20 EXP	63043350		name plate
RC25 EMS exp	8 718 577 070		name plate
RC30*2 EMS EXP	1022130		name plate
RC30*3 EMS EXP	1022697		name plate
RC35*4 EMS V1 EXP	8 718 573 125		name plate
RC35*4 EMS V2	8 718 576 895		name plate
RC35*4 EMS EXP	7 747 005 541		name plate
RC35*3 EMS V1 EXP	8 718 573 121		name plate
RC35*3 EMS EXP	7 747 005 540		name plate
RC35*3 EMS V2	8 718 576 887		name plate
RC35*2 EMS V1	8 718 573 117		name plate
RC35*2 EMS EXP	7 747 005 539		name plate
RC35*2 EMS V2	8 718 576 891		name plate
MODUL ASM10 EXP	63044844		name plate
MODUL MM10 EXP	63031057		name plate
MODUL BRM10 EXP	63045295		name plate
MODUL DM10	63042819		name plate
MODUL EM10 DE/GB/NL/IT/FR/DK	30010850		name plate
MODUL SM10 EXP	63031058		name plate
SICHERHEITSTEMPERATURBEGRENZER	7 747 010 684		

Bosch Thermotechnik GmbH
Sophienstraße 30-32
D-35576 Wetzlar
www.buderus.de

Buderus