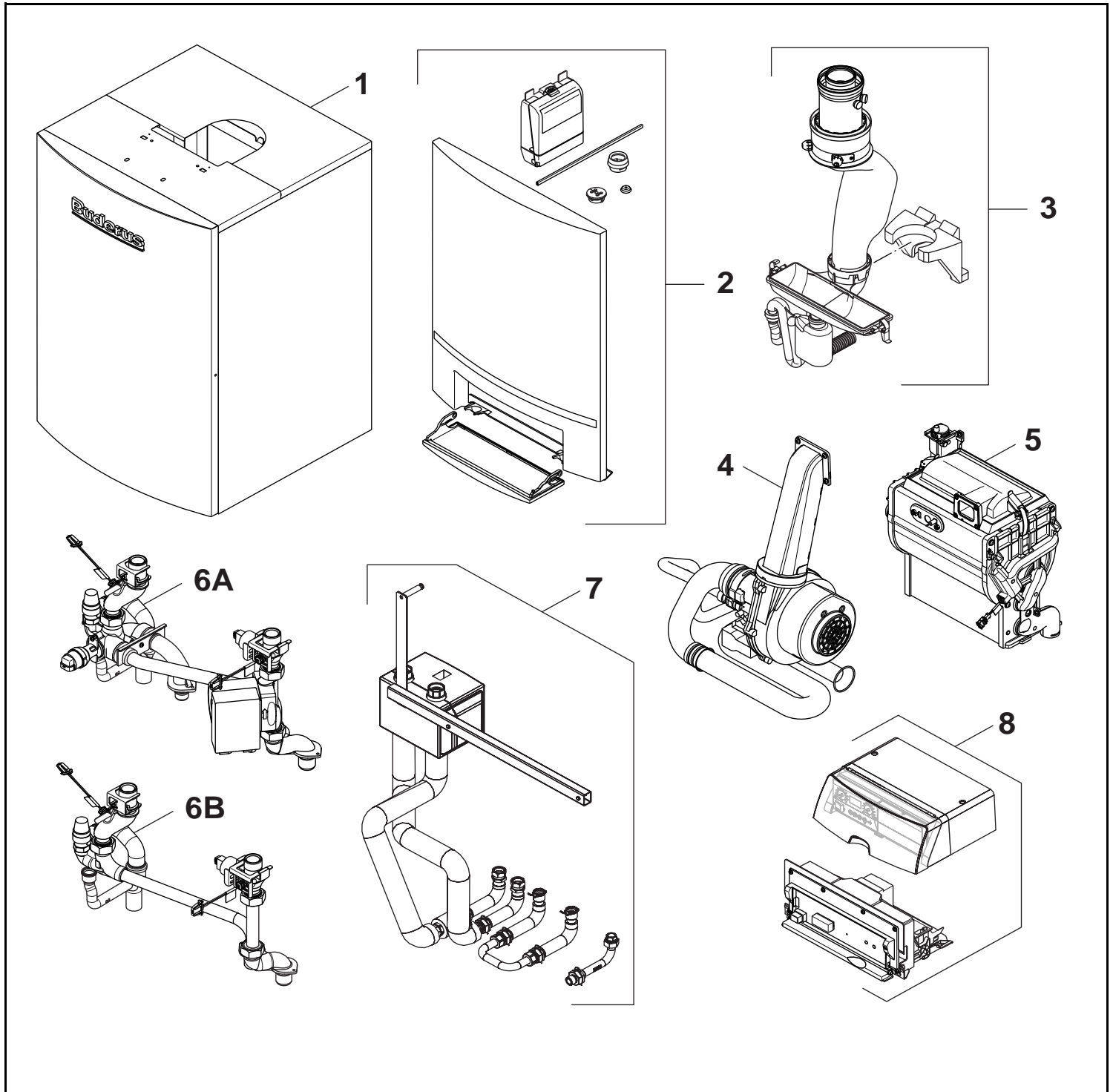


GB202

15-45kW



Buderus

Wichtige Hinweise

- Ersatzteile dürfen nur von einem zugelassenen Installateur eingebaut werden!
- Im Anhang finden Sie:
 - die Übersetzungen aller verwendeten Teilebezeichnungen
 - eine Übersicht der Gerätetypen und Länder, für die diese Ersatzteilliste gilt.

Important notes

- The spare parts may only be installed by an approved installer!
- In the appendix you will find:
 - a list of translations of the names of all parts used
 - a list of the models and countries to which this spare parts list applies.

Indications importantes

- L'installation des pièces de rechange doit être effectuée par un professionnel qualifié!
- Veuillez trouver en annexe:
 - les traductions de toutes les désignations des pièces utilisées
 - une vue globale des types de chaudières et des pays pour lesquels la présente liste des pièces de rechange est valable.

Informações importantes

- Peças de substituição só podem ser montadas por um técnico credenciado!
- Em anexo encontra:
 - as traduções das designações de todas as peças utilizadas.
 - lista dos aparelhos e países para os quais esta lista de peças de substituição é válida.

Avvertenze importanti

- Le parti di ricambio possono essere montate esclusivamente da personale qualificato ed in possesso dei requisiti tecnico-professionali!
- In appendice sono reperibili:
 - traduzione di ogni descrizione relativa alle varie parti di ricambio
 - elenco di sigle e codici, corrispondente ai vari paesi di destinazione.

Indicaciones importantes

- Los repuestos solamente deben ser montados por los servicios técnicos oficiales de la marca!
- En el anexo podrá encontrar:
 - la traducción de todas las denominaciones de piezas empleadas
 - una relación de los tipos de aparato y países en los que se aplica esta lista de repuestos.

Belangrijke aanwijzing

- Onderdelen mogen alleen door een erkend installateur worden vervangen!
- In de bijlage vindt u:
 - de vertalingen van de gebruikte onderdelentekeningen
 - een overzicht van toesteltypen en de landen waarvoor deze onderdelenlijst bedoeld is.

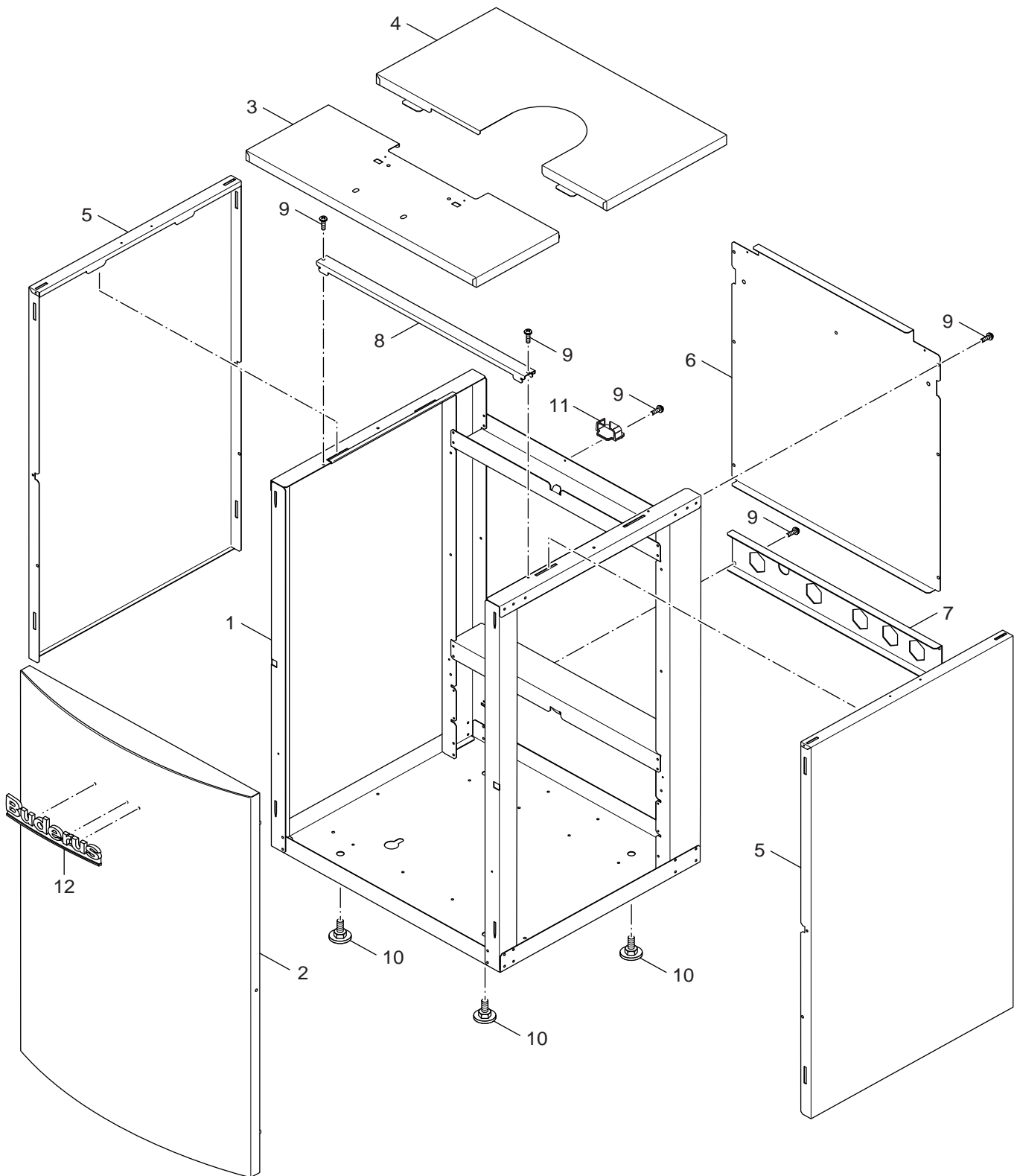
Önemli Bilgiler

- Yedek parçalar sadece yetkili tesisatçılar tarafından monte edilebilir!
- Aşağıdaki bilgileri ekli olarak bulabilirsiniz:
 - Tüm kullanılan parça tanımlarının tercümelemleri
 - Bu yedek parça listesinin geçerli olduğu tüm cihaz çeşitleri ve ülkelerin özeti.

Ersatzteilliste
Spare parts list

Liste des pièces de rechange
Lista parti di ricambio

Lista de repuestos
Onderdelenlijst



6720905148.aa.RS-Verkleidung GB202 15-45kW

1

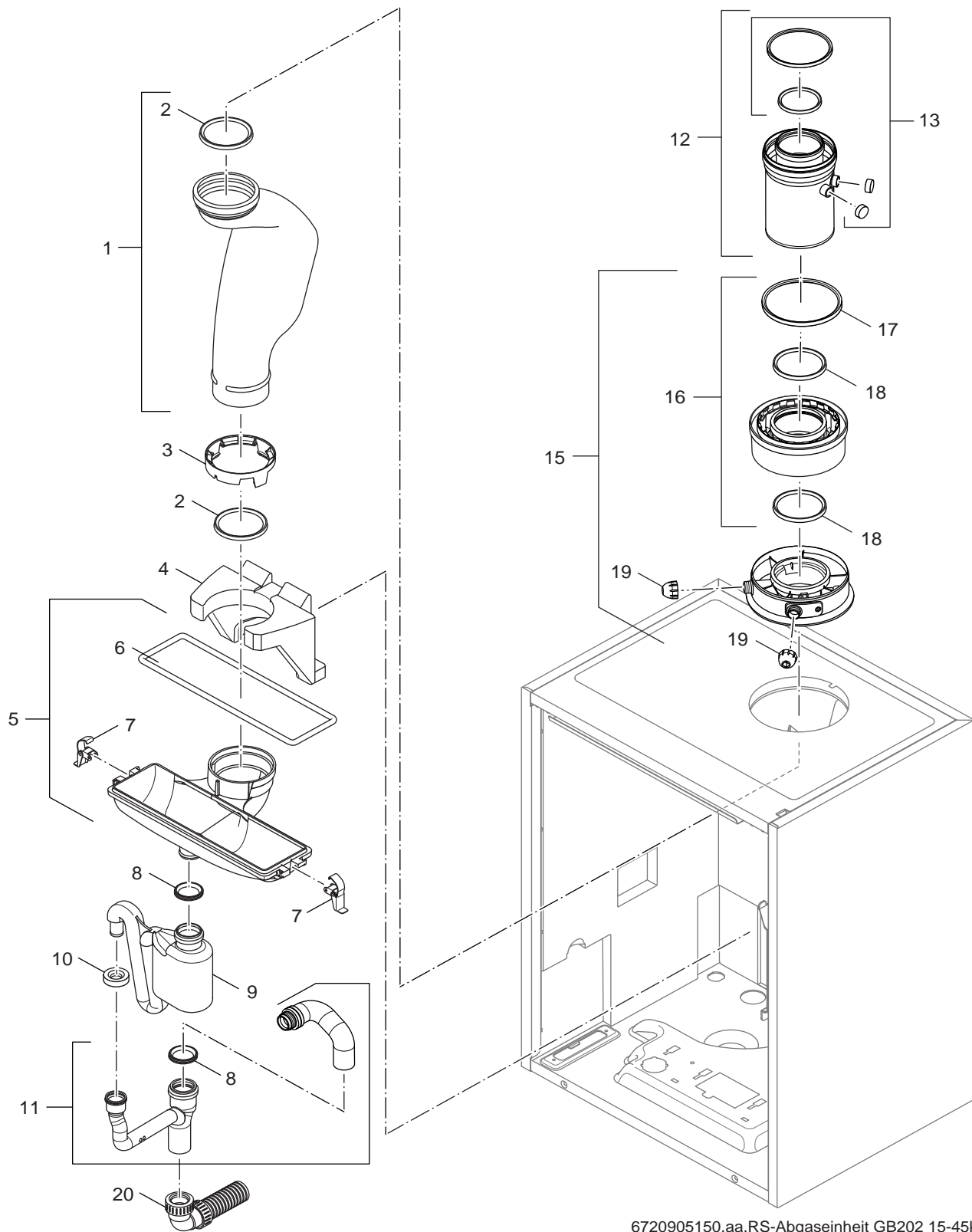
Verkleidung
casing
Carenage
Parti di laniera
Pezas di chapa
Mantel

GB202
15-45kW

Ersatzteilliste
Spare parts list

Liste des pièces de rechange
Lista parti di ricambio

Lista de repuestos
Onderdelenlijst



6720905150.aa.RS-Abgaseinheit GB202 15-45kW

3

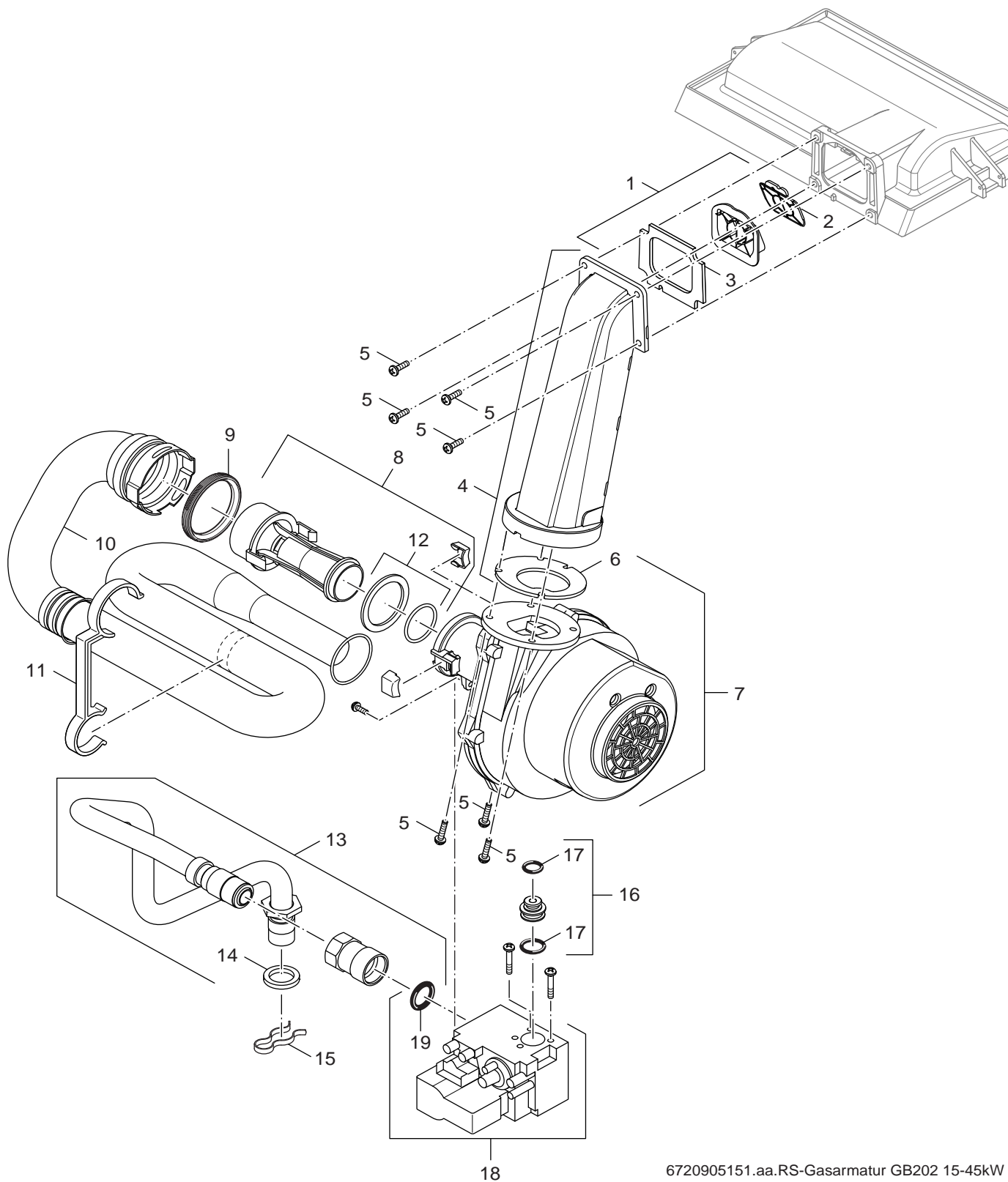
Abgaseinheit
Condensate drainage
Evacuation de la condensat
Condense uscita
Tube salida de gases
Afvoerclip

GB202
15-45kW

Ersatzteilliste
Spare parts list

Liste des pièces de rechange
Lista parti di ricambio

Lista de repuestos
Onderdelenlijst



6720905151.aa.RS-Gasarmatur GB202 15-45kW

4

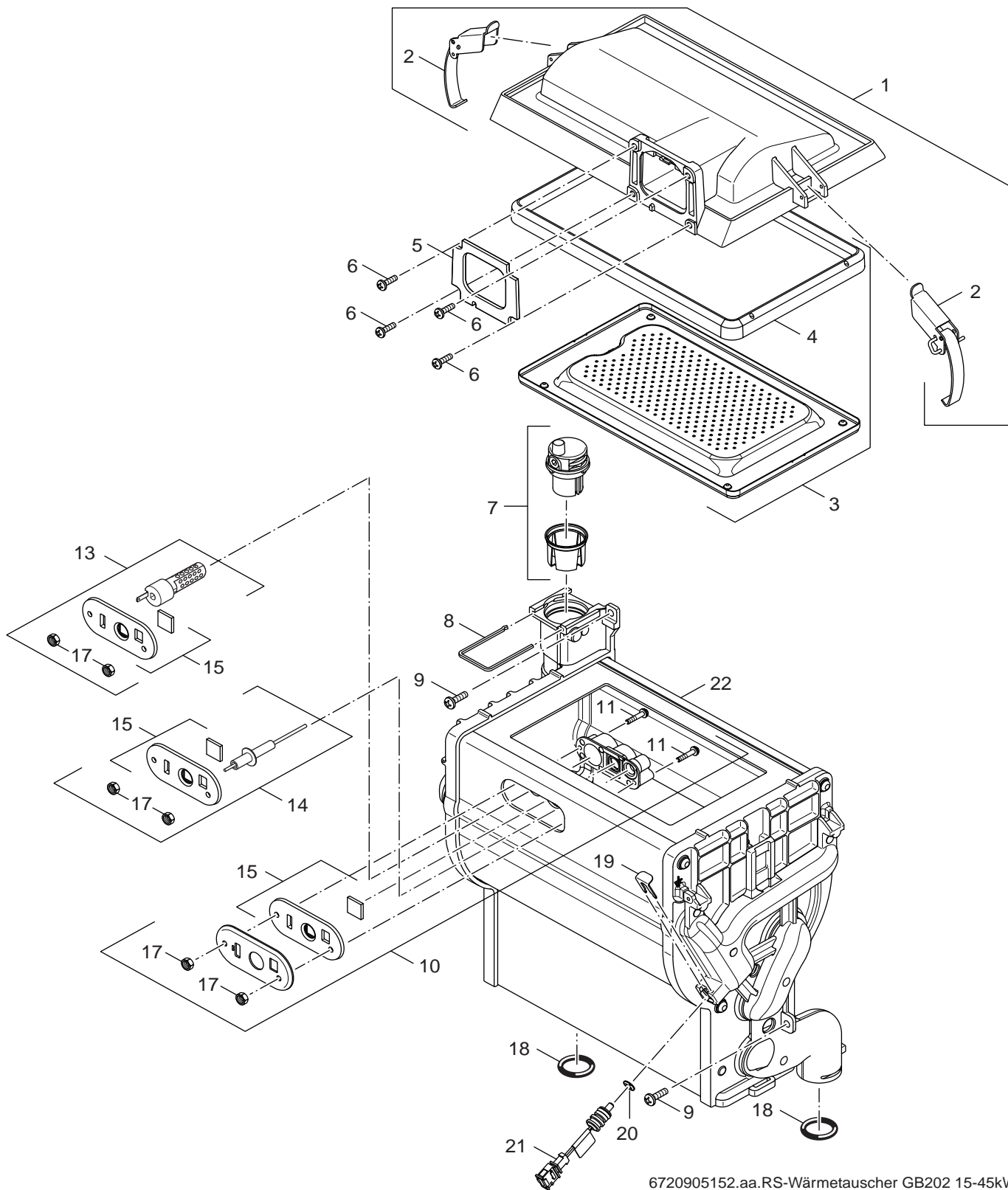
Gasarmatur
Gas valve
Bloc gaz
Gruppo gas
Cuerpo de gas
Gasregelblok

GB202
15-45kW

Ersatzteilliste
Spare parts list

Liste des pièces de rechange
Lista parti di ricambio

Lista de repuestos
Onderdelenlijst



6720905152.aa.RS-Wärmetauscher GB202 15-45kW

5

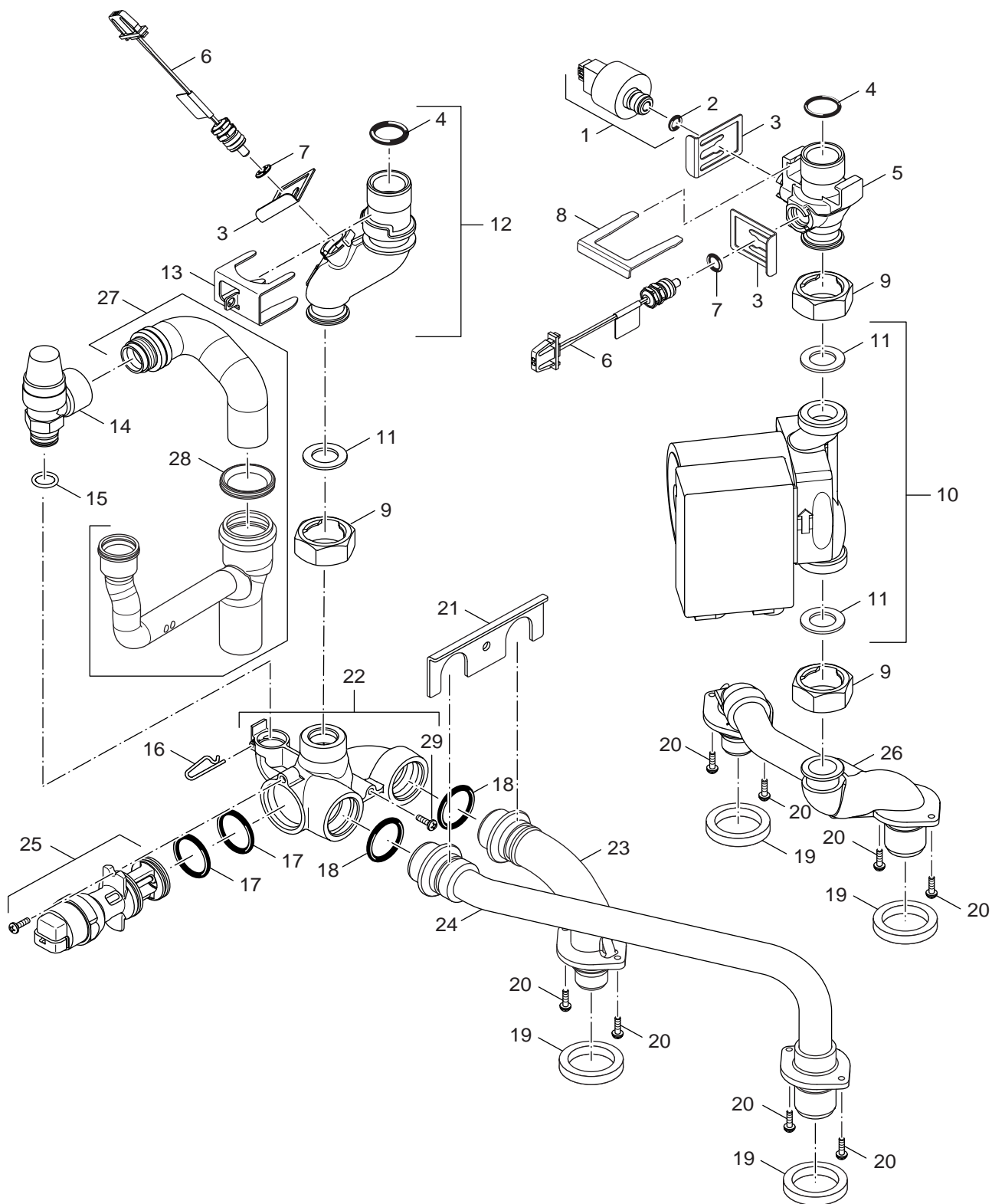
Wärmetauscher
Heat exchanger
Echangeur de chaleur
Scambiatore di calore
Intercambiador de calor
Warmtewisselaar

**GB202
15-45kW**

Ersatzteilliste
Spare parts list

Liste des pièces de rechange
Lista parti di ricambio

Lista de repuestos
Onderdelenlijst



6720905153.aa.RS-Vorlauf/Rücklauf Single GB202 15/25/35kW

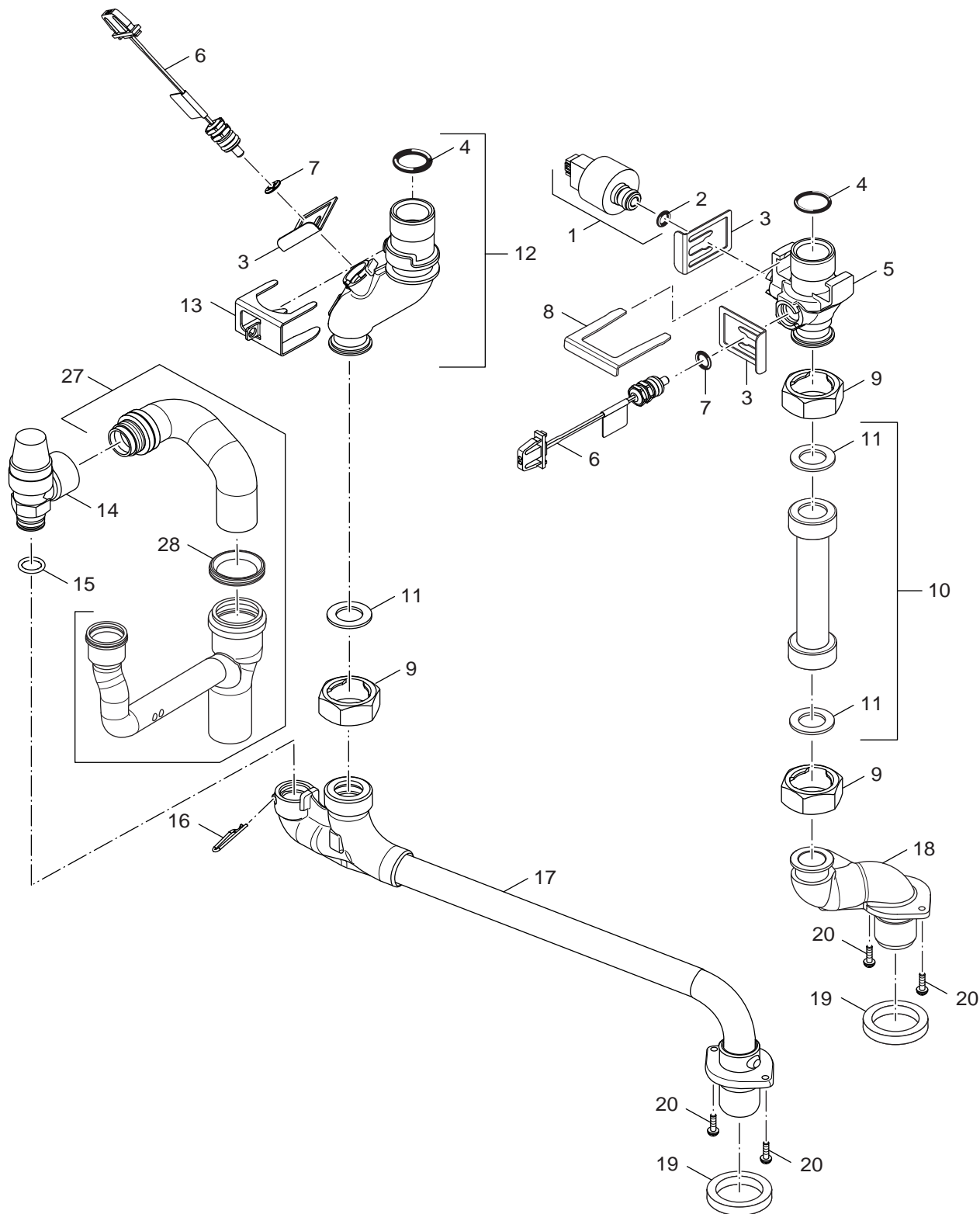
6 Vorlauf/Rücklauf 15-35kW
Flow pipe/return pipe
Tube départ/Tube retour
Tubo di mandata/Tubi di ritorno
A Tubo de salida/Tubo de retorno
Aanvoerleiding/Retourleiding

GB202
15-45kW

Ersatzteilliste
Spare parts list

Liste des pièces de rechange
Lista parti di ricambio

Lista de repuestos
Onderdelenlijst

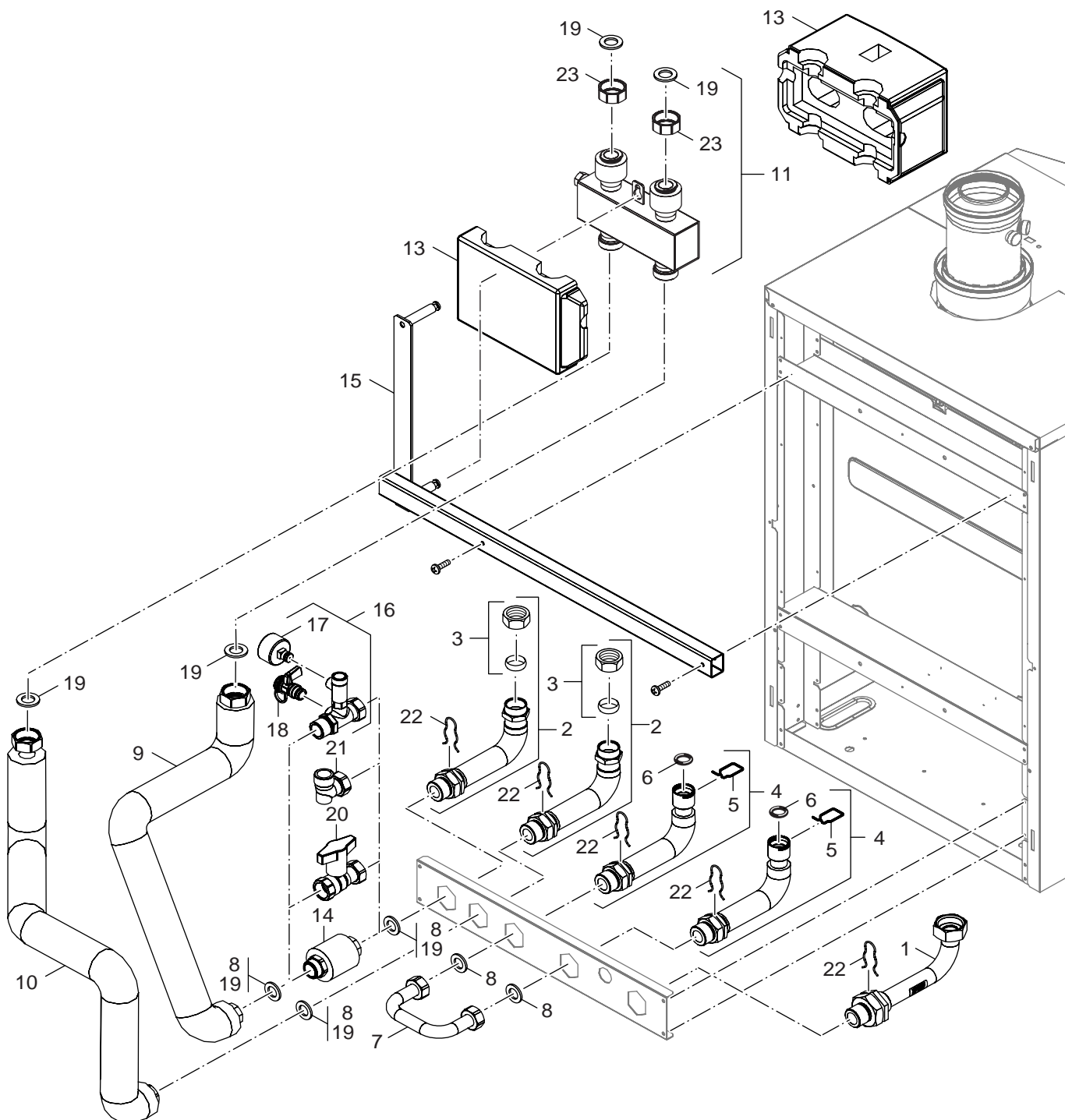


6720905154.aa.RS-Vorlauf/Rücklauf Single GB202 45kW

6
B

Vorlauf/Rücklauf 45kW
Flow pipe/Return pipe
Tube départ/Tube retour
Tubo di mandata/Tubi di ritorno
Tubo de salida/Tubo de retorno
Aanvoerleiding/Retourleiding

GB202
15-45kW



6720905155.aa.RS-Anschlusssteile GB202

7

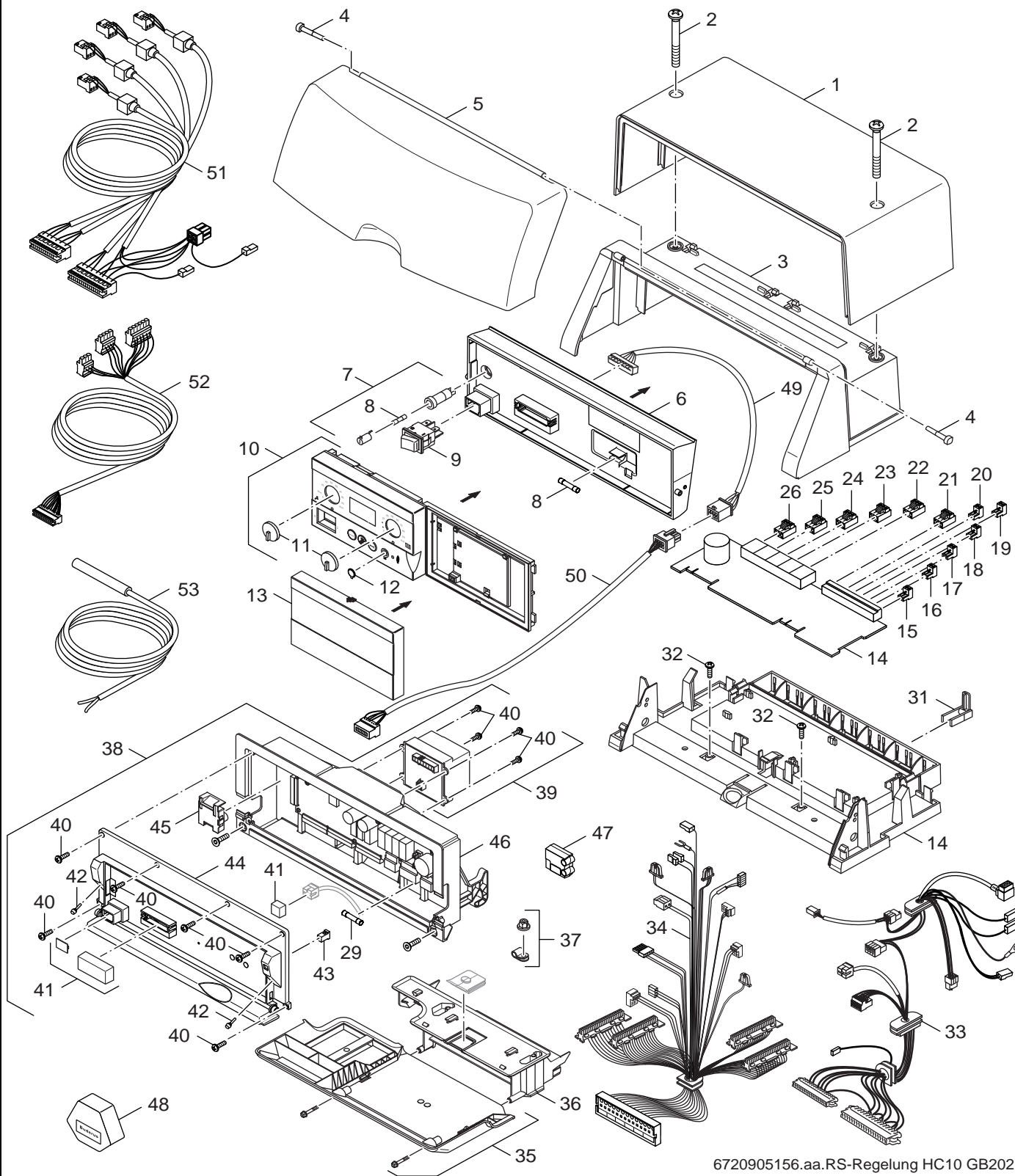
Anschlußteile
Connection set
Kit de raccordement
Gruppo di collegamento
Set conexión
Aansluitgroep

GB202
15-45kW

Ersatzteilliste
Spare parts list

Liste des pièces de rechange
Lista parti di ricambio

Lista de repuestos
Onderdelenlijst



6720905156.aa.RS-Regelung HC10 GB202

8
Regelung HC10
Controller
Régulateur
Regolator
Controlador
Regelaar

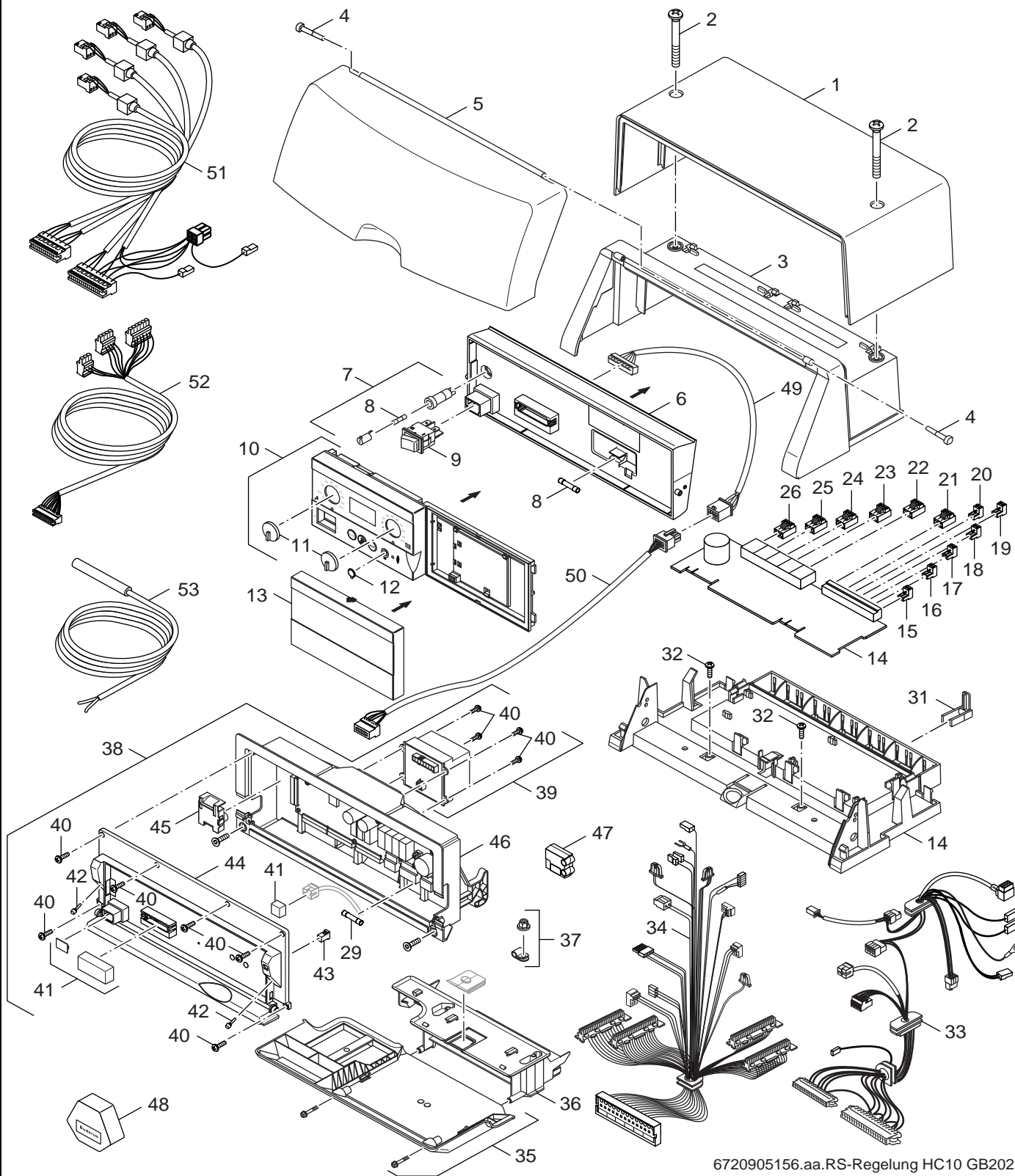
GB202
15-45kW

Pos	Bezeichnung description dénomination descrizioni descripción benaming	Bestell-Nr. Ordering no. Numero de commande n° d'ordine Número el ordenar Bestelnummer	GB202-15, G20	GB202-15, G25	GB202-25, G20	GB202-25, G25	GB202-35, G20	GB202-35, G25	GB202-45, G20	GB202-45, G25								Bemerkungen Remarks Remarques Osservazioni Observaciones Opmerkingen
1	Gehäuse Haube MC10 blau	63031767	■	■	■	■	■	■	■	■								
2	Schraube KB50x35/20 (Ejot-WN 1412)	7 747 026 985	■	■	■	■	■	■	■	■								
3	Gehäuse Oberteil MC10 blau	63031765	■	■	■	■	■	■	■	■								
4	Scharnierstift MC10 blau (10x)	63029060	■	■	■	■	■	■	■	■								
5	Gehäuse Klarsichth MC10 schwarz	63026867	■	■	■	■	■	■	■	■								
6	Gehäuse Bedientableau MC10	63024005	■	■	■	■	■	■	■	■								
7	Sicherungshalter 230V/10A 5x20mm	8 718 570 648 0	■	■	■	■	■	■	■	■								
8	Sicherungseinsatz 6,3x32 5AF UL	7 747 026 986	■	■	■	■	■	■	■	■								
8	Sicherungseinsatz 230V/10A 5x20mm (10x)	8 718 570 664 0	■	■	■	■	■	■	■	■								
9	Schalter mit Wippe	7099041	■	■	■	■	■	■	■	■								
10	Basiscontroller BC10 für EMS	7 747 010 612	■	■	■	■	■	■	■	■								
11	Bedienknopf BC10 verkehrswiss V2	8 718 573 880 0	■	■	■	■	■	■	■	■								
12	Abdeckung Klinkenstecker 3,5 bedr	63026219	■	■	■	■	■	■	■	■								
13	Blindabdeckung BC10	63017663	■	■	■	■	■	■	■	■								
14	LPL HC10	7 747 026 990	■	■	■	■	■	■	■	■								
15	Anschlusskl steckb 2-pol weiß EMS	7 747 023 129	■	■	■	■	■	■	■	■								
16	Anschlusskl steckb 2-pol orang EMS	7 747 023 151	■	■	■	■	■	■	■	■								
17	Anschlussklemme steckb 2-pol toro	7 747 026 991	■	■	■	■	■	■	■	■								
18	Anschlusskl. steckb 2-pol grau R5	8 718 224 907 0	■	■	■	■	■	■	■	■								
19	Anschlussklemme steckb 2-pol blau	7 747 027 014	■	■	■	■	■	■	■	■								
20	Anschlusskl steckb 2-pol maigr EMS	7 747 023 154	■	■	■	■	■	■	■	■								
21	Anschlusskl steckb 3-pol türkisbl	7 747 027 012	■	■	■	■	■	■	■	■								
22	Anschlussklemme steckb 3-pol grün	7 747 023 983	■	■	■	■	■	■	■	■								
23	Anschlussklemme steckb 3-pol viol	7 747 023 986	■	■	■	■	■	■	■	■								
24	Anschlussklemme steckb 3-pol grau	7 747 023 985	■	■	■	■	■	■	■	■								
25	Anschlussklemme steckb 3-pol gelb	7 747 026 994	■	■	■	■	■	■	■	■								
26	Anschlussklemme steckb 3-pol weiss	7 747 023 981	■	■	■	■	■	■	■	■								
29	Sicherungseinsatz 5AF/230V (Set A 10)	7099473	■	■	■	■	■	■	■	■								
31	Kabelschelle-Set (10x)	7 747 026 205	■	■	■	■	■	■	■	■								
32	Flachkopfschraube ST3,9x9,5 A3T (10x)	7 747 026 999	■	■	■	■	■	■	■	■								
33	Kabelbaum 230V	7 746 900 531	■	■	■	■	■	■	■	■								
34	Kabelbaum 24V Single	7 746 900 336	■	■	■	■	■	■	■	■								
35	Haube Hauptanschlussplatte	7 746 900 244	■	■	■	■	■	■	■	■								
36	Hauptanschlussplatte	7 746 900 233	■	■	■	■	■	■	■	■								
37	Kabelschelle (5x)	7098812	■	■	■	■	■	■	■	■								
38	UBA 3.5 SW3.6	74593	■	■	■	■	■	■	■	■								
39	Trafo UBA 3.5	74595	■	■	■	■	■	■	■	■								
40	Schraube Ejot PT K35 (10 st)	7 746 900 595	■	■	■	■	■	■	■	■								
41	Set Verschlusskappen GB202	7 747 025 654	■	■	■	■	■	■	■	■								
42	Gummi Stopfen	7 746 900 331	■	■	■	■	■	■	■	■								
43	Schnappverschluss für Verkleidung (10x)	7099100	■	■	■	■	■	■	■	■								
44	BC10 Adapterplatte	7 746 900 330	■	■	■	■	■	■	■	■								
45	Leiterplatte 3WV	8 718 600 138	■	■	■	■	■	■	■	■								
46	Befestigungsplatte für BC10	7099565	■	■	■	■	■	■	■	■								
47	BCM 1072	8 718 600 232	■	■														Einbau nur durch ST
47	BCM 1073	8 718 600 233			■	■												Einbau nur durch ST
47	BCM 1074	8 718 600 241					■	■										= Einbau nur durch ST
47	BCM 1075	8 718 600 242							■	■								= Einbau nur durch ST
48	Fühler außen ECO4000	7 747 026 229	■	■	■	■	■	■	■	■								
49	Datenleitung HC10/GB202 15-45	7 747 027 002	■	■	■	■	■	■	■	■								
50	Datenleitung UBA3.5/GB202 15-45	7 747 027 003	■	■	■	■	■	■	■	■								
51	Kabelbaum Niederspann GB202 -15	7 747 027 004	■	■	■	■	■	■	■	■								
GB202 15-45kW											Regelung HC10 Controller Régulateur Regolator Controlador Regelaar							8

Ersatzteilliste
Spare parts list

Liste des pièces de rechange
Lista parti di ricambio

Lista de repuestos
Onderdelenlijst



6720905156.aa.RS-Regelung HC10 GB202

8

Regelung HC10
Controller
Régulateur
Regolator
Controlador
Regelaar

GB202
15-45kW

Übersetzungsliste List of translations		Liste des traductions Traduzione delle descrizioni		Lista de traducciones Vertalinglijst	
Pos	Description	Denomination	Descrizione	Descripción	Benaming
1	Element of construction	Groupe de construction	Gruppo di costruzione	Grupo de construccion	Montagegroep
1	Frame GB202 15-45	Cadre-support	Conice	Respaldo	Frame
2	Frontpanel GB202 15-45	FACADE AVANT GB 202 15-45KW	Coperchio anteriore	Pared delantero	Voorwand
3	top panel front GB202	Capot	Carpot	Capota	Deksel
4	Top panel back GB202 15-45	Capot	Carpot	Capota	Deksel
5	Sidepanel GB202 15-45-	JACQUETTE COTE GAUCHE GB202 DE 15 A 45 K	Pannelo laterale	Pared lateral	Zijpaneel
6	Rearpanel GB202 15-45	Panneau arrière GB202 15-45	Pannelo posteriore GB202 15-45	Pared trasera GB 202 15-45	Achterwand GB202 15-45
7	Holder GB202 15-25 hor	Support tuyau GB202 15-25 hor	Sostegno tubi GB202 15-25 oriz.	Soporte para tubos GB202 15-25 hor	Houder leidingen GB202 15-25 hor
8	locking plate for boiler GB202v	Fusible chaudière GB202	Protezione caldaia GB202	Protección de la caldera GB202	Ketelborging GB202
9	Inst-mat GB202 15-45	Mat. mont. GB202 15-45	Mat-Mont GB202 15-45	Mat. de mont. GB202 15-45	Montagemateriaal GB202 15-45
10	Device feet M10x51mm (Set 4 pc.)	PIED BALLON M10x51mm (4x)	Piedini app. M10x51mm (4x)	Patas para caldera y acumuladores M10x51	Toestelvoeten M10x51mm (4x)
11	Cable clip	ATTACHE RAPIDE	Angolare	Cable clip	Houder
12	Badge "Buderus"	Plaque signalétique " BUDERUS" L135/2R	Targhetta caldaia "Buderus"	Placa de modelo del aparato "Buderus"	Toestelplaat "Buderus"
2	Element of construction	Groupe de construction	Gruppo di costruzione	Grupo de construccion	Montagegroep
1	Modulen-contain	Réservoir modules	Contenitore moduli	Contenedor de Módulos GB162-45	Modulehouder
2	Modulen-cap	Capuchon module	Calotta moduli	Tapa de Módulos GB162-45	Modulekap
3	Front cover	Couvercle avant	Pannello anteriore motore	Carcasa Frontal GB162-45	Voorwand
4	batten	Baguette décorative	Listello decorativo	Moldura GB162-45	Sierlijst
5	Cover Bolt M5 (2x)	Vis M5 (2x)	Vite M5 (2x)		Klemschroef M5 (2x)
6	seal klap	Joint panneau avant	Guarnizione pannello anteriore	Junta carcasa delantera	Afdichting voorwand
7	Isolierung Klap	Isolation panneau avant	Isolamento pannello anteriore	Aislamiento carcasa delantera	Isolatie voorwand
8	slide heat exchanger	Rail de guidage échangeur thermique	Rotaia di guida scambiatore di calore	Corredera intercambiador Calor	Rail warmtewisselaar
9	Pipe inlet/ inlet kit	PASSE CABLE	Passaggio tubi/set passaggio tubi	Kit de paso de tubos	Leidingdoorvoer/doorvoerset
11	Cable entry kit A 5 pieces	PASSE CABLE -5 PIECES	Set A passaggio cavi 5pezzi	Kit de prensas de cable GB162-45	Kabeldoorvoerset a 5 stuks
12	plugs kit	Bouchon plein a visser	Set tappo di chiusura	Kit tapones de cierre GB162-45	Afsluitpluggenset
13	door controlfield	Porte tableau de commande	Pannello di servizio della porta	Puerta cuadro maniaobra	Deur bedieningspaneel
3	Element of construction	Groupe de construction	Gruppo di costruzione	Grupo de construccion	Montagegroep
1	Fluepipe	Tuyau des fumées	Tubo fumi	Tubo salida de gases	Rookgaspijp
2	Lipseal DN80	JOINT A LEVRES DN80 GB202	Guarn. ad anello con spigolo tenuta DN80	Junta bilabial DN80	Lipafdichting DN80
3	Sealing ring condensate drain pipe	Anneau d'étan. tuyau d'écoul. condensats	Anello tenuta per tubo deflusso condensa	Arandela Tubo evacuación condensados	Afdichting condensaatafvoerleiding
4	holder flow channel	Support écoulement des fumées	Sostegno dello scarico dei fumi	Soporte Salida de gases de combustión	Houder rookgasafvoer
5	Condensation header cpl 35/45kW	Collecteur des condensats cpl 35/45kW	Collettore condensa compl. 35/45kW	Colector de agua Condensados. 35/45	Condensatwerverz. cpl 35/45kW
6	seal condensing water collector	JOINT COLLECTEUR CONDENSATS15/25kW GB202	Guarnizione collettore condensa 15/25kW	Junta colect. de agua condens. 15/25kW	Afdichting condensatwerverz. 15/25 kW
7	Clamp strap 2piece	CLIPS BRULEUR (2x) GB202	Fermo di sicurezza (2x)	Estribo de sujección (2 uni.)	Klembeugel (2x)
8	Sealing ring (5x)	JOINT TUBE SYPHON (5x)	Anello di tenuta del tubo per cond. (5x)	Sifón GB112	Afdichting condensaatleiding (5x)
9	Siphon	Siphon	Sifone	Sifon GB162-45	Sifon
10	Lip seal ring DN18 (5x)	Joint DN 18 (5x)	Guarn. anello con spig. di ten. DN18(5x)	Junta Labial DN18 (5x)	Lipafdichting DN 18 (5x)
11	drain pipe	Tuyau écoulement	Scarico del tubo	Tubo de salida	Leiding afvoer
12	Boiler con. piece 80/125 GB202 packed	Elément de raccord. chaud. 80/125 GB202	Pezzo colleg. caldaia 80/125 GB202	Conexión de caldera 80/125 GB202	Ketelaansluitstuk 80/125 GB202
13	Boiler connect. piece set GB202	Kit élément de raccord. chaud. GB202	Set raccordo caldaia GB202	Kit de conexiones de caldera GB202	Ketelaansluitstuk set GB202
15	Boiler conn-piece 125-80	Elément de raccord. chaud. 125-80	Raccordo caldaia 125-80	Conexión de caldera 125-80 GB162-45	Ketelaansluitstuk 125-80
16	Adapter boiler conn 125-80	Adaptateur raccord. chaud. 125-80	Adattatore collegamento caldaia 125-80	Adaptador de conexión de caldera 125-80	Adapter ketelaansluiting 125-80
17	Lip gasket DN125	Joint DN 125	Labbro della guarnizione DN125	Junta del labio DN125	Lippen dichting DN125
18	Lipseal DN80	JOINT A LEVRES DN80 GB202	Guarn. ad anello con spigolo tenuta DN80	Junta bilabial DN80	Lipafdichting DN80
19	Sealing plug 2piece	Bouchon (2x)	Tappo di chiusura (2x)	Tapon de cierre set de 2 uni.	Afsluitpluggen (2x)
20	Condensate drain GB202, 15-45 spare part	TUYAU DES CONDENSATS GB202, 15-45kW	Tubazione di condensa GB202, 15-45kW	Conducto agua condensada GB202, 15-45kW	Condensaatleiding GB202, 15-45kW
4	Element of construction	Groupe de construction	Gruppo di costruzione	Grupo de construccion	Montagegroep
1	repunch klap	Clapet anti-retour	Valvola unidirezionale	Valvula anti retorno GB162-45	Terugslagklep
2	non-return valve BK13 V2 GB022	Kit clapet anti retour GB132	Compon. V2 della valvola unidirezionale	Válvula no retorno BK13 V2 GB022	Terugslagventielelement V2
3	seal burner/Verb. (5ST)	Joint brûleur/El. comb. (5 st)	Guarnizione bruciatore/Pz. racc. (5 st)	Junta del quemador (5 st)	Afdichting brander/verb. st (5 st)
4	conection fan/burner	Racc.st. Ventilateur/Brûleur	St di racc. Ventilatore/Bruciatore	Conexión ventilador con quemador	Verb.st. Ventilator/brander
5	Screw M5x16 Torx (10x)	Vis M5x16 Torx (10x)	Vite M5x16 torx (10x)	Tornillo M5x16 Torx (10x)	Schroef M5x16 Torx (10x)
6	seal fan	Joint ventilateur	Guarnizione ventilatore	Junta Ventilador GB162-45	Afdichting ventilator
7	fan	VENTILATEUR GB202	Ventilatore	Ventilador GB162-45	Ventilator
8	Air nozzle G20 and G25, 15kW	Injecteur d'air G20 et G25, 15kW compl.	Venturi 15mm G20/G25/G31	Tobera Venturi 15mm G20/G25/G31	Venturi 15 mm G20/G25/G31
9	Gasket inlet pipe	Joint tubul aspiration	Guarnizione tubo di aspirazione	Junta del Tubo de Aspiracion	Afdichting aanzuigbuis
10	fan pipe	Tuyau d'aspiration ventilateur	Tubo di aspirazione del ventilatore	Tubo de aspiración ventilador	Ventilator-aanzuigbuis

Übersetzungsliste List of translations		Liste des traductions Traduzione delle descrizioni		Lista de traducciones Vertalinglijst	
Pos	Description	Denomination	Descrizione	Descripción	Benaming
11	holder pipe	Suspension tuyau d'aspiration ventilat.	Supp. tubo aspirazione del ventilatore	Soporte Tubo aspiración Ventilador	Ophanging ventilatoraanzuigbuis
12	Flat gasket kit for air nozzle	Lot de joints plats	Set guarn. piatte per l'ugello dell'aria	Juego de Juntas planas tobera de aire	Set vlakke afdichting voor luchtsproeier
13	gaspipe	Tuyau gaz	Tubo del gas	Tubo de gas	Gasleiding
14	gasket pipe frame	Joint tuyau des fumées cadre	Supporto guarnizione tubo del gas	Junta del tubo de Gas del Chasis	Afdichting gasleiding frame
16	Gas orifice DN 5,7mm	Injecteur DN 5,7mm	Ugello del gas DN 5,7mm	Tobera de gas DN 5,7mm	Gasinspuitter DN 5,7 mm
17	O-ring kit gas nozzle	Lot de joints toriques injecteur gaz	Set O-ring dell'ugello del gas	Juego juntas tóricas Tobera de gas	O-ring set gasinspuitter
18	Gasarmatur	Bloc gaz	Valvola del gas	Válvula de gas	Gasblok
19	Seal set (5 pcs)	JOINT PLAT 23.8 X 16.4 POUR GB152T (5x)	Guarnizione (5x)	junta (5x)	pakking (5x)
5	Element of construction	Groupe de construction	Gruppo di costruzione	Grupo de construccion	Montagegroep
1	burner casing 15/25kW	Couvercle brûleur 15/25kW	Coperchio bruciatore 15/25kW	Tapa del quemador 15/25kW	Branderdeksel 15/25 kW
2	Snap fastening 2piece	FERMETURE RAPIDE - 2 PIECES	Ganci a chiusura rapida (2x)	Cierre a presión (2x)	Snelsluiting (2x)
3	burner 25kW	Brûleur 25kW	Bruciatore 25kW	Quemador 25kW	Brander 25 kW
4	seal burner 15/25kW	Joint brûleur 15/25kW	Guarnizione bruciatore 15/25kW	Junta del quemador 15/25kW	Afdichting brander 15/25 kW
5	seal burner/Verb(5ST)	Joint brûleur/El. comb. (5 st)	Guarnizione bruciatore/Pz. racc. (5 st)	Junta del quemador (5 st)	Afdichting brander/verb. st (5 st)
6	Screw M5x16 Torx (10x)	Vis M5x16 Torx (10x)	Vite M5x16 torx (10x)	Tornillo M5x16 Torx (10x)	Schroef M5x16 Torx (10x)
7	Automatic deculator	PURGEUR AUTOMATIQUE	Disaeratore automatico	Purgador automático	Ontluchter automatisch
8	Clip GB162 (220.054A)	CLIP DE MAINTIEN 220,054A	Clip di fissaggio (220.054A)	Abrazadera (220.054A)	Klemmen (220.054A)
9	Screw 6,3x19 (10 pc) x	Screw 6,3x19 (10 pc) x	Screw 6,3x19 (10 pc) x	Tornillo 6,3x19 (10x)	Screw 6,3x19 (10 pc) x
10	Inspect port windo cpl	Regard cpl	Spioncino compl.	Mirilla Completa	Kijkgasvenster cpl.
11	screw M5x45 (5 piece)	Vis M5x45 (5 st)	Vite M5x45 (5 st)	Tornillo M5x45 (5 uni.)	Schroef M5x45 (5 st)
13	Hot surface ignitor	ELECTRODE ALLUMAGE GB202	Dispositivo accensione a incandescenza	Electrodo de Incandescencia GB162/100	Gloeiplug
14	Ionisation plug	ELECTRODE D'IONISATION GB202	Elettrodo di ionizzazione	Electrodo de ionización	Ionisatie-elektrode
15	Inspec hole GB162	Verre du regard GB162	Spioncino in vetro GB162	Mirilla GB162	Kijkglas GB162
17	Nut M5 toothed self-retaining	ECROU M5	Dado dentato autobloccante M5	Tuerca M5 Autosujetadora dentada	Moer M5 vertand zelfhoudend
18	O-ring 36,09x3,53 (10x)	JOINT TORIQUE 36,09*3,53 (10x) GB202	O-ring 36,09x3,53 (10x)	Junta Circular 36,09x3,53 (10x)	O-ring 36,09x3,53 (10x)
19	Gas tap nipple 1 GB162	CLIP DE MAINTIEN 220,038A	Clip di fissaggio 220.038A	Abrazadera 220.038A	Klemmen 220.038A
20	O-ring 9,19x2,62 set 10 St	Joint torique 9,19x2,62 kit 10 pièces	O-ring 9,19x2,62 set 10 pz.	Junta Circular 9,19x2,62 Set 10 uni.	O-Ring 9,19x2,62 set 10 st
21	Sensor NTC cpl (611 248A)	SONDE NTC COMPLETE (611248A) GB202	Sonda NTC compl. (611 248A)	Sonda NTC GB022-24	Voeler NTC cpl (611 248A)
22	WT 45kW	Echangeur thermique 35/45kW	Scambiatore di calore 35/45kW	Intercambiador de calor 35/45kW	Warmtewisselaar 35/45kW
	label B3	Autocollant B3	Adesivo B3	pegatina B3	Etiket B3
6A	Element of construction	Groupe de construction	Gruppo di costruzione	Grupo de construccion	Montagegroep
1	Limiter Pressure gauge type 505.99023	MANOMETRE HUBA TYPE 505.99023 GB202	Manometro TYPE 505.99023	Presostato para la GB162	Manometer TYPE 505.99023
2	O-Ring 9,92x2,62 (10x)	Joint torique 9,92x2,62 (10x)	O-ring 9,92x2,62 (10x)	Junta tórica 9,92x2,62 (10x)	O-ring 9,92x2,62 (10x)
3	Gas tap nipple 1 GB162	CLIP DE MAINTIEN 220,038A	Clip di fissaggio 220.038A	Abrazadera 220.038A	Klemmen 220.038A
4	O-ring 36,09x3,53 (10x)	JOINT TORIQUE 36,09*3,53 (10x) GB202	O-ring 36,09x3,53 (10x)	Junta Circular 36,09x3,53 (10x)	O-ring 36,09x3,53 (10x)
5	Flow connection pipe	Tuyau retour	Tubo di ritorno	Tubo de retorno	Leiding retour
6	flow return sensor GB152	SONDE RETOUR GB152 - GB202	Sonda di ritorno anteriore	Sonda Ida/Retorno GB152	Aanvoer-/retourvoeler
7	O-ring 9,19x2,62 set 10 St	Joint torique 9,19x2,62 kit 10 pièces	O-ring 9,19x2,62 set 10 pz.	Junta Circular 9,19x2,62 Set 10 uni.	O-Ring 9,19x2,62 set 10 st
8	holder WT pipe	Fiche à ressort échangeur therm. retour	Molla ad innesto ritorno scamb. di cal.	Conexión de retorno	Veerstekker warmtewisselaar retour
9	Union nut	Ecrou raccord	Dado di raccordo	Tuerca para GB132T	Wartelmoer
10	Pump 2W PWM (>3,6%)	POMPE 2W PWM (15/25/35 KW) (>3,6%) GB202	Pompa 2W PWM (>3,6%)	Bomba 2W PWM (>3,6%)	Pomp 2W PWM (>3,6%)
11	Gasket 1" rubber (5x)	JOINT 1" CAOUTCHOUC (5x)	Guarnizione in gomma 1" (5x)	Junta de Goma 1" GB022	Afdichting 1" rubber (5x)
12	Pipe	Tuyau de départ	Tubo di mandata	Tubo de Impulsión	Aanvoerleiding
13	Clip Heat Exchanger	Bride échangeur thermique	Clip di fissaggio scambiatore di calore	Abrazadera Intercambiador Calor	Klem warmtewisselaar
14	Safety valve 3 bar plug and socket	GROUPE DE SECURITE 3 BAR U122/124 GB202	Valvola sicurezza 3bar colleg a spina	Válvula de seguridad 3 bares	Veiligheidsklep 3 bar steekaansluiting
15	O-ring 18.72 x2.62 (10x)	JOINT TORIQUE 18.72x2.62 (10x)	O-ring 18,72 x2,62 (10x)	Junta Tórica 18,72 x2,62 (10x)	O-ring 18,72 x2,62 (10x)
16	Spring Plug (5x) (220.030A)	Epingle avec ressort	Molla ad innesto (5x) (220.030A)	Pasador de Muelle (5x) (220.030A)	Veerstekker (5x) (220.030A)
17	O-ring set 3 way valve	Kit joint torique vanne 3 voies	Set O-ring valvola a tre vie	Kit juntas tóricas de válv. de tres vías	O-ring set driewegklep
18	O-ring 3,53x29,74 kit a 10 Piece	Joint torique 3,53x29,7 10 pieces	Set a O-ring 3,53x29,74 10 pezzi	anilla para GB 112/29 Kw.	O-ring 3,53x29,74 set van 10 stuks
19	seal	Joint	Guarnizione	Junta	Afdichting
20	screw	Vis	Vite	Tornillo	Bout
21	holder 3 way valve	Fiche à ressort vanne 3 voies	Molla ad innesto valvola a tre vie	Pasador muelle de válv. tres vías	Veerstekker driewegklep
22	3 way valve	Boîtier vanne 3 voies	Involucro valvola a tre vie	Carcasa válv. tres vías	Huis driewegklep
23	pipe Sanitair	Tuyau ECS	Tubo sanitario	Tubo Sanitair	Leiding sanitair
24	Flow pipe heating	Tuyau départ chauffage	Tubo di mandata riscaldamento	Tubo impulsión de calefacción	Aanvoerleiding verwarming
25	Valve DIVERTER ASSY	VANNES 3 VOIES GB202			Driewegklep
26	Flow connection pipe	Tuyau retour	Tubo di ritorno	Tubo de retorno	Leiding retour

Übersetzungsliste List of translations		Liste des traductions Traduzione delle descrizioni		Lista de traducciones Vertalinglijst	
Pos	Description	Denomination	Descrizione	Descripción	Benaming
27	drain pipe	Tuyau écoulement	Scarico del tubo	Tubo de salida	Leiding afvoer
28	Sealing ring (5x)	JOINT TUBE SYPHON (5x)	Anello di tenuta del tubo per cond. (5x)	Sifón GB112	Afdichtring condensaatleiding (5x)
29	screw	Vis	Vite	Tornillo	Bout
6B	Element of construction	Groupe de construction	Gruppo di costruzione	Grupo de construccion	Montagegroep
1	Limiter Pressure gauge type 505.99023	MANOMETRE HUBA TYPE 505.99023 GB202	Manometro TYPE 505.99023	Presostato para la GB162	Manometer TYPE 505.99023
2	O-Ring 9,92x2,62 (10x)	Joint torique 9,92x2,62 (10x)	O-ring 9,92x2,62 (10x)	Junta tórica 9,92x2,62 (10x)	O-ring 9,92x2,62 (10x)
3	Gas tap nipple 1 GB162	CLIP DE MAINTIEN 220,038A	Clip di fissaggio 220.038A	Abrazadera 220.038A	Klemmen 220.038A
4	O-ring 36,09x3,53 (10x)	JOINT TORIQUE 36,09*3,53 (10x) GB202	O-ring 36,09x3,53 (10x)	Junta Circular 36,09x3,53 (10x)	O-ring 36,09x3,53 (10x)
5	Flow connection pipe	Tuyau retour	Tubo di ritorno	Tubo de retorno	Leiding retour
6	flow return sensor GB152	SONDE RETOUR GB152 - GB202	Sonda di ritorno anteriore	Sonda Ida/Retorno GB152	Aanvoer-/retourvoeler
7	O-ring 9,19x2,62 set 10 St	Joint torique 9,19x2,62 kit 10 pièces	O-ring 9,19x2,62 set 10 pz.	Junta Circular 9,19x2,62 Set 10 uni.	O-Ring 9,19x2,62 set 10 st
8	holder WT pipe	Fiche à ressort échangeur therm. retour	Molla ad innesto ritorno scamb. di cal.	Conexión de retorno	Veerstekker warmtewisselaar retour
9	Union nut	Ecrou raccord	Dado di raccordo	Tuerca para GB132T	Wartelmoer
10	Accessory	Élément intermédiaire	Raccordo intermedio	Pieza Intermedia	Tussenstuk
11	Gasket 1" rubber (5x)	JOINT 1" CAOUTCHOUC (5x)	Guarnizione in gomma 1" (5x)	Junta de Goma 1" GB022	Afdichting 1" rubber (5x)
12	Pipe	Tuyau de départ	Tubo di mandata	Tubo de Impulsión	Aanvoerleiding
13	Clip Heat Exchanger	Bride échangeur thermique	Clip di fissaggio scambiatore di calore	Abrazadera Intercambiador Calor	Klem warmtewisselaar
14	safty valva 4bar	Soupape de sécurité 4bar	Valvola di sicurezza 4bar	Válvula de Seguridad 4bar	Veiligheidsklep 4 bar
15	O-ring 18.72 x2.62 (10x)	JOINT TORIQUE 18.72x2.62 (10x)	O-ring 18,72 x2,62 (10x)	Junta Tórica 18,72 x2,62 (10x)	O-ring 18,72 x2,62 (10x)
16	Spring Plug (5x) (220.030A)	Epingle avec ressort	Molla ad innesto (5x) (220.030A)	Pasador de Muelle (5x) (220.030A)	Veerstekker (5x) (220.030A)
17	flow piepe	Tuyau départ	Tubo di mandata	Tubo de Alimentación	Leiding aanvoer
18	flow pipe heating	Retour tuyau chauffage	Tubo di ritorno riscaldamento	Tubo De Retorno De Calefacción	Retour leiding verwarming
19	seal	Joint	Guarnizione	Junta	Afdichting
20	screw	Vis	Vite	Tornillo	Bout
27	drain pipe	Tuyau écoulement	Scarico del tubo	Tubo de salida	Leiding afvoer
28	Sealing ring (5x)	JOINT TUBE SYPHON (5x)	Anello di tenuta del tubo per cond. (5x)	Sifón GB112	Afdichtring condensaatleiding (5x)
7	Element of construction	Groupe de construction	Gruppo di costruzione	Grupo de construccion	Montagegroep
1	Gas conn pipe GB202 15kW-45kW	Tuyau raccord. gaz GB202 15kW-45kW	Tubo colleg.gas GB202 15kW-45kW	Tubo de conexión de gas GB202 15kW-45kW	Gasaanluitleiding GB202 15kW-45kW
2	Connect pipe cpl HC,GB202 15/25	Tuyau raccordement cpl. CC, GB202 15/25	Tubo di coll. compl. Crisc. GB202 15/25	Tub. de conex. compl. HK, GB202 15/25	Aansluitleiding cpl. HK, GB202 15/25
3	Set union nut D28 connect HK GB202	Kit rac.-union D28 tuyau rac. CC GB202	Set dado-racc. D28 Tubo racc. HK GB202	Kit tuer. unión D28 tubo conex. HK GB202	Set wart.m. D28 aansl. ldg HK GB202
4	Connect pipe cpl DHW, GB202 15-35	Tuyau raccord. cpl. Pré, GB202 15-35	Tubo di raccordo compl. Sp, GB202 15-35	Tub. de conex. compl. Sp, GB202 15-35	Aansluitleiding cpl. sp, GB202 15-35
5	Spring Plug (5x) (220.030A)	Epingle avec ressort	Molla ad innesto (5x) (220.030A)	Pasador de Muelle (5x) (220.030A)	Veerstekker (5x) (220.030A)
6	o-ring set 21,82x3,53 A 10pc	Kit joint torique 21,82x3,53 a 10pièces	Set O-ring 21,82x3,53 a 10 pz.	Kit de juntas tóricas 21,82x3,53 a 10ud.	O-ring set 21,82x3,53 a 10 st
7	Short-circuit pipe G1 GB202	Câble court-circuit G1 rac. pré. GB202	Colleg. by-pass G1 colleg.-Sp GB202	Tub. cortocircuito G1 conex. tens. GB202	Kortsluitkabel G1 sp. aansl. GB202
8	Gasket D24x30,5x2mm (5 pieces)	Joint D24x30,5x2mm, (5 pièces)	Guarnizione D24x30,5x2mm, (5 pz.)	Junta D24x30,5x2mm, (5 ud.)	Afdichting D24x30,5x2mm, (5 stuks)
9	Return pipe right GB202	Tuyau retour dr bout. mél. GB202-15/25	Tubo ritorno comp. idraulico GB202-15/25	Tubo retorno desviación dch. GB202-15/25	Ret. leiding rtsnw.coll GB202-15/25
10	Flow pipe right GB202	Tuyau départ dr bout. mél. GB202-15/25	Tubo mandata comp. idraulico GB202-15/25	Tubo de salida desv. dch. GB202-15/25	Aanv ldg rtsnw.coll. GB202-15/25
11	Hydraulic point DN 25, cross,welded hold	Bout. mél. hydr DN25 tr soud, support	Tubo di racc. idr. vert. DN25, supporto	Desv. hidr. DN25 transv. rap., soporte	Evenw.coll. DN25 dw gelast, houder
13	Thermal insulation hydr. header DN25	Isolation commutateur hydraulique DN25	Isol. term. tubo racc. idr. vert. DN25	Protec. calor desv. hidr. DN25 transv.	Therm. isol.nw.coll. DN25 dwars
14	Connector G1x90	El. interm G1x90 cpl.	Raccordo intermedio G1x90 compl.	Pieza intermedia G1x90 completa	Tussenstuk G1x90 kpl.
15	Holder cpl. GB202	Supp. cpl. GB202/bout. mél. transv. DN25	Supp. cpl. GB202/Tubo gomito trasv. DN25	Sop. completo GB202/desv. transv. DN25	Houder cpl. GB202/evenw.coll dw DN25
16	Filling and emptying set G1 GB202	Kit rempl. et vid. G1 GB202	Set di carico e scarico G1 GB202	Kit de expansión y vaciado G1 GB202	Vul- en aftapset G1 GB202
17	Pressure gauge G3/8" D50, axial 0 -4 bar	Manomètre G3/8" D50,axialem. 0-4bar	Manometro G3/8" D50, axial 0-4bar	Manómetro G3/8" D50, axial 0-4bar	Manometer G3/8" D50, axial 0-4bar
18	Drain valve 1/2"	Robinet de vidange 1/2"	Rubinetto di scarico 1/2"	grifo de vaciado 1/2"	Ledigingskraan 1/2"
19	Gasket D27x38x2mm C4400 Klinger SIL.	Joint D27x38x2mm C4400 Klinger SIL.	Guarnizione 27x38x2mm C4400 Klinger SIL.	Dichtung D27x38x2mm DVGW-zugel	Afdichting 27x38x2mm C4400 Klinger SIL.
20	Plug valve Rp1xG1	Rob. boiss. sph. Rp1xG1 écr-rac cpl pass	Rub. a sfera Rp1xG1 dado-racc. cpl cont.	Válv. bola Rp1xG1 tue. unión compl. paso	Kogelkraan Rp1xG1 wartelm cpl. doorg
21	Elbow R1xG1	Equerre R1xG1 écrou-racc.cpl	Dado di raccordo ad angolo R1xG1 compl.	Ángulo R1xG1 tuerca unión compl.	Knie R1xG1 wartelmoer cpl.
22	Inst-mat GB202 15-45	Mat. mont. GB202 15-45	Mat-Mont GB202 15-45	Mat. de mont. GB202 15-45	Montagemateriaal GB202 15-45
23	Union nut G 1 1/4"x17 D36	Ecrou-raccord G1 1/4x17	Dado di raccordo G1 1/4x17	Tuerca de racor G1 1/4x17	Wartelmoer G1 1/4x17
	Clamp ring D28x9 Anshlr HK GB202	Anneau serr. D28x9 anneau racc. CC GB202	Anello fiss. D28x9 tubo colleg HK GB202	Bicono D28x9 tubo de unión HK GB202	Klemring D28x9 aansl HK GB202
	Union nut D28 Anshlr HK GB202	Ecrou-raccord D28 ann. racc. CC GB202	Dado di racc. D28 tubo colleg HK GB202	Tuerca de racor D28 tubo unión HK GB202	Wartelmoer D28 aansl. HK GB202
8	Element of construction	Groupe de construction	Gruppo di costruzione	Grupo de construccion	Montagegroep
1	Housing Hood MC10 blue	Carter capot MC10 bleu	Copertura involucro MC10 blu	Cubierta superior MC 10 azul	Huis kap MC10 blauw
2	Screw KB50x35/20 (Ejot-WN 1412)	Vis KB50x35/20 (Ejot-WN 1412)	Vite KB50x35/20 (Ejot-WN 1412)	Tornillo KB50x35/20 (Ejot-WN 1412)	Schroef KB50x35/20 (Ejot-WN 1412)
3	Housing upper part MC10 blue	Carter partie superieure MC10 bleu	Parte superiore involucro MC10 blu	carcasa superior MC 10 azul	Huis bovendeeel MC10 blauw
4	Hinge pin MC10 blue (10x)	Goupille mc10 bleu (10x)	Perno di cerniera MC10 blu (10x)	Perno giratorio MC10 azul (10x)	Scharnierpen MC10 blauw (10x)
5	Housing transparent cover MC10 black	Carter capot de vue clair	Involucro trasparente MC10 nero	Carcasa transparente MC 10	Huis transparant MC10 zwart

Übersetzungsliste List of translations		Liste des traductions Traduzione delle descrizioni		Lista de traducciones Vertalinglijst	
Pos	Description	Denomination	Descrizione	Descripción	Benaming
6	Housing operating panel MC10	Habil MC10	Involucro quadro di servizi MC10	Carcasa panel control MC 10	Huis bedieningspaneel MC10
7	Fuse holder 230V/10A 5x20mm	SUPPORT FUSIBLE+FUSIBLE 230V/10A 5x20MM	Porta fusibile 230V/10A 5x20mm	portafusible 230V/10A 5x20mm	Zekeringhouder 230V/10A 5x20mm
8	Fuse application 6,3x32 5AF UL	FUSIBLE 6,3x32 5AF UL	Fusibile 6,3x32 5AF UL	Tapón de fusible 6,3x32 5AF UL	Zekering 6,3x32 5AF UL
9	Switch with rocker	Interrupteur	Interruttore a bilico	Botón selector con base	Schakelaar met wip
10	Basis controller BC10 for EMS spare part	CONTROLEUR DE BASE BC10 GB202	Disp. di controllo base BC10 per EMS	Modulo BC10	Basiscontroller BC10 voor EMS
11	Button BC10 trafic white V2	Bouton de réglage BC10 blanc sign. V2	Puls di comdo BC10 bianco traffico V2	Selector Redondo BC10 V2	Bed.knop BC10 verkeerswit V2
12	Cover jack plug 3,5 printed	Couvercle prise d'accrochage 3,5	Copertura spina per "jack" 3,5	Recubrimiento del conector Jack 3,5	Afdekking klinkenstekker 3,5
13	Dummy cover BC10	Cache pour BC10	Copertura cieca BC10	Tapa Ciega BC10	Blinde afdekking BC10
14	Pcb HC10	Lpl HC10	LPL HC10	LPL HC10	LPL HC10
15	Connecting terminal 2-polig white	Borne de connexion 2- pôles blanc	Morsetto di collegamento 2-bipol. bianco	borne de conexión 2- polos blanc	afsluitklem 2- polig wit
16	connecting terminal 2- pin orange	borne de connexion 2- pôles orange	Morsetto di collegamento 2- bip. arancione	borne de conexión 2- polos anaranjado	afsluitklem 2- polig oranje
17	Connect. term. 2-polig tomato red	Borne de connexion 2- pôles rouge	Morsetto di collegamento 2-bipolare rosso	borne de conexión 2- polos rojo	afsluitklem 2- polig rood
18	Connecting terminal 2-pol grey	BORNE DE CONNEXION 2- POLES GRIS	Morsetto di collegamento 2-bipol. grigio	borne de conexión 2- polos girar	afsluitklem 2- polig grijs
19	connecting terminal 2- pin blue	Borne de connexion 2- pôles bleu	Morsetto di collegamento 2- bipolare blu	borne de conexión 2- polos azul	afsluitklem 2- polig blauw
20	Connecting terminal 2-polig mgreen	Borne de connexion 2- pôles vert	Morsetto di collegamento 2-bipolare verde	borne de conexión 2- polos verde	afsluitklem 2- polig groen
21	Conn clamp puttable 3-pol türkisl	Borne de racc. enf. 3 pôles bl. turq.	Morsetto colleg presa 3-poli turchese	Borne conex. enchuf. 3 bornes azul	Aansluitklem steekb. 3-pol turkoois
22	Connecting terminal 3-pol green	Borne de connexion 3- pôles vert	Morsetto di collegamento 3-bipol.verde	borne de conexión 3- polos verde	afsluitklem 3- polig groen
23	Connecting terminal 3-pol violet	Borne de connexion 3- pôles violet	Morsetto di collegamento 3-bipol.violet	borne de conexión 3- polos violeta	afsluitklem 3- polig violet
24	Connecting terminal 3-pol grey	Borne de connexion 3- pôles gris	Morsetto di collegamento 3-bipol.grigio	borne de conexión 3- polos girar	afsluitklem 3- polig grijs
25	Connecting terminal pluggable 3-pol	Borne de connexion 3- pôles jaune	Morsetto di collegamento 3-bipol. giallo	borne de conexión 3- polos amarillo	afsluitklem 3- polig geel
26	Connecting terminal 3-pol white	Borne de connexion 3- pôles blanc	Morsetto di collegamento 3-bipol. bianco	borne de conexión 3- polos blanc	afsluitklem 3- polig wit
29	Fuse 5AF/230V (Set A 10)	Fusible 5af/230v (x 10)	Fusibile 5AF/230V (Set A 10)	Fusible de seguridad	Zekering 5AF/230V (set van 10)
31	cable clip (10x)	Collier de câble (10x)	Clips per cavo (10x)	abrazadera de cable (10x)	kabelklem (10x)
32	Pan-head screw ST3,9x9,5 A3T (10x)	Vis à tête plate ST3,9 (10x)	Vite a testa piana ST3,9x9,5 (10x)	Tornillo avellanado ST3,9x9,5 (10x)	Schroef met vlakke kop ST3,9x9,5 (10x)
33	collector cable 230V	FAISCEAU ELECTRIQUE 230 v GB202	Basetta di cablaggio cavi 230V	Cableado 230V	Kabelboom 230V
34	collector cable 24V Single	FAISCEAU ELECTRIQUE 24 V GB202	Basetta di cablaggio cavi 24V Single	Cableado 24V	Kabelboom 24V Single
35	cover main connection plate	Couvercle plaque de raccordement princ.	Piastra colleg. princ. della copertura	Carcasa placa conexión	Afdekkap hoofdaansluitplaat
36	main connection plate	Plaque de raccordement principale	Pistra di collegamento principale	Placa conexión	Hoofdaansluitplaat
37	Cable clip (5x)	Maintient pour cable (5x)	Fermacavo (5x)	Soporte cables	Kabelklem (5x)
38	UBA 3.5	REGUL UBA 3.5 GB202	UBA 3.5	UBA 3.5	UBA 3.5
39	Trafo UBA 3.5	TRANSFORMATEUR UBA 3.5	Trasformatore UBA 3.5	Trafo UBA 3.5	Trafo UBA 3.5
40	screw Ejot PT K35 (10 piece)	Vis Ejot PT K35 (10 st)	Vite Ejot PT K35 (10 st)	Tornillo Ejot PT k35 (10 uni)	Schroef Ejot PT K35 (10 st)
41	Component parts cover GB202	Kit capuchons GB202	Set chiusura a scatto GB202	Kit de tapas de cierre GB202	Set afsluitkappen GB202
42	rubber plug	Capuchons en caoutchouc	Tappo di gomma	Tapón de goma	Rubberen plug
43	Snap lock for Casing (10x)	Fermeture de trappe (x10)	Chiusura a scatto per rivestimento (10x)	Cierre Trincado para Revestimiento	Kliksluiting voor mantel (10x)
44	BC10 Adapterplat	BC10 plaque d'adaptation	Piastra di adattamento BC10	BC10 placa de adaptador	BC10 adapterplaat
45	PCB ASSY 3WV	CARTE D'ALIMENTATION VANNE 3 VOIES GB202			
46	Fixing plate for BC10 for GB132	Plaque de fixation BC10 GB132	Piastra di fissaggio per BC10	Placa de fijación para BC10	Bevestigingsplaat voor BC10
47	BCM 1072	BCM 1072	BCM 1072	BCM 1072	BCM 1072
48	outside temp.sensor ECO4000	Sonde externe ECO4000	Sonda esterna ECO4000	Sonda FA temperatura exterior	Voeler extern ECO4000
49	wire harn data link HC10/GB202 15-45	Câbles données HC10/GB202 15-45	Cavo dati HC10/GB202 15-45	Cable de datos HC10/GB202 15-45	Datakabel HC10/GB202 15-45
50	wire harn data UBA3.5/GB202 15-45	Câbles données UBA3.5/GB202 15-45	Cavo dati UBA3.5/GB202 15-45	Cable de datos UBA3.5/GB202 15-45	Datakabel UBA3.5/GB202 15-45
51	Wire harn Low-voltage GB202 -15	FAISCEAU ELEC BASSE TENSION GB202-15KW	Bas. cablaggio cavi bassa tens. GB202-15	Mazo cables baja tensión GB202 -15	Kabelboom laagspanning GB202 -15
52	Wire harn Small tension GB202 -15	FAISCEAU ELEC FAIBLE TENSION GB202-15KW	Bas. cabl. cavi bassissima tens GB202-15	Mazo cables tensión muy baja GB202 -15	Kabelboom laagspanning GB202 -15
53	Cylinder connection set AS 5,6	Kit de raccordement préparateur AS 5,6	Set di raccordo all' accumulatore AS 5,6	Kit de conexión acumulador AS 5,6	Boileransluitset AS 5,6
	Module MM10 EMS mixer	Module vanne de mél. Buderus MM 10	Modulo miscelatore Buderus MM 10	Módulo de mezcla Buderus MM 10	Buderus module voor mengklep MM10
	Module WM10 EMS point	Module bout. de mél. Buderus WM 10	Modulo compensatore Buderus WM 10	ALM-Modulo WM10 EMS Weiche	Buderus mod. hydrnw.coll. WM10
	Module VM10 z. control command 2.	Module VM10 pour commande 2ème	Mod. VM10 per gestione 2ª valvola magn.	Modulo VM10 z.	Module VM10 voor aanst 2e magneetv.
	EM10 BMS INTERFACE & FAULT SIGNAL MODULE	Module EM10 info.de derangem.0-10V	Gestione mod. EM10 signal. guasti 0-10V	Módulo Señal Externa 0-10 V	Module EM10 storingsm. 0-10 V bijschak
	SENCOR SET DHW USE WITH RC35	Sonde sanitaire AS-E cpl	Speicheranschluss-Set AS-E	Sonda ACS AS-E (LOTE)	Speicheranschluss-Set AS-E
	Separator Room temperature sensor for	Regul sonde amb deporte BFU/RC30	Fühler Raum Serie4000 verp	Sonda suplementaria ambiente BFU	Fühler Raum Serie4000 verp
	Room ctrl RC20*1 EMS	Contrôleur d'ambiance RC20*1 EMS	Regolatore ambiente RC20*1 EMS	Regulador temp. ambiente RC20*1 EMS	Kamercontroller RC20*1 EMS
	module ASM10 EMS Bus	Regul asm10 EMS Bus	Modulo ASM10 EMS Bus	Módulo ASM10 EMS Bus	Module ASM10 EMS Bus
	Module SM10 EMS solar/RC35	Module SM10 EMS solaire/RC35	Modulo SM10 EMS Solare/RC35	Módulo SM10 EMS Solar/RC35	Module SM10 EMS Solar/RC35
	Room ctrl RC35*1 EMS	Contrôleur d'ambiance RC35*1 EMS	Regolatore ambiente RC35*1 EMS	RC 35*1 EMS	Kamercontroller RC35*1 EMS
	Room Control RC20RF V9	Contrôleur d'ambiance RC20RF V9	Regolatore ambiente RC20RF V9	Controlador temp. ambiente RC20RF V9	Kamercontroller RC20RF V9
	Control_box RC35*3 EMS V1 verp	REGUL CONTR EMS RC35 V1		RC 35*3 EMS verp "ES"	

Gerätetypen Types of appliances	Types de chaudières Tipo apparecchi	Tipos de aplicaciones Toesteltypes	
Gerät Appliance Chaudière Apparecchio Aparato Toestel	Bestell-Nr. Ordering no. Numero de commande n° d'ordine Número el ordenar Bestelnummer	Land Country Pay Paese Paese Land	Bemerkungen Remarks Remarques Osservazioni Observaciones Opmerkingen
GB202-15 BE	7 747 310 228	Belgien	
GB202-25 BE	7 747 310 229	Belgien	
GB202-35 BE	7 747 310 230	Belgien	
GB202-45BE	7 747 310 231	Belgien	
GB202-15	7 747 010 855	Deutschland	
GB202-15, G25	7 747 025 880	Deutschland	
GB202-25	7 747 010 856	Deutschland	
GB202-25, G25	7 747 025 881	Deutschland	
GB202-35	7 747 010 857	Deutschland	
GB202-35, G25	7 747 025 882	Deutschland	
GB202-45	7 747 010 858	Deutschland	
GB202-45, G25	7 747 025 883	Deutschland	
GB 202-15 FR	7 747 310 244	Frankreich	
GB202.35 FR	7 747 310 246	Frankreich	
GB202-25 FR	7 747 310 245	Frankreich	
GB202-45 FR	7 747 310 247	Frankreich	
GB202-15 IT	7 747 310 232	Italien	
GB202-25 IT	7 747 310 233	Italien	
GB202-35 IT	7 747 310 234	Italien	
GB202-45 IT	7 747 310 235	Italien	
GB202-15 LU	7 747 310 236	Luxemburg	
GB202-25 LU	7 747 310 237	Luxemburg	
GB202-35 LU	7 747 310 238	Luxemburg	
GB202-45 LU	7 747 310 239	Luxemburg	
GB 202 15 CH	7 747 310 240	Schweiz	
GB 202-25 CH	7 747 310 241	Schweiz	
GB 202-35 CH	7 747 310 242	Schweiz	
GB 202-45 CH	7 747 310 243	Schweiz	

Bosch Thermotechnik GmbH
Sophienstraße 30-32
D-35576 Wetzlar
www.buderus.de

Buderus