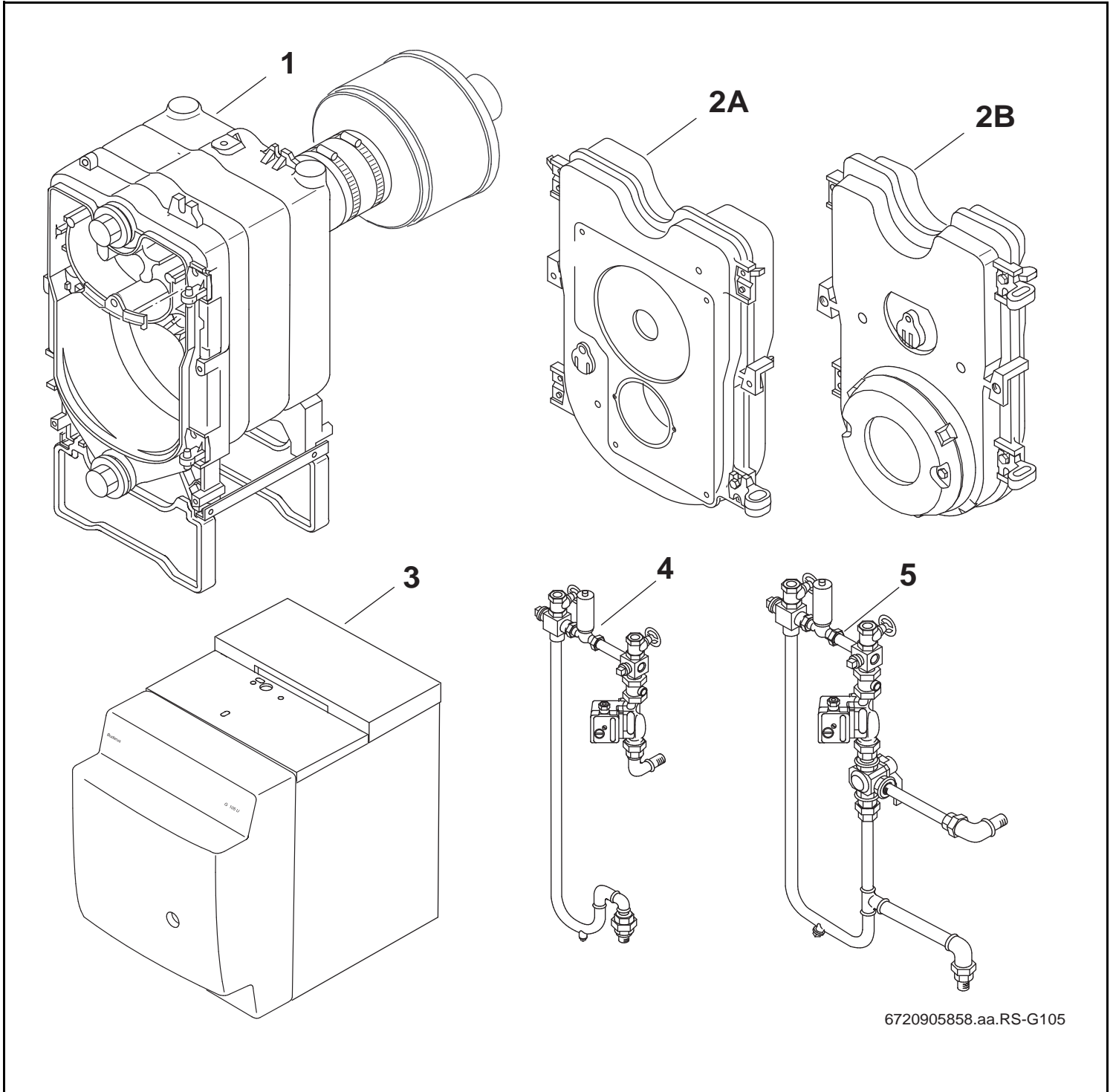


G105



Buderus

Wichtige Hinweise

- Ersatzteile dürfen nur von einem zugelassenen Installateur eingebaut werden!
- Im Anhang finden Sie:
 - die Übersetzungen aller verwendeten Teilebezeichnungen
 - eine Übersicht der Gerätetypen und Länder, für die diese Ersatzteilliste gilt.

Important notes

- The spare parts may only be installed by an approved installer!
- In the appendix you will find:
 - a list of translations of the names of all parts used
 - a list of the models and countries to which this spare parts list applies.

Indications importantes

- L'installation des pièces de rechange doit être effectuée par un professionnel qualifié!
- Veuillez trouver en annexe:
 - les traductions de toutes les désignations des pièces utilisées
 - une vue globale des types de chaudières et des pays pour lesquels la présente liste des pièces de rechange est valable.

Informações importantes

- Peças de substituição só podem ser montadas por um técnico credenciado!
- Em anexo encontra:
 - as traduções das designações de todas as peças utilizadas.
 - lista dos aparelhos e países para os quais esta lista de peças de substituição é válida.

Avvertenze importanti

- Le parti di ricambio possono essere montate esclusivamente da personale qualificato ed in possesso dei requisiti tecnico-professionali!
- In appendice sono reperibili:
 - traduzione di ogni descrizione relativa alle varie parti di ricambio
 - elenco di sigle e codici, corrispondente ai vari paesi di destinazione.

Indicaciones importantes

- Los repuestos solamente deben ser montados por los servicios técnicos oficiales de la marca!
- En el anexo podrá encontrar:
 - la traducción de todas las denominaciones de piezas empleadas
 - una relación de los tipos de aparato y países en los que se aplica esta lista de repuestos.

Belangrijke aanwijzing

- Onderdelen mogen alleen door een erkend installateur worden vervangen!
- In de bijlage vindt u:
 - de vertalingen van de gebruikte onderdelentekeningen
 - een overzicht van toesteltypen en de landen waarvoor deze onderdelenlijst bedoeld is.

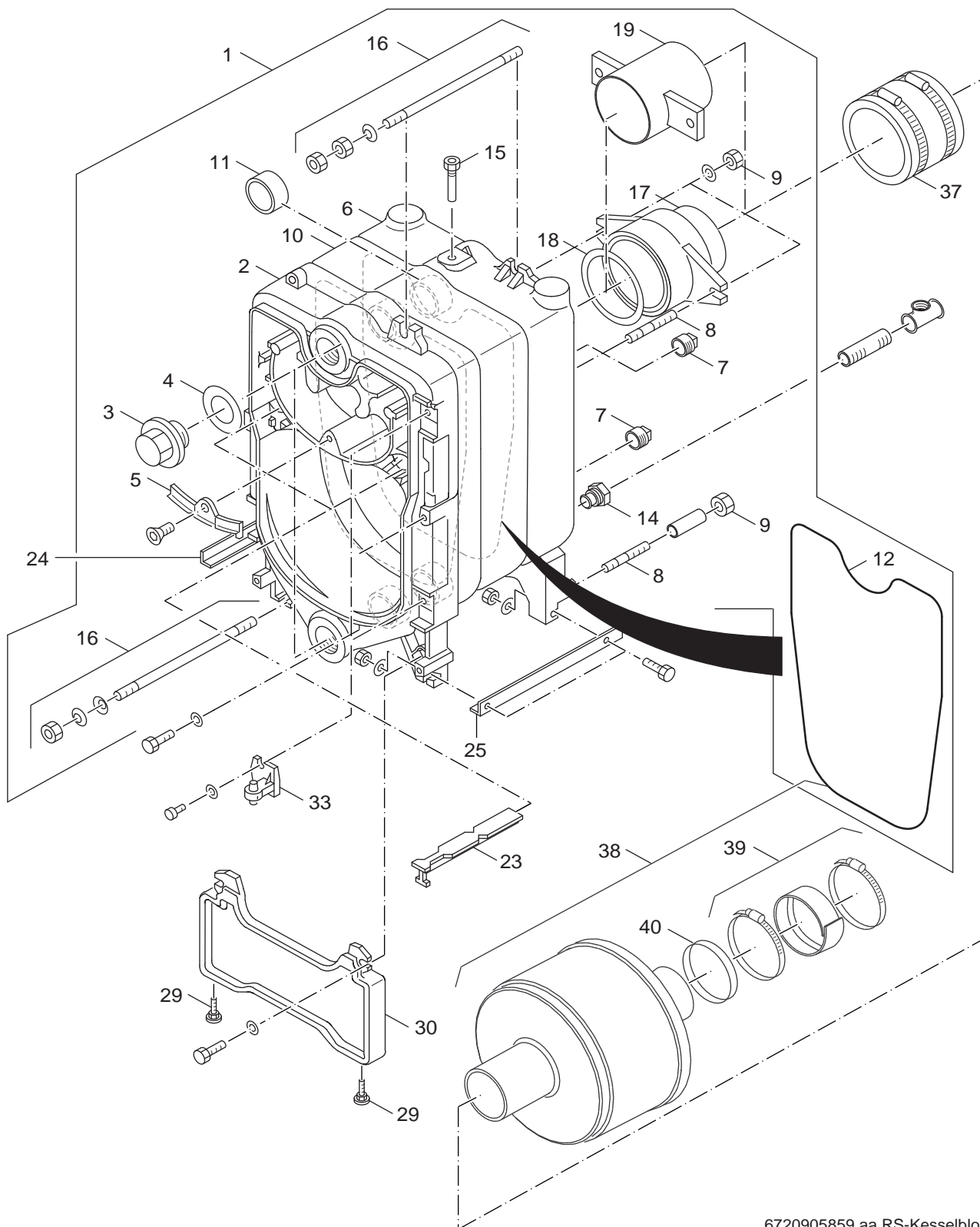
Önemli Bilgiler

- Yedek parçalar sadece yetkili tesisatçılar tarafından monte edilebilir!
- Aşağıdaki bilgileri ekli olarak bulabilirsiniz:
 - Tüm kullanılan parça tanımlarının tercümelemleri
 - Bu yedek parça listesinin geçerli olduğu tüm cihaz çeşitleri ve ülkelerin özeti.

Ersatzteilliste
Spare parts list

Liste des pièces de rechange
Lista parti di ricambio

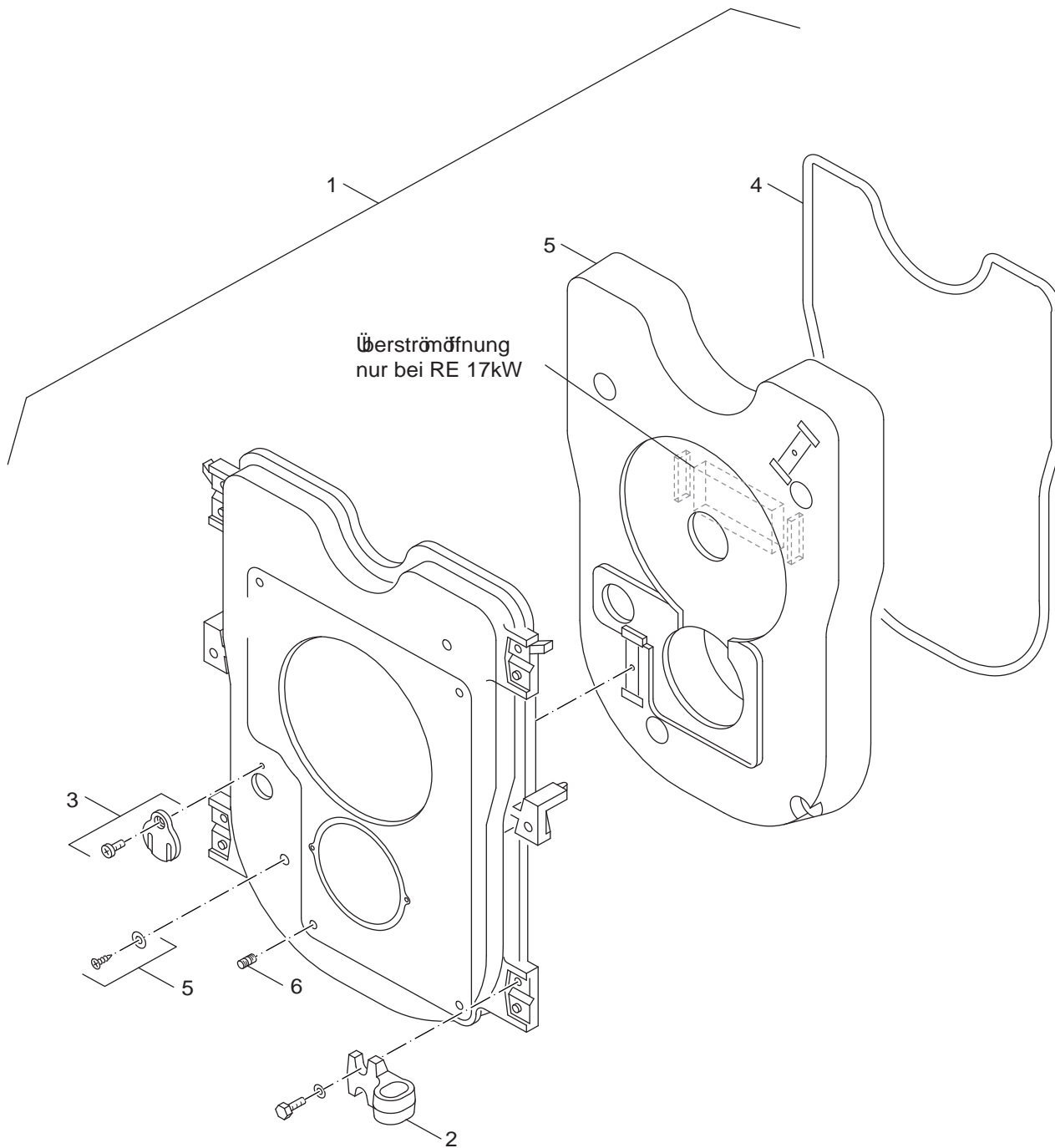
Lista de repuestos
Onderdelenlijst



6720905859.aa.RS-Kesselblock G105

1
Kesselblock
Boiler Block
Corpes de chauffe
Corpo caldaia
Cuerpo de caldera
Ketelblok

G105

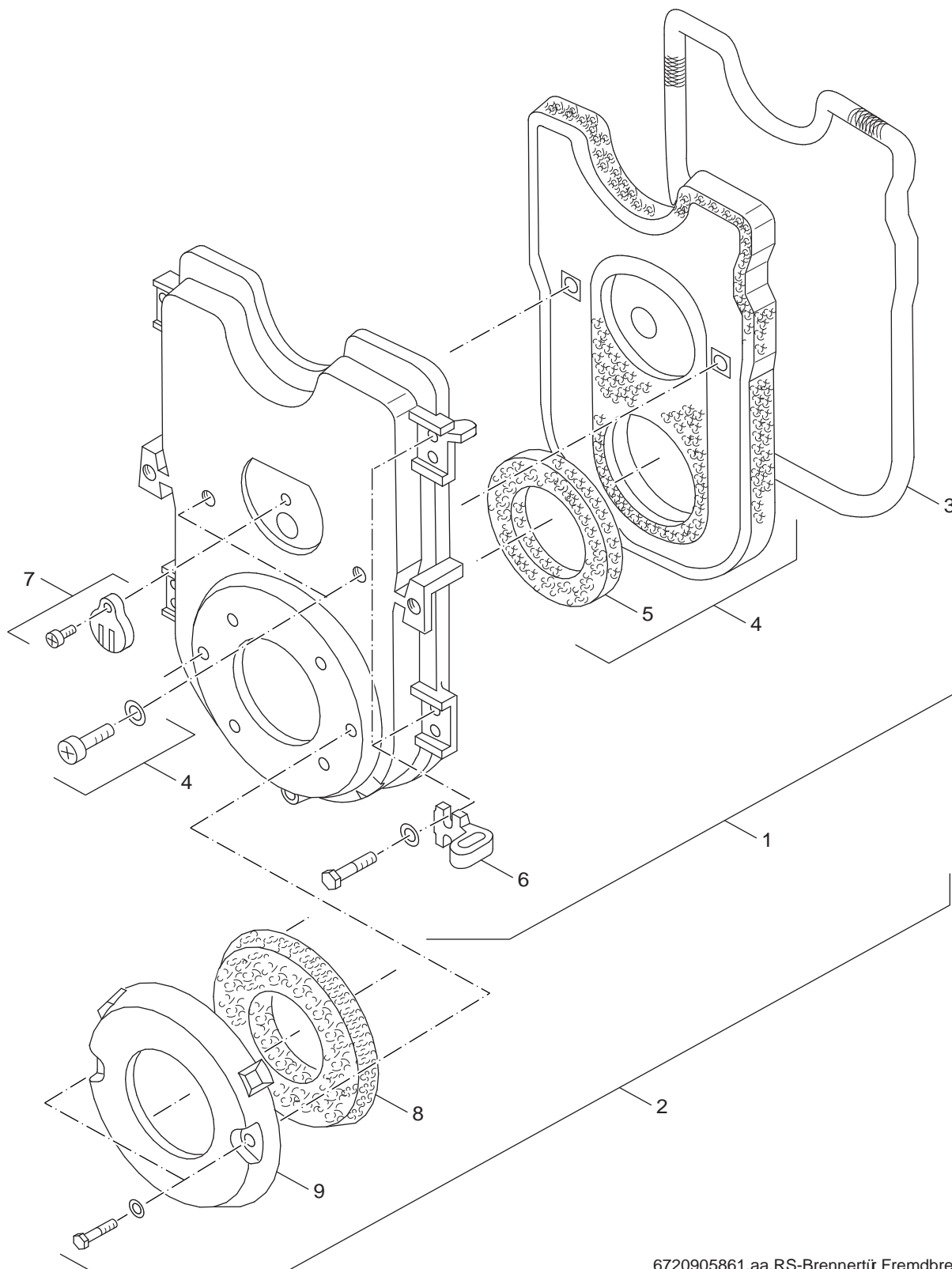


6720905860.aa.RS-Brennertür Brenner RE und DE G105

2
A

Brennertür RE und DE
Burner door
Porte de brûleur
Porta del bruciatore
Puerta del quemador
Branderdeur

G105



6720905861.aa.RS-Brennertür Fremdbrenner G105

2
B

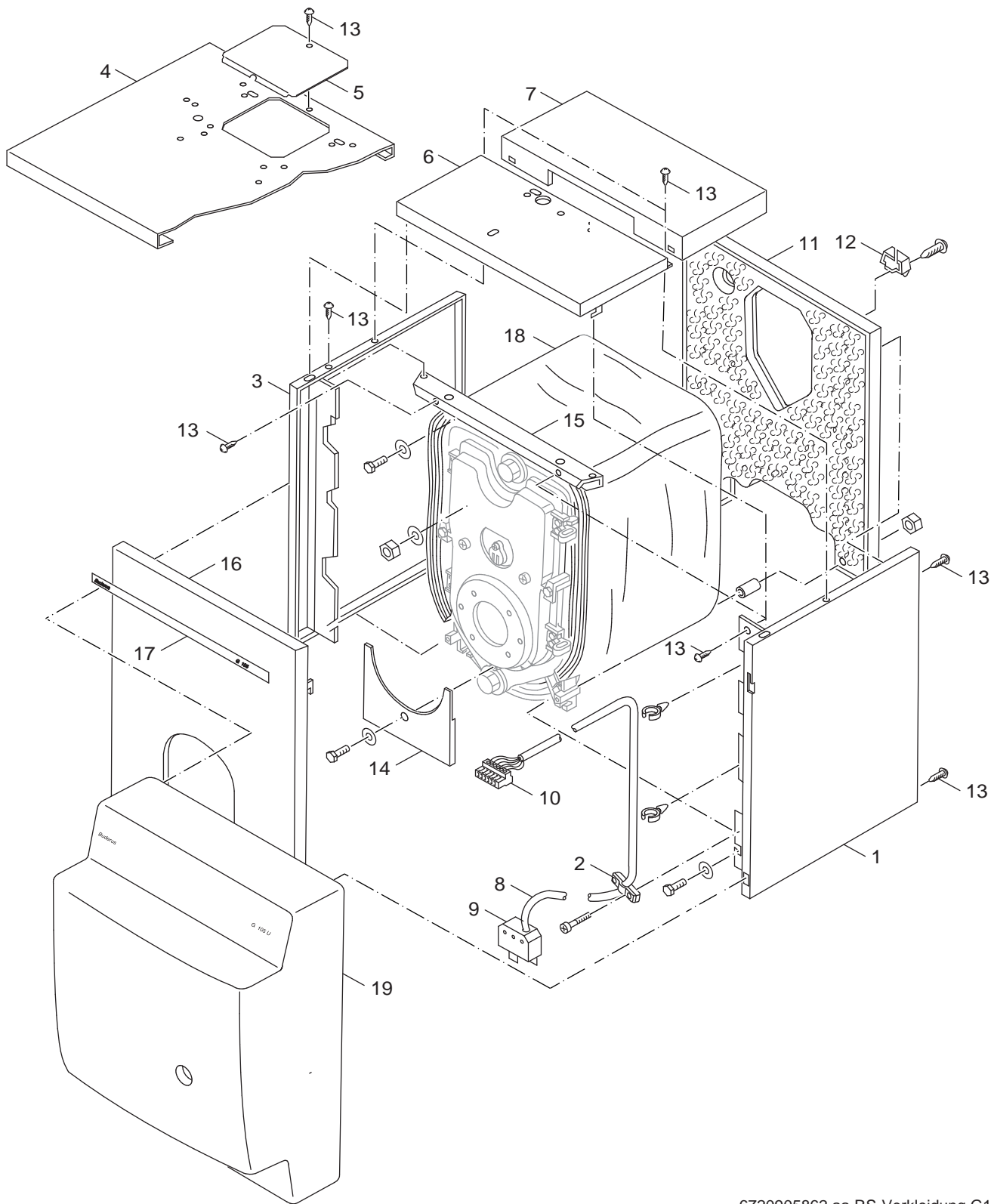
Brennertür Fremdbrenner
Burner door external burner
Porte de brûleur external burner
Porta del bruciatore external burner
Puerta del quemador external burner
Branderdeur external burner

G105

Ersatzteilliste
Spare parts list

Liste des pièces de rechange
Lista parti di ricambio

Lista de repuestos
Onderdelenlijst

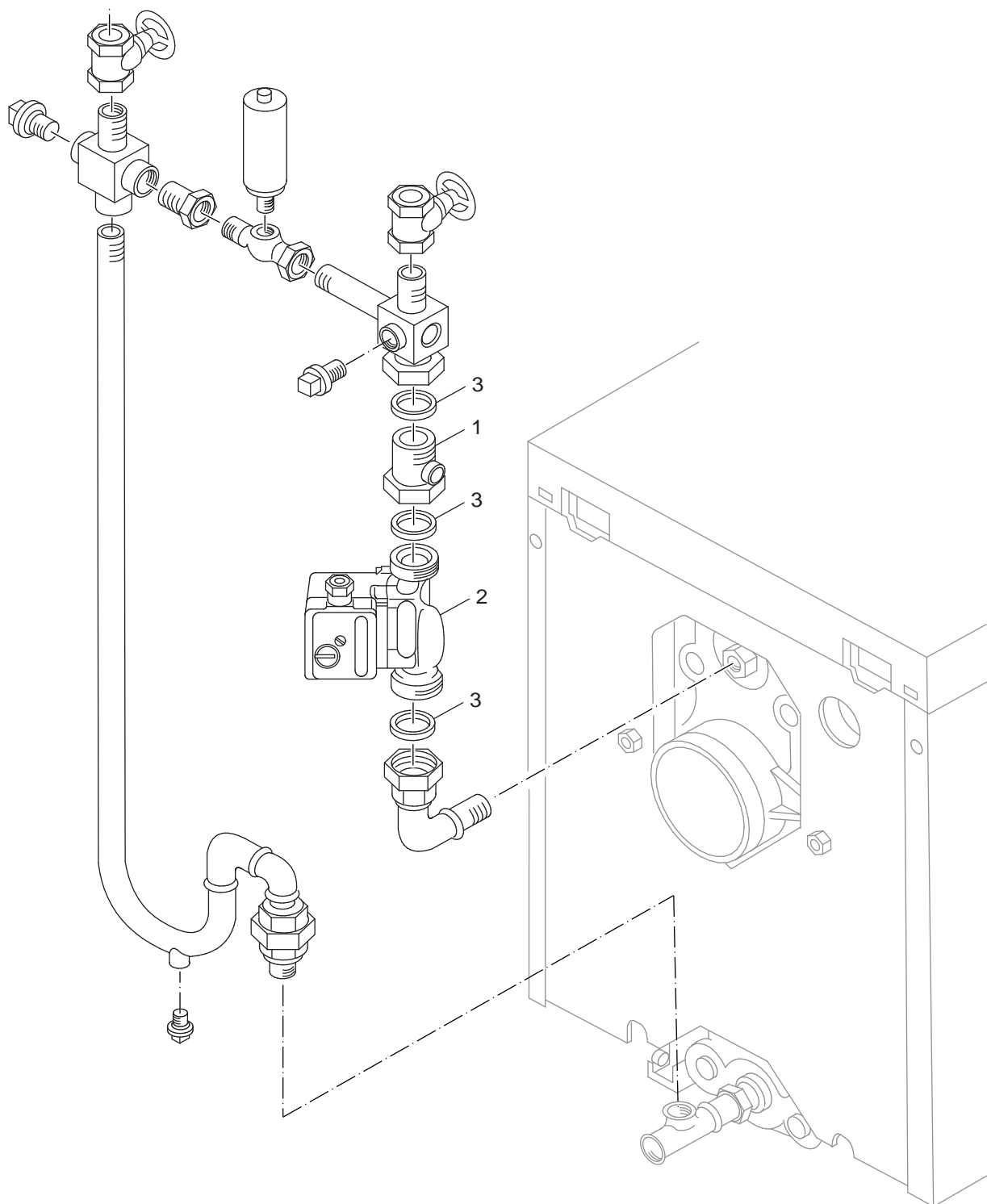


6720905862.aa.RS-Verkleidung G105

3

Verkleidung
Casing
Carénage
Rivestimento
Revestimiento
Bekleding

G105



6720905863.aa.RS-Kessel-Anschluss-Set ohne Mischer G105

4

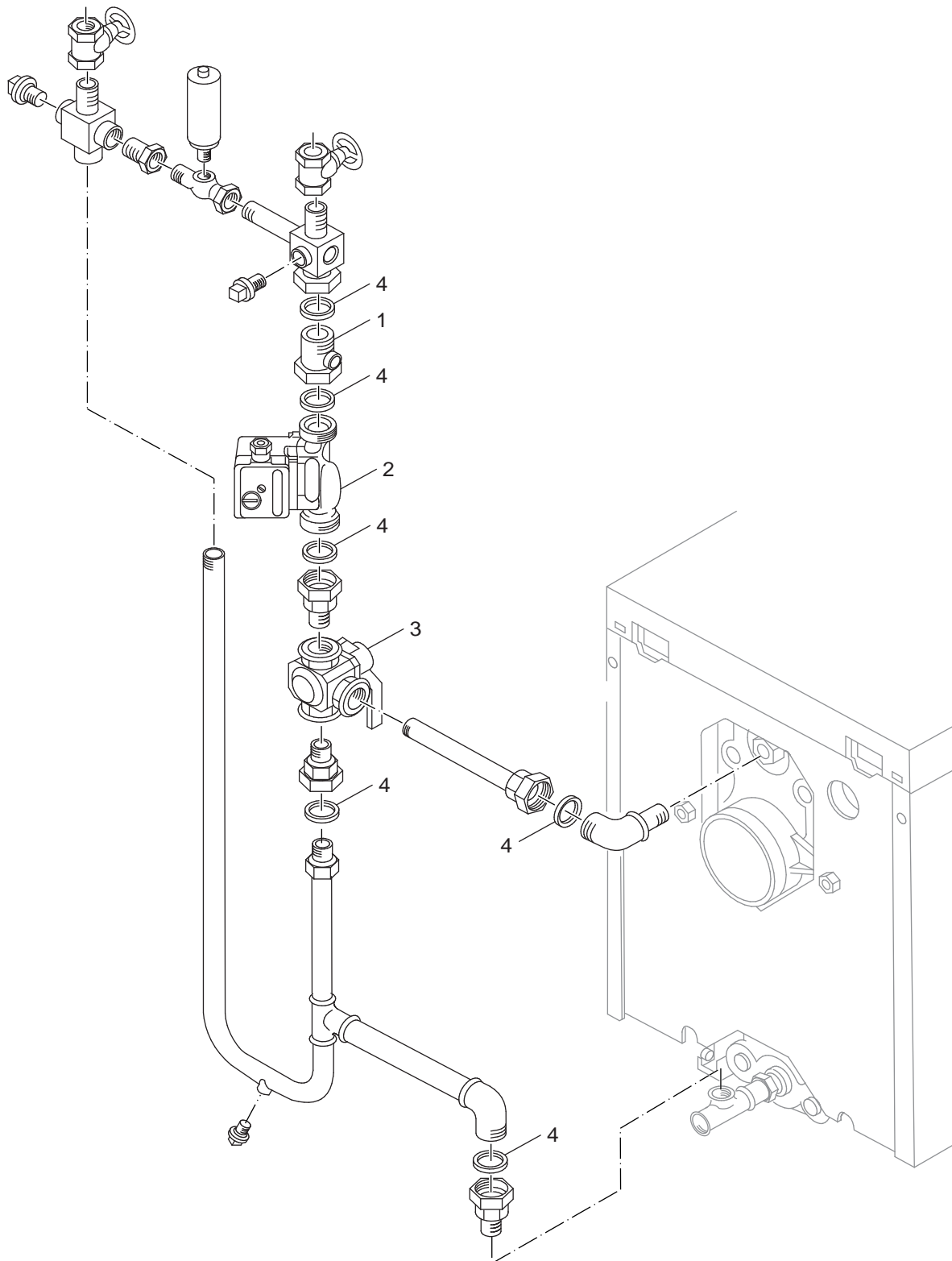
Kesselanschluß-Set ohne Mischer
Boiler connection set without mixer
Raccordement chaudière without mixer
Attacco caldaia without mixer
Conexión de caldera without mixer
Ketelaansluiting without mixer

G105

Ersatzteilliste
Spare parts list

Liste des pièces de rechange
Lista parti di ricambio

Lista de repuestos
Onderdelenlijst



6720905864.aa.RS-Kessel-Anschluss-Set mit Mischer G105

5

Kesselanschluß-Set mit Mischer
Boiler connection set with mixer
Raccordement chaudière with mixer
Attacco caldaia with mixer
Conexión de caldera with mixer
Ketelaansluiting with mixer

G105

Übersetzungsliste List of translations		Liste des traductions Traduzione delle descrizioni		Lista de traducciones Vertalinglijst	
Pos	Description	Denomination	Descrizione	Descripción	Benaming
1	Element of construction	Groupe de construction	Gruppo di costruzione	Grupo de construccion	Montagegroep
1	Boiler block 2 Sections G105/G115	Corps de chaudière 2 elts G105/G115			
2	Section Frontside G105/G115/G125	Élément avant G105/G115/G125	Elemento anteriore G105/G115/G125	Elemento delantero G105/G115/G125	Voorelement G105/G115/G125
3	Dummy plug G1 1/4" R.h.	BOUCHON G 1 1/4"	Tappo cieco	Tapón G1 1/4" G115/G234/G334	Blindafsluiting
4	Gasket D41,7x55x1,5mm AFM 34, white	JOINT D41,7X55X1,5mm TRAPPE DE NETT 0430	Guarnizione	Junta	Afdichting
5	Blocking plate with countersunk bolt	PLAQUE D'ARRET AVEC VIS G115/125	Piastra arresto vite testa svas M8x16	Placa de bloqueo con tornillo M8x16	Sperplaat met verz.schr. M8x16
6	Section Rear G105/G115	Élément arrière G105/G115	Elemento posteriore G105/G115	Elemento trasero G105/G115	Achterste element G105/G115
7	Plug G 1	BOUCHON G 1	Tappo G 1	Tapón 1" GE215/GE315	Stop G 1
8	Stud M10x65 5.6 according to the drawing	GOUJON M 10X65			
9	Hex nut ISO4032 M10 8 A3K	Ecrou 6 pans ISO4032 M10 8 A3K	Dado testa esagonale ISO4032 M10 8 A3K	Tuerca hexagonal ISO4032 M10 8 A3K	6kt-moer ISO4032 M10 8 A3K
10	Section Centre G105/G115/G125	Élément intermédiaire G105/G115/G125	Elemento intermedio G105/G115/G125	Elemento medio G105/G115/G125	Middenelement G105/G115/G125
11	Boiler fitting 48/38 Sz 0a repl. pack	Nipple de chaudiere 48/38 T.0A	Nipplo caldaia 48/38 dim.0a	Casquillo inferior 48/38 caldera	Ketelnippel 48/38 Gr. 0a
12	Packing cord D15x4300 20KMKV pack A=2rol	Cordon ét. D15x4300 20KMKV Lot A=2 roul.	Cord. erm. D15x4300 20KMKV Pac. A=2Rot.	Cordón junta D15x4300 20KMKV paq A=2rol	Afd.koord D15x4300 20KMKV Pack A=2Rol
14	Feed piece 2-4 sections G105	Buse d'injection 2-4 elts G105			
15	Sensor well R3/4"x100mm	DOIGT DE GANT 3/4x 100mm	Pozzetto ad immersione R3/4"x100mm	Vaina 3/4" x 100 mm	Dompelhuls R3/4"x100mm
16	Tie rod kit M8x190mm 2 Sections	Jeu tige d'ancrage M8x190mm 2 elts			
17	Flue outlet	BUSE FUMEE G 105 CPL 02/1988 A 10/1990			
18	Packing cords 8x1050 GP	CORDON D'ETANCHEITE GP 8X1050	Cordone ermetizzante 8x1050 GP	Cordón de junta GP 8x545/1050	Afdichtingsnoer 8x1050 GP
19	Connection pipe DN130	Tube de raccordement			
23	Plate Hot gas baffle [5347084]	Turbumateur [5347084]	Turbolatore [5347084]	Placa conductora gas caliente [5347084]	Rookgaskeerplaat [5347084]
24	Angle 35/20/2x280 L.h. 2 Sections G105	Equerre 35/20/2x280 gauche G105 2 elts			
25	Angle 35/20/2x280 R.h. 2 Sections G105	Equerre 35/20/2x280 droite G105 2 elts			
29	Device feet M10x51mm (Set 4 pc.)	PIED BALLON M10x51mm (4x)	Piedini app. M10x51mm (4x)	Patas para caldera y acumuladores M10x51	Toestelvoeten M10x51mm (4x)
30	Boiler base G105/G115/G125	PIED G 105 G 115 G 125	Piedino caldaia G105/G115/G125	Base de la caldera G105/G115/G125	Ketelvoet G105/G115/G125
33	Hinge bracket [1052455]	Charnière Equerre [1052455]	Cerniera Angolo [1052455]	bisagra ángulo [1052455]	Scharnier Hoeksteun [1052455]
37	Flue pipe sealing collar DN130	MANCHET ETANCHEI DN 130	Manic. ermetiz. tubo fumi DN 130 compl.	Manguito estanqueidad DN 130 silenciador	Afd.manchet rookgasleiding DN130 compl.
38	Flue gas silencer DN130	PIEGE A SON DN130 CPL LG 450mm		Silenciador chimenea DN 130 G115/G105	
39	Flue pipe sealing collar DN130 (step)	MANCHET ETANCHE DN 130 G205/S115T			
40	Packing cords 10x2000 GP	CORDON D'ETANCHEITE GP 10X2000	Cordone ermetizzante 10x2000 GP	Junta-Cordón de Sellado GP 10x1680	Afdichtingsnoer 10x2000 GP
	Adhesive base 181 (370ml) in 500ml box	COLLE 181 JOINT 'ETANCHEITE	Primer 181, 370ml 500ml	Sellante 181 "Buderus", lata 370 ml	Primer 181, 370ml 500ml
	Sealing material brown (cartridge 310ml)	CARTOUCHE MASTIC PRESSURISE 310	Mastice marrone	Junta 3055 marrón G-605 310Kw	Afdichtingsmassa bruin
	Sealant linseed oil graphit 450g box sp	Produit d'etanchéité 450g	Ermetizzante 450g	sustancia impermeabilizadora 450g	afdichtingsmiddel 450g
2A	Element of construction	Groupe de construction	Gruppo di costruzione	Grupo de construccion	Montagegroep
1	Burner door for BRE1/RE1 Burner	PORTE BRUL 17KW BRE1/RE1 G115U		Puerta Del Quemador G105/115 U	
2	Hinge painted	CHARNIERE LAQUEE	Cerniera verniciata	Bisagra puerta caldera G115	Scharnier gelakt
3	Viewing hole cover V2	Fermeture du viseur de flamme G205 V2	Chiusura spioncino V2	Mirilla ciega V2	Kijkgatafsluiting V2
4	Packing cords GP14x1650mm long	CORDON D'ETANCHEITE GP 14X1650 LONG	Cordone ermetizzante GP14x1650mm lung.	Junta-Cordón de Sellado GP 14x1650mm.	Afdichtingsnoer GP14x1650mm lang
5	Thermal insulation Burner door BDE/DE	ISOL PORTE BRUL BDE/DE 17		Aislante Puerta GE115-28 DE	
6	Stud DIN939-M8x16 5.6	Goujon DIN939-M8x16-5.6			
	Sealing material brown (cartridge 310ml)	CARTOUCHE MASTIC PRESSURISE 310	Mastice marrone	Junta 3055 marrón G-605 310Kw	Afdichtingsmassa bruin
2B	Element of construction	Groupe de construction	Gruppo di costruzione	Grupo de construccion	Montagegroep
1	Burner door for external burner size	PORTE BRUL G 105 3-4 ELEM.			
2	Burner door for external burner size	Porte brûleur compl.pour brûleur			
3	Packing cords GP14x1650mm long	CORDON D'ETANCHEITE GP 14X1650 LONG	Cordone ermetizzante GP14x1650mm lung.	Junta-Cordón de Sellado GP 14x1650mm.	Afdichtingsnoer GP14x1650mm lang
4	Thermal insulation G105 Burner door	ISOL PORTE BRUL G105		Aislamiento Interior G105-21Kw.	
5	Insulation ring Burner door 170Dx80x38	ISOL PORTE G105		Aislamiento anillo puerta quemador G105/	
6	Hinge painted	CHARNIERE LAQUEE	Cerniera verniciata	Bisagra puerta caldera G115	Scharnier gelakt
7	Viewing hole cover V2	Fermeture du viseur de flamme G205 V2	Chiusura spioncino V2	Mirilla ciega V2	Kijkgatafsluiting V2
8	Heat protection ring for adapter 2	ISOL PORTE BRUL G105		Junta Quemador Caldera G-105K	
9	Adapter for Burner door 2 Sections G105	Adapteur pr.porte brûleur 2 elts G105			
	Sealing material brown (cartridge 310ml)	CARTOUCHE MASTIC PRESSURISE 310	Mastice marrone	Junta 3055 marrón G-605 310Kw	Afdichtingsmassa bruin
3	Element of construction	Groupe de construction	Gruppo di costruzione	Grupo de construccion	Montagegroep
1	Side panel R.h. 2 Sections G105	Panneau lat.droit compl.G105 2 elts			
2	Cover terminal Strain relief	SERRE CABLE	Fermo antitrazione	Conexion a tierra GE515	Trekontlasting
3	Side panel L.h. 2 Sections G105	Panneau latéral gauche compl. G105 2			
4	Hood 2 Sections G105	Dessus compl. 2 elts G105			
5	Cover G105	HABIL CAPOT CPLT G105			

Bosch Thermotechnik GmbH
Sophienstraße 30-32
D-35576 Wetzlar
www.buderus.de

Buderus