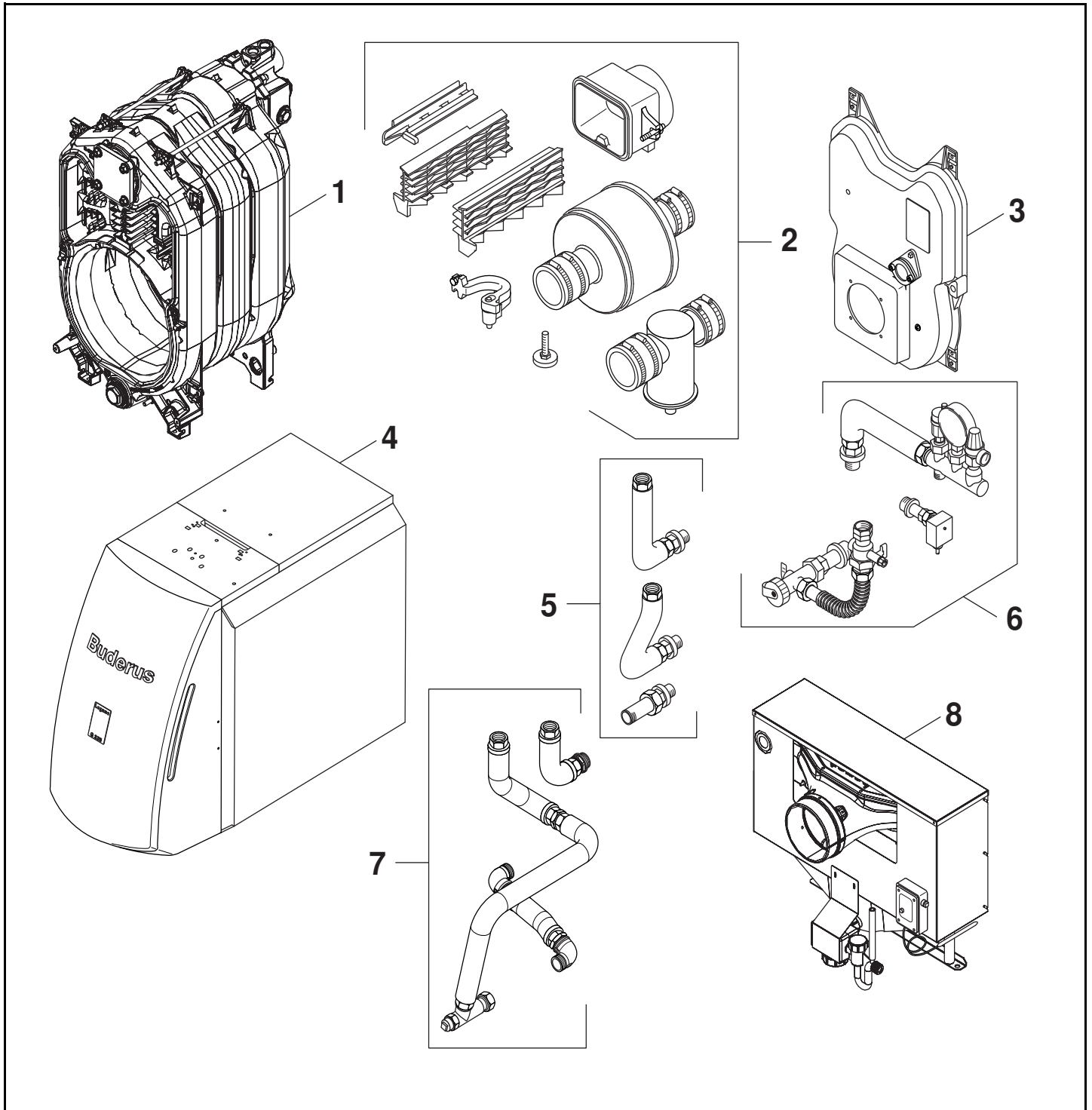


Logano G225/Logano plus GB225



Buderus

Wichtige Hinweise

- Ersatzteile dürfen nur von einem zugelassenen Installateur eingebaut werden!
- Im Anhang finden Sie:
 - die Übersetzungen aller verwendeten Teilebezeichnungen
 - eine Übersicht der Gerätetypen und Länder, für die diese Ersatzteile gilt.

Important notes

- The spare parts may only be installed by an approved installer!
- In the appendix you will find:
 - a list of translations of the names of all parts used
 - a list of the models and countries to which this spare parts list applies.

Indications importantes

- L'installation des pièces de rechange doit être effectuée par un professionnel qualifié!
- Veuillez trouver en annexe:
 - les traductions de toutes les désignations des pièces utilisées
 - une vue globale des types de chaudières et des pays pour lesquels la présente liste des pièces de rechange est valable.

Avvertenze importanti

- Le parti di ricambio possono essere montate esclusivamente da personale qualificato ed in possesso dei requisiti tecnico-professionali
- In appendice sono reperibili:
 - traduzione di ogni descrizione relativa alle varie parti di ricambio
 - elenco di sigle e codici, corrispondente ai vari paesi di destinazione.

Indicaciones importantes

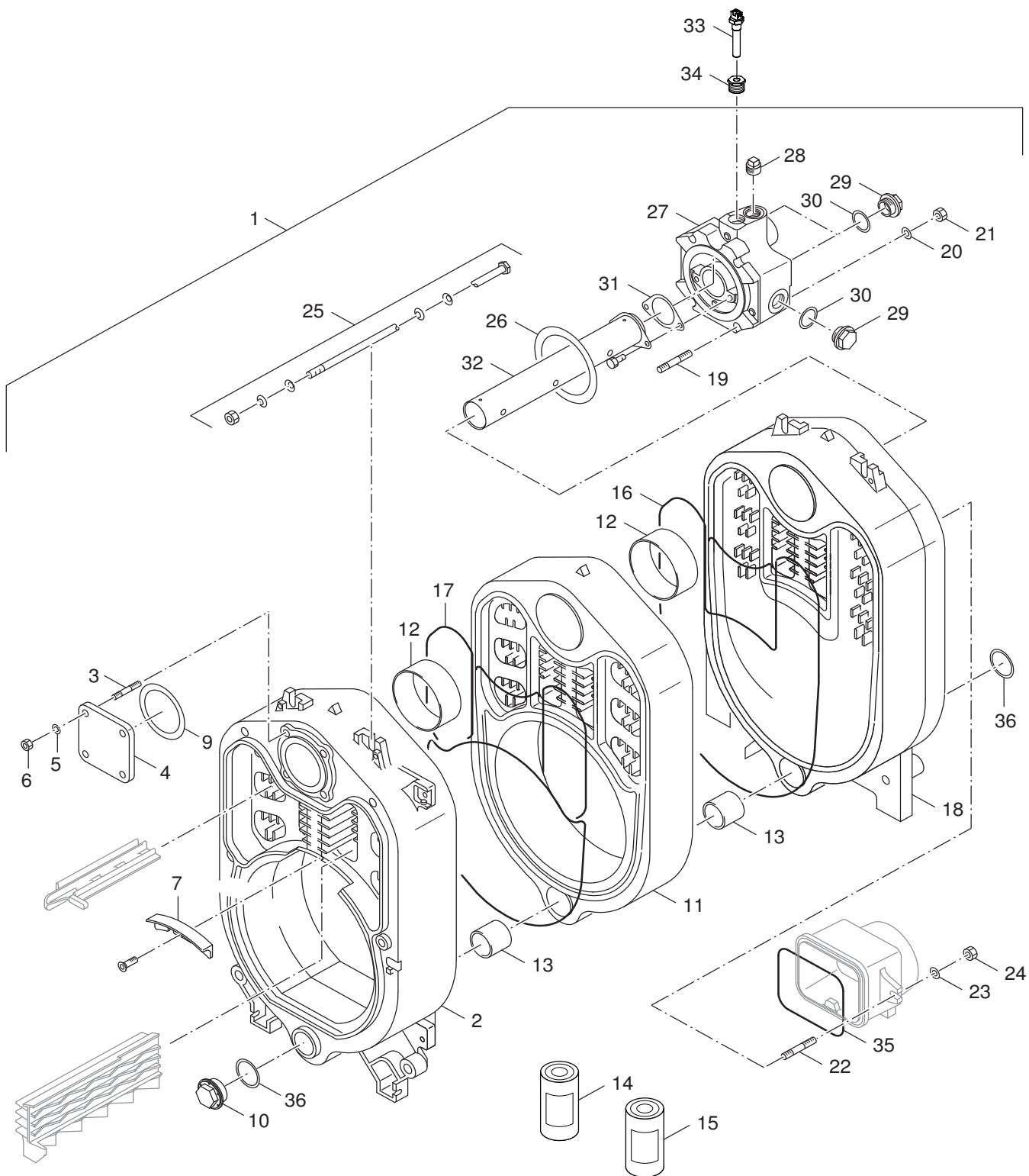
- Los repuestos solamente deben ser montados por los servicios técnicos oficiales de la marca!
- En el anexo podrá encontrar:
 - la traducción de todas las denominaciones de piezas empleadas
 - una relación de los tipos de aparato y países en los que se aplica esta lista de repuestos.

Belangrijke aanwijzing

- Onderdelen mogen alleen door een erkend installateur worden vervangen!
- In de bijlage vindt u:
 - de vertalingen van de gebruikte onderdelentekeningen
 - een overzicht van toesteltypen en de landen waarvoor deze onderdelenlijst bedoeld is.

Ersatzteilliste
Spare parts list

Onderdelenlijst
Lista de repuestos



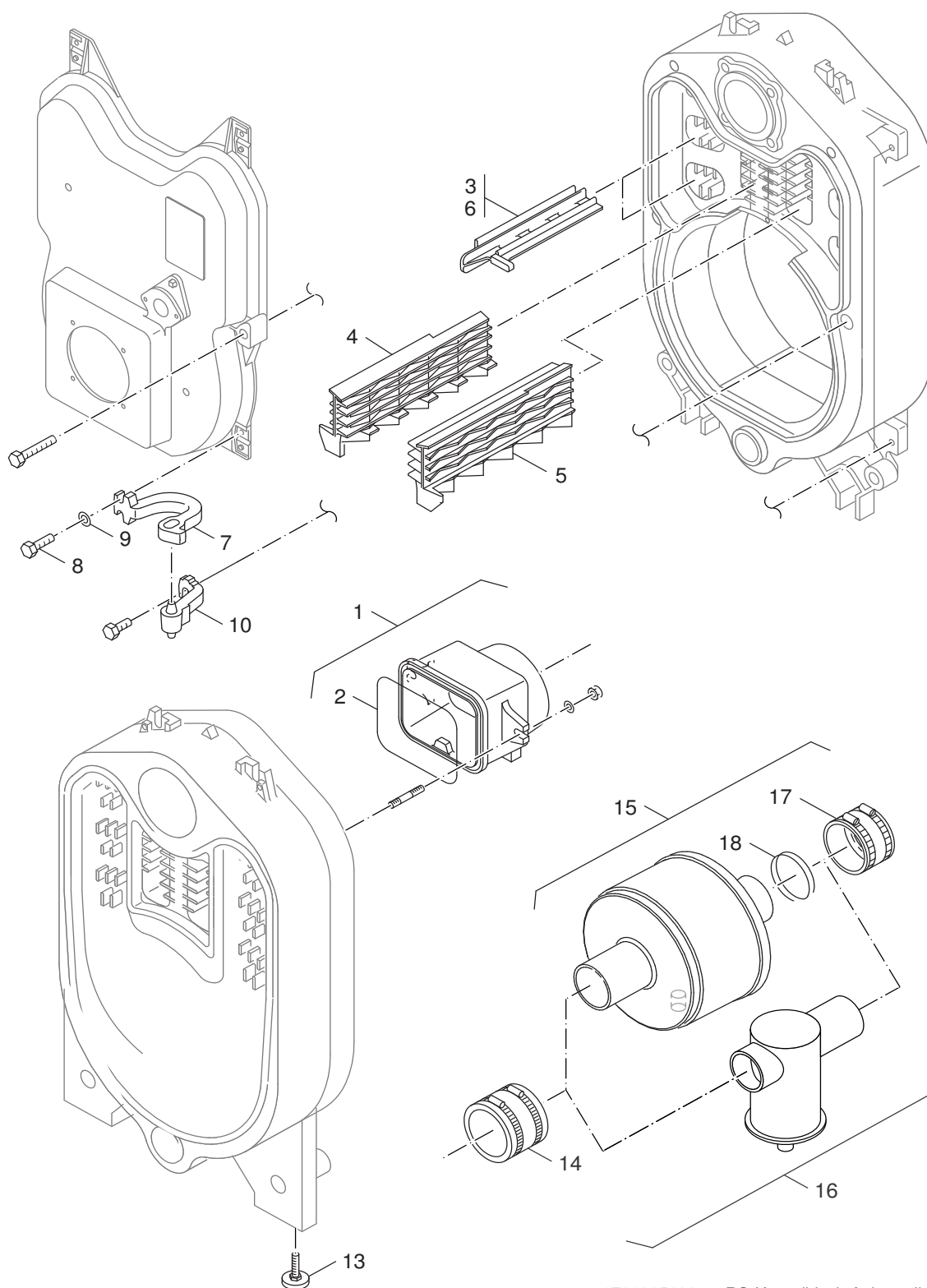
6720905129.aa.RS-Kesselblock G/GB225

1

Kesselblock
Boiler block
Corps de chauffe
Corpo caldaia
Ketelblok
Bloque de la caldera

Ersatzteilliste
Spare parts list

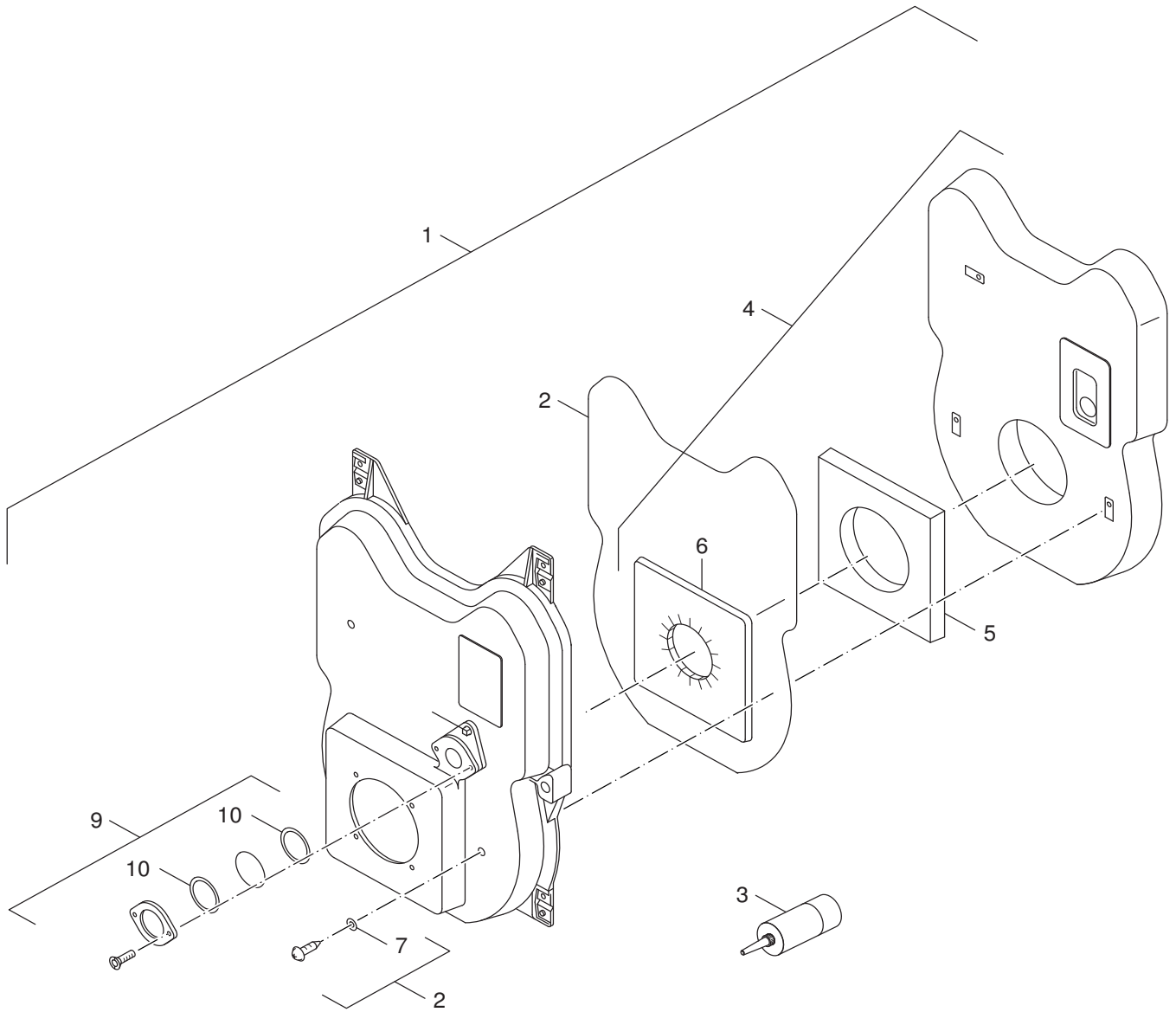
Onderdelenlijst
Lista de repuestos



6720905130.aa.RS-Kesselblock-Anbauteile G/GB225

2

Kesselblock Anbauteile
Boiler block attachment
Corps de chauffe annexe
Corpo caldaia parte interna
ketelblok anbouw
Blogue de la caldera kit incluido

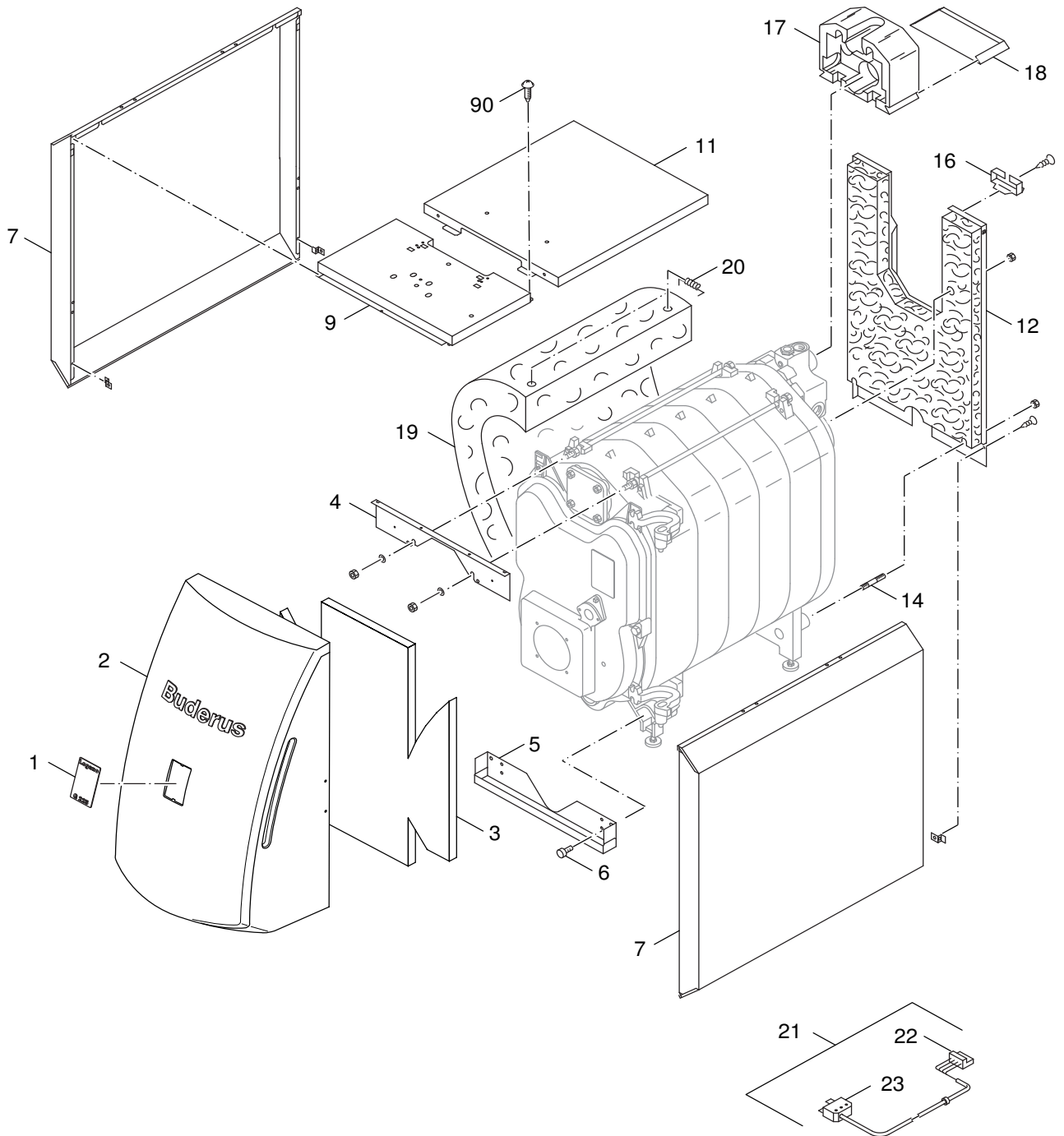


6720905131..aa.RS-Brennertür G/GB225

3
Brennertür
boiler door
Porte
Pannelo frontale
Deur
Puerta

Ersatzteilliste
Spare parts list

Onderdelenlijst
Lista de repuestos



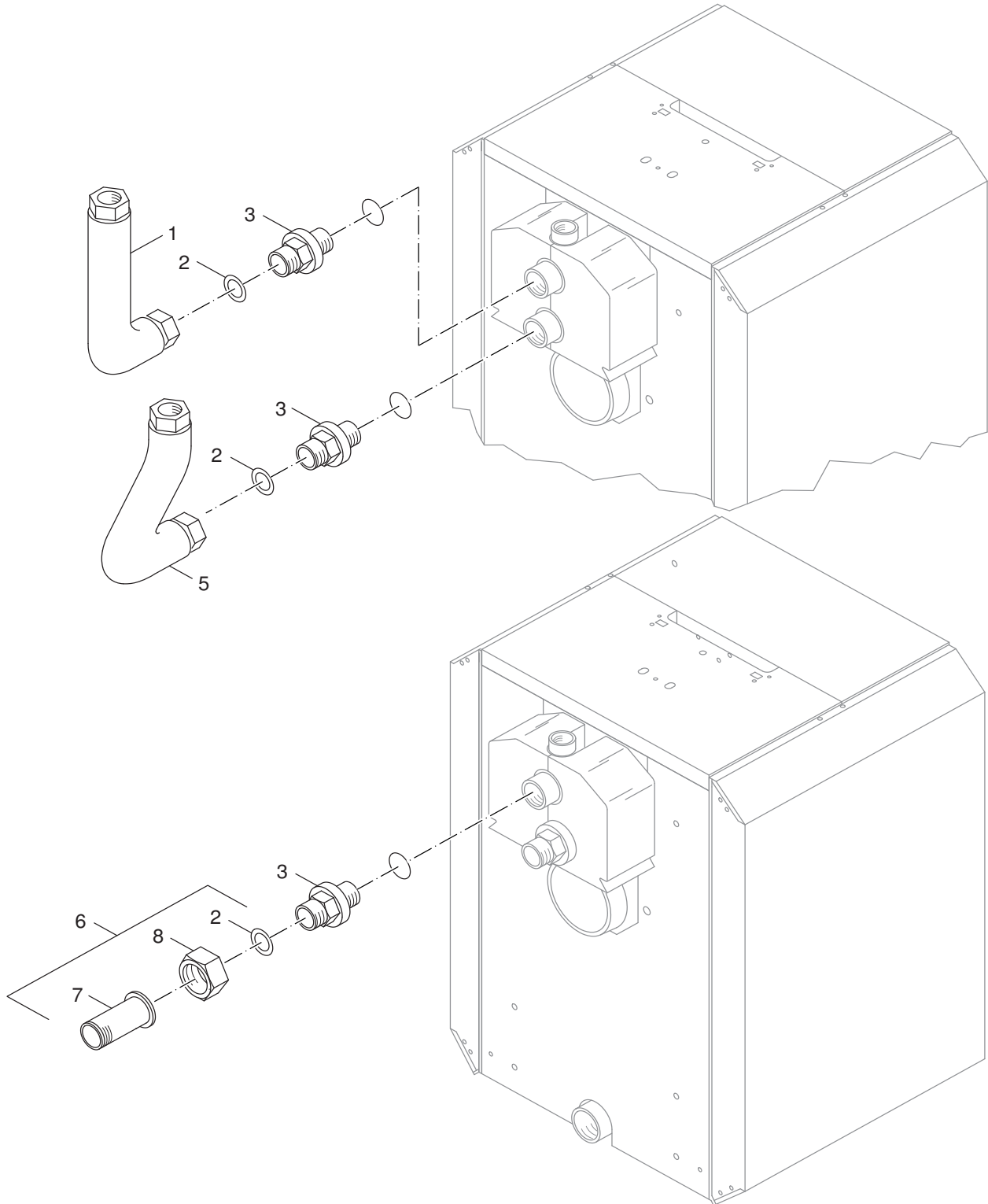
6720905132.aa.RS-Verkleidung G/GB225

Verkleidung
Casing
Carenage

4

Ersatzteilliste
Spare parts list

Onderdelenlijst
Lista de repuestos



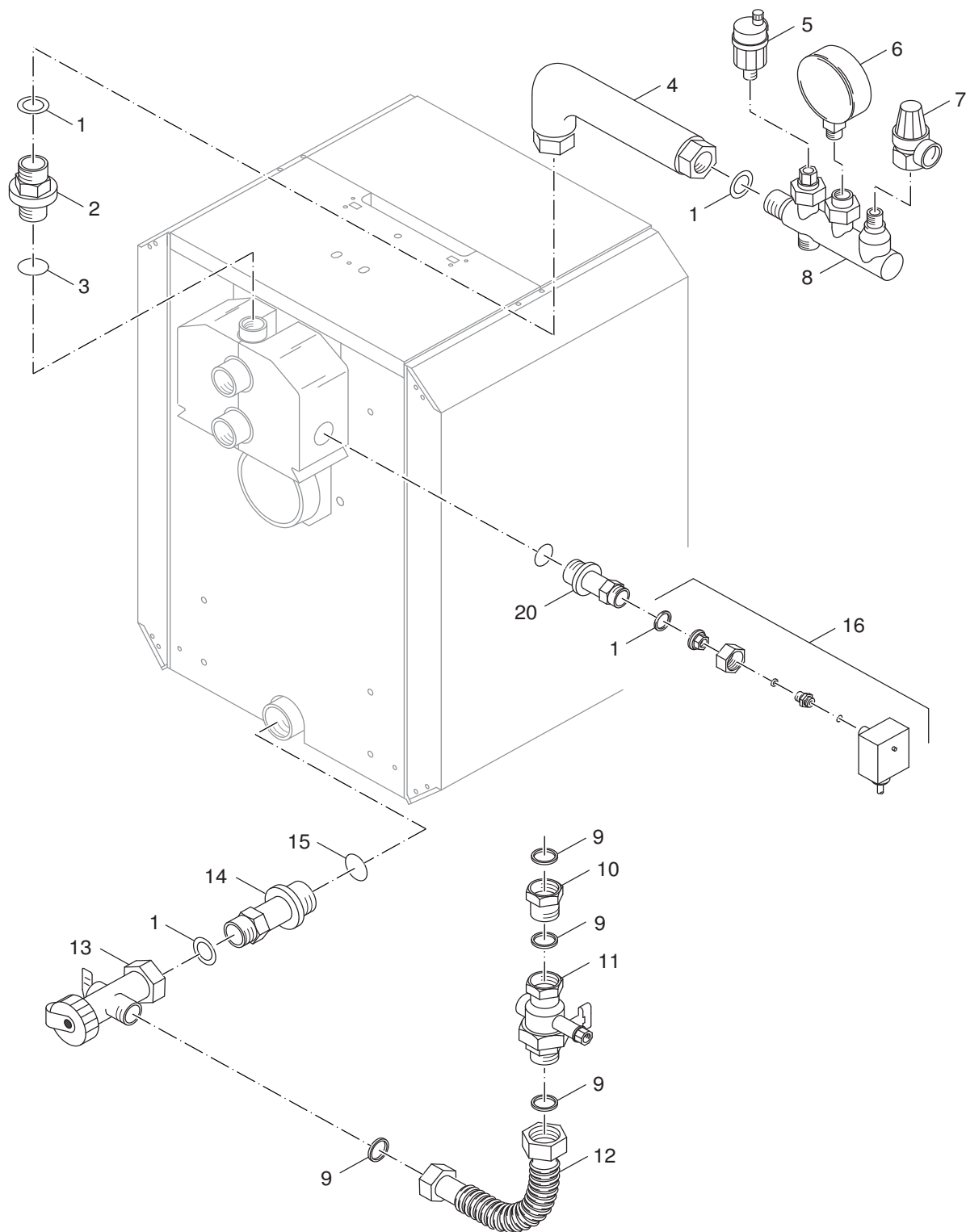
6720905133.aa.RS-Kesselanschluss-Set senkrecht KAS1 und AS G/GB225

5

Kesselanschluß-Set KAS1 und AS
Boiler connection KAS1 und AS
Raccordement chaudiere
Collegamento caldaia
Ketelansluiting
Connexion de caldera

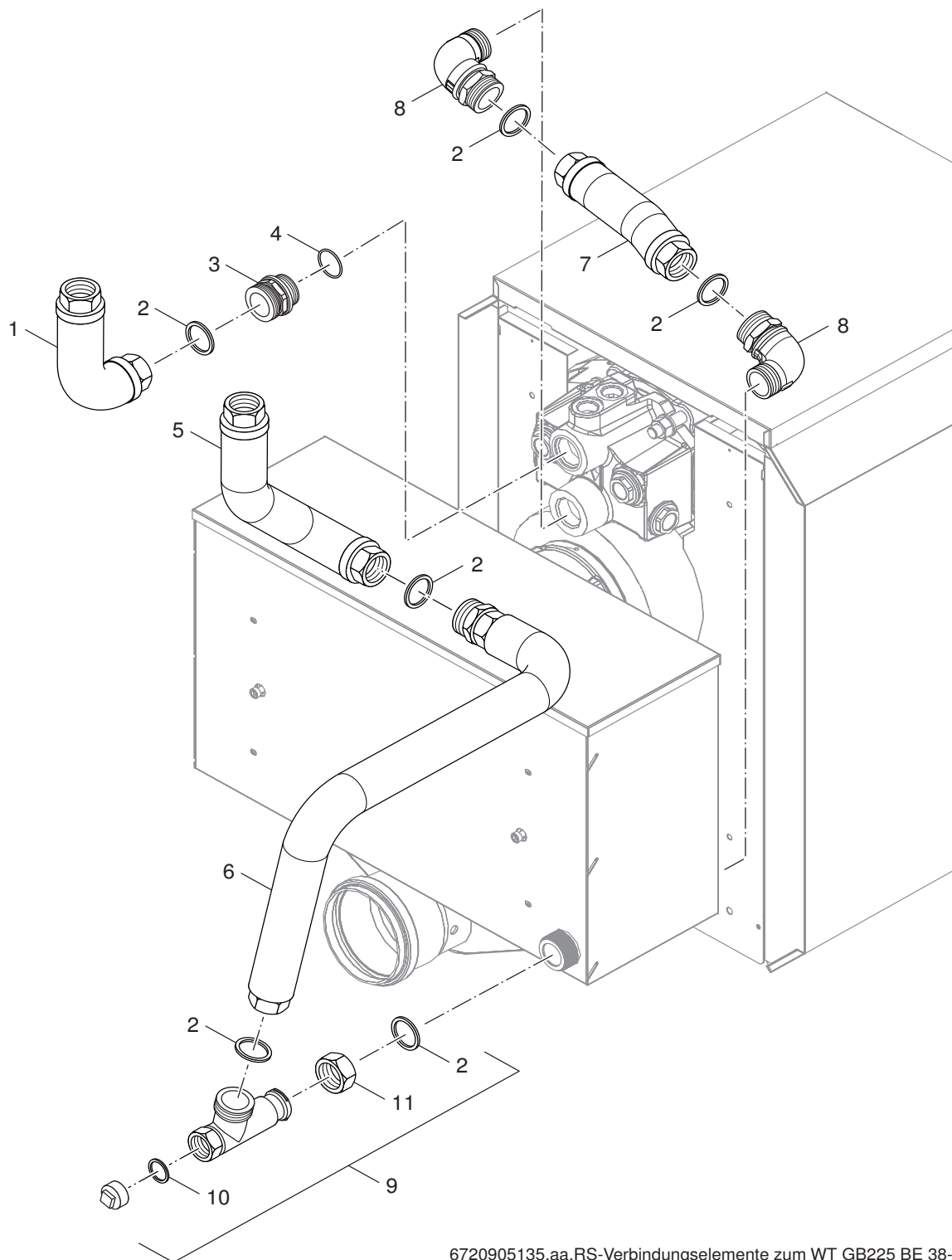
Ersatzteilliste
Spare parts list

Onderdelenlijst
Lista de repuestos



6720905134.aa.RS-Sicherheits-Set KSS und AAS G/GB225

Sicherheits-Set KSS und AAS
Safety group
Groupe de securite
6 Gruppo sicurezza
Zekerheidsgroep
Grupo de seguridad

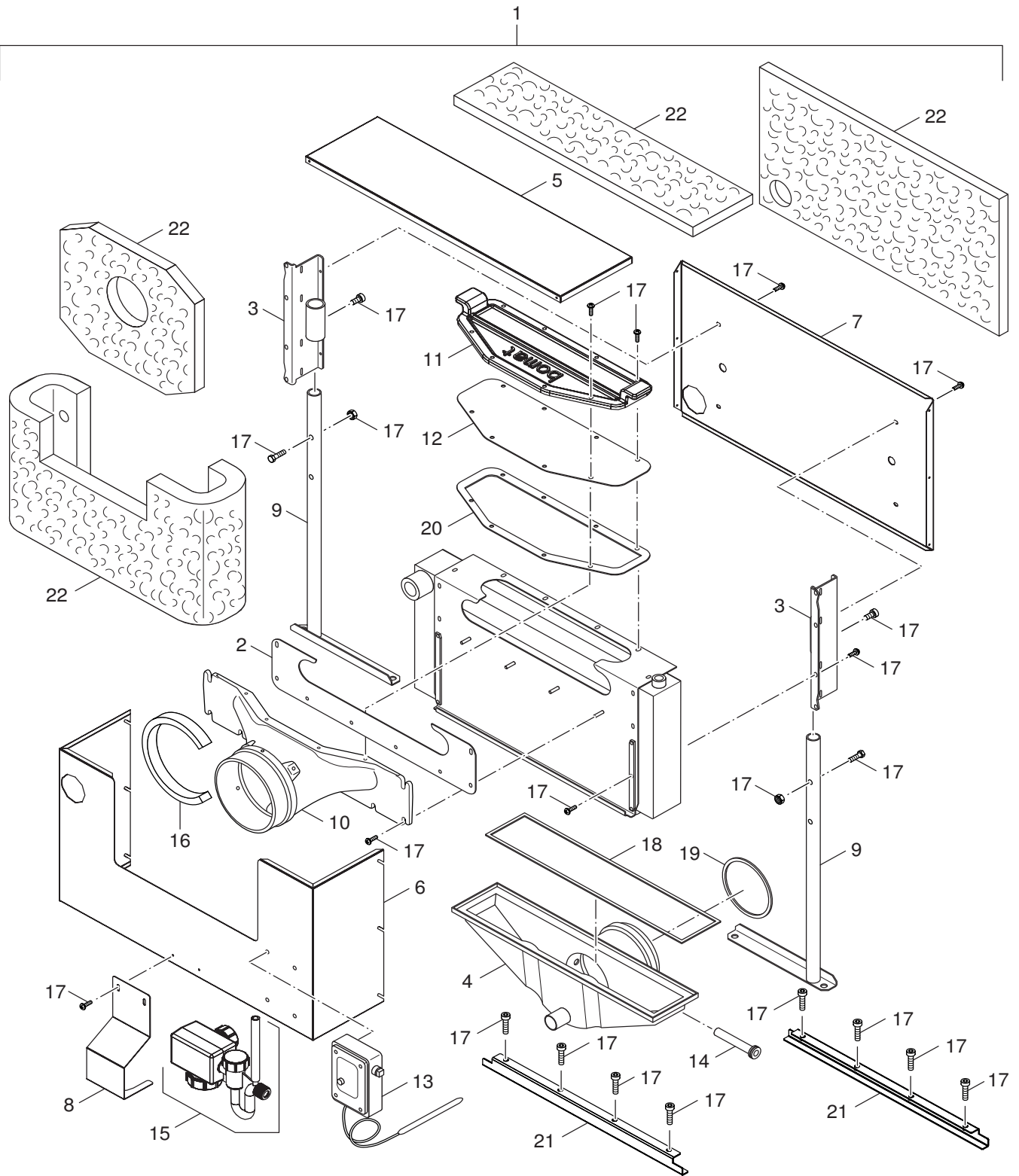


6720905135.aa.RS-Verbindungselemente zum WT GB225 BE 38-68kW

7 Verbindungselemente zum WT
Connector pieces
Pieces de raccordement
Pezzi di raccordo
Verbindingsstukken
Piezi de acoplamiento

Ersatzteilliste
Spare parts list

Onderdelenlijst
Lista de repuestos



6720905136.aa.RS-Abgaswärmetauscher GB225 BE 38-68kW

- 8
Abgaswärmetauscher
Heat exchanger
Echangeur de chaleur
Scambiatore di calore
Warmtewisselaar
Intercambiador de calor

Übersetzungsliste
List of translations

Vertalinglijst
Lista de traducciones

Pos	Description	Denomination	Descrizione	Benaming	Descripción
1	Element of construction	Groupe de constructio	Gruppo di costruzione	Montagegroep	Grupo de construccion
1	Boiler block assembled 4 Sect	CORPS DE CHAUDIERE			
2	Front section G215	ELEM AVANT G215			
3	Stud DIN939 M12x35 5.6	GOUJON M12X35-5,6			
4	Dummy flange square 130mm	BRIDE PLEINE G215			
5	Washer DIN125-A13-A3K	Rondelle DIN125-A13-A3K			
6	Hex nut ISO4032 M12 8 A3K	Ecrou 6 pans ISO4032			
7	Blocking plate G215	Plaque de contrôle G215			
9	Gasket 94x120x1,5 L150 10 C	JOINT 94X120X1,5 L150			
10	Dummy plug G 1 1/2"	BOUCHON PLEIN 1 1/2"			
11	Centre section	Elément interméd.compl.			
12	Boiler fitting 119/50 Sz 2				
13	Boiler fitting 48/50 Sz 0a				
14	Red lead sealing putty	MINIUM BOITE 250 GR			
15	Adhesive base 181 (370ml)	COLLE 181 JOINT 'ETAN.			
16	Rope seal D15x4300 20KMKvk	JOINT ETANCHEITE			
17	Rope seal D15x4300 20KMKvk				
18	Rear section G215	ELEM ARR G 215			
19	Stud DIN939 M16x45 5.6	GOUJON M16X45-5,6			
20	Washer DIN125 A17 A3K	Rondelle DIN125 A17 A3K			
21	Hex nut DIN555 M16	Ecrou 6 pans			
22	Stud DIN939 M10x40 5.6	Goujon DN939 M10x40 5.6			
23	Washer DIN125-st 10,5x2,0mm	Rondelle DIN125 A10,5	Rondella DIN125 A10,5	Onderlegging A10,5	Arandela DIN125 A10,5
24	Hex nut ISO4032 M10 8 A3K	Ecrou 6 pans M10 8			
25	Tie rod M10x445	Tige d'ancrage M10x445			
26	Gasket 125x170x2 L200 10 C	JOINT 125X170X2 L200			
27	Manifold G215	TUBUL COLLECTEUR			
28	Plug G 3/4	BOUCHON G 1 3/4			
29	Plug G 1	BOUCHON G 1			
30	Gasket D33x44x2mm	JOINT D33X44X2			
31	Gasket for Feed pipe G215	JOINT TUBE INJECTION			
32	Feed pipe 4 Sections G215	Tube d'injection 4 elts			
33	Sensor boiler G1/4 75 D=11	SONDE CHAUD			
34	Red-nipple Rp 3/4xG1/4 MS	Nipple de réduction			
35	Packing cords 8x1050 GP	CORDON D'ETANCHEITE			
36	Gasket D48x63x1,5mm	JOINT D48X63X1,5			
	Fittg part G215 4sect loose				
	Fittg part G215 5sect loose				
	Fittg part G215 6sect loose				
2	Element of construction	Groupe de constructio	Gruppo di costruzione	Montagegroep	Grupo de construccion
1	Flue outlet G215	BUSE COMPLETE			
2	Packing cords 8x1050 GP	CORDON D'ETANCHEITE			
3	Hot gas baffle draught 2 G215	TURBULATEUR G 215/5			
4	Hot gas baffle draught 3 R.h.	TURBULATEUR G215/52			
5	Hot gas baffle draught 3 L.h.	TURBULATEUR DROIT			
6	Hot gas baffle draught 2	TURBULATEUR G 215/5			
7	Hinge lobe	CHARNIERE G 215			
8	Hex bolt ISO4017 M10x35 8.8				
9	Washer DIN125-st 10,5x2,0mm	Rondelle	Rondella DIN125 A10,5	Onderlegging	Arandela
10	Hinge G215	GOND DE CHARNIERE			
13	Device feet M10x51mm	PIED BALLON LT135-200			
14	Flue pipe sealing collar DN150	MANCHET ETANCHE			
15	Exhaust silencer DN150 V2	Piège à son			
16	Compact Exhaust silencer	Piège à son			
17	Flue pipe sealing collar DN150	Manchette de'étanchéité			
18	Packing cords 10x2000 GP	CORDON D'ETANCHEITE			
3	Element of construction	Groupe de constructio	Gruppo di costruzione	Montagegroep	Grupo de construccion

Übersetzungsliste
List of translations

Vertalinglijst
Lista de traducciones

1	Burner door to 72kW	PORTE BRUL			
2	Rope seal 14x1855, GP	CORDON D'ETANCHEITE			
3	Sealing material brown	Cartouche mastic press.			
4	Thermal insulation Burner door	ISOL PORTE BRUL G215			
5	Thermal insulation burner door	ISOL PORTE BRUL G215			
6	Insulating plate Burner door	ISOL PORTE BRUL			
7	Washer DIN9021 A6,4 A3K	RONDELLE DIN9021 A 6,4			
9	Inspection port plug cover	COUV VISEUR BRUL			
10	Gasket D42x52x1,5mm	JOINT VISEUR			
4	Element of construction	Groupe de constructio	Gruppo di costruzione	Montagegroep	Grupo de construccion
1	Badge Logano plus GB225				
2	Burner hood G225	HABIL CAPOT BRUL G225			
3	Thermal insu burner hood G225	ISOL CAPOT BRUL G225			
4	Cross brace up G225				
5	Cross beam bw G215/G225				
6	hexagon- head screw M8x12	Hexagon-head M8x12			
7	Side panel G225 4sect				
9	Hood fr G225				
11	Hood rr G225 4sect				
12	Rear panel G215/-U	HABIL ARRIERE			
14	Spacer bolts M8x63,5	VIS ENTRETOISE	Bullone	Bout	Perno
16	Cable clip	ATTACHE RAPIDE	Angolare	Houder	Cable clip
17	Insulation Cover				
18	Radiation protection plate	TOLE DE PROT. SUP			
19	Insulation Boiler block 4 sect	ISOL G215 4 ELMT			
20	Retaining spring 10Pc mverp	Ressorts de retenue	Molla	Borgveer	Clip de fijacion
21	Burner connecting cable	CABLE BRUL LG 4300mm			
22	Connecting terminal 7-pol green				
23	Connector part ST18/7	CONNECT ARGENTE			
5	Element of construction	Groupe de constructio	Gruppo di costruzione	Montagegroep	Grupo de construccion
1	Flow pipe cpl KAS1 G225	Tube départ	Tubo di mandata	Aanvoerleiding	Tubo de salida
2	Gasket D32x44x2mm	JOINT D32X44X2	Guarnizione	Afdichting	Junta
3	Reducing piece	Réduction			
5	Return pipe cpl KAS1 G225				
6	Reducing piece	Réduction			
7	Union joint R1 1/4	RACCORD R1 1/4	Raccordo	Aansluiting	Conexión
8	Union nut G 1 1/2"x19 MS	ECROU DE RACCORD	Dado	Wartelmoer	Tuerca
6	Element of construction	Groupe de constructio	Gruppo di costruzione	Montagegroep	Grupo de construccion
1	Gasket D24x30.5x2mm white	Joint 24x30,5x2mm	Guarnizione	Afdichting	Junta
2	Reducing nipple G 1-G 3/4	Nipple de réduction			
3	O-ring D28x3mm 70EPDM/281	Joint torique			
4	Conn pipe cpl KSS G225				
5	Autom Air vent shut-off valve	PURGEUR AUTOM 3/8"			
6	Press gauge for closed conn.,	MANOMETRE	Manometro	Manometer	Manómetro
7	Safety relief valve 3/4" 2,5 bar	SOUPAPE SECURITE	Valvola sicurezza	Veiligheidsklep	Válvula de sobrepresión
8	Distributor Rp3/4-conn	Distributeur	Distributore	Kortsluitleiding	Boquilla de purga
9	O-ring 22x2,5 70EPDM/281	Joint torique	Anello tenuta	O-ring	Anillo tórico
10	Reducer G1	Adapteur G1	Flangia	Overgangsf lens	Pestaña adaptadora
11	Fill and Drain valve G1XG3/4	ROBIN REMPLIS VIDAN	Valve	Kraan	Valvola
12	Metal hose DN20 1000mm long	TUBUL FLEX DN 20	Tubo flessibile	Slang	Tubo flexible
13	Cap valve G3/4xG3/4	Raccord d'arrêt	Valvola	Ventiel	Válvula de globo
14	Reducing nipple G 1 1/2-G 1	Nipple de réduction			
15	O-ring 50x3mm	Joint torique	Anello tenuta	O-ring	Anillo tórico
16	Pressure ctrl 4-polariz	Sonde de pression	Pressostato rosso/blu	Drukwachter	Dispositivo rojo/azul
20	Double nipple G1xG1 104 long	MAMELON LONGUEUR	Nipples doppio	Nippel	Manguito roscado doble
7	Element of construction	Groupe de constructio	Gruppo di costruzione	Montagegroep	Grupo de construccion
1	Flow pipe cpl KAS1 G225	Tube départ	Tubo di mandata	Aanvoerleiding	Tubo de salida
2	Gasket D32x44x2mm	JOINT D32X44X2	Guarnizione	Afdichting	Junta

Gerätetypen Types of appliances		Toesteltypes Tipos de aplicaciones	
Gerat Appliance Chaudiere Apparecchio Toestel Aparato		Land Country Pay Paese Land Paese	Bemerkungen remarks remarques osservazioni opmerkingen observaciones
G225 45KW	63044788	Deutschland	
G225 55KW	63044789	Deutschland	
G225 68KW	63044790	Deutschland	
GB225 45 4121LOS	7747304533	Deutschland	
GB225 45 BE RC35 ZUS	7747304524	Deutschland	
GB225 55 4121 LOS	7747304534	Deutschland	
GB225 55 4121ZUS	7747304528	Deutschland	
GB225 55 RC35 ZUS	7747304525	Deutschland	
GB225 55 RC35LOS	7747304531	Deutschland	
GB225 68 4121LOS	7747304535	Deutschland	
GB225 68 RC35 ZUS	7747304526	Deutschland	
GB225 68 4121 ZUS	7747304527	Deutschland	
GB225 45 4121ZUS	7747304530	Deutschland	
GB225 45 RC35LOS	7747304530	Deutschland	
GB225 68 RC35 LOS	7747304532	Deutschland	
GB225 45 RC35 zus	7747310016	Belgien	
GB225 55 RC35 zus	7747310017	Belgien	
GB225 68 RC35 zus	7747310018	Belgien	
GB225 45 4121 ZUS	7747310019	Belgien	
GB225 55 4121 ZUS	7747310020	Belgien	
GB225 68 4121 zus	7747310021	Belgien	
GB225 45 RC35 los	7747310022	Belgien	
GB225 55 RC35 los	7747310023	Belgien	
GB225 68 RC35 los	7747310024	Belgien	
GB225 45 4121los	7747310025	Belgien	
GB225 55 4121los	7747310026	Belgien	
GB225 68 4121 los	7747310027	Belgien	
GB225 45 RC35 zus	7747310028	Schweiz	
GB225 55 RC35 zus	7747310029	Schweiz	
GB225 68 RC35 zus	7747310030	Schweiz	

GB225 45 4121 ZUS	7747310031	Schweiz
GB225 55 4121 ZUS	7747310032	Schweiz
GB225 68 4121 zus	7747310033	Schweiz
GB225 45 RC35 los	7747310034	Schweiz
GB225 55 RC35 los	7747310035	Schweiz
GB225 68 RC35 los	7747310036	Schweiz
GB225 45 4121los	7747310037	Schweiz
GB225 55 4121los	7747310038	Schweiz
GB225 68 4121 los	7747310039	Schweiz

GB225 45 RC35 zus	7747310040	Spanien
GB225 55 RC35 zus	7747310041	Spanien
GB225 68 RC35 zus	7747310042	Spanien
GB225 45 4121 ZUS	7747310043	Spanien
GB225 55 4121 ZUS	7747310044	Spanien
GB225 68 4121 zus	7747310045	Spanien
GB225 45 RC35 los	7747310046	Spanien
GB225 55 RC35 los	7747310047	Spanien
GB225 68 RC35 los	7747310048	Spanien
GB225 45 4121los	7747310049	Spanien
GB225 55 4121los	7747310050	Spanien
GB225 68 4121 los	7747310051	Spanien

GB225 45 RC35 zus	7747310052	Frankreich
GB225 55 RC35 zus	7747310053	Frankreich
GB225 68 RC35 zus	7747310054	Frankreich
GB225 45 4121 ZUS	7747310055	Frankreich
GB225 55 4121 ZUS	7747310056	Frankreich
GB225 68 4121 zus	7747310057	Frankreich
GB225 45 RC35 los	7747310058	Frankreich
GB225 55 RC35 los	7747310059	Frankreich
GB225 68 RC35 los	7747310060	Frankreich
GB225 45 4121los	7747310061	Frankreich
GB225 55 4121los	7747310062	Frankreich
GB225 68 4121 los	7747310063	Frankreich

GB225 45 RC35 zus	7747310064	Italien
GB225 55 RC35 zus	7747310065	Italien

GB225 68 RC35 zus	7747310066	Italien
GB225 45 4121 ZUS	7747310067	Italien
GB225 55 4121 ZUS	7747310068	Italien
GB225 68 4121 zus	7747310069	Italien
GB225 45 RC35 los	7747310070	Italien
GB225 55 RC35 los	7747310071	Italien
GB225 68 RC35 los	7747310072	Italien
GB225 45 4121los	7747310073	Italien
GB225 55 4121los	7747310074	Italien
GB225 68 4121 los	7747310075	Italien

Bosch Thermotechnik GmbH
Sophienstraße 30-32
D-35576 Wetzlar
www.buderus.de

Buderus