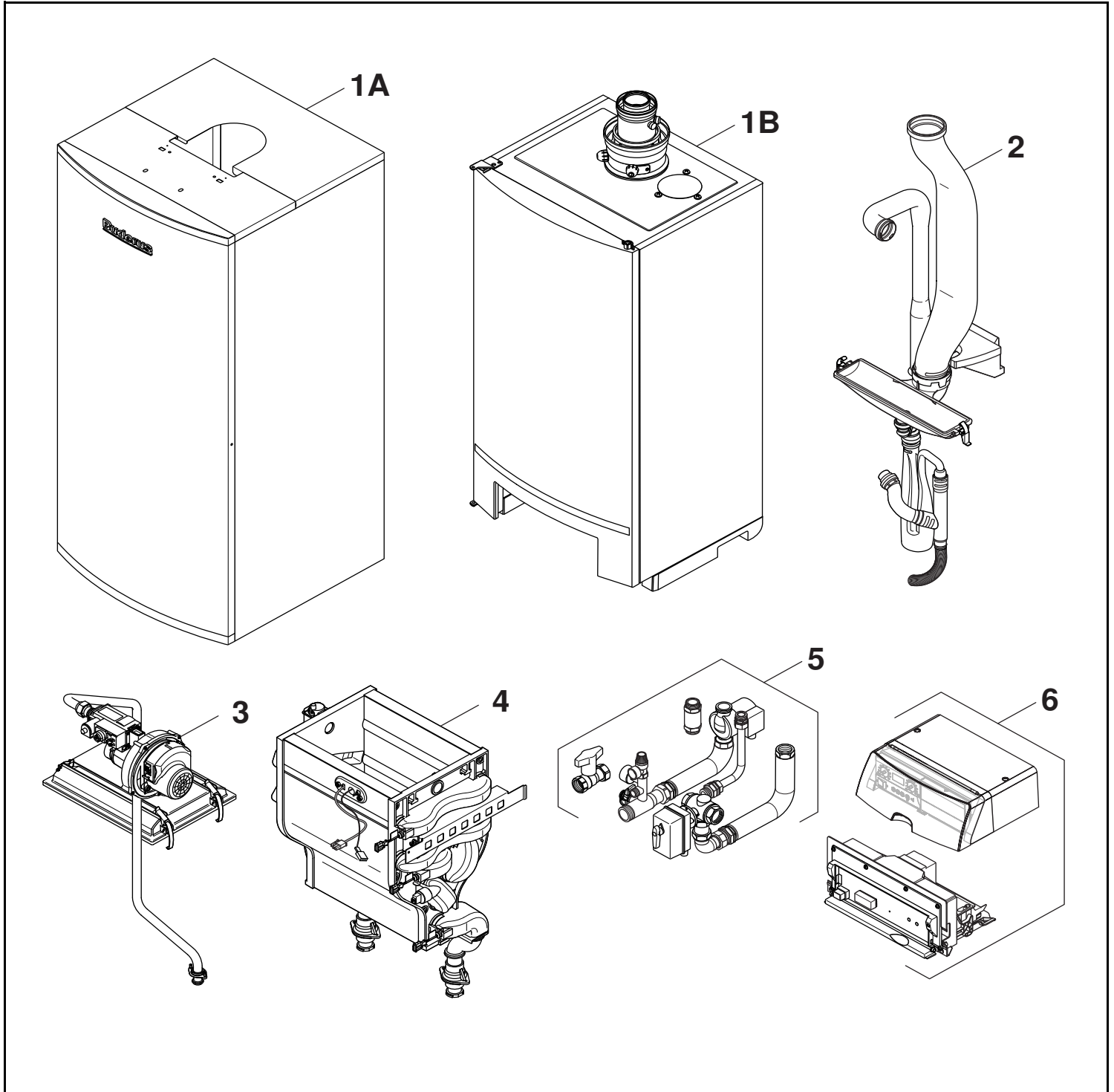


# GB202 62-95kW



# Buderus



### Wichtige Hinweise

- Ersatzteile dürfen nur von einem zugelassenen Installateur eingebaut werden!
- Im Anhang finden Sie:
  - die Übersetzungen aller verwendeten Teilebezeichnungen
  - eine Übersicht der Gerätetypen und Länder, für die diese Ersatzteilliste gilt.

### Important notes

- The spare parts may only be installed by an approved installer!
- In the appendix you will find:
  - a list of translations of the names of all parts used
  - a list of the models and countries to which this spare parts list applies.

### Indications importantes

- L'installation des pièces de rechange doit être effectuée par un professionnel qualifié!
- Veuillez trouver en annexe:
  - les traductions de toutes les désignations des pièces utilisées
  - une vue globale des types de chaudières et des pays pour lesquels la présente liste des pièces de rechange est valable.

### Avvertenze importanti

- Le parti di ricambio possono essere montate esclusivamente da personale qualificato ed in possesso dei requisiti tecnico-professionali!
- In appendice sono reperibili:
  - traduzione di ogni descrizione relativa alle varie parti di ricambio
  - elenco di sigle e codici, corrispondente ai vari paesi di destinazione.

### Indicaciones importantes

- Los repuestos solamente deben ser montados por los servicios técnicos oficiales de la marca!
- En el anexo podrá encontrar:
  - la traducción de todas las denominaciones de piezas empleadas
  - una relación de los tipos de aparato y países en los que se aplica esta lista de repuestos.

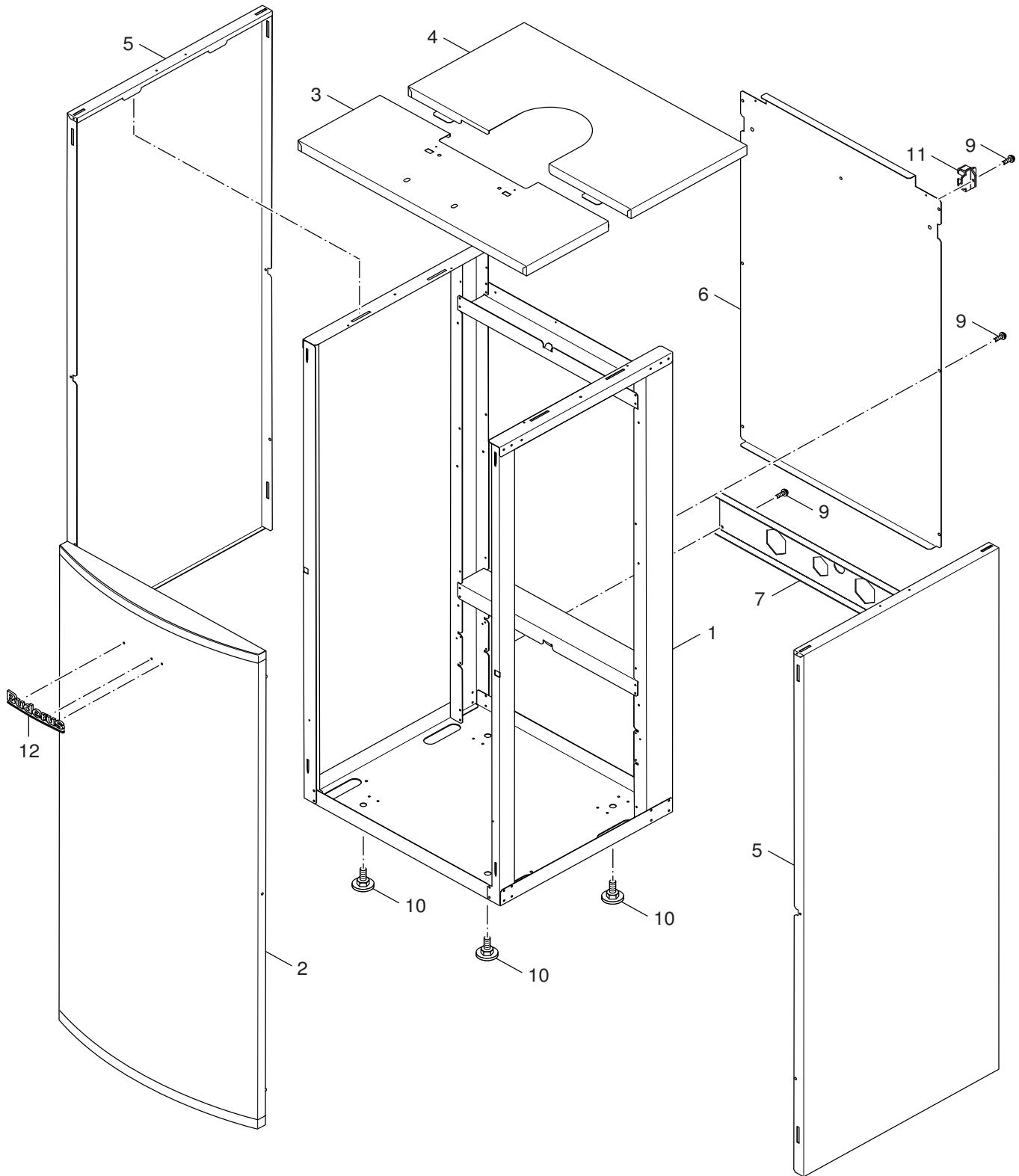
### Belangrijke aanwijzing

- Onderdelen mogen alleen door een erkend installateur worden vervangen!
- In de bijlage vindt u:
  - de vertalingen van de gebruikte onderdelentekeningen
  - een overzicht van toesteltypen en de landen waarvoor deze onderdelenlijst bedoeld is.

Ersatzteilliste  
Spare parts list

Liste des pièces de rechange  
Lista parti di ricambio

Lista de repuestos  
Onderdelenlijst



6720905346.aa.RS-Äußere Verkleidung GB202 65-100kW

**1**  
**A**

Äußere Verkleidung  
Casing  
Carenage  
Parti di laniera  
Piezas de chapa  
Mantel

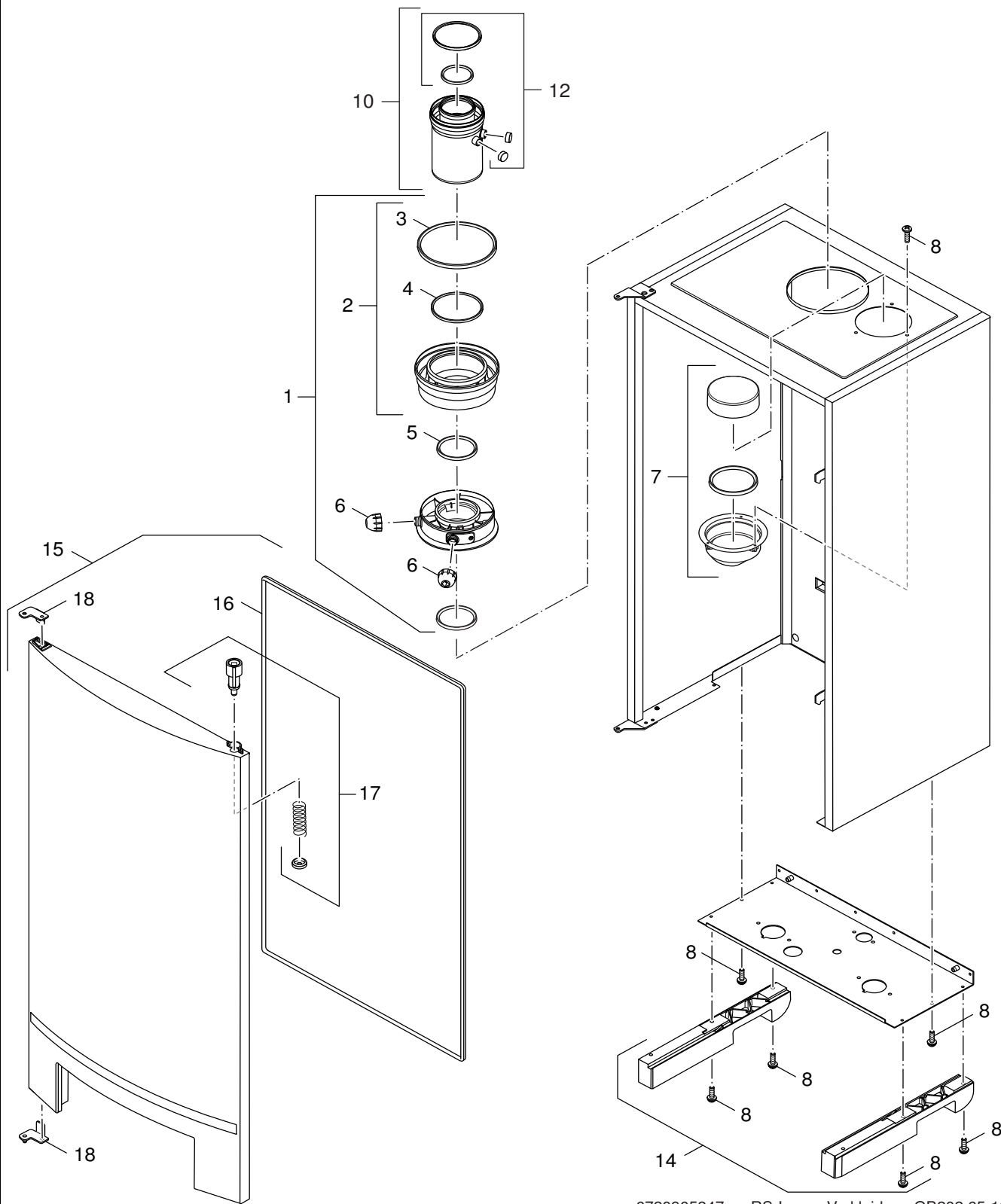
**GB202 62-95kW**



Ersatzteilliste  
Spare parts list

Liste des pièces de rechange  
Lista parti di ricambio

Lista de repuestos  
Onderdelenlijst



6720905347.aa.RS-Innere Verkleidung GB202 65-100kW

**1** Innere Verkleidung  
Internal casing  
Carenage  
**B** Parti di laniera  
Piezas de chapa  
Mantel

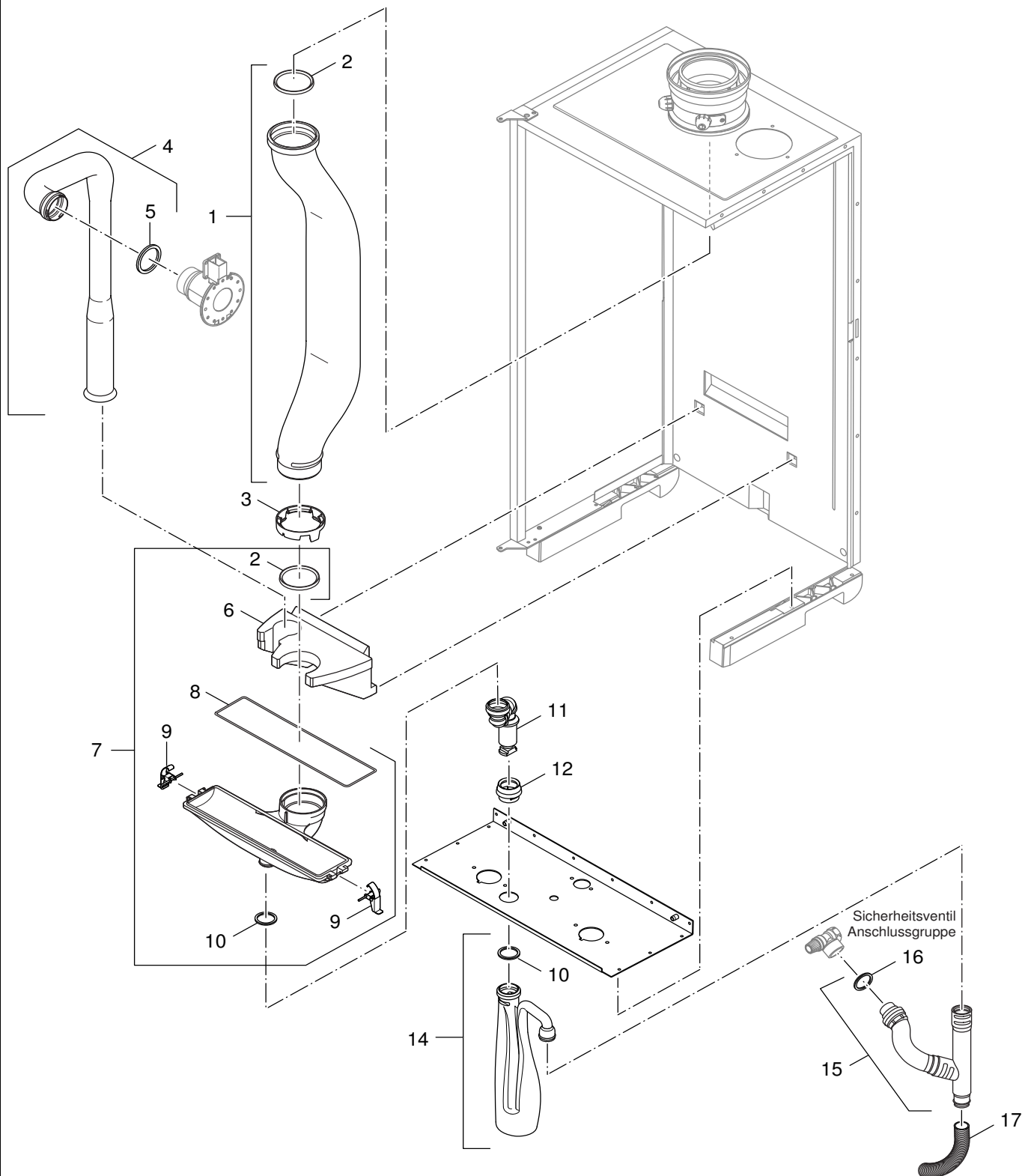
**GB202 62-95kW**



Ersatzteilliste  
Spare parts list

Liste des pièces de rechange  
Lista parti di ricambio

Lista de repuestos  
Onderdelenlijst



6720905348.aa.RS-Abgaseinheit GB202 65-100kW

**2**

Abgaseinheit  
Condensate drainage  
Evacuation de la condensat  
Condense uscita  
Tubo salida de gases  
Afvoerpijp

**GB202 62-95kW**



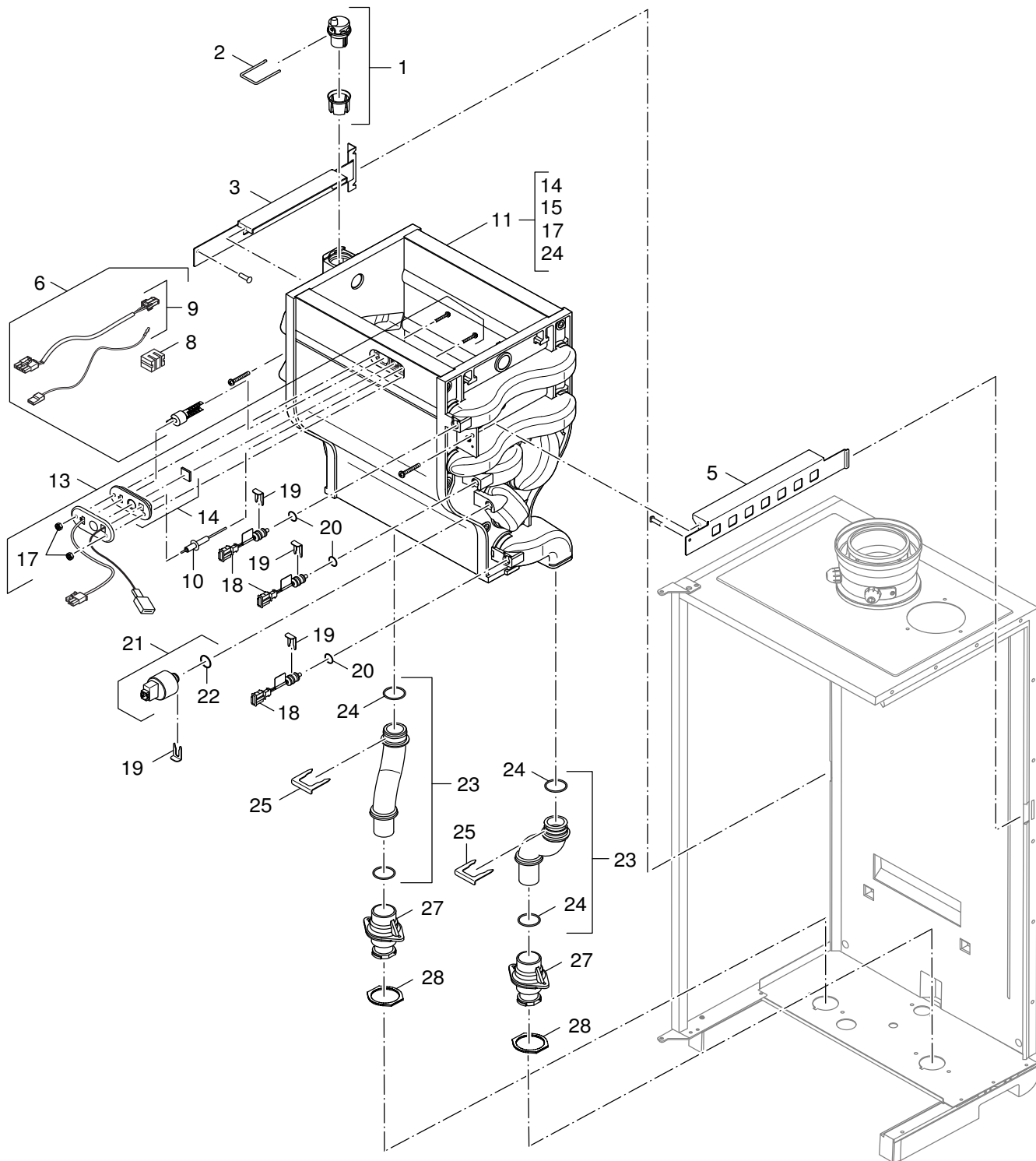




Ersatzteilliste  
Spare parts list

Liste des pièces de rechange  
Lista parti di ricambio

Lista de repuestos  
Onderdelenlijst



6720905063.ab.RS-W rmetauscher GB162

4

Wärmetauscher  
Heat exchanger  
Echangeur de chaleur  
Scambiatore di calore  
Intercambiador de calor  
Warmtewisselaar

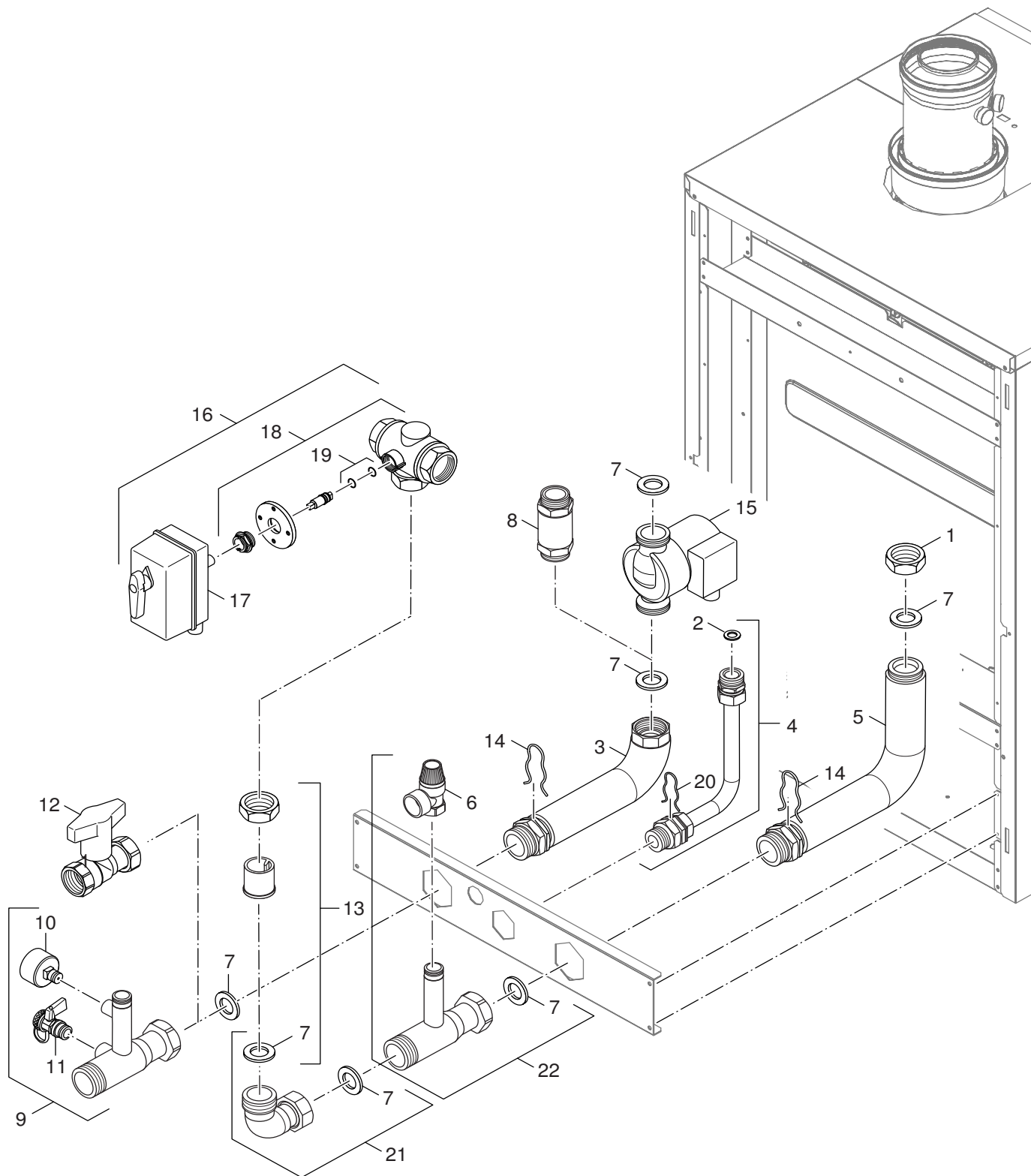
GB202 62-95kW



Ersatzteilliste  
Spare parts list

Liste des pièces de rechange  
Lista parti di ricambio

Lista de repuestos  
Onderdelenlijst



6720905354.aa.RS-Anschlusssteile GB202 65-100kW

**5**

Anschlusssteile  
Connection set  
Kit de racordement  
Gruppo di collegamento  
Set conexión  
Aansluitgroep

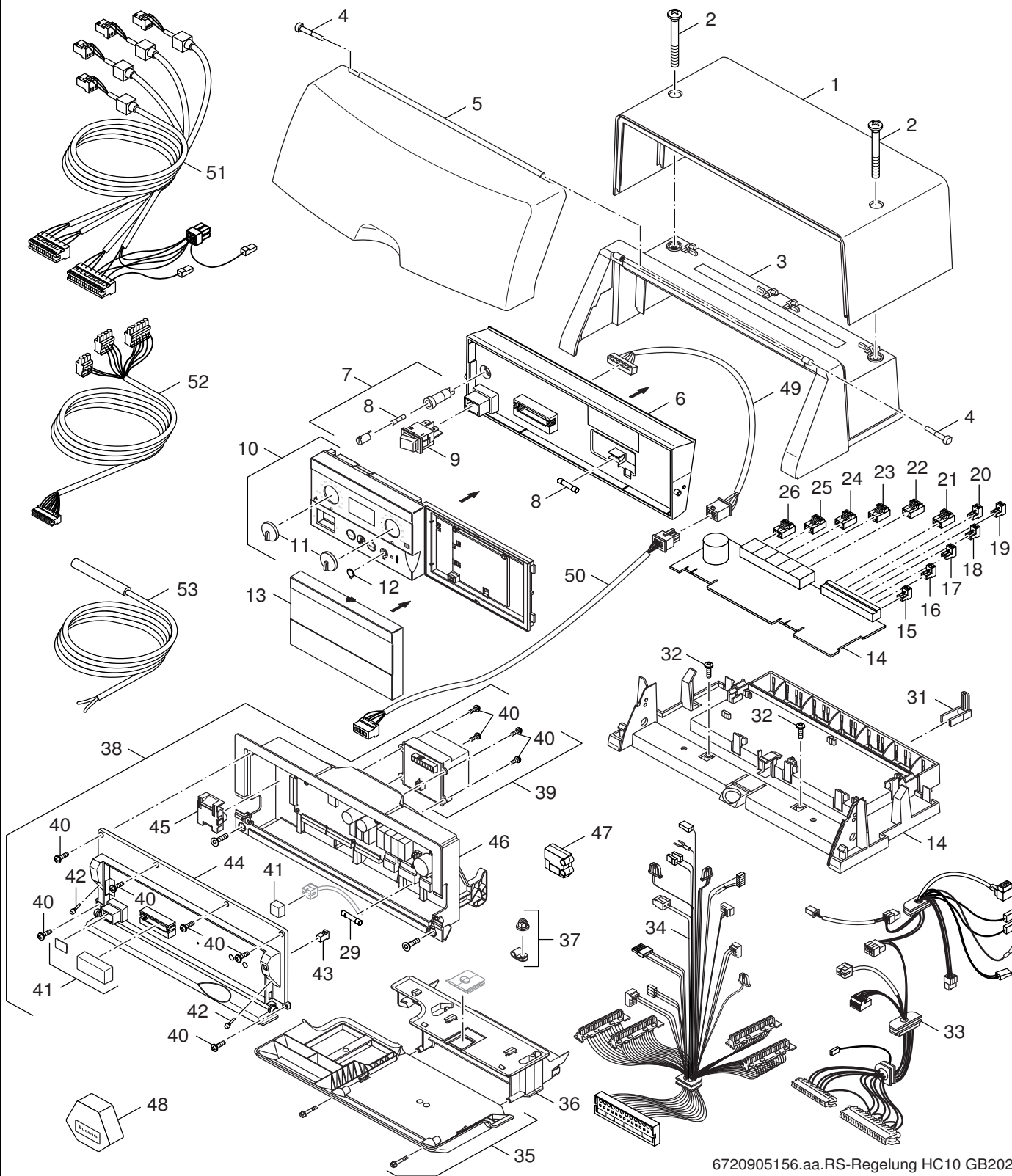
**GB202 62-95kW**



Ersatzteilliste  
Spare parts list

Liste des pièces de rechange  
Lista parti di ricambio

Lista de repuestos  
Onderdelenlijst



6720905156.aa.RS-Regelung HC10 GB202

**6**  
Regelung HC10  
Controller  
Régulateur  
Regulator  
Controlador  
Regelaar

**GB202 62-95kW**

Pos	Bezeichnung description dénomination descrizioni descripción benaming	Bestell-Nr. Ordering no. Numero de commande n° d'ordine Número el ordenar Bestelnummer	GB202-62 G20	GB202-62 G25	GB202-95 G20	GB202-95 G25															Bemerkungen Remarks Remarques Osservazioni Observaciones Opmerkingen
1	Gehäuse Haube MC10 blau	63031767	■	■	■	■															
2	Schraube KB50x35/20 (Ejot-WN 1412)	7 747 026 985	■	■	■	■															
3	Gehäuse Oberteil MC10 blau	63031765	■	■	■	■															
4	Scharnierstift MC10 blau 10Stk	63029060	■	■	■	■															
5	Gehäuse Klarsichth MC10 schwarz	63026867	■	■	■	■															
6	Gehäuse Bedientableau MC10	63024005	■	■	■	■															
7	Sicherungshalter 6,3x32 mit Kappe	7 747 100 421	■	■	■	■															
8	Sicherungseinsatz 6,3x32 5AF UL	7 747 026 986	■	■	■	■															
9	Schalter mit Wippe	7099041	■	■	■	■															
10	Basiscontroller BC10 für EMS	63045731	■	■	■	■															
11	Bedienknopf BC10 verkehrswiss ABS	63017664	■		■																
11	Bedienknopf BC10 verkehrswiss POM	7 747 018 849		■		■															
12	Abdeckung Klinkenstecker 3,5 bedr	63026219	■	■	■	■															
13	Blindabdeckung BC10	63017663	■	■	■	■															
14	LPL HC10	7 747 026 990	■	■	■	■															
15	Anschlusskl steckb 2-pol weiß EMS	7 747 023 129	■	■	■	■															
16	Anschlusskl steckb 2-pol orang EMS	7 747 023 151	■	■	■	■															
17	Anschlussklemme steckb 2-pol toro	7 747 026 991	■	■	■	■															
18	Anschlusskl. steckb 2-pol grau R5	8 718 224 907 0	■	■	■	■															
19	Anschlussklemme steckb 2-pol blau	7 747 027 014	■	■	■	■															
20	Anschlusskl steckb 2-pol maigr EMS	7 747 023 154	■	■	■	■															
21	Anschlusskl steckb 3-pol türkisbl	7 747 027 012	■	■	■	■															
22	Anschlussklemme steckb 3-pol grün	7 747 023 983	■	■	■	■															
23	Anschlussklemme steckb 3-pol viol	7 747 023 986	■	■	■	■															
24	Anschlussklemme steckb 3-pol grau	7 747 023 985	■	■	■	■															
25	Anschlussklemme steckb 3-pol gelb	7 747 026 994	■	■	■	■															
26	Anschlussklemme steckb 3-pol weiss	7 747 023 981	■	■	■	■															
29	Sicherungseinsatz 5AF/230V (Set A 10)	7099473	■	■	■	■															
31	Kabelschelle-Set (10x)	7 747 026 205	■	■	■	■															
32	Flachkopfschraube ST3,9x9,5 A3T (10x)	7 747 026 999	■	■	■	■															
33	Kabelbaum 230V	7 746 900 531	■	■	■	■															
34	Kabelbaum 24V Singel	7 746 900 336	■	■	■	■															
35	Haube Hauptanschlussplatte	7 746 900 244	■	■	■	■															
36	Hauptanschlussplatte	7 746 900 233	■	■	■	■															
37	Kabelschelle (5x)	7098812	■	■	■	■															
38	UBA 3.5	74593	■	■	■	■															
39	Trafo UBA 3.5	74595	■	■	■	■															
40	Schraube Ejot PT K35 (10 st)	7 746 900 595	■	■	■	■															
41	Set Verschlusskappen GB202	7 747 025 654	■	■	■	■															
42	Gummi Stopfen	7 746 900 331	■	■	■	■															
43	Schnappverschluss für Verkleidung (10x)	7099100	■	■	■	■															
44	BC10 Adapterplatte	7 746 900 330	■	■	■	■															
45	Anschlussplatine Dreiwegeventil	7 746 900 318	■	■	■	■															
46	Befestigungsplatte für BC10	7099565	■	■	■	■															
47	BCM 1098	7 746 700 167	■	■																	
47	BCM 1099	7 746 700 168			■	■															
48	Fühler außen ECO4000	7 747 026 229	■	■	■	■															
49	Datenleitung HC10/GB202 15-45	7 747 027 002	■	■	■	■															
50	Datenleitung UBA3.5/GB202 65-95kW	7 747 030 401	■	■	■	■															
51	Kabelbaum NiederspannungGB202 65-95	7 747 005 915	■	■	■	■															
52	Kabelbaum Kleinspannung GB202 65-95kW	7 747 008 298	■	■	■	■															
53	Speicheranschluss-Set AS 5,6	7 747 030 827	■	■	■	■															
<b>GB202 62-95kW</b>																Regelung HC10 Controller Régulateur Regolator Controlador Regelaar					<b>6</b>

Übersetzungsliste List of translations		Liste des traductions Traduzione delle descrizioni		Lista de traducciones Vertalinglijst	
Pos	Description	Denomination	Descrizione	Descripción	Benaming
<b>1A</b>	<b>Element of construction</b>	<b>Groupe de construction</b>	<b>Gruppo di costruzione</b>	<b>Grupo de construccion</b>	<b>Montagegroep</b>
1	Frame GB202 65-100	Cadre GB202 65-100	Supporto GB202 65-100	Chasis GB202 65-100	Frame GB202 65-100
2	Frontpanel GB202 65-100	Panneau avant GB202 65-100	Pannello anteriore GB202 65-100	Pared delantera GB202 65-100	Voorwand GB202 65-100
3	top panel front GB202	Capot	Carpot	Capota	Deksel
4	615Top panel back GB202 65-100	Capot arr GB202 65-100	Pannello copertura post. GB202 65-100	Capota posterior GB202 65-100	Afdekkap hi GB202 65-100
5	Sidepanel GB202	Panneau latéral GB202	Pannello laterale GB202	Pared lateral GB202	Zijwand GB202
6	Rearpanel GB202 65-100	Panneau arrière GB202 65-100	Pannello posteriore GB202 65-100	Pared trasera GB 202 65-100	Achterwand GB202 65-100
7	Holder GB202 65-100 hor	Support tuyau GB202 65-100 hor	Sostegno tubi GB202 65-100 oriz.	Soporte para tubos GB202 65-100 hor	Houder leidingen GB202 65-100 hor
9	Inst-mat GB202 15-45	Mat. mont. GB202 15-45	Mat-Mont GB202 15-45	Mat. de mont. GB202 15-45	Montagemateriaal GB202 15-45
10	Device feet M10x51mm (Set 4 pc.)	PIED BALLON LT135-200	Piedini app. M10x51mm	Patas para caldera y acumuladores M10x51	Toestelvoeten M10x51mm
11	Cable clip	ATTACHE RAPIDE	Angolare	Cable clip	Houder
12	Badge "Buderus"	Logo Buderus GB202	Targhetta caldaia "Buderus	Placa de modelo del aparato "Buderus	Toestelplaat "Buderus
<b>1B</b>	<b>Element of construction</b>	<b>Groupe de construction</b>	<b>Gruppo di costruzione</b>	<b>Grupo de construccion</b>	<b>Montagegroep</b>
1	Boiler conn-piece 160-80	Elément de raccord. chaud. 160-80	Raccordo caldaia 160-80	Conexión de la caldera 160-80	Ketelaansluitstuk 160-80
2	Adapter boiler conn 160-110	Adaptateur raccord. chaud. 160-110	Adattatore collegamento caldaia 160-110	Adapt. de conex. de caldera 160-110	Adapter ketelaansluiting 160-110
3	Lipseal DN160 GB162	Joint à lèvres DN160 GB162	Guarn. anello + spig. tenuta DN160 GB162	Junta bilabial DN160 GB162	Lipafdichting DN160 GB162
4	Lipseal DN110 GB162	Joint à lèvres DN110 GB162	Guarn. anello + spig. tenuta DN110 GB162	Junta bilabial DN110 GB162	Lipafdichting DN110 GB162
5	Lipseal DN80	JOINT DN80	Guarn. ad anello con spigolo tenuta DN80	Junta bilabial DN80	Lipafdichting DN80
6	Sealing plug 2piece	Bouchon (2x)	Tappo di chiusura (2x)	Tapón de cierre (2x)	Afsluitpluggen (2x)
7	Air intake adapter	Adapt. entrée d'air	Adattatore dell'aspirazione dell'aria	Adaptador de entrada de aire	Luchtinlaatadapter
8	Tapping screw DIN7976-C-ST4,2x9,5 kit a	Vis de tôle DIN7976-C-ST4,2x9,5	Vite autofil. DIN7976-C-ST4,2x8,5 Set a	Torn. p chapa DIN7976-C-ST4,2x8,5 jue. a	Plaatschr. DIN7976-C-ST4,2x8,5 set
10	Boiler conn. pc 110/160 packed conn. pi	Elément raccord. chaud. 110/160 GB202	Raccordo caldaia 110/160 GB202	Conexión de la caldera 110/160 GB202	Ketelaansluitstuk 110/160 GB202
12	Set KAS 110/160 GB202 packed KAS 110/160	Kit KAS 110/160 GB202	Set KAS 110/160 GB202	Juego de KAS 110/160 GB202	Set KAS 110/160 GB202
14	Transport feet lh/rh GB162	Pieds transp. gauche/droite p GB162	Piedi per trasporto sx/dx per GB162	Pies de transporte izq/dcha para GB162	Transportvoeten links/rechts GB162
15	Door 1	PANNEAU AV GB162	Porta GB162 compl.	Puerta GB162	Deur GB162 cpl.
16	Sealing door 2648mm +5/-0mm long	Joint porte longueur 2648mm +5/-0mm	Lungh. guarnizione porta 2648mm +5/-0mm	Junta de la puerta 2648mm +5/-0mm largo	Afdichting deur 2648mm +5/-0mm lang
17	Locking door GB162	Verrouillage porte GB162	Chiusura porta GB162	Bloqueo de la puerta GB162	Vergrendeling deur GB162
18	Türhalter-set GB162	Kit support porte GB162	Set sostegno porta GB162	Kit de soporte de la puerta GB162	Deurhouderset GB162
	Plug Set	Kit bouchon	Serie di tappi	Kit de tapones	Pluggen set
<b>2</b>	<b>Element of construction</b>	<b>Groupe de construction</b>	<b>Gruppo di costruzione</b>	<b>Grupo de construccion</b>	<b>Montagegroep</b>
1	Exhaust pipe GB162	Tuyau des fumées	Tubo fumi	Tubo salida de gases	Rookgaspijp
2	Lipseal DN80	JOINT DN80	Guarn. ad anello con spigolo tenuta DN80	Junta bilabial DN80	Lipafdichting DN80
3	Sealing ring condensate drain pipe	Anneau d'étan. tuyau d'écoul. condensats	Anello tenuta per tubo deflusso condensa	Arandela de tub. de evac. de conden.	Afdichting condensaatvoerleiding
4	Fan suction pipe	Tuyau d'aspiration du ventilateur	Tubo di aspirazione del ventilatore	Tub. aspiradora de ventilac.	Ventilatoraanzuigleiding
5	Gasket Flue pipe D60	JOINT POUR EVACUATION D60	Guarnizione D60	Junta D60	Afdichting D60
6	Support exh collector	Support pour collecteur des fumées	Supporto per collettore fumi	Sop. p. colector de gas de escape	Houder voor rookgascollector
7	Condensation header cpl 35/45kW	Collecteur des condensats cpl 35/45kW	Collettore condensa compl. 35/45kW	Colect. de agua condens. compl. 35/45kW	Condenswaterverz. cpl 35/45kW
8	Sealing condensation header	JOINT COLLECTEUR CONDENSAT	Guarnizione collettore condensa	Junta del colect. de agua condens.	Afdichting condenswaterverzamelaar
9	Clamp strap 2piece	CLIPS BRULEUR (2x)	Fermo di sicurezza (2x)	Estribo de sujeción (2x)	Klembeugel (2x)
10	Sealing ring (5x)	JOINT (5x)	Anello di tenuta del tubo per cond. (5x)	Sifón GB112	Afdichtring condensaatleiding (5x)
11	Condensate drain pipe siphon	SIPHON EVACUATION CONDENSAT	Tubo di deflusso della condensa sifone	Sifón de tub. de evacuac. del condens.	Condensaatvoerleiding sifon
12	Pipe inlet/ inlet kit	PASSE CABLE	Passaggio tubi/set passaggio tubi	Paso/kit de pasos de tubos	Leidingdoorvoer/doorvoerset
14	Siphon	SIPHON	Sifone	Sifón	Sifon
15	Condensate Drainage	Ecoulement des condensats	Deflusso della condensa	Evacuación de condensado	Condensaatvoer
16	Gasket 42,2x32x6	Joint 42,2x32x6	Guarnizione 42,2x32x6	Junta 42,2x32x6	Afdichting 42,2x32x6
17	Condensate flow hose 19x24x627mm long	TUYAU EVACUATION CONDENSAT GB162	Tubo scarico della cond. 19x24x627mm lg	Mang. de evac. de cond. 19x24x627mm lg.	Condensaatvoerslang 19x24x627mm lg.
<b>3</b>	<b>Element of construction</b>	<b>Groupe de construction</b>	<b>Gruppo di costruzione</b>	<b>Grupo de construccion</b>	<b>Montagegroep</b>
1	Gas strand	Conduite de gaz	Tubazione del gas	Tubería del gas	Gasleiding
2	Sealing 28,8x23,4x2	JOINT 28,8*23,4*2	Guarnizione 28,8x23,4x2 Set a. 10pz.	Junta 28,8x23,4x2 GB162	Afdichting 28,8x23,4x2 Set a. 10 st.
3	Flat gasket 4x21x30	JOINT PLAT 4x21x30mm (JEU DE 5)	Guarnizione piatta 4x21x30	Junta plana 4x21x30	Vlakke afdichting 4x21x30
4	Screw M5x16 Torx (10x)	Vis M5x16 Torx (10x)	Vite M5x16 torx (10x)	Tornillo M5x16 Torx (10x)	Schroef M5x16 Torx (10x)
5	Flange gas armature	BRIDE BLOC GAZ	Flangia valvola del gas	Brida de la válvula de gas	Flens gasblok
6	Bolt kit gas control valve	VIS M5x12 BLOC GAZ GB122-GB132T (10x)	Vite M5x12 DIN7984 Set 10pz.	Tornillo M5x12 DIN7984 Juego 10ud.	Schroef M5x12 DIN7984 set 10 st.
7	Sealing 33x24x3,5 10pc	JOINT 33*24*3,5 10 PIECES	Guarnizione 33x24x3,5 (10x)	Junta 33x24x3,5 (10x)	Afdichting 33x24x3,5 (10x)
8	Gas valve 80-100kW GB162	Bloc Gaz 80-100kW GB162	Valvola del gas 80-100kW GB162	Válvula De Gas GB162	Gasblok 80-100kW GB162
9	O-ring 23,47x2,62	JOINT TORIQUE 23,37*2,62	O-Ring 23,47x2,62	Junta tórica 23,47x2,62	O-ring 23,47x2,62
10	Screw M6x16 Torx	Vis M6x16 Torx	Vite M6x16 torx	Tornillo M6x16 Torx	Schroef M6x16 Torx

Übersetzungsliste List of translations		Liste des traductions Traduzione delle descrizioni		Lista de traducciones Vertalinglijst	
Pos	Description	Denomination	Descrizione	Descripción	Benaming
11	Cork gasket	JOINT LIEGE 5 PIECES	Guarnizione in sughero	Junta de corcho	Kurkafdichting
12	Gas orifice 8,4 G20	INJECTEUR GAZ 8,4 G20	Ugello del gas 8,4 G20	Tobera de gas 8,4 G20	Gasinspuitter 8,4 G20
13	Gas orifice 9,4 G25 GB162	INJECTEUR GAZ 9,4 G25 GB162	Ugello del gas 9,4 G25 GB162	Tobera de gas 9,4 G25 GB162	Gasinspuitter 9,4 G25 GB162
14	Gasket Flue pipe D60	JOINT POUR EVACUATION D60	Guarnizione D60	Junta D60	Afdichting D60
15	Venturi GB162	VENTURI GB162	Venturi GB162	Tobera Venturi GB162	Venturi GB162
16	Fan	VENTIL	Ventilatore	Monitor	Ventilator
17	Sealing fan	JOINT VENTIL	Guarnizione ventilatore	Junta del ventilador	Afdichting ventilator
18	Burner housing	Corps du brûleur	Involucro del bruciatore	Carcasa del quemador	Branderhuis
19	Snap fastening 2piece	FERMETURE RAPIDE - 2 PIECES	Ganci a chiusura rapida (2x)	Cierre a presión (2x)	Snelsluiting (2x)
20	Sealing burner	JOINT BRUL	Guarnizione bruciatore	Junta del quemador	Afdichting brander
21	Burner	BRUL GAZ	Bruciatore	Quemador Cerámico	Brander
	Conversion kit LPG 3P,GB162 GB202-80/100	KIT PROPANE CHAUD GAZ GB162 80-100 KW	Set conv gas liq.3P GB162 GB202 80/100kW	Kit Transformación Propano GB162	Vl.g. o.set 3P GB162 GB202 80/100kW
	LPG conversion kit 3P GB162 GB202-65	Kit de conv. propane 3P GB162 GB202 65kW	Set conv. gas liq. 3P GB162 GB202 65kW	Kit camb. gas liq. 3P GB162 GB202 65kW	Vloeib. gas omb.set 3P GB162 GB202 65kW
<b>4</b>	<b>Element of construction</b>	<b>Groupe de construction</b>	<b>Gruppo di costruzione</b>	<b>Grupo de construccion</b>	<b>Montagegroep</b>
1	Automatic deculator	PURGEUR AUTOMATIQUE	Disaeratore automatico	Purgador automático	Ontluchter automatisch
2	Clip GB162 (220.054A)	CLIP DE MAINTIEN 220,054A	Clip di fissaggio (220.054A)	Abrazadera (220.054A)	Klemmen (220.054A)
3	Support ht ex lh GB162	Support échangeur thermique gauche GB162	Supporto scambiatore di calore sx GB162	Sop. de intercamb. de calor izq. GB162	Houder warmtewisselaar links GB162
5	Support ht ex rh GB162	Support échangeur thermique droit GB162	Supporto scambiatore di calore dx GB162	Sop. de intercamb. de calor dch. GB162	Houder warmtewisselaar rechts GB162
6	Hot surface ignitor	Allumeur à incandescence	Dispositivo accensione a incandescenza	Encendido incandescente	Gloeiplug
8	Cable entry for igniter	Passe-câbles pour électrode d'allumage	Passaggio cavi per disp. acc. a incand.	Prensa cable p. encendido incandescente	Kabeldoorvoer voor gloeiplug
9	Adapter Connecting cable igniter	ADAPT CABLE RACCORD GB132T	Adatt. cavo colleg. disp. accens. incand.	Adapt. cable conex. de encend. incandes.	Adapter aansluitkabel gloeiplug
10	Ionisation plug	Électrode d'ionisation	Elettrodo di ionizzazione	Electrodo de ionización	Ionisatie-elektrode
11	Ht ex GB162	CORPS CHAUD	Scambiatore di calore	Intercambiador de calor	Warmtewisselaar
13	Inspect port windo cpl	Regard cpl	Spioncino compl.	Mirilla completa	Kijkgasvenster cpl.
14	Sight glass and thick seal 80-100 kW	Viseur de flamme à joint ép. 80-100 kW	Vetro con guarnizione spessa 80-100 kW	Visor con junta gruesa 80-100 kW	Kijkglas met dikke afdicht. 80-100 kW
17	Nut M5 toothed self-retaining	ECROU M5	Dado dentato autobloccante M5	Tuerca M5 autosujetadora dentada	Moer M5 vertand zelfhoudend
18	Sensor NTC cpl (611 248A)	SONDE NTC COMPLETE (611248A)	Sonda NTC compl. (611 248A)	Sonda NTC GB022-24	Voeler NTC cpl (611 248A)
19	Gas tap nipple 1" GB162	CLIP DE MAINTIEN 220,038A	Clip di fissaggio 220.038A	Abrazadera 220.038A	Klemmen 220.038A
20	O-ring 9,19x2,62 set 10 St	Joint torique 9,19x2,62 kit 10 pièces	O-ring 9,19x2,62 set 10 pz.	Junta tórica 9,19x2,62 Juego de 10 ud.	O-Ring 9,19x2,62 set 10 st
21	Pressure sensor GB162	MANOMETRE HUBA TYPE 505,99023	Sonda pressione modello Huba 505.99023	Sensor de presión Huba Type 505.99023	Druksensor Huba type 505.99023
22	O-ring 14x1,78 EPDM (5x)	Joint torique 14x1,78 EPDM (5x)	O-ring 14x1,78 EPDM (5x)	Junta tórica 14x1,78 EPDM (5x)	O-ring 14x1,78 EPDM (5x)
23	Before/return pipe	Tuyau départ/retour	Tubo di mandata e ritorno	Tubo de impulsión/de retorno	Aanvoer-/retourleiding
24	O-ring 36,09x3,53 (10x)	JOINT TORIQUE 36,09*3,53 (10x)	O-ring 36,09x3,53 (10x)	Junta tórica 36,09x3,53 (10x)	O-ring 36,09x3,53 (10x)
25	connecting piece burner blower 4574	Bride (220.040A) V2	Clip di fissaggio (220.040A) V2	Abrazadera (220.040A) V2	Klemmen (220.040A) V2
27	Connector	Raccord	Raccordo di collegamento	Racor	Aansluitstuk
28	Sealing hydroframe	Joint	Guarnizione	Junta	Afdichting
<b>5</b>	<b>Element of construction</b>	<b>Groupe de construction</b>	<b>Gruppo di costruzione</b>	<b>Grupo de construccion</b>	<b>Montagegroep</b>
1	Nut for Heat exchanger kit a 5 Piece	ECROU POUR ECHANGEUR - 5 PIECES	Dado per scambiatore di calore set 5 pz.	Tuerca para GB 142	Moer voor warmtewisselaar set a 5 stuks
2	Gasket kit a 10 Piece	JOINT PLAT 3/4" 10 PIECES	Guarnizione set a 10 pz.	Juntas 1 1/2" (set de 10 u.) GB162	Afdichtingen set a 10 stuks
3	Connect pipe return GB202 65-95	Tuyau de raccord. CC RL, GB202 65-95	Tubo colleg. Crisc. rit., GB202 65-95	Tubo de conexión HK RL, GB202 65-95	Aansluitleiding HK RL, GB202 65-95
4	Gas_group Gas conn pipe 22x1 GB202 65-100	Tuyau raccord. gaz 22x1 GB202 65-100kW	Tubo di colleg. gas 22x1 GB202 65-100kW	Tubo de conex. gas 22x1 GB202 65-100kW	Gasaansluitleiding 22x1 GB202 65-100kW
5	Connect flow pipe GB202 65-95	Tuyau raccord. CC VL, GB202 65-95	Tubo colleg. Crisc. mand., GB202 65-95	Tubo de conexión HK VL, GB202 65-95	Aansluitleiding HK VL, GB202 65-95
6	Safety relief valve 3/4" 2,5 bar	SOUPAPE SECURITE 3/4" 2,5 BAR	Valvola sicurezza	Válvula de sobrepresión	Veiligheidsklep
7	Seal Set D32x44x2 AFM34 5 St	Kit d'étanchéité D32x44x2 AFM34 5 pces	Set guarnizioni D32x44x2 AFM34 5 pz.	Conjunto de juntas D32x44x2 AFM34 5 ud.	Afdichtingsset D32x44x2 AFM34 5 St
8	Pipe Spacer G1 1/2 x 130 spare part	Élément intermédiaire G1 1/2 x 130 cpl.	Pezzo intermedio G1 1/2 x 130 compl.	Pieza intermedia G1 1/2 x 130 completa	Tussenstuk G1 1/2 x 130 cpl.
9	Valve safety set G1 1/2 GB202 65-95	Kit rempl. et vidange G1 1/2 GB202 65-95	Set rubinetti car/sca G1 1/2 GB202 65-95	Kit expansión/vaciado G1 1/2 GB202 65-95	Vul- en aftrapset G1 1/2 GB202 65-95
10	Pressure gauge G3/8 D50, axial 0 -4 bar	Manomètre G3/8 D50,axialem. 0-4bar	Manometro	Manómetro	Manometer
11	Drain valve	Robinet de vidange	Rubinetto di scarico	grifo de vaciado	Ledigingskraan
12	Valve Plug valve Rp 11/4xG11/2	Robinet boisseau sph. Rp 11/4xG11/2 Ü-Mu	Rubinetto a sfera Rp 11/4xG11/2 Ü-Mu	Válv. bola Rp 11/4xG11/2 tuerca racor	Kogelkraan Rp 11/4xG11/2 watelmoer
13	Union joint R1 1/4	RACCORD R1 1/4	Raccordo	Conexión	Aansluiting
14	Spring cotter D36 cotter Set 5 piece D36	Kit fiches à ressort 5 unités D36	Set di molle ad innesto 5 pz. D36	Kit de pasadores de muelle 5St D36	Veerstekker set 5 stuks D36
15	Pump UPER25-80 130 Cascade	POMPE UPER25-80 130 CASCADE GB162	Pompa per cascata UPER25-80 130	Bomba UPER25-80 130 GB162	Pomp UPER25-80 130 voor cascade
16	Three-way valve G-SU for GB142-60 cpl	G-SU DN32 Vanne 3 voies Fiche Wieland	G-SU DN32 valvola tre vie Comp. Wieland	G-SU DN32 Válvula de 3 vías de Wieland	G-SU DN32 3-wegklep Wielandst.
17	Servo drive 3 way-valve DN32 GB142-60	Servom. vanne 3 voies DN32 fiche Wieland	Azionatore valvola 3 vie DN32 c. Wieland	Actuador de válv. 3 vías DN32 de Wieland	Stelaandr. 3-wegklep DN 32 Wielandst
18	3 way valve GSU DN32	Vanne 3 voies GSU DN32	Valvola a tre vie, DN32	Válvula de 3 vías, DN32	3-wegklep, DN32
19	O-Ring Set 3-way valve G-SU DN32	Kit joints tor. vanne 3 voies G-SU DN32	Set O-ring valvola a tre vie G-SU DN32	Jue. juntas tór. válv. 3 vías G-SU DN32	O-ringset 3-wegklep G-SU DN32
20	Spring plug D26 plug D26	Fiche à ressort D26	Molla ad innesto D26	Pasador de muelle D26	Veerstekker D26

Übersetzungsliste List of translations		Liste des traductions Traduzione delle descrizioni		Lista de traducciones Vertalinglijst	
Pos	Description	Denomination	Descrizione	Descripción	Benaming
21	Elbow Winkel R11/2xG11/2 Mu kpl	Equerre R11/2xG11/2 Ü-Mu cpl	Gomito R11/2xG11/2 dado di racc. compl.	Ángulo R11/2xG11/2 tuerca unión compl.	Knie R11/2xG11/2 wartelmoer cpl
22	Armatuur Sicherheits-Set G11/2 GB202 65-9	Kit de sécurité G11/2 GB202 65-95	Valvole di sicurezza G11/2 GB202 65-95	Kit de seguridad G11/2 GB202 65-95	Veiligheidsset G11/2 GB202 65-95
<b>6</b>	<b>Element of construction</b>	<b>Groupe de construction</b>	<b>Gruppo di costruzione</b>	<b>Grupo de construccion</b>	<b>Montagegroep</b>
1	Housing Hood MC10 blue	Carter capot MC10 bleu	Copertura involucro MC10 blu	Cubierta superior MC 10 azul	Huis kap MC10 blauw
2	Screw KB50x35/20 (Ejot-WN 1412)	Vis KB50x35/20 (Ejot-WN 1412)	Vite KB50x35/20 (Ejot-WN 1412)	Tornillo KB50x35/20 (Ejot-WN 1412)	Schroef KB50x35/20 (Ejot-WN 1412)
3	Housing upper part MC10 blue	Carter partie superieure	Parte superiore involucro MC10 blu	carcasa superior MC 10 azul	Huis bovendeel MC10 blauw
4	Hinge pin MC10 blue 10 units	Goupille mc10 bleu 10 pces	Perno di cerniera MC10 blu 10pz.	Perno giratorio MC10 azul 10St	Scharnierpen MC10 blauw 10 stuks
5	Housing transparent cover MC10 black	Carter capot de vue clair	Involucro trasparente MC10 nero	Carcasa transparente MC 10	Huis transparant MC10 zwart
6	Housing operating panel MC10	Habil MC10	Involucro quadro di servizi MC10	Carcasa panel control MC 10	Huis bedieningspaneel MC10
7	Fuse socket 6,3x32 with Cap	Porte fusible 6,3x32 avec capuchon V2	Portafusibile 6,3x32 con tappo	Portafusible 6,3x32 con tapa	Zekeringouder 6,3x32 met kap
8	Fuse application 6,3x32 5AF UL	Insert de sécurité 6,3x32 5AF UL	Fusibile 6,3x32 5AF UL	Tapón de fusible 6,3x32 5AF UL	Zekering 6,3x32 5AF UL
9	Switch with rocker	Interrupteur GB142	Interruttore a bilico	Botón Selector con base	Schakelaar met wip
10	Basis controller BC10 for EMS spare part	Controleur base BC10 V2	Disp. di controllo base BC10 per EMS	BC-10 para Calderas GB162	Basiscontroller BC10 voor EMS
11	Operating button BC10 trafficwhite ABS	Bouton de réglage BC10 blanc sign. ABS	Puls di comndo BC10 bianco traffico ABS	Selector Redondo BC10	Bed.knop BC10 verkeerswit ABS
12	Cover jack plug 3,5 printed	Couvercle prise d'accrochage 3,5	Copertura spina per "jack" 3,5	Recubrimiento del conector Jack 3,5 bedr	Afdekking klinkenstekker 3,5 bedr
13	Dummy cover BM10	Cache pour BC/BM 10	Copertura cieca BC10	Tapa Ciega BM10	Blinde afdekking BC10
14	Pcb HC10	Lpl HC10	LPL HC10	LPL HC10	LPL HC10
15	Connecting terminal 2-polig white	borne de connexion 2- pôles blanc	morsetto di collegamento bianco	borne de conexión 2- polos blanc	afsluitklem wit
16	connecting terminal 2- pin orange	borne de connexion 2- pôles orange	morsetto di collegamento arancione	borne de conexión 2- polos anaranjado	afsluitklem oranje
17	Connect. term. 2-polig tomato red	Borne de raccordement enf. 2 pôles rouge	Mors. di colleg. presa 2-poli rosso	Borne de conex. enchuf. 2 bornes rojos	Aansluitklem steekb. 2-pol rood
18	Connecting terminal 2-pol grey	Borne de connexion	Morsetto di collegamento	Borne di conexión	Afsluitklem
19	connecting terminal 2- pin blue	borne de connexion 2- pôles bleu	morsetto di collegamento blu	borne de conexión 2- polos azul	afsluitklem blauw
20	Connecting terminal 2-polig mgreen	Borne de racc. enf. 2 pôles maigr EMS	Mors. colleg. presa 2-poli ver.mag. EMS	Borne conex. enchuf. 2 bornes verde EMS	Aansluitklem steekb. 2-pol maigr EMS
21	Conn clamp puttable 3-pol türkisl	Borne de racc. enf. 3 pôles bl. turq.	Morsetto colleg presa 3-poli turchese	Borne conex. enchuf. 3 bornes azul	Aansluitklem steekb. 3-pol turkoois
22	Connecting terminal 3-pol green	Connecteur 3 poles vert	Morsetto di colleg. presa 3-poli verde	Borne conex. enchuf. 3 bornes verde	Aansluitklem steekb. 3-pol groen
23	Connecting terminal 3-pol violett	Borne de raccordement enf. 3 pôles viol	Morsetto di colleg. presa 3-poli viola	Borne conex. enchuf. 3 bornes violeta	Aansluitklem steekb. 3-pol violet
24	Connecting terminal 3-pol grey	Borne de raccordement enf. 3 pôles grise	Morsetto di colleg. presa 3-poli grigia	Borne conex. 3 bornes grises	Aansluitklem steekb. 3-pol grijs
25	Connecting terminal pluggable 3-pol	Borne de raccordement enf. 3 pôles jaune	Morsetto di colleg. presa 3-poli gialla	Borne conex. 3 bornes amarillos	Aansluitklem steekb. 3-pol geel
26	Connecting terminal 3-pol white	Borne de connexion blanche 3 poles	morsetto di collegamento bianco	borne de conexión blanc	afsluitklem wit
29	Fuse 5AF/230V (Set A 10)	Fusible 5af/230v (x 10)	Fusibile 5AF/230V (Set A 10)	Tapón de fusible 5AF/230V (juego A 10)	Zekering 5AF/230V (set van 10)
31	Cable clip with Strain relief (10x)	Collier serre-câble (10x)	Set fascette fermacavo (10x)	Kit de abrazaderas de cable (10x)	Kabelklemset (10 x)
32	Pan-head screw ST3,9x9,5 A3T	Vis à tête plate ST3,9	Vite a testa piana ST3,9x9,5	Tornillo avellanado ST3,9x9,5	Schroef met vlakke kop ST3,9x9,5
33	collector cable 230V	Faisceau électrique 230 v GB202	Basetta di cablaggio cavi 230V	Mazo de cables 230V	Kabelboom 230V
34	collector cable 24V Singel	Faisceau électrique 24 v GB202	Basetta di cablaggio cavi 24V Singel	Mazo de cables 24V singel	Kabelboom 24V Singel
35	cover main connection plate	Couvercle plaque de raccordement princ.	Piastra colleg. princ. della copertura	Capota de la placa de conexión principal	Afdekkap hoofdaansluitplaat
36	main connection plate	Plaque de raccordement principale	Pistra di collegamento principale	Placa de conexión principal	Hoofdaansluitplaat
37	Cable clip (5x)	Maintient pour cable (5x)	Fermacavo (5x)	Abrazadera de cable (5x)	Kabelklem (5x)
38	UBA 3.5	Regul UBA 3.5 GB202	UBA 3.5	UBA 3.5	UBA 3.5
39	Trafo UBA 3.5	Transfo UBA 3.5	Trasformatore UBA 3.5	Trafo UBA 3.5	Trafo UBA 3.5
40	screw Ejot PT K35 (10 piece)	Vis Ejot PT K35 (10 st)	Vite Ejot PT K35 (10 st)	Tornillo Ejot PT K35 (10 st)	Schroef Ejot PT K35 (10 st)
41	Component parts cover GB202	Kit capuchons GB202	Set chiusura a scatto GB202	Kit de tapas de cierre GB202	Set afsluitkappen GB202
42	rubber plug	Capuchons en caoutchouc	Tappo di gomma	Tapón de goma	Rubberen plug
43	Snap lock for Casing (10x)	Fermeture de trappe (x10)	Chiusura a scatto per rivestimento (10x)	Cierre trincado para revestimiento (10x)	Kliksluiting voor mantel (10x)
44	BC10 Adapterplat	BC10 plaque d'adaptation	Piastra di adattamento BC10	BC10 placa del adaptador	BC10 adapterplaat
45	conection plate 3 way valve	Platine de raccordement vanne 3 voies	Scheda di colleg. valvola a tre vie	Platina de unión de válv. de tres vías	Aansluitprint driewegklep
46	Fixing plate for BC10 for GB132	Plaque de fixation BC10 GB132	Piastra di fissaggio per BC10	Placa de fijación para BC10	Bevestigingsplaat voor BC10
47	BCM 1098	BCM 1098	BCM 1098	BCM 1098	BCM 1098
48	outside temp.sensor ECO4000	Sonde externe ECO4000	Sonda esterna ECO4000	Sonda FA temperatura exterior	Voeler extern ECO4000
49	wire harn data link HC10/GB202 15-45	Câbles données HC10/GB202 15-45	Cavo dati HC10/GB202 15-45	Cable de datos HC10/GB202 15-45	Datakabel HC10/GB202 15-45
50	wire harn data link UBA3.5/GB202 65-95kW	Câble données UBA3.5/GB202 65-95kW	Cavo dati UBA3.5/GB202 65-95kW	Cable de datos UBA3.5/GB202 65-95kW	Datakabel UBA3.5/GB202 65-95kW
51	Wire harn Low-voltage GB202 65-95kW	Faisceau de câbles BT GB202 65-95	Bas. cabl. cavi bassa tens.GB202 65-95	Mazo cables baja tensión GB202 65-95	Kabelboom laagsp. GB202 65-95
52	Wire harn Small tension GB202 -65-95kW	Faisceau de câbles BT GB202 65-95kW	Basetta. cavi basis. tens.GB202 65-95kW	Mazo cables tens. muy baja GB202 65-95kW	Kabelboom laagsp. GB202 65-95kW
53	Cylinder connection set AS 5,6	Kit de raccordement préparateur AS 5,6	Set di raccordo all' accumulatore AS 5,6	Kit de conexión acumulador AS 5,6	Boileransluitset AS 5,6







Bosch Thermotechnik GmbH  
Sophienstraße 30-32  
D-35576 Wetzlar  
[www.buderus.de](http://www.buderus.de)

**Buderus**