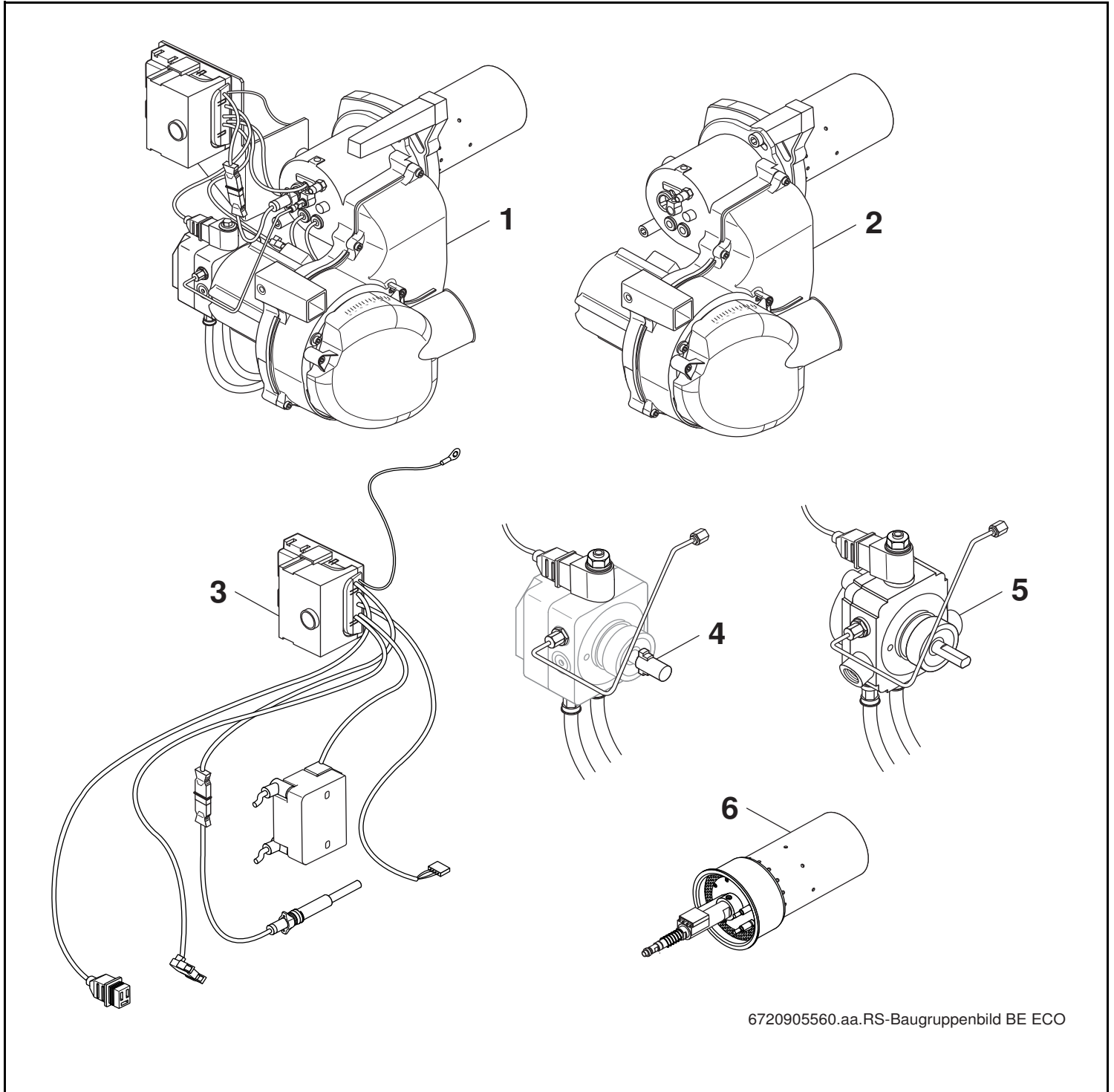


Öl-Gebläsebrenner BE ECO 1.3-2.3



6720905560.aa.RS-Baugruppenbild BE ECO

Buderus

Wichtige Hinweise

- Ersatzteile dürfen nur von einem zugelassenen Installateur eingebaut werden!
- Im Anhang finden Sie:
 - die Übersetzungen aller verwendeten Teilebezeichnungen
 - eine Übersicht der Gerätetypen und Länder, für die diese Ersatzteilliste gilt.

Important notes

- The spare parts may only be installed by an approved installer!
- In the appendix you will find:
 - a list of translations of the names of all parts used
 - a list of the models and countries to which this spare parts list applies.

Indications importantes

- L'installation des pièces de rechange doit être effectuée par un professionnel qualifié!
- Veuillez trouver en annexe:
 - les traductions de toutes les désignations des pièces utilisées
 - une vue globale des types de chaudières et des pays pour lesquels la présente liste des pièces de rechange est valable.

Avvertenze importanti

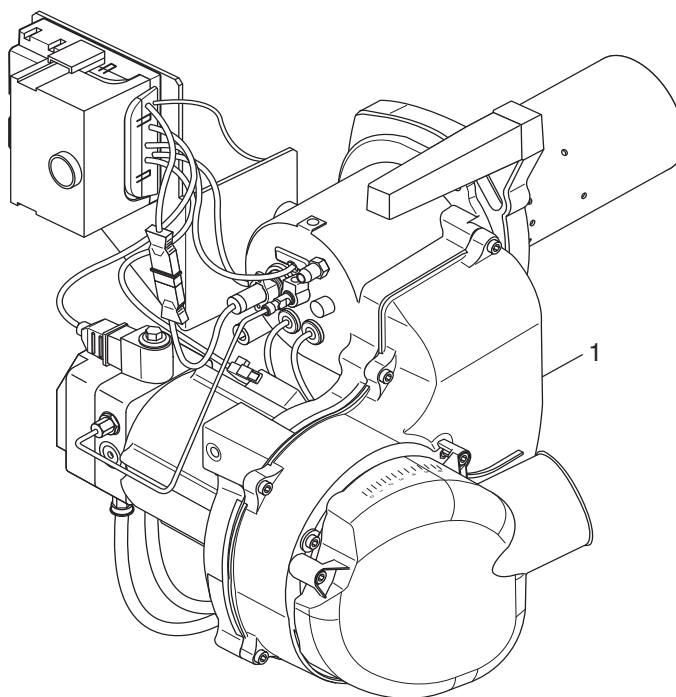
- Le parti di ricambio possono essere montate esclusivamente da personale qualificato ed in possesso dei requisiti tecnico-professionali!
- In appendice sono reperibili:
 - traduzione di ogni descrizione relativa alle varie parti di ricambio
 - elenco di sigle e codici, corrispondente ai vari paesi di destinazione.

Indicaciones importantes

- Los repuestos solamente deben ser montados por los servicios técnicos oficiales de la marca!
- En el anexo podrá encontrar:
 - la traducción de todas las denominaciones de piezas empleadas
 - una relación de los tipos de aparato y países en los que se aplica esta lista de repuestos.

Belangrijke aanwijzing

- Onderdelen mogen alleen door een erkend installateur worden vervangen!
- In de bijlage vindt u:
 - de vertalingen van de gebruikte onderdelentekeningen
 - een overzicht van toesteltypen en de landen waarvoor deze onderdelenlijst bedoeld is.



Buderus Bosch Thermotechnik GmbH
D-35573 Wetzlar

Ser.no **253001--00001-63044447**
Herstelljahr 2009
Mod. BE 1,3-21 K ECO kpl
Brennerleistung 21,0 kW
Ildurchsatz 1,90 kg/h
230 V 50 Hz 200 W
Heiz I EL



Ser.no 253001--00001-63044447



21,0

Layout 7747021779

6720905509.aa.RS-Brennervarianten BE ECO

1

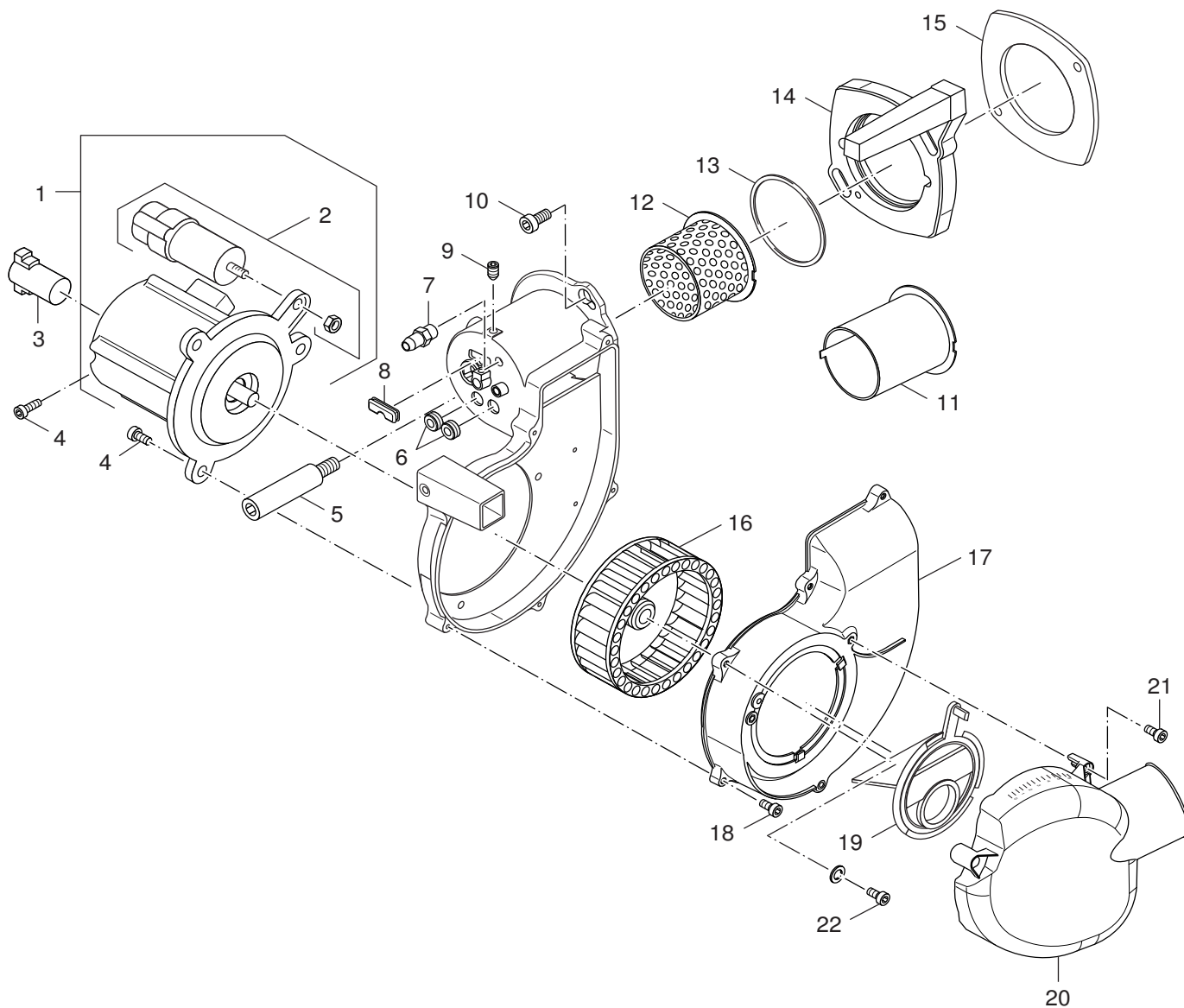
Brennervarianten BE ECO
burner BE ECO
Brûleur BE ECO
Bruciatore BE ECO
quemador BE ECO
Brander BE ECO

**Öl-Gebläsebrenner
BE ECO 1.3-2.3**

Ersatzteilliste
Spare parts list

Liste des pièces de rechange
Lista parti di ricambio

Lista de repuestos
Onderdelenlijst



6720905510.aa.RS-Brennergeh use BE ECO

2

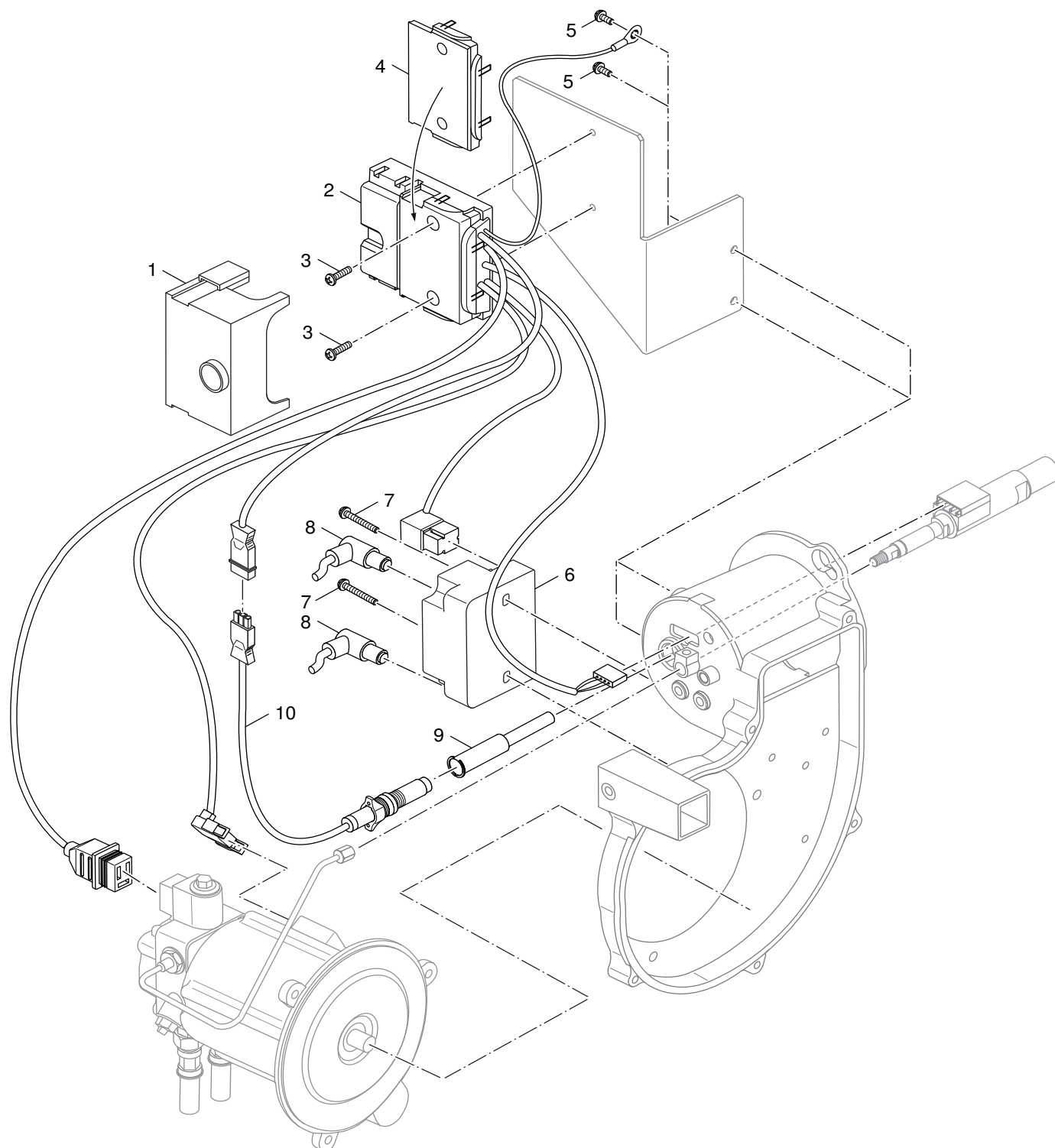
Brennergehäuse BE ECO
burner housing
burner housing
burner housing
burner housing
branderbehuizing

Öl-Gebläsebrenner
BE ECO 1.3-2.3

Ersatzteilliste
Spare parts list

Liste des pièces de rechange
Lista parti di ricambio

Lista de repuestos
Onderdelenlijst

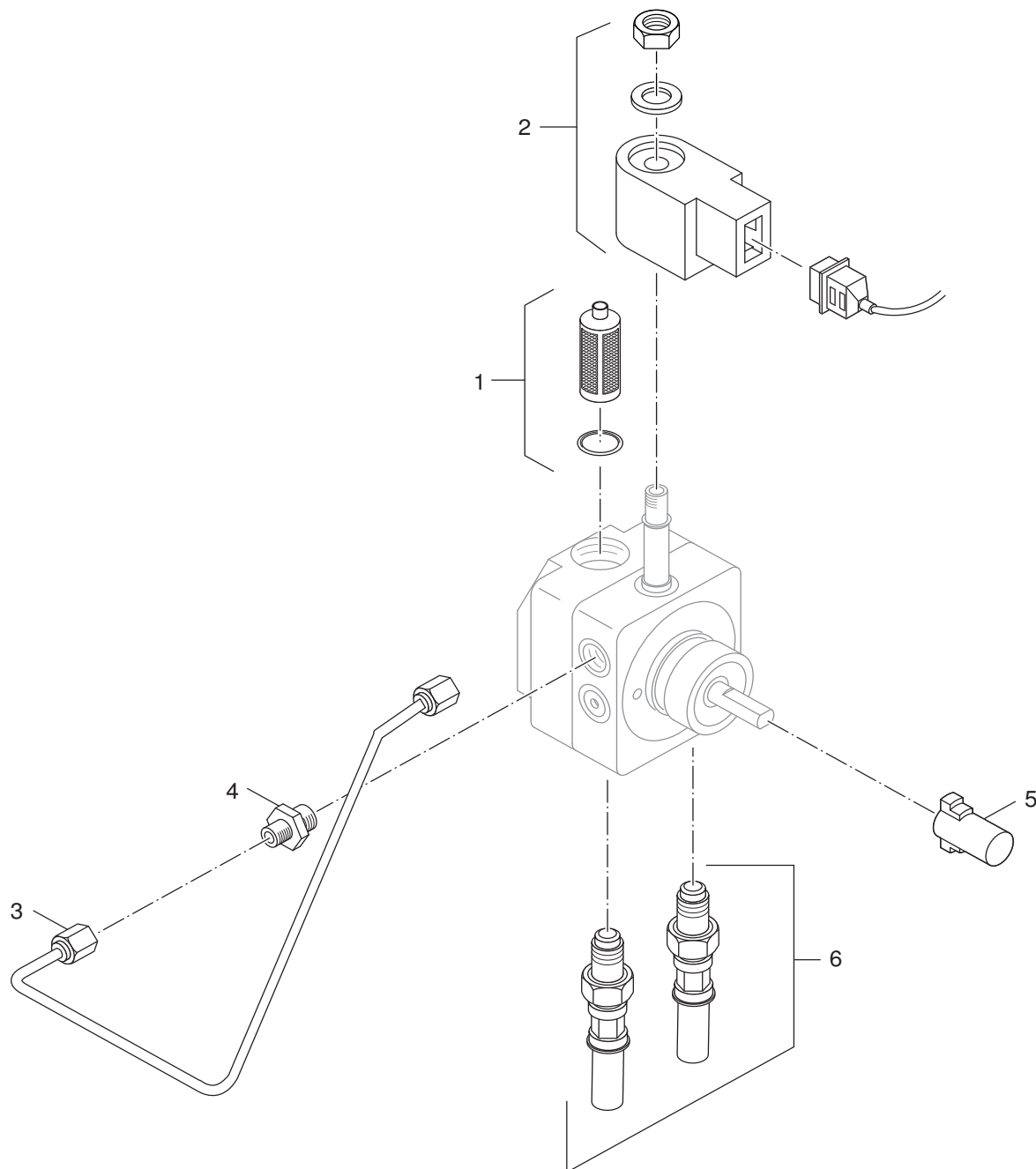


6720905511.aa.RS-Brennersteuerung BE ECO

3

Brennersteuerung BE ECO
burner control BE ECO
burner control BE ECO
burner control BE ECO
burner control BE ECO
burner control BE ECO

**Öl-Gebläsebrenner
BE ECO 1.3-2.3**

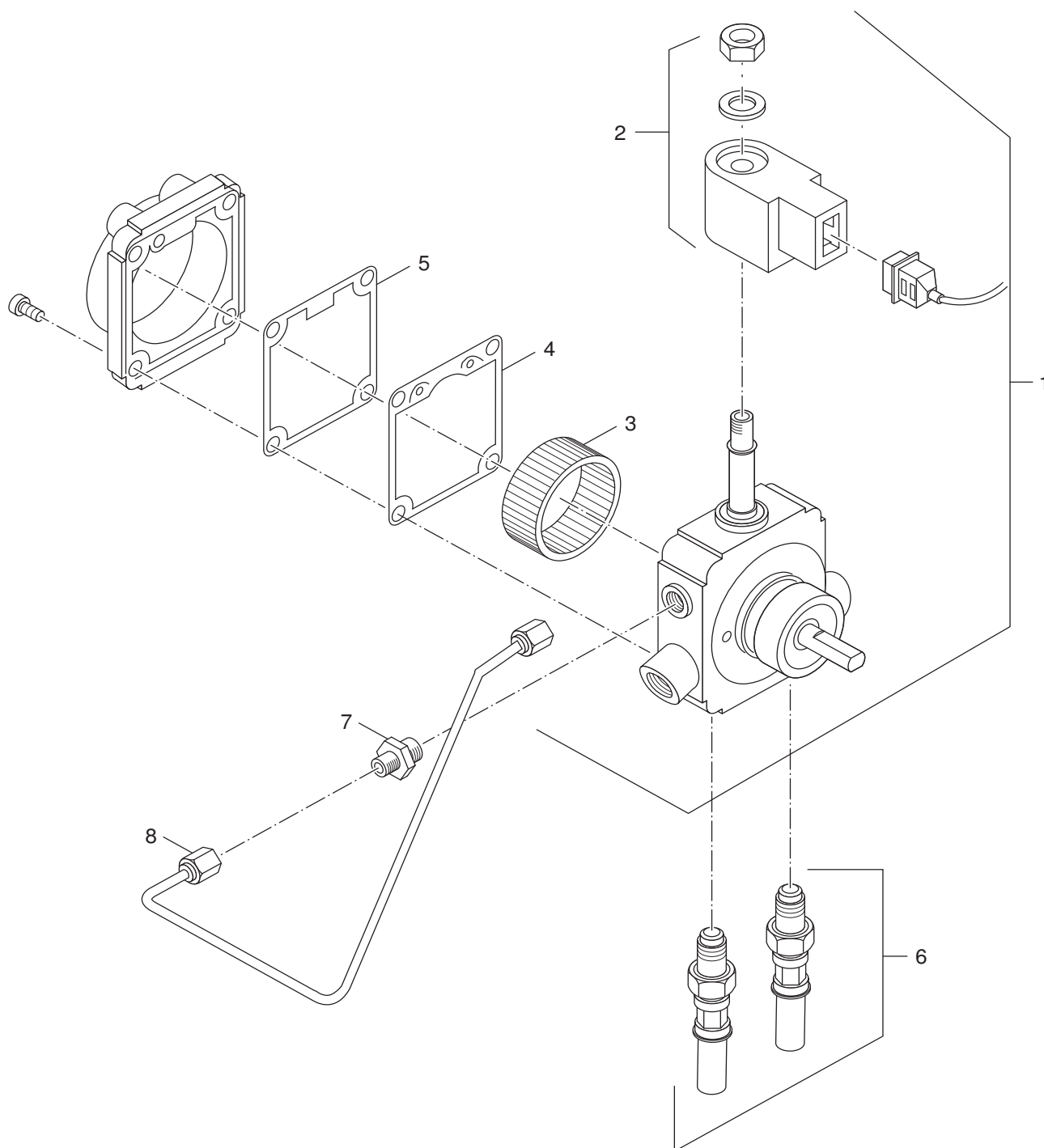


6720905512.aa.RS- lpumpe Danfoss

4

Ölpumpe Danfoss
oil pump Danfoss
Pompe à fioul Danfoss
Pompa gasolio Danfoss
bomba de gasóleo Danfoss
Oliepomp Danfoss

Öl-Gebläsebrenner
BE ECO 1.3-2.3



6720905513.aa.RS- Ipumpe Suntec ALE

5

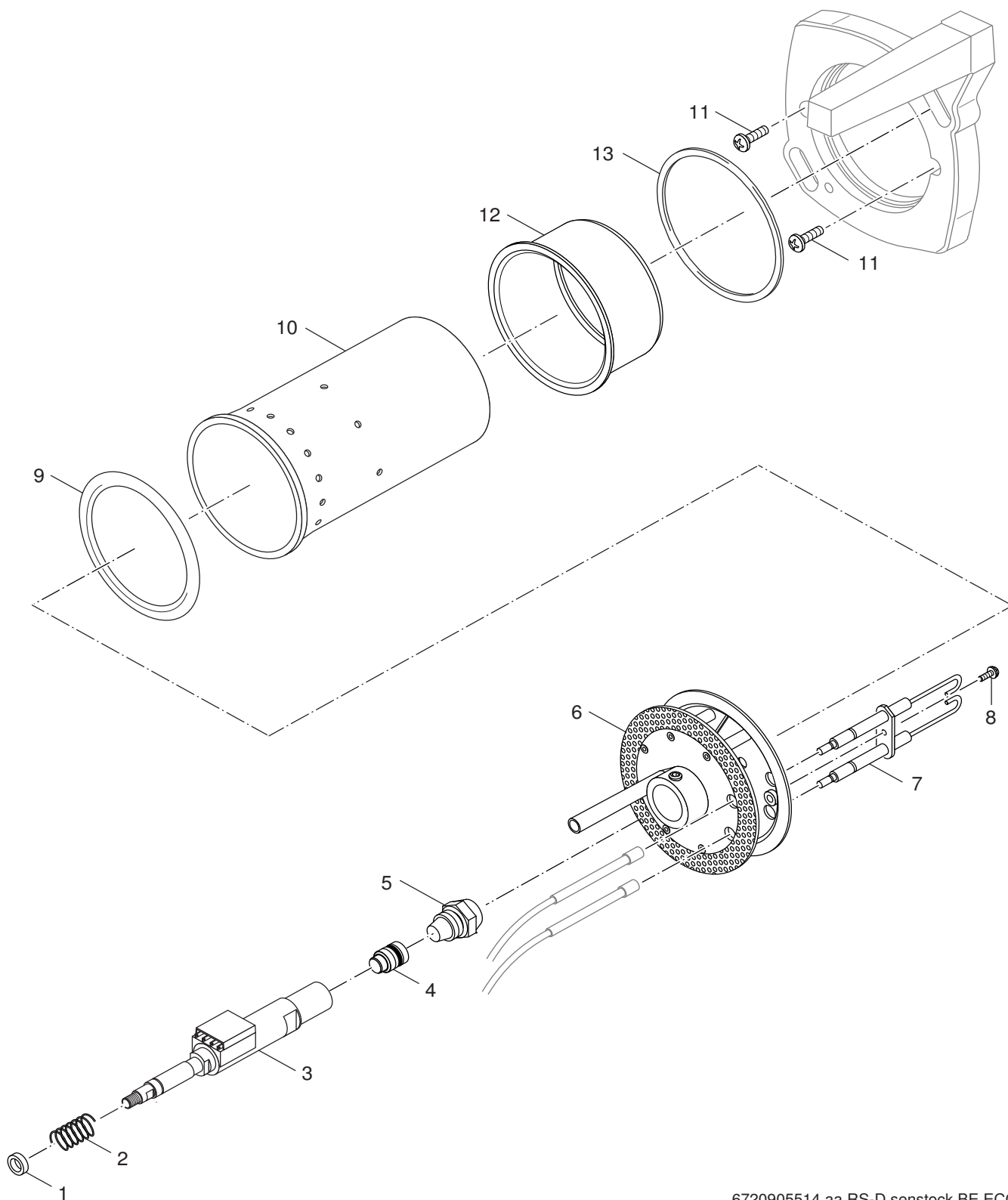
Ölpumpe Suntec ALE
oil pump Suntec ALE
Pompe à fioul Suntec ALE
Pompa gasolio Suntec ALE
bomba de gasóleo Suntec ALE
Oliepomp Suntec ALE

Öl-Gebläsebrenner
BE ECO 1.3-2.3

Ersatzteilliste
Spare parts list

Liste des pièces de rechange
Lista parti di ricambio

Lista de repuestos
Onderdelenlijst



6720905514.aa.RS-D senstock BE ECO

Düsenstock BE ECO
Nozzle holder BE ECO

6

Öl-Gebläsebrenner
BE ECO 1.3-2.3

Übersetzungsliste List of translations		Liste des traductions Traduzione delle descrizioni		Lista de traducciones Vertalinglijst	
Pos	Description	Denomination	Descrizione	Descripción	Benaming
1	Element of construction	Groupe de construction	Gruppo di costruzione	Grupo de construccion	Montagegroep
1	oil burner BE 1.3-17 K ECO cpl				
2	Element of construction	Groupe de construction	Gruppo di costruzione	Grupo de construccion	Montagegroep
2	Capacitor 4µF 400 V AEG incl. Cap	CONDENSATEUR 4mF HG 150W		Condensador 4 MF para motor 150 W	
3	Clutch for Motor double side flattened	ACCOUPLLEMENT MOT.- POMPE FIOUL		Acoplamiento Motor-bomba	
4	Cylinder head screw DIN912 M5x12 (10x)	Vis cylindrique DIN912 M5x12 (10x)			
5	Stud M8x25/D13/k105				
6	Cable entry D14/4	Cable inlet D14 / 4			
7	Pressure test nozzle R 1/8" MS	BUSE MESURE R 1/8		Toma de presion para quemador BE	
8	Cable entry D29x11mm	PASSE CABLE D29X11		Pasacable quemador BE 29x11mm	
9	Grub screw DIN916 M6x8 (3x)everp				draadstift, draadpen DIN916 M6x8 (3x)everp
10	Cylinder-head screw DIN7984 M8x25 8.8 A3	socket head screw DIN7984 M8x25 8.8 A3K			
11	Distribution cylinder HG-A radial	REPART AIR CYLINDRE DISTR. BE2.3 28KW			
12	Distribution cylinder HG-A for 17-68kW	REPARTITEUR D'AIR HGA 17-34 KW ET 68			
13	O-ring 92x3	JOINT ETANCHEITE D 94X2,5 MM4	O-Ring 92x3 Viton	Junta tórica 92x3 quemador - brida quema	O-Ring 92x3 Viton
14	Burner flange HG-A	BRIDE DE BRULEUR HG-A		Brida Quemador SE 2.0	
15	Gasket 143x143x6 V3	JOINT 143X143X6 SET V3		Junta 146x146x6 brida quemador BE- A	
16	Fan impeller D133x38,4mm	TURBINE BRULEUR D133*38,4		Turbina D133x38,4mm	
17	Housing lid HG-A size 1	CARTER HG-A / 1			
18	Screw rnd head ISO7380 M5x20 (5x)everp	Vis à tête cylindrique ISO7380 M5x20 (5x)			
19	Inlet air duct HG-A size 1	DEFLECTEUR ASPIRATION HG-A MOD1 17-28KW		clapeta de aire HG-A tipo 1	
20	Inlet silencer HG-A	SILENCIEUX ASPIRATION HG A		carcasa cubre clapeta de aire HG-A cpl	
21	Screw Oval head ISO7380 M5x16				
22	Screw rnd head ISO7380 M5x8 (5x)everp	Vis à tête bombée ISO7380 M5x8 (5x)everp			
3	Element of construction	Groupe de construction	Gruppo di costruzione	Grupo de construccion	Montagegroep
1	Burner control unit LMO 54 V2	COFFRET DE SECURITE LMO54 V2		Programador LMO 54	
2	Base HG-A cpl 1-stufig V5 f. QRC			Base para Programador LMO Hg-A	
3	Cylinder head screw DIN912 M5x12 (10x)	Vis cylindrique DIN912 M5x12 (10x)			
4	Cover base HG-A single level	Couvercle socle HG-A compl. 1 allure			
5	Screw rnd head ISO7380 M5x12 (5x)everp	Vis à tête à tête ronde ISO7380 M5x12 (5)			
6	Ignitor EBI Danfoss V3 Spare part				
7	Cylinder head screw DIN7984 M5x45 (5x)ev	Vis à tête cylindrique DIN7984 M5x45 (5x)			
8	Ignition cable BE/BE-A	CABLE ALLUM BE-A	Zündleitung BE-A	Cable encendido para quemador BE	Zündleitung BE-A
9	Holds pipe HG V4	TUBE MAINTIEN HG BRULEUR BE V4		Tubo Agarre Caja Control Quemador BE1.3/	
10	UV-flame sensor QRC1A1.270 C 27	DETECTEUR FLAMMES QRC1A1.270C27		Fotocélula UVA QRC1A1.270 C 27 para BE	
4	Element of construction	Groupe de construction	Gruppo di costruzione	Grupo de construccion	Montagegroep
1	Filter cartridge Type BFP 21/31 L3	FILTRE POMPE FIOUL DANFOSS BFP 21/31 L3		Filtro de bomba DANFOSS para quemador BE	
2	solenoid oil pump type BFP 21/31 L3	BOBINE ELECTROVAN BFP 31 L3 POMPE DANFOS		Bobina de 1ª etapa. Bomba DANFOSS	
3	Oil pipe HG-A	TUBE ALIM FIOUL BE-A		Tubo Gas Oil	
4	Screw connection XGE 4LLR 1/8" cyl.	RACC DROIT VIS XGE 4 LLR 1/8"		Conexión bomba-portatoberas 1/8"	
5	Clutch for Motor double side flattened	ACCOUPLLEMENT MOT.- POMPE FIOUL		Acoplamiento Motor-bomba	
6	Hose set straight BE/SE	FLEXIBLE BE/SE CPL		Set Tubos Acometida Gasóleo G125	
5	Element of construction	Groupe de construction	Gruppo di costruzione	Grupo de construccion	Montagegroep
1	Oil pump Suntec ALE35C single stage	POMPE FIOUL SUNTEC ALE 35C B	Ölpumpe Suntec ALE35C Rev 6	Bomba gasoleo Suntec ALE35C	Ölpumpe Suntec ALE35C Rev 6
2	Solenoid Suntec220-240V/50-60Hz	BOBINE ELECTROVANNE POMPE SUNTEC V2		Bobina para bomba gasoleo de quemador SU	
3	Filter for output SUNTEC	FILTRE P.POMPE FIOUL SUNTEC	Filtro A70 Rev.3	Filtro Suntec	Filter A70 Rev.3
4	Cover gasket for output Suntec ALE35/55	JOINT COUVERCLE POMPE SUNTEC ALE35/55C	Guarnizione Pompa olio Suntec ALE35/55	Junta de Tapa Bomba Suntec ALE35/55	Dekselafdichting Oliepomp SuntecALE35/55
5	Cover gasket Fa.SUNTEC	JOINT COUVERCLE.POMPE FIOUL SUNTEC AS47		Junta bomba gasoil Suntec	
6	Hose set straight BE/SE	FLEXIBLE BE/SE CPL		Set Tubos Acometida Gasóleo G125	
7	Screw connection XGE 4LLR 1/8" cyl.	RACC DROIT VIS XGE 4 LLR 1/8"		Conexión bomba-portatoberas 1/8"	
8	Oil pipe HG-A	TUBE ALIM FIOUL BE-A		Tubo Gas Oil	
6	Element of construction	Groupe de construction	Gruppo di costruzione	Grupo de construccion	Montagegroep
1	Disk D9,5/14x4 Ver02	washer D9,5 / 14x4 Ver02			
2	Compres spring DIN2098 1,8x12,5x36	RESSORT DIN2098 1,8x12,5x36	Molla antagonista DIN2098 1,8x12,5x36	Muelle del Compresor Quemador Logatop BE	Drukveer DIN2098 1,8x12,5x36
3	Oil pre-heater PTC50-LE	BRUL RECHAUFF FPHB LE BE1.1 17-28 KW	Ölvorwärmer LE-PTC50 kpl	Precalentador FPHB 5-LE BE 1.1 17-28 kW	Ölvorwärmer LE-PTC50 kpl
4	Membrane valve LE6	CLAPET RETENU	Valvola a membrana LE6	Valvula antigoteo	Membraanventiel LE6
5	oil nozzle 0,45gph 80Gr HFD Danfoss				

Bosch Thermotechnik GmbH
Sophienstraße 30-32
D-35576 Wetzlar
www.buderus.de

Buderus